

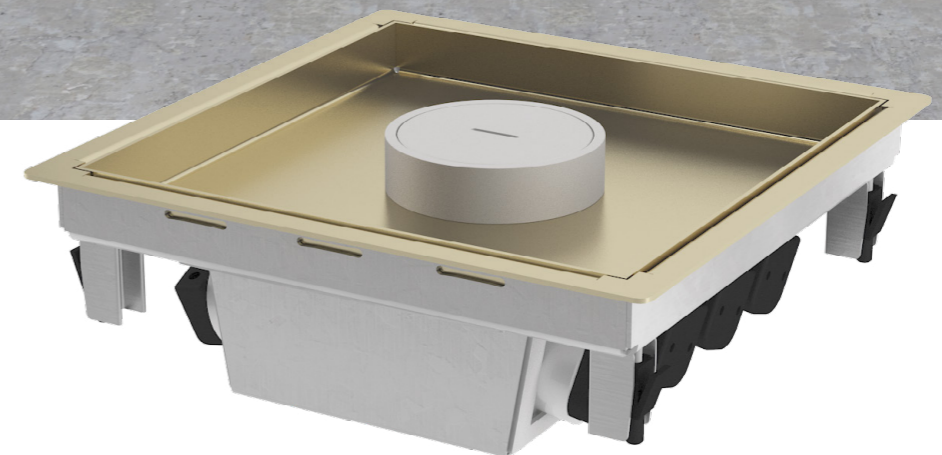
KAZETTÁS PADLÓDOBOZOK

/PADLÓDOBOZOK

A padlódobozok az erősáramú és adatátviteli ellátást biztosítják. A beépített szerelvények szabadon választhatóak, így minden igény kielégítésére alkalmasak. A szintezőlébak segítik a padló szintjéhez való tökéletes illeszkedést. A fémből készült padlódobozok ellenállóbbak a műanyagoktól, ugyanakkor elegáns és feltűnésmentes megjelenésükkel minden környezetben praktikus elhelyezhetőek. A telepítés után a rozsdamentes acél vagy a sárgaréz élek látszódnak. A padlódobozok kiválóan alkalmasak beton aljzatba, éppúgy, mint álpadlós és üreges padlós rendszerbe, kemény burkolatokhoz, padlószőnyeghez.



SZERELÉS ÁLPADLÓBA

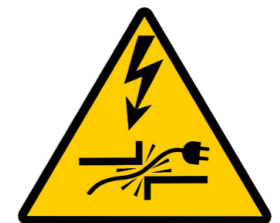


SZERELÉS ALJZATBETONBA



Nedvesen ápoltszár helyiségbe

A padlótisztítás során nem képződhetnek tócsák, és nem nedvesedhet át a padlóburkolat. A padló alatti rendszer száraz minőségű helyiségekben alkalmazható.

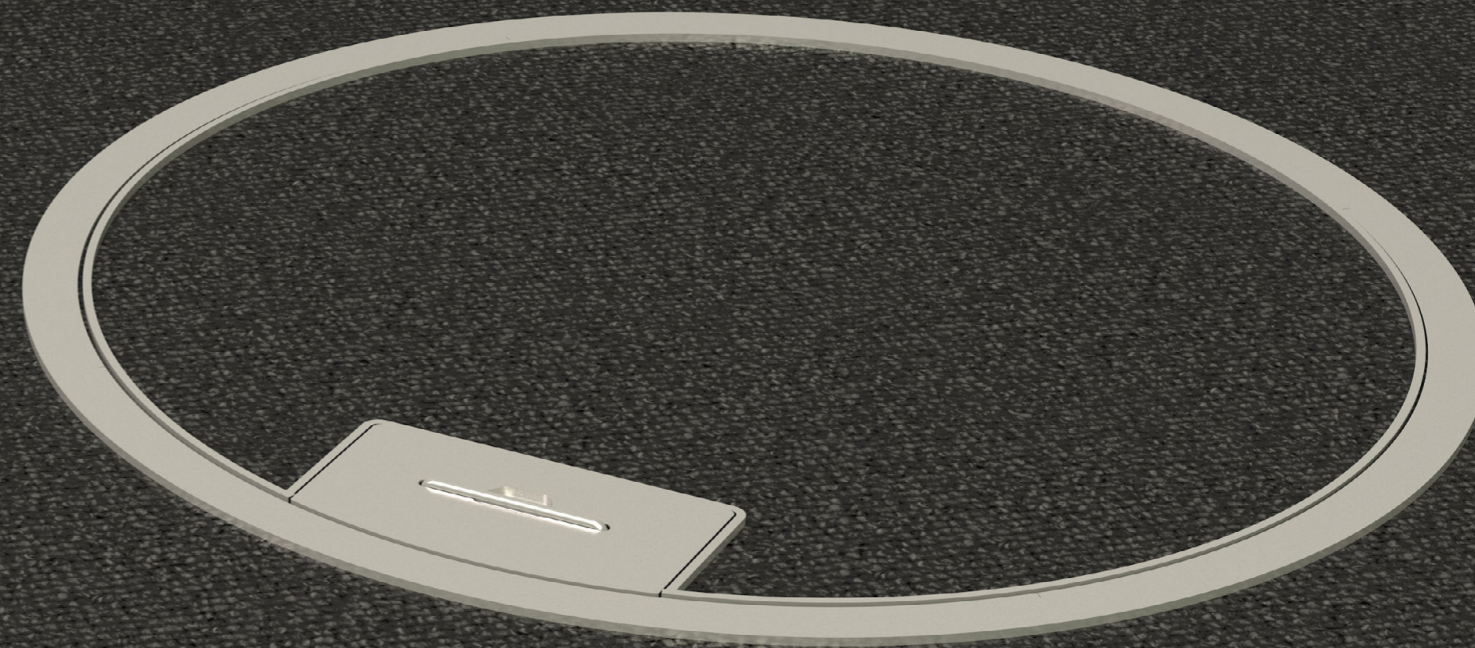
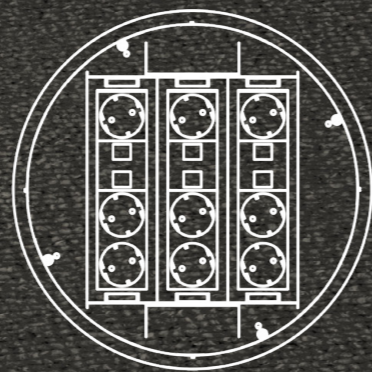
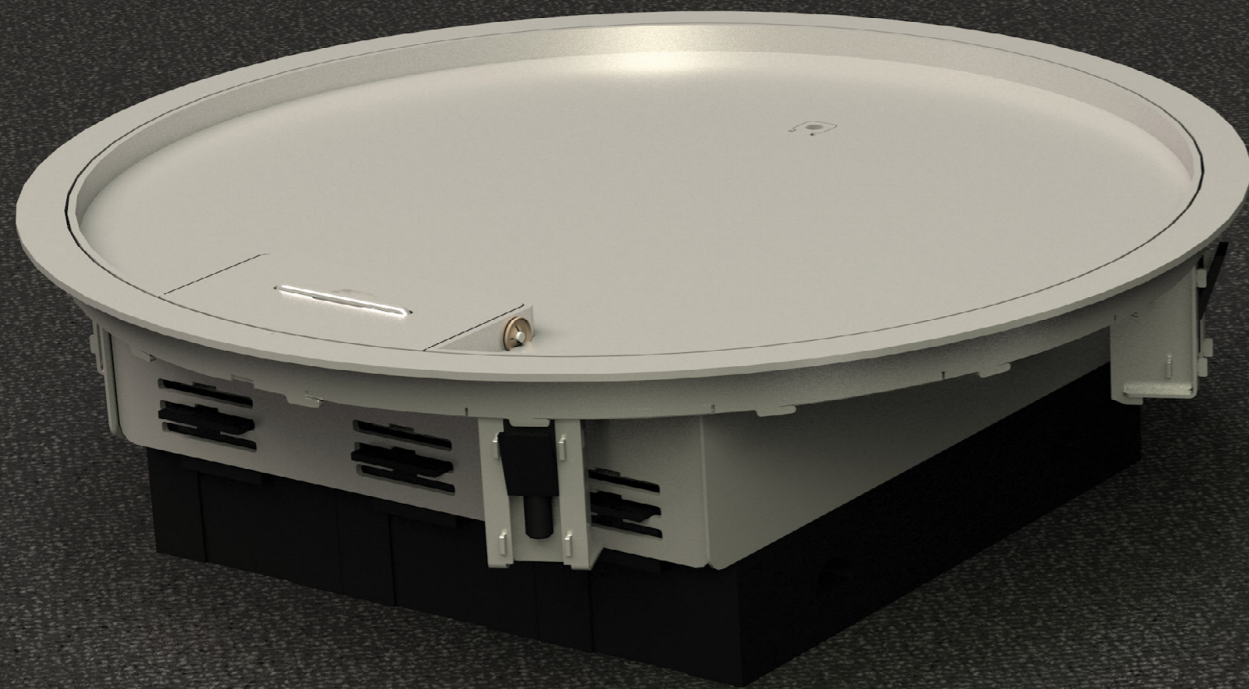


Kábelbecsípődés **veszély!**

A padlódobozba csatlakoztatott kábeleket a becscsípődés elkerülése miatt, kizárólag a vezetékvezetőkön keresztül szabad vezetni! Minden esetben ügyelni kell arra, hogy a vezetékvezető véletlen lecsukódás elleni reteszelt helyzetben legyen!

C-sorozatú padlódobozok

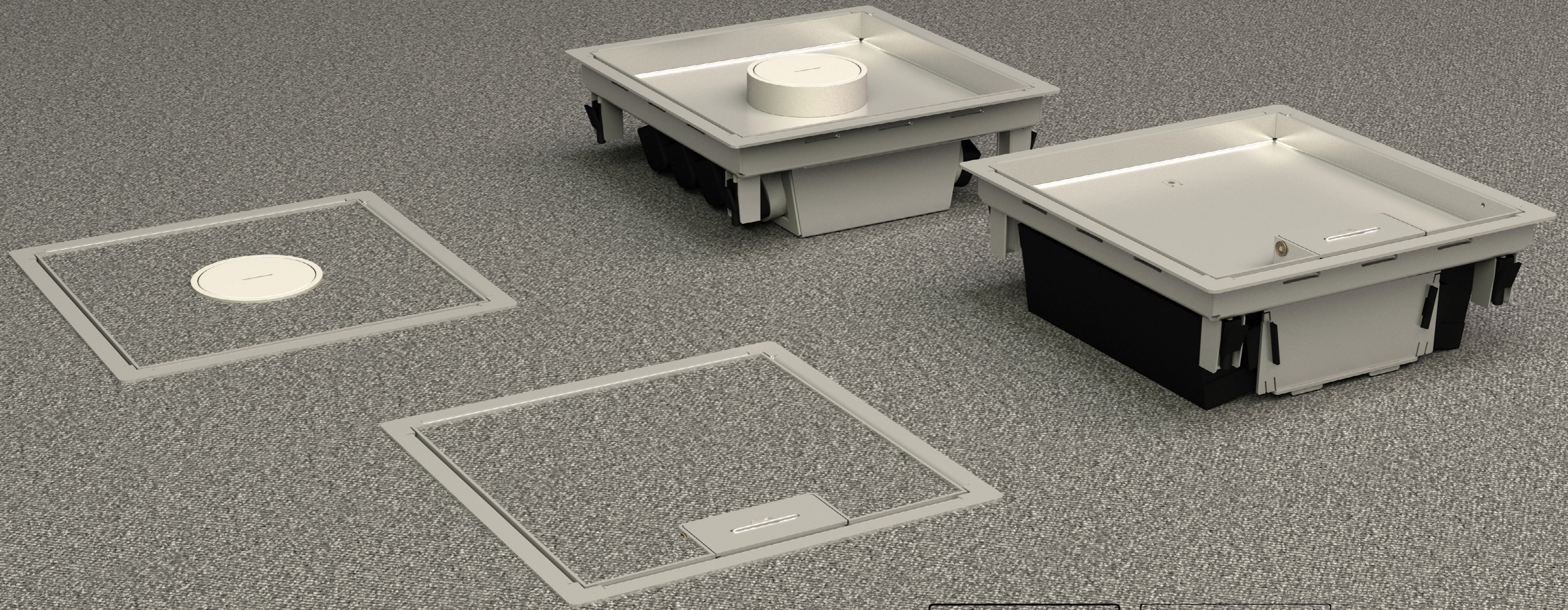
kör alakú padlódobozok, normál irodai terheléshez



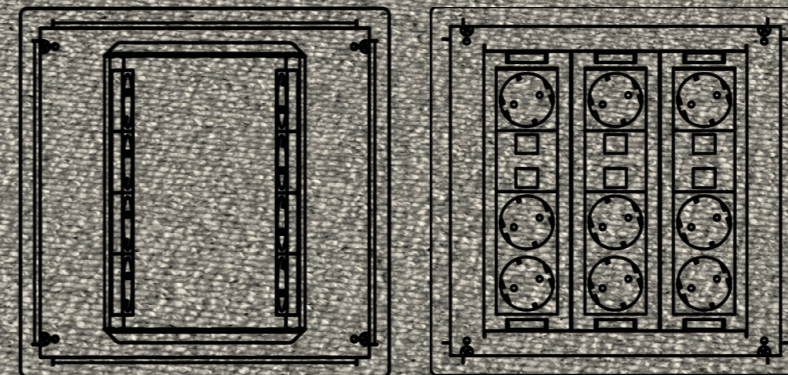
Szerelvényezhető 12 db MOSAIC 45 modullal, szerelvénykehellyel

ECO padlódobozok

minden igény szerint, normál irodai terheléshez

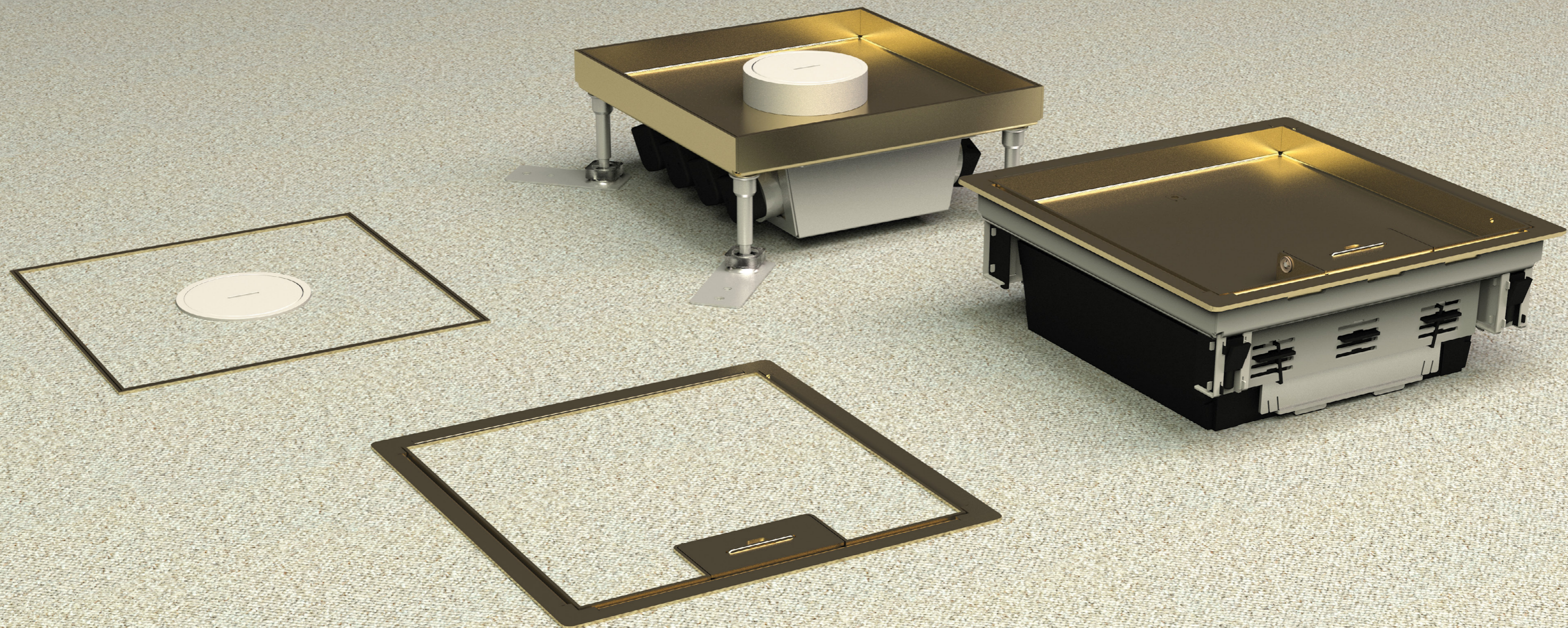


Szerelvényezhető 8, vagy 12 MOSAIC 45 modullal, ípustól függően szerelvénykehellyel

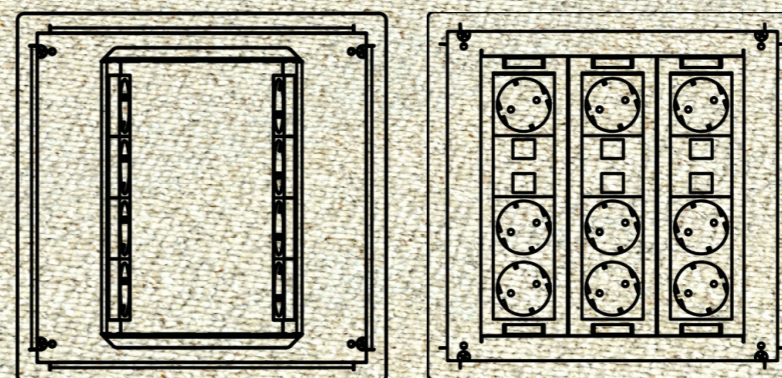


ECO padlódobozok

minden igény szerint, normál irodai terheléshez



Szerelvényezhető 8, vagy 12 MOSAIC 45 modullal, típusától függően szerelvénykehellyel



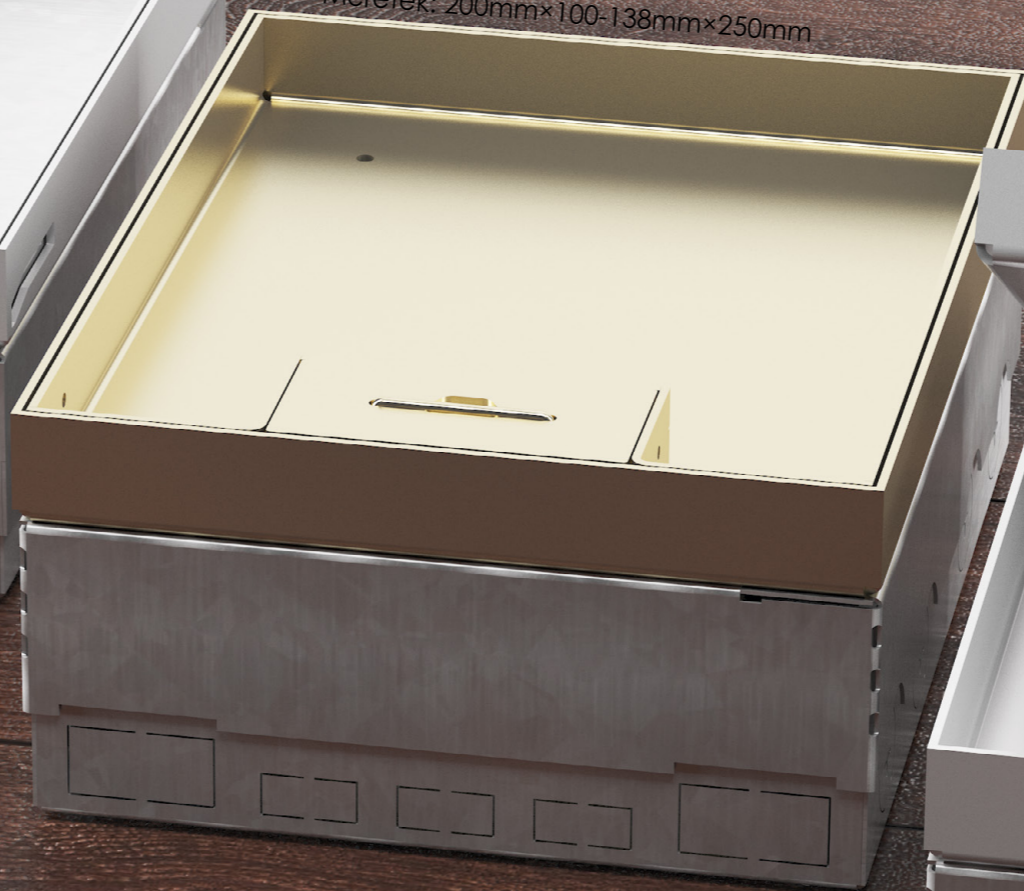
F-sorozatú padlódobozok

nagyobb igénybevételű helyekre, vastagabb burkolatokhoz

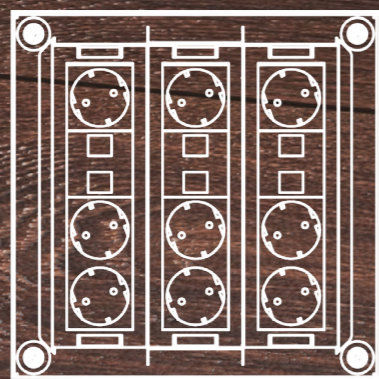
Méret: 250mm×100-138mm×250mm



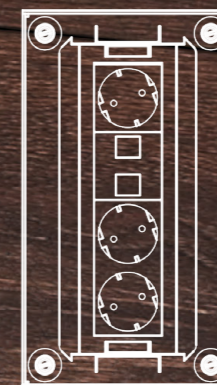
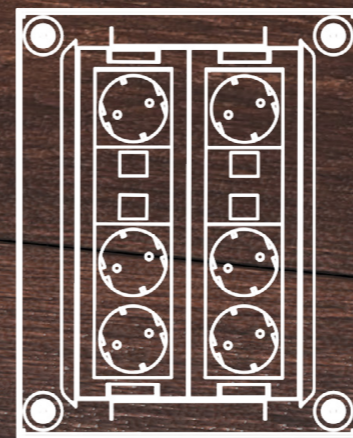
Méret: 200mm×100-138mm×250mm



Méret: 140mm×100-138mm×250mm

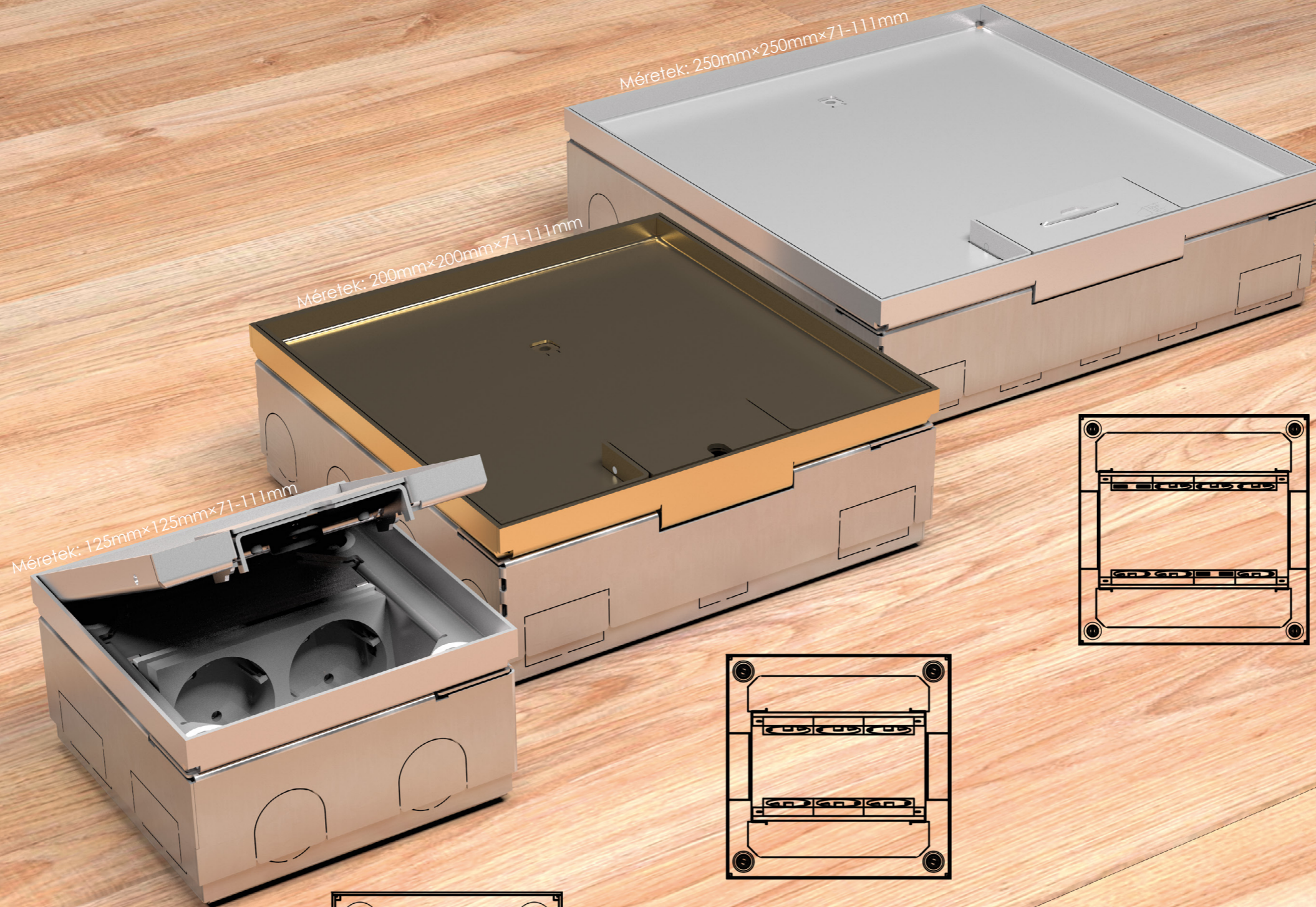


Szerelvényezhető 4, 8 és 12 MOSAIC 45 modulal, szerelvénykehellyel



V-sorozatú padlódobozok

vékonyabb burkolatokhoz, normál irodai terheléshez



Szerelvényezhető 2, 6 és 8 MOSAIC 45 modullal

/KAZETTÁS PADLÓDOBOZOK

Padlódobozok	Méretek (mm)			B. mélység min. (mm)	B. burkolat (mm)	Beépíthető szerelvények száma		Szerelvények helye		
	Szél.	Hossz.	Mag.			db	típus	db	típus	
C305 Slim	Ø305			100-140	100	14	12	MOSAIC 45	3	GB3 569 8M
C305 Slim TK	Ø305			100	100	8	12	MOSAIC 45	3	GB3 569 8M
C305 Slim TSR	Ø305			100-140	100	14	12	MOSAIC 45	3	GB3 569 8M
ECO250 B	250	250	90-130/100-140	90/100	10/20	-	-	-	-	-
ECO250 BT	250	250	90-130/100-140	90/100	10/20	-	-	-	-	-
ECO250 BTK	250	250	60/70	60/70	10/20	-	-	-	-	-
ECO250 EL	250	250	90-130/100-140	90/100	10/20	8	MOSAIC 45	-	beépített	
ECO250 ELK	250	250	80/90	80/90	10/20	8	MOSAIC 45	-	beépített	
ECO250 ELT	250	250	90-130/100-140	90/100	10/20	8	MOSAIC 45	-	beépített	
ECO250 ET	250	250	100-140	100	23	8	MOSAIC 45	-	beépített	
ECO250 ETK	250	250	93	93	23	8	MOSAIC 45	-	beépített	
ECO250 ETT	250	250	100-140	100	23	8	MOSAIC 45	-	beépített	
ECO250 GL	250	250	90-130/100-140	90/100	10/20	8/12	MOSAIC 45	2/3	GB3 569 8M	
ECO250 GLK	250	250	90/100	90/100	10/20	8/12	MOSAIC 45	2/3	GB3 569 8M	
ECO250 GLT	250	250	90-130/100-140	90/100	10/20	8/12	MOSAIC 45	2/3	GB3 569 8M	
ECO250 GT	250	250	100-140	100	23	8/12	MOSAIC 45	2/3	GB3 569 8M	
ECO250 GTK	250	250	100	100	23	8/12	MOSAIC 45	2/3	GB3 569 8M	
ECO250 GTT	250	250	100-140	100	23	8/12	MOSAIC 45	2/3	GB3 569 8M	
F140S	140	250	100-138	100	19	4	MOSAIC 45	1	GB3 569 8M	
F200S	200	250	100-138	100	19	8	MOSAIC 45	2	GB3 569 8M	
F250S	250	250	100-138	100	19	12	MOSAIC 45	3	GB3 569 8M	
V125/ V125 Slim	125	125	81-121/71-111	81/71	20/10	2	MOSAIC 45	-	beépített	
V200/ V200 Slim	200	200	81-121/71-111	81/71	20/10	6	MOSAIC 45	-	beépített	
V250/ V250 Slim	250	250	81-121/71-111	81/71	20/10	8	MOSAIC 45	-	beépített	
V125 ST	125	125	71-111	71	10	2	MOSAIC 45	-	beépített	
V200 ST	200	200	71-111	71	10	6	MOSAIC 45	-	beépített	
V250 ST	250	250	71-111	71	10	8	MOSAIC 45	-	beépített	

	Tubus	Aljzat	Burkolat	Perem	Beton-doboz	Illesztőkeret		Betétlemez	
						UDH 2	UDH 3	Műanyag	Fém
-	-	Álpadló*	Hidegburkolat, parketta	-	UDH 3	-	UDM3 Ø305	HPVC C305	BL C305 Rm
-	-	Álpadló*	Padlószőnyeg, PVC	igen	UDH 3	-	UDM3 Ø305	-	BL C305 Rm
-	-	Álpadló*	Padlószőnyeg, PVC	igen	UDH 3	-	UDM3 Ø305	HPVC C305	BL C305
-	-	Álpadló*	Hidegburkolat, parketta	-	UDH 2/UDH 3	UDM2 250*250	UDM3 250*250	HPVC 250 B1	BL 250 B1
-	-	Álpadló*	Padlószőnyeg, PVC	igen	UDH 2/UDH 3	UDM2 250*250	UDM3 250*250	HPVC 250 B2	BL 250 B2
-	-	Álpadló*	Padlószőnyeg, PVC	igen	UDH 2/UDH 3	UDM2 250*250	UDM3 250*250	HPVC 250 B2	BL 250 B2
-	-	Álpadló*	Hidegburkolat, parketta	-	UDH 2/UDH 3	UDM2 250*250	UDM3 250*250	HPVC 250	BL 250
-	-	Álpadló*	Padlószőnyeg, PVC	igen	UDH 2/UDH 3	UDM2 250*250	UDM3 250*250	HPVC 250 LE	BL 250 LE
-	-	Álpadló*	Padlószőnyeg, PVC	igen	UDH 2/UDH 3	UDM2 250*250	UDM3 250*250	HPVC 250 LE	BL 250 LE
igen	-	Álpadló*	Hidegburkolat, parketta	-	UDH 2/UDH 3	UDM2 250*250	UDM3 250*250	HPVC 250 TUM1	BL 250 TUM1
igen	-	Álpadló*	Padlószőnyeg, PVC	igen	UDH 2/UDH 3	UDM2 250*250	UDM3 250*250	HPVC 250 TUM2	BL 250 TUM2
igen	-	Álpadló*	Padlószőnyeg, PVC	igen	UDH 2/UDH 3	UDM2 250*250	UDM3 250*250	HPVC 250 TUM2	BL 250 TUM2
-	-	Álpadló*	Hidegburkolat, parketta	-	UDH 2/UDH 3	UDM2 250*250	UDM3 250*250	HPVC 250	BL 250
-	-	Álpadló*	Padlószőnyeg, PVC	igen	UDH 2/UDH 3	UDM2 250*250	UDM3 250*250	HPVC 250 LE	BL 250 LE
-	-	Álpadló*	Padlószőnyeg, PVC	igen	UDH 2/UDH 3	UDM2 250*250	UDM3 250*250	HPVC 250 LE	BL 250 LE
igen	-	Álpadló*	Hidegburkolat, parketta	-	UDH 2/UDH 3	UDM2 250*250	UDM3 250*250	HPVC 250 TUM1	BL 250 TUM1
igen	-	Álpadló*	Padlószőnyeg, PVC	igen	UDH 2/UDH 3	UDM2 250*250	UDM3 250*250	HPVC 250 TUM2	BL 250 TUM2
igen	-	Álpadló*	Padlószőnyeg, PVC	igen	UDH 2/UDH 3	UDM2 250*250	UDM3 250*250	HPVC 250 TUM2	BL 250 TUM2
-	-	Beton	Hidegburkolat, parketta	-	UDH 2/UDH 3	UDM2 140*250	UDM3 140*250	HPVC F140	BL F140
-	-	Beton	Hidegburkolat, parketta	-	UDH 2/UDH 3	UDM2 200*250	UDM3 200*250	HPVC F200	BL F200
-	-	Beton	Hidegburkolat, parketta	-	UDH 2/UDH 3	UDM2 250*250	UDM3 250*250	HPVC 250	BL 250
-	-	Beton	Hidegburkolat, parketta	-	UDH 2/UDH 3	UDM2 125*125	UDM3 125*125	HPVC V125	BL V125
-	-	Beton	Hidegburkolat, parketta	-	UDH 2/UDH 3	UDM2 200*200	UDM3 200*200	HPVC V200	BL V200
-	-	Beton	Hidegburkolat, parketta	-	UDH 2/UDH 3	UDM2 250*250	UDM3 250*250	HPVC 250	BL 250
-	-	Beton	Hidegburkolat, parketta	igen	UDH 2/UDH 3	UDM2 125*125	UDM3 125*125	-	-
-	-	Beton	Hidegburkolat, parketta	igen	UDH 2/UDH 3	UDM2 200*200	UDM3 200*200	-	-
-	-	Beton	Hidegburkolat, parketta	igen	UDH 2/UDH 3	UDM2 250*250	UDM3 250*250	HPVC 250 LE	BL 250

* Betonaljzatba építéshez betondoboz szükséges. Lásd 16.o.

/KAZETTÁS PADLÓDOBOZOK

KAZETTÁS PADLÓDOBOZOK\

KAZETTÁS PADLÓDOBOZOK ÁLPADLÓHOZ

C305 Slim TK - kerek padlódoboz



Cikknév	Méretek (mm)			B. burkolat vastagsága (mm)	Férőhely (db)	Cs.e. (db)	Súly (kg)	EAN	Rendelési szám
	Szél.	Hossz.	Mag.						
C305 Slim TK LE/E3	Ø305	100	8	12	1	4	77120 47	950C305PKQ12LE/E3	
C305 Slim TK LE/CU	Ø305	100	8	12	1	4	77132 35	950C305PKQ12LE/CU	

Álpadlóba építhető kerek, kazettás padlódoboz, Ø305 mm, 12 férőhelyes. Szőnyegleszorító peremmel és álpadlós rögzítőkörmökkel. Rozsdamentes acél (W. Nr. 1.4301), vagy sárgaréz (CuZn) kivitelben. 3 db GB3 569 8M szerelvények helyéhez, 12 db MOSAIC 45 szerelvényhez. Elsősorban padlószőnyeghez, vagy PVC-hez. Aljzatbetonba építés UDM3 Ø305 illesztőkerettel UDH 3 betondobozba lehetséges. Terhelhetőség: max. 150 kg

ECO250 BTK - vak padlódoboz



Cikknév	Méretek (mm)			B. burkolat vastagsága (mm)	Férőhely (db)	Cs.e. (db)	Súly (kg)	EAN	Rendelési szám
	Szél.	Hossz.	Mag.						
ECO250 BTK LE/E3	250	250	70	20	-	1	2,3	77124 67	950ECO250Q00LE/E3 BTK
ECO250 BTK LE/CU	250	250	70	20	-	1	2,3	77132 42	950ECO250Q00LE/CU BTK
ECO250S BTK LE/E3	250	250	60	10	-	1	2,1	77132 59	950ECO250S00LE/E3 BTK
ECO250S BTK LE/CU	250	250	60	10	-	1	2,1	77132 66	950ECO250S00LE/CU BTK

Álpadlóba építhető vakdoboz, 250×250 mm. Behúzó-, vagy kötődoboz. Szőnyegleszorító peremmel és álpadlós rögzítőkörmökkel. Rozsdamentes acél (W. Nr. 1.4301), vagy sárgaréz (CuZn) kivitelben. Elsősorban padlószőnyeghez, vagy PVC-hez. Aljzatbetonba építés UDM2 250×250 illesztőkerettel UDH 2 betondobozba, vagy UDM3 250×250 illesztőkerettel UDH 3 betondobozba lehetséges. Terhelhetőség: max. 150 kg

ECO250 ELK



Cikknév	Méretek (mm)			B. burkolat vastagsága (mm)	Férőhely (db)	Cs.e. (db)	Súly (kg)	EAN	Rendelési szám
	Szél.	Hossz.	Mag.						
ECO250 ELK LE/E3	250	250	90	20	8	1	3,9	77119 72	950ECO250Q08LE/E3 ELK
ECO250 ELK LE/CU	250	250	90	20	8	1	3,9	77132 73	950ECO250Q08LE/CU ELK
ECO250S ELK LE/E3	250	250	80	10	8	1	3,7	77132 80	950ECO250S08LE/E3 ELK
ECO250S ELK LE/CU	250	250	80	10	8	1	3,7	77132 97	950ECO250S08LE/CU ELK

Álpadlóba építhető kazettás padlódoboz, 250×250 mm, 8 férőhelyes. Szőnyegleszorító peremmel és álpadlós rögzítőkörmökkel. Rozsdamentes acél (W. Nr. 1.4301), vagy sárgaréz (CuZn) kivitelben. 8 db MOSAIC 45 szerelvényhez. Elsősorban padlószőnyeghez, vagy PVC-hez. Aljzatbetonba építés UDM2 250×250 illesztőkerettel UDH 2 betondobozba, vagy UDM3 250×250 illesztőkerettel UDH 3 betondobozba lehetséges. Terhelhetőség: max. 150 kg

ECO250 ETK



Cikknév	Méretek (mm)			B. burkolat vastagsága (mm)	Férőhely (db)	Cs.e. (db)	Súly (kg)	EAN	Rendelési szám
	Szél.	Hossz.	Mag.						
ECO250 ETK LE/E3	250	250	93	23	8	1	3,9	77124 74	950ECO250Q08LE/E3 ETK
ECO250 ETK LE/CU	250	250	93	23	8	1	3,9	77133 03	950ECO250Q08LE/CU ETK

Álpadlóba építhető kazettás padlódoboz, 250×250 mm, 8 férőhelyes. Tubuskivezetővel, szőnyegleszorító peremmel és álpadlós rögzítőkörmökkel. Rozsdamentes acél (W. Nr. 1.4301), vagy sárgaréz (CuZn) kivitelben. 8 db MOSAIC 45 szerelvényhez. Elsősorban padlószőnyeghez, vagy PVC-hez. Aljzatbetonba építés UDM2 250×250 illesztőkerettel UDH 2 betondobozba, vagy UDM3 250×250 illesztőkerettel UDH 3 betondobozba lehetséges. Terhelhetőség: max. 150 kg

ECO250 GLK



Cikknév	Méretek (mm)			B. burkolat vastagsága (mm)	Férőhely (db)	Cs.e. (db)	Súly (kg)	EAN	Rendelési szám
	Szél.	Hossz.	Mag.						
ECO250 GLK LE/E3	250	250	100	20	8	1	3,9	77118 97	950ECO250Q08LE/E3 GLK
ECO250 GLK LE/CU	250	250	100	20	8	1	3,9	77133 10	950ECO250Q08LE/CU GLK
ECO250S GLK LE/E3	250	250	90	10	8	1	3,7	77133 27	950ECO250S08LE/E3 GLK
ECO250S GLK CU	250	250	90	10	8	1	3,7	77133 34	950ECO250S08LE/CU GLK
ECO250 GLK Q12 LE/E3	250	250	100	20	12	1	3,9	77133 41	950ECO250Q12LE/E3 GLK
ECO250 GLK Q12 LE/CU	250	250	100	20	12	1	3,9	77133 58	950ECO250Q12LE/CU GLK
ECO250S GLK Q12 LE/E3	250	250	90	10	12	1	3,7	77133 65	950ECO250S12LE/E3 GLK
ECO250S GLK Q12 LE/CU	250	250	90	10	12	1	3,7	77133 72	950ECO250S12LE/CU GLK

Álpadlóba építhető kazettás padlódoboz, 250×250 mm, 8 és 12 férőhelyes kivitelben. Szőnyegleszorító peremmel és álpadlós rögzítőkörmökkel. Rozsdamentes acél (W. Nr. 1.4301), vagy sárgaréz (CuZn) kivitelben. GB3 569 8M szerelvények helyéhez, MOSAIC 45 szerelvényhez. Elsősorban padlószőnyeghez, vagy PVC-hez. Aljzatbetonba építés UDM2 250×250 illesztőkerettel UDH 2 betondobozba, vagy UDM3 250×250 illesztőkerettel UDH 3 betondobozba lehetséges. Terhelhetőség: max. 150 kg

ECO250 GTK



Cikknév	Méretek (mm)			B. burkolat vastagsága (mm)	Férőhely (db)	Cs.e. (db)	Súly (kg)	EAN	Rendelési szám
	Szél.	Hossz.	Mag.						
ECO250 GTK LE/E3	250	250	100	23	8	1	4,2	77124 81	950ECO250Q08LE/E3 GTK
ECO250 GTK LE/CU	250	250	100	23	8	1	4,2	77133 89	950ECO250Q08LE/CU GTK
ECO250 GTK Q12 LE/E3	250	250	100	23	12	1	4,2	77133 96	950ECO250Q12LE/E3 GTK
ECO250 GTK Q12 LE/CU	250	250	100	23	12	1	4,2	77134 02	950ECO250Q12LE/CU GTK

Álpadlóba építhető kazettás padlódoboz, 250×250 mm, 8 és 12 férőhelyes kivitelben. Tubuskivezetővel, szőnyegleszorító peremmel és álpadlós rögzítőkörmökkel. Rozsdamentes acél (W. Nr. 1.4301), vagy sárgaréz (CuZn) kivitelben. GB3 569 8M szerelvények helyéhez, MOSAIC 45 szerelvényhez. Elsősorban padlószőnyeghez, vagy PVC-hez. Aljzatbetonba építés UDM2 250×250 illesztőkerettel UDH 2 betondobozba, vagy UDM3 250×250 illesztőkerettel UDH 3 betondobozba lehetséges. Terhelhetőség: max. 150 kg

/KAZETTÁS PADLÓDOBOZOK

KAZETTÁS PADLÓDOBOZOK\

KAZETTÁS PADLÓDOBOZOK SZINTEZŐLÁBAKKAL

C305 Slim - kerek padlódoboz



Cikknév	Méretek (mm)			B. burkolat vastagsága (mm)	Férőhely (db)	Cs.e. (db)	Súly (kg)	EAN	Rendelési szám
	Szél.	Hossz.	Mag.						
C305 Slim LE/E3	Ø305	100-140	14	14	12	1	4,7	77120 54	950C305SQ12LE/E3
C305 Slim LE/CU	Ø305	100-140	14	14	12	1	4,7	77134 19	950C305SQ12LE/CU

Álpadlóba építhető kerek, kazettás padlódoboz, Ø305 mm, 12 férőhelyes. Szintezőlábakkal. Szintezési tartomány: 100-140 mm. Rozsdamentes acél (W. Nr. 1.4301), vagy sárgaréz (CuZn) kivitelben. 3 db GB3 569 8M szerelvények helyéhez, 12 db MOSAIC 45 szerelvényhez. Elsősorban hidegburkolathoz, parkettához. Aljzatbetonba építés UDM3 Ø305 illesztőkerettel UDH 3 betondobozba lehetséges. Terhelhetőség: max. 150 kg

C305 Slim TSR - kerek padlódoboz



Cikknév	Méretek (mm)			B. burkolat vastagsága (mm)	Férőhely (db)	Cs.e. (db)	Súly (kg)	EAN	Rendelési szám
	Szél.	Hossz.	Mag.						
C305 Slim TSR LE/E3	Ø305	100-140	14	14	12	1	4,1	77119 34	950C305PQ12LE/E3
C305 Slim TSR LE/CU	Ø305	100-140	14	14	12	1	4,1	77134 26	950C305PQ12LE/CU

Álpadlóba építhető kerek, kazettás padlódoboz, Ø305 mm, 12 férőhelyes. Szőnyegleszorító peremmel és szintezőlábakkal. Szintezési tartomány: 100-140 mm. Rozsdamentes acél (W. Nr. 1.4301), vagy sárgaréz (CuZn) kivitelben. 3 db GB3 569 8M szerelvények helyéhez, 12 db MOSAIC 45 szerelvényhez. Elsősorban padlószőnyeghez, vagy PVC-hez. Aljzatbetonba építés UDM3 Ø305 illesztőkerettel UDH 3 betondobozba lehetséges. Terhelhetőség: max. 150 kg

ECO250 B - vak padlódoboz



Cikknév	Méretek (mm)			B. burkolat vastagsága (mm)	Férőhely (db)	Cs.e. (db)	Súly (kg)	EAN	Rendelési szám
	Szél.	Hossz.	Mag.						
ECO250 B LE/E3	250	250	100-140	20	-	1	2,2	77119 41	950ECO250Q00LE/E3 B
ECO250 B LE/CU	250	250	100-140	20	-	1	2,2	77134 33	950ECO250Q00LE/CU B
ECO250S B LE/E3	250	250	90-130	10	-	1	2	77134 40	950ECO250S00LE/E3 B
ECO250S B LE/CU	250	250	90-130	10	-	1	2	77134 57	950ECO250S00LE/CU B

Álpadlóba építhető vakdoboz, 250×250 mm. Behúzó-, vagy kötődoboz. Szintezőlábakkal. Szintezési tartomány: 90-130 mm és 100-140 mm. Rozsdamentes acél (W. Nr. 1.4301), vagy sárgaréz (CuZn) kivitelben. Elsősorban hidegburkolathoz, parkettához. Aljzatbetonba építés UDM2 250×250 illesztőkerettel UDH 2 betondobozba, vagy UDM3 250×250 illesztőkerettel UDH 3 betondobozba lehetséges. Terhelhetőség: max. 150 kg

ECO250 BT - vak padlódoboz



Cikknév	Méretek (mm)			B. burkolat vastagsága (mm)	Férőhely (db)	Cs.e. (db)	Súly (kg)	EAN	Rendelési szám
	Szél.	Hossz.	Mag.						
ECO250 BT LE/E3	250	250	100-140	20	-	1	2,4	77119 58	950ECO250Q00LE/E3 BT
ECO250 BT LE/CU	250	250	100-140	20	-	1	2,4	77134 64	950ECO250Q00LE/CU BT
ECO250S BT LE/E3	250	250	90-130	10	-	1	2,2	77134 71	950ECO250S00LE/E3 BT
ECO250S BT LE/CU	250	250	90-130	10	-	1	2,2	77134 88	950ECO250S00LE/CU BT

Álpadlóba építhető vakdoboz, 250×250 mm. Behúzó-, vagy kötődoboz. Szőnyegleszorító peremmel és szintezőlábakkal. Szintezési tartomány: 90-130 mm és 100-140 mm. Rozsdamentes acél (W. Nr. 1.4301), vagy sárgaréz (CuZn) kivitelben. Elsősorban padlószőnyeghez, vagy PVC-hez. Aljzatbetonba építés UDM2 250×250 illesztőkerettel UDH 2 betondobozba, vagy UDM3 250×250 illesztőkerettel UDH 3 betondobozba lehetséges. Terhelhetőség: max. 150 kg

ECO250 EL



Cikknév	Méretek (mm)			B. burkolat vastagsága (mm)	Férőhely (db)	Cs.e. (db)	Súly (kg)	EAN	Rendelési szám
	Szél.	Hossz.	Mag.						
ECO250 EL LE/E3	250	250	100-140	20	8	1	3,6	77119 65	950ECO250Q08LE/E3 EL
ECO250 EL LE/CU	250	250	100-140	20	8	1	3,6	77134 95	950ECO250Q08LE/CU EL
ECO250S EL LE/E3	250	250	90-130	10	8	1	3,4	77135 01	950ECO250S08LE/E3 EL
ECO250S EL LE/CU	250	250	90-130	10	8	1	3,4	77135 18	950ECO250S08LE/CU EL

Álpadlóba építhető kazettás padlódoboz, 250×250 mm, 8 férőhelyes. Szintezőlábakkal. Szintezési tartomány: 90-130 mm és 100-140 mm. Rozsdamentes acél (W. Nr. 1.4301), vagy sárgaréz (CuZn) kivitelben. 8 db MOSAIC 45 szerelvényhez. Elsősorban hidegburkolathoz, parkettához. Aljzatbetonba építés UDM2 250×250 illesztőkerettel UDH 2 betondobozba, vagy UDM3 250×250 illesztőkerettel UDH 3 betondobozba lehetséges. Terhelhetőség: max. 150 kg

ECO250 ELT



Cikknév	Méretek (mm)			B. burkolat vastagsága (mm)	Férőhely (db)	Cs.e. (db)	Súly (kg)	EAN	Rendelési szám
	Szél.	Hossz.	Mag.						
ECO250 ELT LE/E3	250	250	100-140	20	8	1	3,9	77119 27	950ECO250Q08LE/E3 ELT
ECO250 ELT LE/CU	250	250	100-140	20	8	1	3,9	77135 25	950ECO250Q08LE/CU ELT
ECO250S ELT LE/E3	250	250	90-130	10	8	1	3,7	77135 32	950ECO250S08LE/E3 ELT
ECO250S ELT LE/CU	250	250	90-130	10	8	1	3,7	77135 49	950ECO250S08LE/CU ELT

Álpadlóba építhető kazettás padlódoboz, 250×250 mm, 8 férőhelyes. Szőnyegleszorító peremmel és szintezőlábakkal. Szintezési tartomány: 90-130 mm és 100-140 mm. Rozsdamentes acél (W. Nr. 1.4301), vagy sárgaréz (CuZn) kivitelben. 8 db MOSAIC 45 szerelvényhez. Elsősorban padlószőnyeghez, vagy PVC-hez. Aljzatbetonba építés UDM2 250×250 illesztőkerettel UDH 2 betondobozba, vagy UDM3 250×250 illesztőkerettel UDH 3 betondobozba lehetséges. Terhelhetőség: max. 150 kg

ECO250 ET



Cikknév	Méretek (mm)			B. burkolat vastagsága (mm)	Férőhely (db)	Cs.e. (db)	Súly (kg)	EAN	Rendelési szám
	Szél.	Hossz.	Mag.						
ECO250 ET LE/E3	250	250	100-140	23	8	1	3,9	77119 89	950ECO250Q08LE/E3 ET
ECO250 ET LE/CU	250	250	100-140	23	8	1	3,9	77135 56	950ECO250Q08LE/CU ET

Álpadlóba építhető kazettás padlódoboz, 250×250 mm, 8 férőhelyes. Tubuskivezetővel, szintezőlábakkal. Szintezési tartomány: 100-140 mm. Rozsdamentes acél (W. Nr. 1.4301), vagy sárgaréz (CuZn) kivitelben. 8 db MOSAIC 45 szerelvényhez. Elsősorban hidegburkolathoz, parkettához. Aljzatbetonba építés UDM2 250×250 illesztőkerettel UDH 2 betondobozba, vagy UDM3 250×250 illesztőkerettel UDH 3 betondobozba lehetséges. Terhelhetőség: max. 150 kg

/KAZETTÁS PADLÓDOBOZOK

KAZETTÁS PADLÓDOBOZOK\

ECO250 ETT



Cikknév	Méretek (mm)			B. burkolat vastagsága (mm)	Férőhely (db)	Cs.e. (db)	Súly (kg)	EAN	Rendelési szám
	Szél.	Hossz.	Mag.						
ECO250 ETT LE/E3	250	250	100-140	23	8	1	4	77119 96	950ECO250Q08LE/E3 ETT
ECO250 ETT LE/CU	250	250	100-140	23	8	1	4	77135 63	950ECO250Q08LE/CU ETT

Álpadlóba építhető kazettás padlódoboz, 250×250 mm, 8 férőhelyes.
Tubuskivezetővel, szőnyegleszorító peremmel és szintezőlábakkal. Szintezési tartomány: 100-140 mm.
Rozsdamentes acél (W. Nr. 1.4301), vagy sárgaréz (CuZn) kivitelben.
8 db MOSAIC 45 szerelvényhez.
Elsősorban padlószőnyeghez, vagy PVC-hez.
Aljzatbetonba építés UDM2 250×250 illesztőkerettel UDH 2 betondobozba, vagy UDM3 250×250 illesztőkerettel UDH 3 betondobozba lehetséges.
Terhelhetőség: max. 150 kg

ECO250 GL



Cikknév	Méretek (mm)			B. burkolat vastagsága (mm)	Férőhely (db)	Cs.e. (db)	Súly (kg)	EAN	Rendelési szám
	Szél.	Hossz.	Mag.						
ECO250 GL LE/E3	250	250	100-140	20	8	1	3,8	77120 09	950ECO250Q08LE/E3 GL
ECO250 GL LE/CU	250	250	100-140	20	8	1	3,8	77135 70	950ECO250Q08LE/CU GL
ECO250S GL LE/E3	250	250	90-130	10	8	1	3,6	77135 87	950ECO250S08LE/E3 GL
ECO250S GL LE/CU	250	250	90-130	10	8	1	3,6	77135 94	950ECO250S08LE/CU GL
ECO250 GL Q12 LE/E3	250	250	100-140	20	12	1	3,8	77136 00	950ECO250Q12LE/E3 GL
ECO250 GL Q12 LE/CU	250	250	100-140	20	12	1	3,8	77136 17	950ECO250Q12LE/CU GL
ECO250S GL Q12 LE/E3	250	250	90-130	10	12	1	3,6	77136 24	950ECO250S12LE/E3 GL
ECO250S GL Q12 LE/CU	250	250	90-130	10	12	1	3,6	77136 31	950ECO250S12LE/CU GL

Álpadlóba építhető kazettás padlódoboz, 250×250 mm, 8 és 12 férőhelyes kivitelben.
Szintezőlábakkal. Szintezési tartomány: 90-130 mm és 100-140 mm.
Rozsdamentes acél (W. Nr. 1.4301), vagy sárgaréz (CuZn) kivitelben.
GB3 569 8M szerelvénykehelyhez, MOSAIC 45 szerelvényhez.
Elsősorban hidegburkolathoz, parkettához.
Aljzatbetonba építés UDM2 250×250 illesztőkerettel UDH 2 betondobozba, vagy UDM3 250×250 illesztőkerettel UDH 3 betondobozba lehetséges.
Terhelhetőség: max. 150 kg

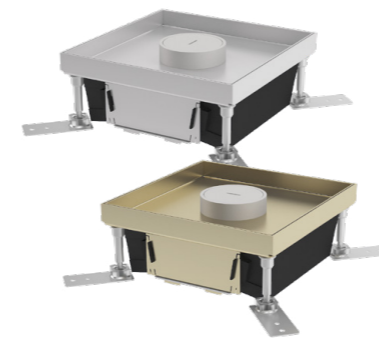
ECO250 GLT



Cikknév	Méretek (mm)			B. burkolat vastagsága (mm)	Férőhely (db)	Cs.e. (db)	Súly (kg)	EAN	Rendelési szám
	Szél.	Hossz.	Mag.						
ECO250 GLT LE/E3	250	250	100-140	20	8	1	3,9	77119 10	950ECO250Q08LE/E3 GLT
ECO250 GLT LE/CU	250	250	100-140	20	8	1	3,9	77136 48	950ECO250Q08LE/CU GLT
ECO250S GLT LE/E3	250	250	90-130	10	8	1	3,7	77136 55	950ECO250S08LE/E3 GLT
ECO250S GLT LE/CU	250	250	90-130	10	8	1	3,7	77136 62	950ECO250S08LE/CU GLT
ECO250 GLT Q12 LE/E3	250	250	100-140	20	12	1	3,9	77136 79	950ECO250Q12LE/E3 GLT
ECO250 GLT Q12 LE/CU	250	250	100-140	20	12	1	3,9	77136 86	950ECO250Q12LE/CU GLT
ECO250S GLT Q12 LE/E3	250	250	90-130	10	12	1	3,7	77136 93	950ECO250S12LE/E3 GLT
ECO250S GLT Q12 LE/CU	250	250	90-130	10	12	1	3,7	77137 09	950ECO250S12LE/CU GLT

Álpadlóba építhető kazettás padlódoboz, 250×250 mm, 8 és 12 férőhelyes kivitelben.
Szőnyegleszorító peremmel és szintezőlábakkal. Szintezési tartomány: 90-130 mm és 100-140 mm.
Rozsdamentes acél (W. Nr. 1.4301), vagy sárgaréz (CuZn) kivitelben.
GB3 569 8M szerelvénykehelyhez, MOSAIC 45 szerelvényhez.
Elsősorban padlószőnyeghez, vagy PVC-hez.
Aljzatbetonba építés UDM2 250×250 illesztőkerettel UDH 2 betondobozba, vagy UDM3 250×250 illesztőkerettel UDH 3 betondobozba lehetséges.
Terhelhetőség: max. 150 kg

ECO250 GT



Cikknév	Méretek (mm)			B. burkolat vastagsága (mm)	Férőhely (db)	Cs.e. (db)	Súly (kg)	EAN	Rendelési szám
	Szél.	Hossz.	Mag.						
ECO250 GT LE/E3	250	250	100-140	23	8	1	4,1	77120 16	950ECO250Q08LE/E3 GT
ECO250 GT LE/CU	250	250	100-140	23	8	1	4,1	77137 16	950ECO250Q08LE/CU GT
ECO250 GT Q12 LE/E3	250	250	100-140	23	12	1	4,1	77137 23	950ECO250Q12LE/E3 GT
ECO250 GT Q12 LE/CU	250	250	100-140	23	12	1	4,1	77137 30	950ECO250Q12LE/CU GT

Álpadlóba építhető kazettás padlódoboz, 250×250 mm, 8 és 12 férőhelyes kivitelben.
Tubuskivezetővel, szintezőlábakkal. Szintezési tartomány: 100-140 mm.
Rozsdamentes acél (W. Nr. 1.4301), vagy sárgaréz (CuZn) kivitelben.
GB3 569 8M szerelvénykehelyhez, MOSAIC 45 szerelvényhez.
Elsősorban hidegburkolathoz, parkettához.
Aljzatbetonba építés UDM2 250×250 illesztőkerettel UDH 2 betondobozba, vagy UDM3 250×250 illesztőkerettel UDH 3 betondobozba lehetséges.
Terhelhetőség: max. 150 kg

ECO250 GTT



Cikknév	Méretek (mm)			B. burkolat vastagsága (mm)	Férőhely (db)	Cs.e. (db)	Súly (kg)	EAN	Rendelési szám
	Szél.	Hossz.	Mag.						
ECO250 GTT LE/E3	250	250	100-140	23	8	1	4,2	77120 23	950ECO250Q08LE/E3 GTT
ECO250 GTT LE/CU	250	250	100-140	23	8	1	4,2	77137 47	950ECO250Q08LE/CU GTT
ECO250 GTT Q12 LE/E3	250	250	100-140	23	12	1	4,2	77137 54	950ECO250Q12LE/E3 GTT
ECO250 GTT Q12 LE/CU	250	250	100-140	23	12	1	4,2	77137 61	950ECO250Q12LE/CU GTT

Álpadlóba építhető kazettás padlódoboz, 250×250 mm, 8 és 12 férőhelyes kivitelben.
Tubuskivezetővel, szőnyegleszorító peremmel és szintezőlábakkal. Szintezési tartomány: 100-140 mm.
Rozsdamentes acél (W. Nr. 1.4301), vagy sárgaréz (CuZn) kivitelben.
GB3 569 8M szerelvénykehelyhez, MOSAIC 45 szerelvényhez.
Elsősorban padlószőnyeghez, vagy PVC-hez.
Aljzatbetonba építés UDM2 250×250 illesztőkerettel UDH 2 betondobozba, vagy UDM3 250×250 illesztőkerettel UDH 3 betondobozba lehetséges.
Terhelhetőség: max. 150 kg

/KAZETTÁS PADLÓDOBOZOK

KAZETTÁS PADLÓDOBOZOK BETON ALJZATHOZ (ESZTRICHHEZ)

F140S



Cikknév	Méretek (mm)			B. burkolat vastagsága (mm)	Férőhely (db)	Cs.e. (db)	Súly (kg)	EAN	Rendelési szám
	Szél.	Hossz.	Mag.						
F140S LE/E3	140	250	100-138	19	4	1	3,8	77115 45	950F140SE4LE/E3
F140S LE/CU	140	250	100-138	19	4	1	3,8	77118 11	950F140SE4LE/CU

Aljzatbetonba építhető kazettás padlódoboz, 140×250 mm, 4 férőhelyes. Szintezési tartomány 100-138 mm, a minimális beépítési magasság 100 mm. Rozsdamentes acél (W. Nr. 1.4301), vagy sárgaréz (CuZn) kivitelben. 1 db GB3 569 8M szerelvények helyéhez, 4 db MOSAIC 45 szerelvényhez. Elsősorban hidegburkolathoz, parkettához. Nagy teherbírás: +3 mm acélmerevítéssel max. 250 kg pontszerű terhelhetőség

F200S



Cikknév	Méretek (mm)			B. burkolat vastagsága (mm)	Férőhely (db)	Cs.e. (db)	Súly (kg)	EAN	Rendelési szám
	Szél.	Hossz.	Mag.						
F200S LE/E3	200	250	100-138	19	8	1	4,6	77115 69	950F200SE8LE/E3
F200S LE/CU	200	250	100-138	19	8	1	4,6	77117 05	950F200SE8LE/CU

Aljzatbetonba építhető kazettás padlódoboz, 200×250 mm, 8 férőhelyes. Szintezési tartomány 100-138 mm, a minimális beépítési magasság 100 mm. Rozsdamentes acél (W. Nr. 1.4301), vagy sárgaréz (CuZn) kivitelben. 2 db GB3 569 8M szerelvények helyéhez, 8 db MOSAIC 45 szerelvényhez. Elsősorban hidegburkolathoz, parkettához. Nagy teherbírás: +3 mm acélmerevítéssel max. 250 kg pontszerű terhelhetőség

F250S



Cikknév	Méretek (mm)			B. burkolat vastagsága (mm)	Férőhely (db)	Cs.e. (db)	Súly (kg)	EAN	Rendelési szám
	Szél.	Hossz.	Mag.						
F250S LE/E3	250	250	100-138	19	12	1	5,4	77115 83	950F250SQ12LE/E3
F250S LE/CU	250	250	100-138	19	12	1	5,4	77117 12	950F250SQ12LE/CU

Aljzatbetonba építhető kazettás padlódoboz, 250×250 mm, 12 férőhelyes. Szintezési tartomány 100-138 mm, a minimális beépítési magasság 100 mm. Rozsdamentes acél (W. Nr. 1.4301), vagy sárgaréz (CuZn) kivitelben. 3 db GB3 569 8M szerelvények helyéhez, 12 db MOSAIC 45 szerelvényhez. Elsősorban hidegburkolathoz, parkettához. Nagy teherbírás: +3 mm acélmerevítéssel max. 250 kg pontszerű terhelhetőség

KAZETTÁS PADLÓDOBOZOK

V125



Cikknév	Méretek (mm)			B. burkolat vastagsága (mm)	Férőhely (db)	Cs.e. (db)	Súly (kg)	EAN	Rendelési szám
	Szél.	Hossz.	Mag.						
V125 Slim LE/E3	125	125	71-111	10	2	1	1,6	77117 29	950V125SLIME2LE/E3
V125 Slim LE/CU	125	125	71-111	10	2	1	1,6	77117 98	950V125SLIME2LE/CU
V125 LE/E3	125	125	81-121	20	2	1	1,8	77137 78	950V1250000E2LE/E3
V125 LE/CU	125	125	81-121	20	2	1	1,8	77137 85	950V1250000E2LE/CU

Aljzatbetonba építhető kazettás padlódoboz, 125×125 mm, 2 férőhelyes. Szintezési tartomány 71-111 mm és 81-121 mm, a minimális beépítési magasság 71 mm, vagy 81 mm. Rozsdamentes acél (W. Nr. 1.4301), vagy sárgaréz (CuZn) kivitelben. 2 db MOSAIC 45 szerelvényhez. Elsősorban hidegburkolathoz, parkettához. Terhelhetőség: max. 150 kg

V200



Cikknév	Méretek (mm)			B. burkolat vastagsága (mm)	Férőhely (db)	Cs.e. (db)	Súly (kg)	EAN	Rendelési szám
	Szél.	Hossz.	Mag.						
V200 Slim LE/E3	200	200	71-111	10	6	1	2,9	77117 36	950V200SLIME6LE/E3
V200 Slim LE/CU	200	200	71-111	10	6	1	2,9	77118 42	950V200SLIME6LE/CU
V200 LE/E3	200	200	81-121	20	6	1	3,1	77137 92	950V2000000E6LE/E3
V200 LE/CU	200	200	81-121	20	6	1	3,1	77138 08	950V2000000E6LE/CU

Aljzatbetonba építhető kazettás padlódoboz, 200×200 mm, 6 férőhelyes. Szintezési tartomány 71-111 mm és 81-121 mm, a minimális beépítési magasság 71 mm, vagy 81 mm. Rozsdamentes acél (W. Nr. 1.4301), vagy sárgaréz (CuZn) kivitelben. 6 db MOSAIC 45 szerelvényhez. Elsősorban hidegburkolathoz, parkettához. Terhelhetőség: max. 150 kg

V250

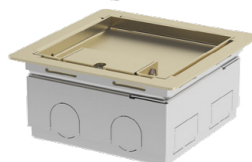


Cikknév	Méretek (mm)			B. burkolat vastagsága (mm)	Férőhely (db)	Cs.e. (db)	Súly (kg)	EAN	Rendelési szám
	Szél.	Hossz.	Mag.						
V250 Slim LE/E3	250	250	71-111	10	8	1	3,9	77117 43	950V250SLIME8LE/E3
V250 Slim LE/CU	250	250	71-111	10	8	1	3,9	77118 04	950V250SLIME8LE/CU
V250 LE/E3	250	250	81-121	20	8	1	4,1	77138 15	950V2500000E8LE/E3
V250 LE/CU	250	250	81-121	20	8	1	4,1	77138 22	950V2500000E8LE/CU

Aljzatbetonba építhető kazettás padlódoboz, 250×250 mm, 8 férőhelyes. Szintezési tartomány 71-111 mm és 81-121 mm, a minimális beépítési magasság 71 mm, vagy 81 mm. Rozsdamentes acél (W. Nr. 1.4301), vagy sárgaréz (CuZn) kivitelben. 8 db MOSAIC 45 szerelvényhez. Elsősorban hidegburkolathoz, parkettához. Terhelhetőség: max. 150 kg

/KAZETTÁS PADLÓDOBOZOK

KAZETTÁS PADLÓDOBOZOK\



V125 ST

Cikknév	Méretek (mm)			B. burkolat vastagsága (mm)	Férőhely (db)	Cs.e. (db)	Súly (kg)	EAN	Rendelési szám
	Szél.	Hossz.	Mag.						
V125 ST LE/E3	125	125	71-111	10	2	1	1,7	77138 39	950V125ST00E2LE/E3
V125 ST LE/CU	125	125	71-111	10	2	1	1,7	77138 46	950V125ST00E2LE/CU

Aljzatbetonba építhető kazettás padlódoboz, 125×125 mm, 2 férőhelyes.
Szőnyegleszorító peremmel.
Szintezési tartomány 71-111 mm, a minimális beépítési magasság 71 mm.
Rozsdamentes acél (W. Nr. 1.4301), vagy sárgaréz (CuZn) kivitelben.
2 db MOSAIC 45 szerelvényhez.
Elsősorban hidegburkolathoz, parkettához.
Terhelhetőség: max. 150 kg

V200 ST

Cikknév	Méretek (mm)			B. burkolat vastagsága (mm)	Férőhely (db)	Cs.e. (db)	Súly (kg)	EAN	Rendelési szám
	Szél.	Hossz.	Mag.						
V200 ST LE/E3	200	200	71-111	10	6	1	3	77138 53	950V200ST00E6LE/E3
V200 ST LE/CU	200	200	71-111	10	6	1	3	77138 60	950V200ST00E6LE/CU

Aljzatbetonba építhető kazettás padlódoboz, 200×200 mm, 6 férőhelyes.
Szőnyegleszorító peremmel.
Szintezési tartomány 71-111 mm, a minimális beépítési magasság 71 mm.
Rozsdamentes acél (W. Nr. 1.4301), vagy sárgaréz (CuZn) kivitelben.
6 db MOSAIC 45 szerelvényhez.
Elsősorban hidegburkolathoz, parkettához.
Terhelhetőség: max. 150 kg

V250 ST

Cikknév	Méretek (mm)			B. burkolat vastagsága (mm)	Férőhely (db)	Cs.e. (db)	Súly (kg)	EAN	Rendelési szám
	Szél.	Hossz.	Mag.						
V250 ST LE/E3	250	250	71-111	10	8	1	4	77138 77	950V250ST00E8LE/E3
V250 ST LE/CU	250	250	71-111	10	8	1	4	77138 84	950V250ST00E8LE/CU

Aljzatbetonba építhető kazettás padlódoboz, 250×250 mm, 8 férőhelyes.
Szőnyegleszorító peremmel.
Szintezési tartomány 71-111 mm, a minimális beépítési magasság 71 mm.
Rozsdamentes acél (W. Nr. 1.4301), vagy sárgaréz (CuZn) kivitelben.
8 db MOSAIC 45 szerelvényhez.
Elsősorban hidegburkolathoz, parkettához.
Terhelhetőség: max. 150 kg