

KÓRHÁZI MEGOLDÁSOK



KÓRHÁZI ÁGYSÁV

ELECTRAPLAN



KÓRHÁZI ÁGYSÁV NORMÁL ELLÁTÁSI TERÜLETRE

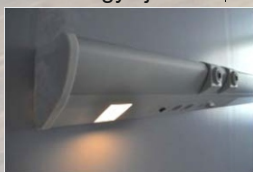
Közvetett- általános világítás:

Erőteljes világítás, 1 vagy 2 sorban: 36W/58W T8 lámpák, vagy 39W/54W T5 lámpák, a fényezett alumínium reflektor fölé telepítve. A világítás egy akril prizma diffúzorhoz van felszerelve, ami otthonos atmoszférát ad, biztosítva, hogy egyenletes fényt kapjunk zavaró visszaverődések nélkül. Az elektronikus indítók használata biztosítja az optimális teljesítményt a lámpa csöveknek.



Közvetlen olvasó/vizsgáló világítás:

A könnyen elérhető közvetlen világítás 1 vagy 2 18W T8 vagy 24W T5 lámpát használ, ami egy csiszolt alumínium reflektor fölé van szerelve. Egy speciális akril diffúzor irányítja a hosszanti tükröződést, biztosítva a pontos megvilágítást és a precíz szöveget az olvasáshoz. A legjobb teljesítmény az elektronikus indító használatával érhető el, amely normál vagy szabályozható, anélkül, hogy zavarná a szomszédos ágyon tartózkodókat. A fény szabályozható mind egyszerű kapcsolóval, húzó zsinóros kapcsolóval, vagy akár a páciens telefonkagylójával is.



Anyagok, csatlakozások:

Tartós kialakítás extrudált kivitelezéssel, hőkezelve, alumínium, porszórt vagy natúr eloxált. Széles színválasztékban érhető el az orvosi gázok készülékéhez. Különböző típusú elektronikai foglalatok (Schuko 230V/16A, BS 230V/13A, Euro 230V/16A stb) elérhetőek különböző színekben, jelezve a különböző ellátást (normál, szünetmentes, stb.). A feszültségkiegyenlítő szintén beszerelésre kerül szükség esetén. Könnyű hozzáférhetőség érhető el az elektromos rekesz előlapi oldaláról.



Orvosi gázok:

A tágas frontál oldali orvosi gáz rekesz könnyű hozzáférést biztosít az orvosi gázokhoz. Az orvosi gáz készülékéhez nagy mechanikai szilárdságú a különböző típusú kimenetekhez (francia típus, DIN, BS), melyek a BHU előlapi oldalára vannak telepítve.



Központi kapcsolati pont –

Bevezetés:

Minden kábel és gázcső egy egyéni csatornán keresztül van irányítva a központi kapcsolati ponthoz, készen állva a különböző betáplálások bekötéséhez. A rekeszes kialakítás elkülöníti a szolgáltatásokat a BHU-n belül, teljesen elzárva ezzel az orvosi gázszolgáltatást mind a kis-, illetve törpefeszültségtől.



A kommunikációs rendszer minden közös rendszerrel, úgymint RJ45 Cat.6 Data / telefon kimenetek, nővér hívó rendszer kimenetek, vagy egyéb, egyszerűen beszerelhetőek, teljesen bekábelezve és összeszerelve gyárunkban, opcionálisan.

VILÁGÍTÁSI JELLEMZŐK

Általános világítás	Olvasó világítás	Derengő fény
Fénycső T8 vagy T5 színes fény 840, 4000 °K, Ra80	Fénycső T8 vagy T5 színes fény 840, 4000 °K, Ra80	Izzó vagy kompakt fénycső vagy LED
1 vagy 2 36W 1 vagy 2 58W 1 vagy 2 39W 1 vagy 2 54W	1 vagy 2 18W 1 vagy 2 24W	15 W 7 W 2 W

Általános világítás (Indirekt)	Olvasó világítás (Direkt)	Vizsgáló fény (Indirekt + Direkt)
-----------------------------------	------------------------------	--------------------------------------

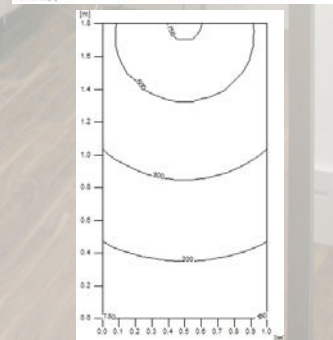
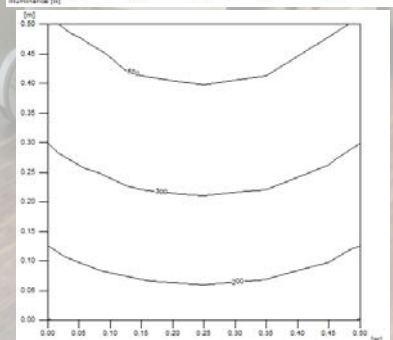
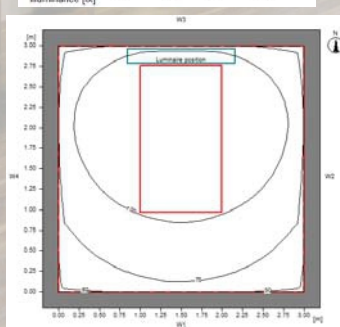
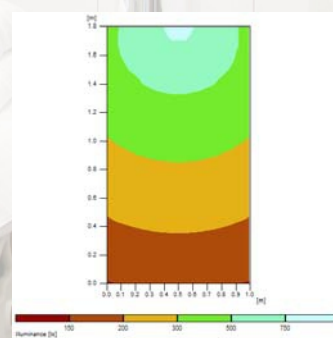
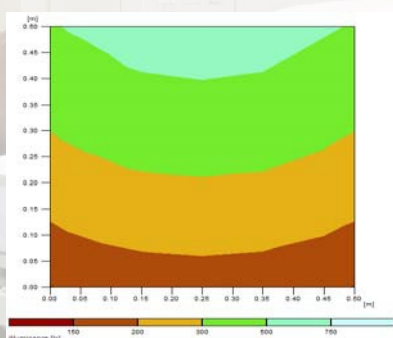
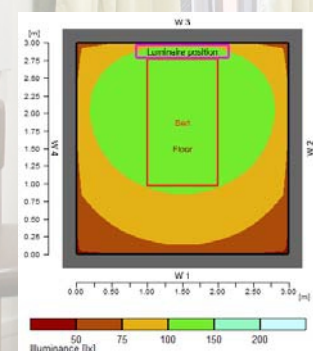
Ajánlások az EN 12464 szabványhoz

100 Lux	300 Lux	300 Lux
2 x T5 54W	1 x T5 24W	2 x T5 54W + 1 x T5 24W

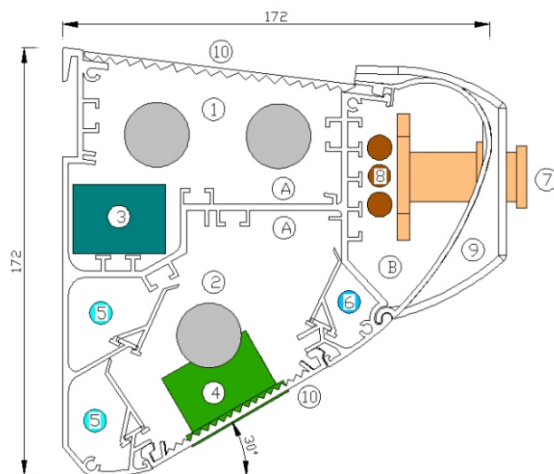
Átlagos megvilágítás=120Lux

Átlagos megvilágítás=330Lux

Átlagos megvilágítás=350Lux



KÓRHÁZI ÁGYSÁV TECHNIKAI LEÍRÁSA



Súly méterenként (felszerelések nélkül)

6,3 kg

Leírás

A. Elektromos rekesz B. Orvosi gáz rekesz

1. Általános világítás (36 vagy 58W)
2. Olvasó fény (18W)
3. Világítási kapcsoló
4. Elektromos berendezések (aljzatok, telefon, adat csatlakozók, nővérhívó...)
5. Kifeszültségű kábelek
6. Törpefeszültségű kábelek
7. Gáz kivezetések (AFNOR, BS, DIN..)
8. Rézcsövek
9. Előlap borítás
10. Prizma

Gyártó:

Elektra Hellas S.A.

G. Katsimicha street , 19002
Peania – Greece
www.elektarahellas.gr

Kizárólagos magyarországi forgalmazó:

Electraplan Kft.

2030 Érd, Budafoki út 10.
e-mail: info@electraplan.hu
www.electraplan.hu
Kapcsolattartó: Fazekas Zsolt
Tel.:+36-70/385-0091

CE Marking

Medlux BHU and ICU units are medical devices (class IIb) and correspond to the legal requirements under Annex II of directive 93/42/EEC, based on the management system and EN ISO 13485, as well as the provisions of the Medical Devices Act.