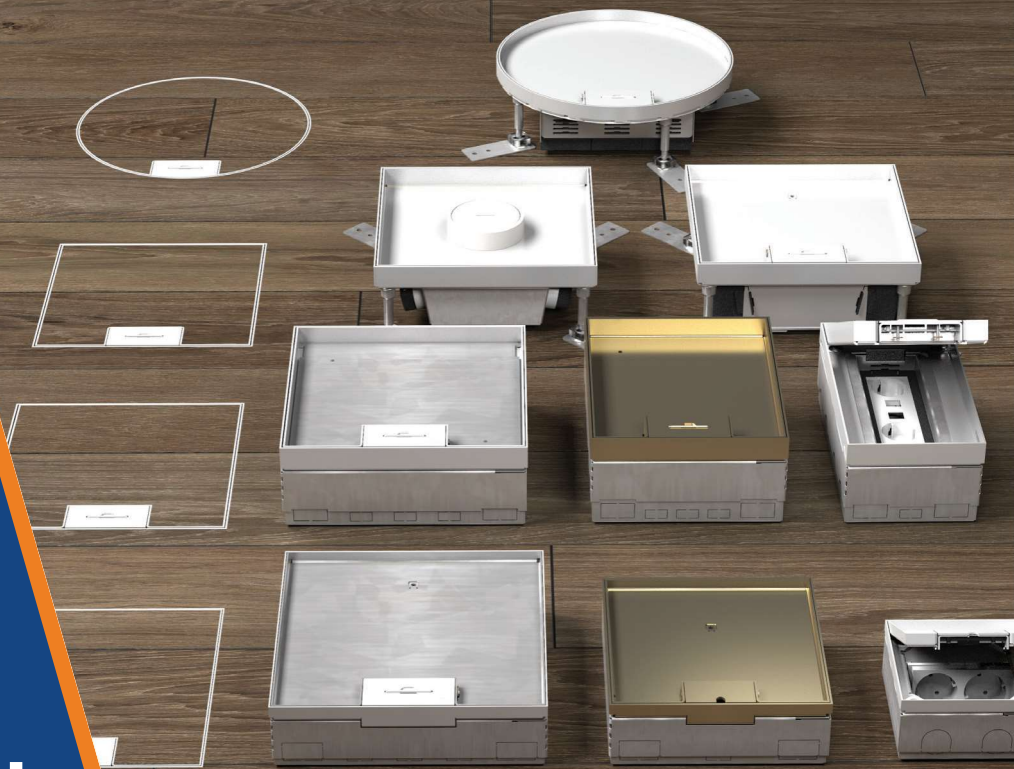


DEUTSCH
2024/2025

ELECTRAPLAN

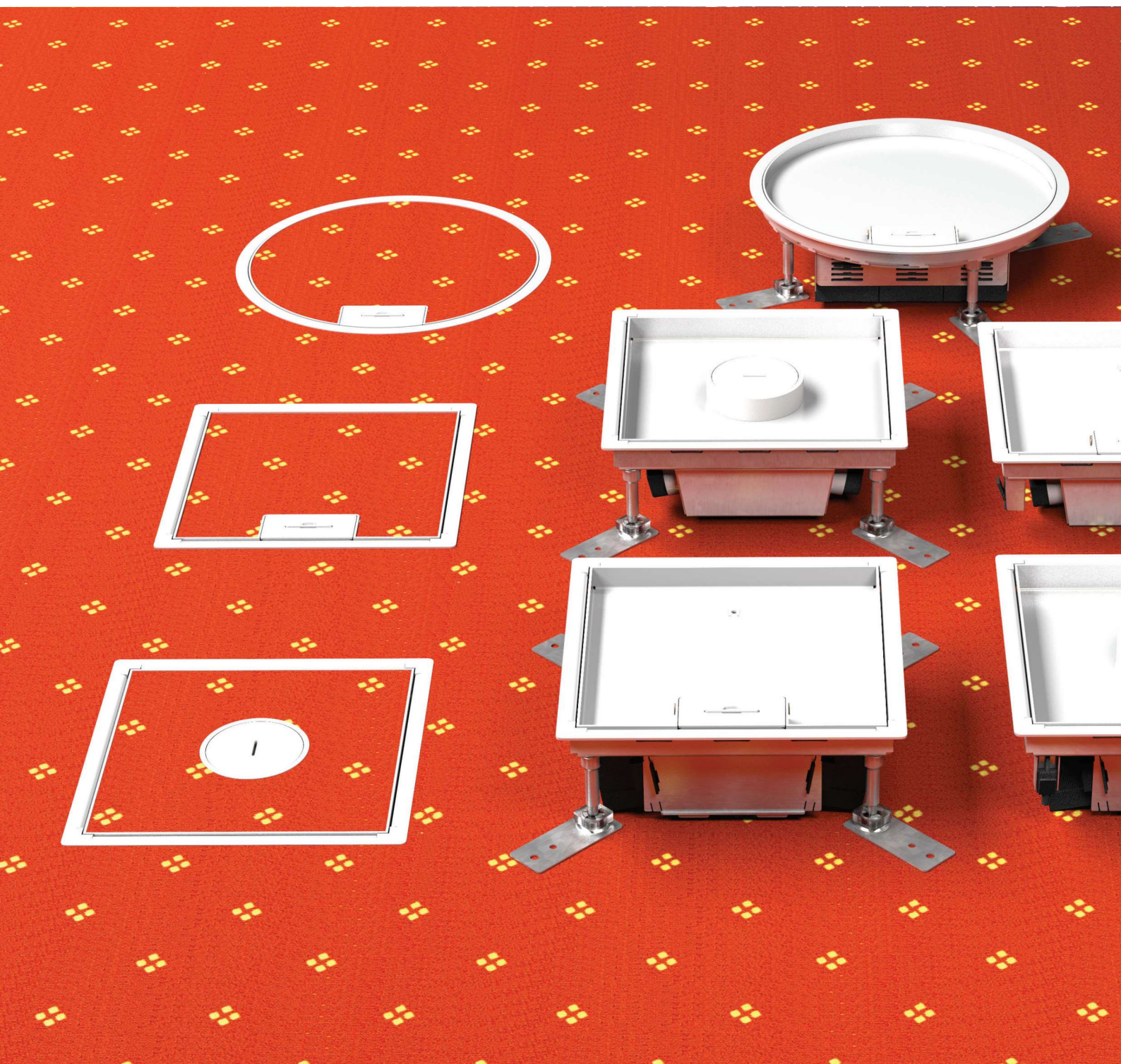


KASSETTENDOSEN

CE



/INHALT





04

VORSTELLUNG

08

UNTERFLURKANÄLE

14

BODENDOSEN

18

KASSETTENDECKEL

22

MONTAGEDECKEL

28

VERSORGUNGSEINHEITEN

36

KASSETTENDOSEN

62

IP-GESCHÜTZTE KASSETTENDOSEN

66

EINBAUGERÄTE UND ZUBEHÖRE

82

REFERENZEN

86

ZERTIFIKATE

VORSTELLUNG



Zentrum Erd, Ungarn



Standort Vésztő, Ungarn

Electraplan-Termelő Kft. begann seine Tätigkeit im Jahr 1994 im Bereich des Handels und der Produktion von Elektroinstallationsmaterial. Seitdem haben wir unser Angebot an Produkten und Dienstleistungen erweitert. Unsere Haupttätigkeit ist die Metallbearbeitung, bei der wir kundenspezifische Lösungen bei der Herstellung unserer verschiedenen Produkte anwenden. Neben unserem Hauptsitz in Erd verfügen wir über Fertigungs- und Produktionsstätten in drei Komitaten (Vésztő, Nyírad, Óhíd). Unsere Produktion erfolgt mit verschiedenen Stanz-, Schweiß- und Schneidemaschinen, CNC-Laserschneiden, Rohrlaser, Profilier- und Kantenbiegemaschinen. Unser ständig erweiterter Maschinenpark ermöglicht es uns, den wachsenden und spezifischen Anforderungen gerecht zu werden. Die hochqualifizierten Techniker unseres Unternehmens arbeiten mit modernsten Konstruktionsprogrammen, um bestehende und neue Produkte zu entwickeln.



Standort Nyírad, Ungarn



Standort Óhíd, Ungarn

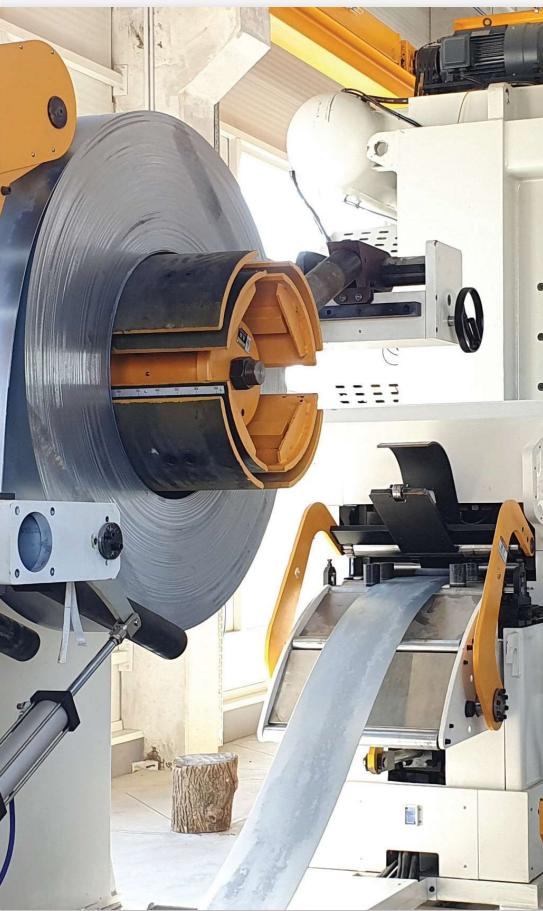


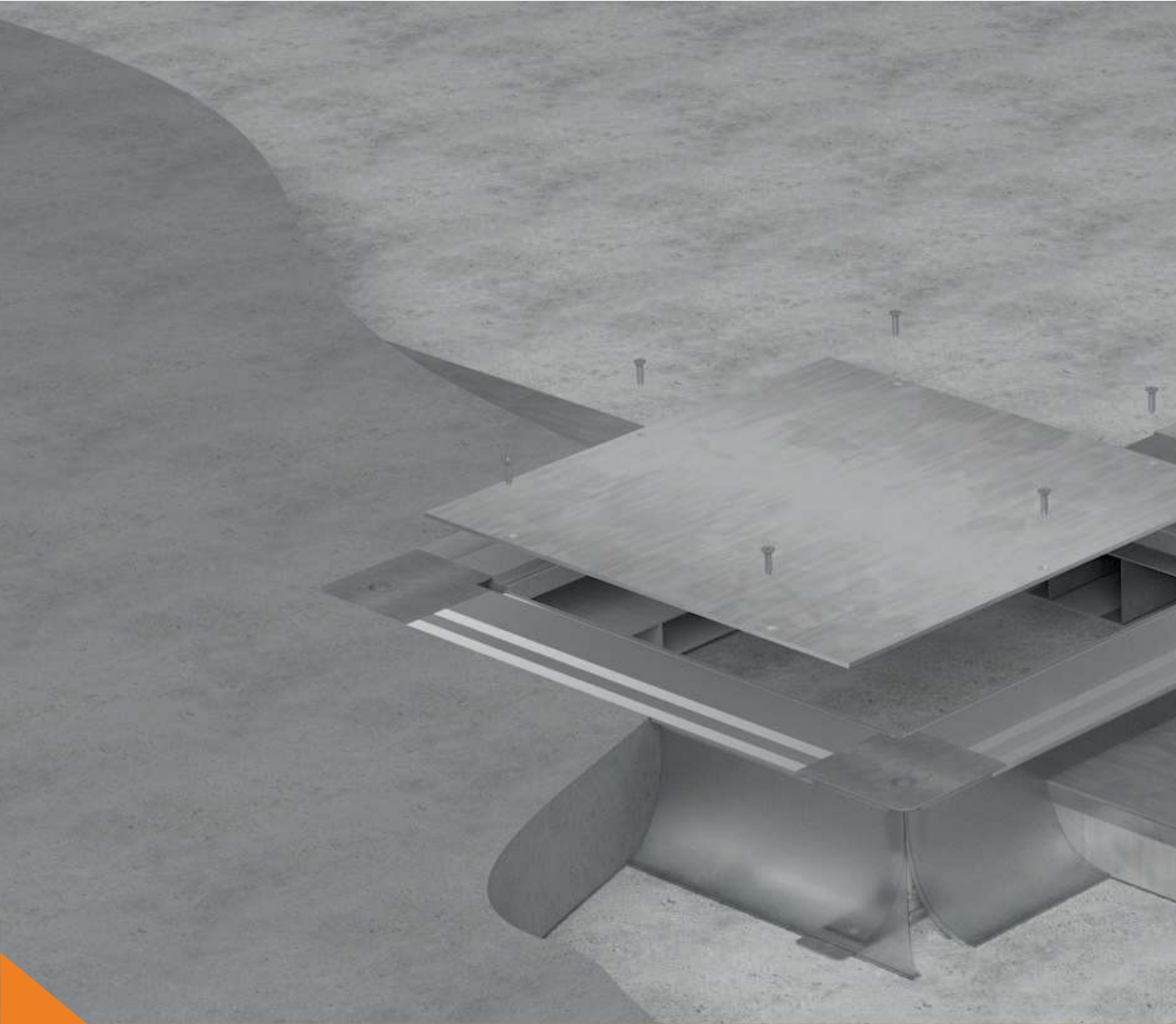


/HERSTELLUNG

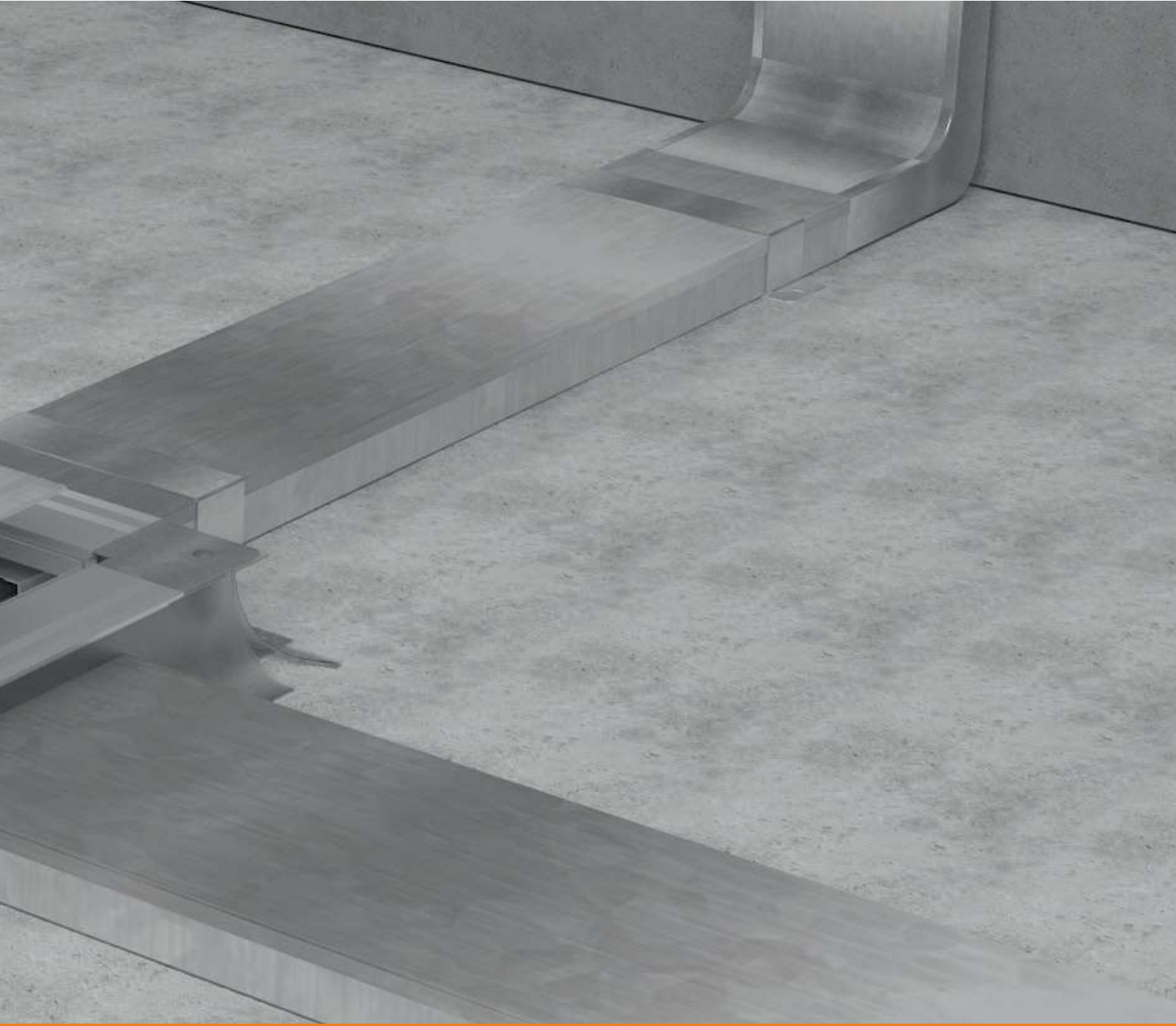


Laserschneiden / Biegen





UNTERFLURKANÄLE



/UNTERFLURKANÄLE

Unterflur- kanäle	Außenmaße (mm)			Krümmer	Bügel	Schelle	Endlasche
	Breit.	Länge	Höhe				
EUK 190...	190	2500	28	EUKK 190...	EUKB 190...	EUKS 190...	EUK 190...
			38				
			48				
EUK 240...	240	2500	28	EUKK 240...	EUKB 240...	EUKS 240...	EUK 240...
			38				
			48				
EUK 340...	340	2500	28	EUKK 340...	EUKB 340...	EUKS 340...	EUK 340...
			38				
			48				

WICHTIG: Die Höhe des Estrichs muss mindestens 40 mm über dem Unterflurkanal liegen!

UNTERFLURKANÄLE

UNTERFLURKANAL EUK



Artikel	Außenmaße (mm)			Züge Nr.	VPE (m)	Gw. (kg)	EAN	Bestellnummer
	Breit.	Länge	Höhe					
EUK 190.28-2	190	2500	28	2-zügig	2,5	7,8	77125 59	950EUK 190 28 2
EUK 190.38-2	190	2500	38	2-zügig	2,5	8,2	77125 66	950EUK 190 38 2
EUK 190.48-2	190	2500	48	2-zügig	2,5	8,6	77125 73	950EUK 190 48 2
EUK 190.28-3	190	2500	28	3-zügig	2,5	8,6	77125 80	950EUK 190 28 3
EUK 190.38-3	190	2500	38	3-zügig	2,5	9	77125 97	950EUK 190 38 3
EUK 190.48-3	190	2500	48	3-zügig	2,5	9,6	77126 03	950EUK 190 48 3
EUK 240.28-2	240	2500	28	2-zügig	2,5	9,2	77126 10	950EUK 240 28 2
EUK 240.38-2	240	2500	38	2-zügig	2,5	9,6	77126 27	950EUK 240 38 2
EUK 240.48-2	240	2500	48	2-zügig	2,5	10	77126 34	950EUK 240 48 2
EUK 240.28-3	240	2500	28	3-zügig	2,5	9,8	77126 41	950EUK 240 28 3
EUK 240.38-3	240	2500	38	3-zügig	2,5	10,4	77126 58	950EUK 240 38 3
EUK 240.48-3	240	2500	48	3-zügig	2,5	11	77126 65	950EUK 240 48 3
EUK 340.28-2	340	2500	28	2-zügig	2,5	12,2	77126 72	950EUK 340 28 2
EUK 340.38-2	340	2500	38	2-zügig	2,5	12,6	77126 89	950EUK 340 38 2
EUK 340.48-2	340	2500	48	2-zügig	2,5	13	77126 96	950EUK 340 48 2
EUK 340.28-3	340	2500	28	3-zügig	2,5	12,8	77127 02	950EUK 340 28 3
EUK 340.38-3	340	2500	38	3-zügig	2,5	13,4	77127 19	950EUK 340 38 3
EUK 340.48-3	340	2500	48	3-zügig	2,5	14	77127 26	950EUK 340 48 3

Unterflurkanal zur Verlegung von Leitungen unter dem Estrich.

KRÜMMER

KRÜMMER EUKK



Artikel	Außenmaße (mm)			Züge Nr.	VPE (St.)	Gw. (kg)	EAN	Bestellnummer
	Breit.	Länge	Höhe					
EUKK 190.28-2	190	200	28	2-zügig	1	1,1	77127 33	950EUKK 190 28 2
EUKK 190.38-2	190	200	38	2-zügig	1	1,15	77127 40	950EUKK 190 38 2
EUKK 190.48-2	190	200	48	2-zügig	1	1,2	77127 57	950EUKK 190 48 2
EUKK 190.28-3	190	200	28	3-zügig	1	1,2	77127 64	950EUKK 190 28 3
EUKK 190.38-3	190	200	38	3-zügig	1	1,25	77127 71	950EUKK 190 38 3
EUKK 190.48-3	190	200	48	3-zügig	1	1,3	77127 88	950EUKK 190 48 3
EUKK 240.28-2	240	200	28	2-zügig	1	1,3	77127 95	950EUKK 240 28 2
EUKK 240.38-2	240	200	38	2-zügig	1	1,35	77128 01	950EUKK 240 38 2
EUKK 240.48-2	240	200	48	2-zügig	1	1,4	77128 18	950EUKK 240 48 2
EUKK 240.28-3	240	200	28	3-zügig	1	1,4	77128 25	950EUKK 240 28 3
EUKK 240.38-3	240	200	38	3-zügig	1	1,45	77128 32	950EUKK 240 38 3
EUKK 240.48-3	240	200	48	3-zügig	1	1,5	77128 49	950EUKK 240 48 3
EUKK 340.28-2	340	200	28	2-zügig	1	1,7	77128 56	950EUKK 340 28 2
EUKK 340.38-2	340	200	38	2-zügig	1	1,75	77128 63	950EUKK 340 38 2
EUKK 340.48-2	340	200	48	2-zügig	1	1,8	77128 70	950EUKK 340 48 2
EUKK 340.28-3	340	200	28	3-zügig	1	1,8	77128 87	950EUKK 340 28 3
EUKK 340.38-3	340	200	38	3-zügig	1	1,85	77128 94	950EUKK 340 38 3
EUKK 340.48-3	340	200	48	3-zügig	1	1,9	77129 00	950EUKK 340 48 3

Zum Schwenken der Leitungsführung von der horizontalen in die vertikale Ebene.
Oberplattenradius: 40 mm.

ZUBEHÖRE FÜR UNTERFLURKANÄLE

BÜGEL EUKB



Artikel	Außenmaße (mm)			Materialstärke (mm)	VPE (St.)	Gw. (kg)	EAN	Bestellnummer
	Breit.	Länge	Höhe					
EUKB 190.28	190	50	28	1	1	0,11	77129 17	950EUKB 190 28
EUKB 190.38	190	50	38	1	1	0,12	77129 24	950EUKB 190 38
EUKB 190.48	190	50	48	1	1	0,13	77129 31	950EUKB 190 48
EUKB 240.28	240	50	28	1	1	0,13	77129 48	950EUKB 240 28
EUKB 240.38	240	50	38	1	1	0,14	77129 55	950EUKB 240 38
EUKB 240.48	240	50	48	1	1	0,15	77129 62	950EUKB 240 48
EUKB 340.28	340	50	28	1	1	0,18	77129 79	950EUKB 340 28
EUKB 340.38	340	50	38	1	1	0,19	77129 86	950EUKB 340 38
EUKB 340.48	340	50	48	1	1	0,2	77129 93	950EUKB 340 48

Zur Befestigung von Unterflurkanälen auf der Rohdecke.

/UNTERFLURKANÄLE

SCHELLE EUKS



Artikel	Außenmaße (mm)			Materialstärke (mm)	VPE (St.)	Gw. (kg)	EAN	Bestellnummer
	Breit.	Länge	Höhe					
EUKS 190.28	190	50	28	1	1	0,21	77130 06	950EUKS 190 28
EUKS 190.38	190	50	38	1	1	0,22	77130 13	950EUKS 190 38
EUKS 190.48	190	50	48	1	1	0,23	77130 20	950EUKS 190 48
EUKS 240.28	240	50	28	1	1	0,25	77130 37	950EUKS 240 28
EUKS 240.38	240	50	38	1	1	0,26	77130 44	950EUKS 240 38
EUKS 240.48	240	50	48	1	1	0,27	77130 51	950EUKS 240 48
EUKS 340.28	340	50	28	1	1	0,33	77130 68	950EUKS 340 28
EUKS 340.38	340	50	38	1	1	0,34	77130 75	950EUKS 340 38
EUKS 340.48	340	50	48	1	1	0,35	77130 82	950EUKS 340 48

Zur Verbindung von Unterflurkanälen.

ENDLASCHE EUKE

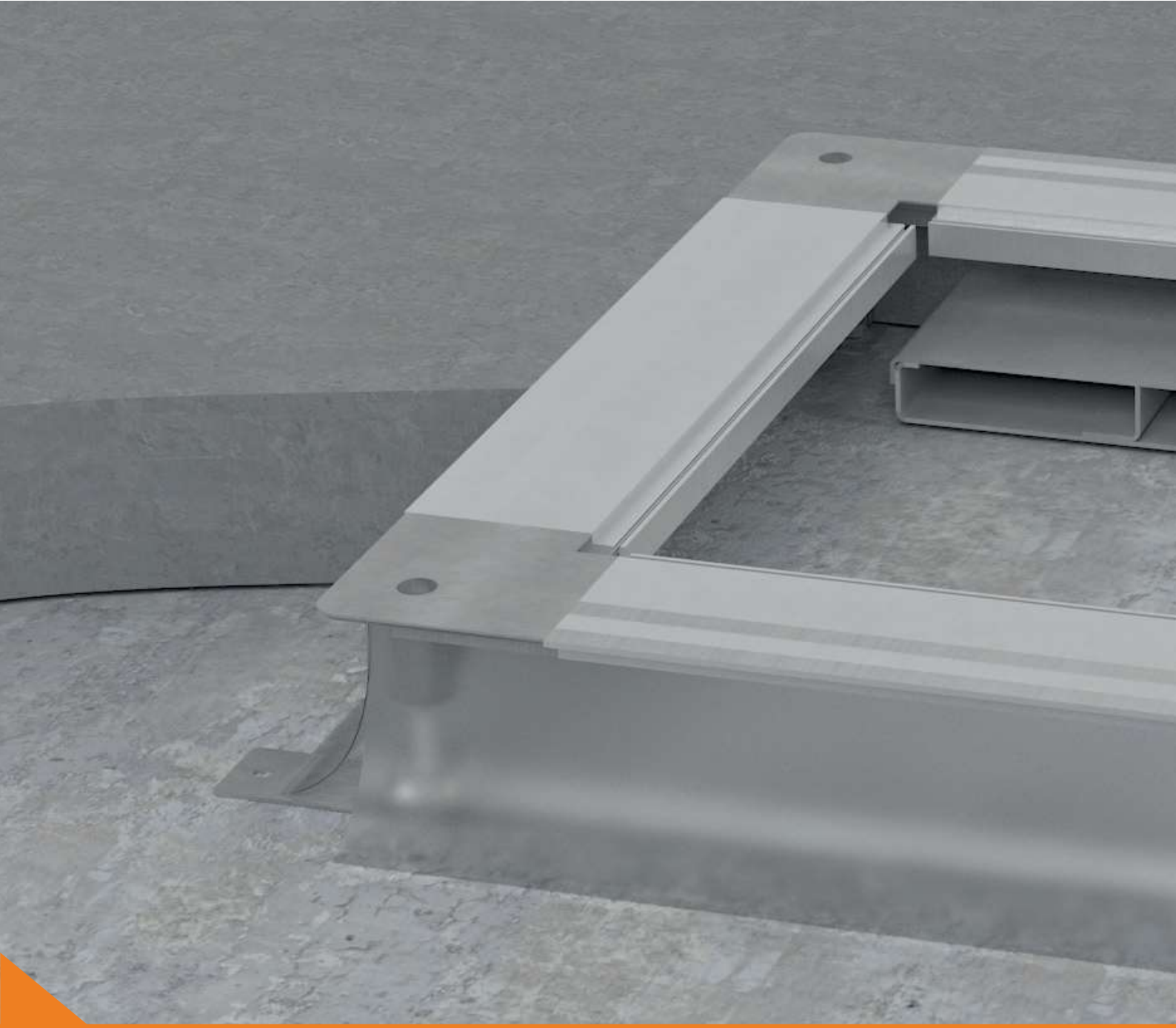


Artikel	Außenmaße (mm)			Materialstärke (mm)	VPE (St.)	Gw. (kg)	EAN	Bestellnummer
	Breit.	Länge	Höhe					
EUKE 190.28	190	20	28	1	1	0,1	77130 99	950EUKE 190 28
EUKE 190.38	190	20	38	1	1	0,11	77131 05	950EUKE 190 38
EUKE 190.48	190	20	48	1	1	0,12	77131 12	950EUKE 190 48
EUKE 240.28	240	20	28	1	1	0,12	77131 29	950EUKE 240 28
EUKE 240.38	240	20	38	1	1	0,13	77131 36	950EUKE 240 38
EUKE 240.48	240	20	48	1	1	0,14	77131 43	950EUKE 240 48
EUKE 340.28	340	20	28	1	1	0,18	77131 50	950EUKE 340 28
EUKE 340.38	340	20	38	1	1	0,19	77131 67	950EUKE 340 38
EUKE 340.48	340	20	48	1	1	0,2	77131 74	950EUKE 340 48

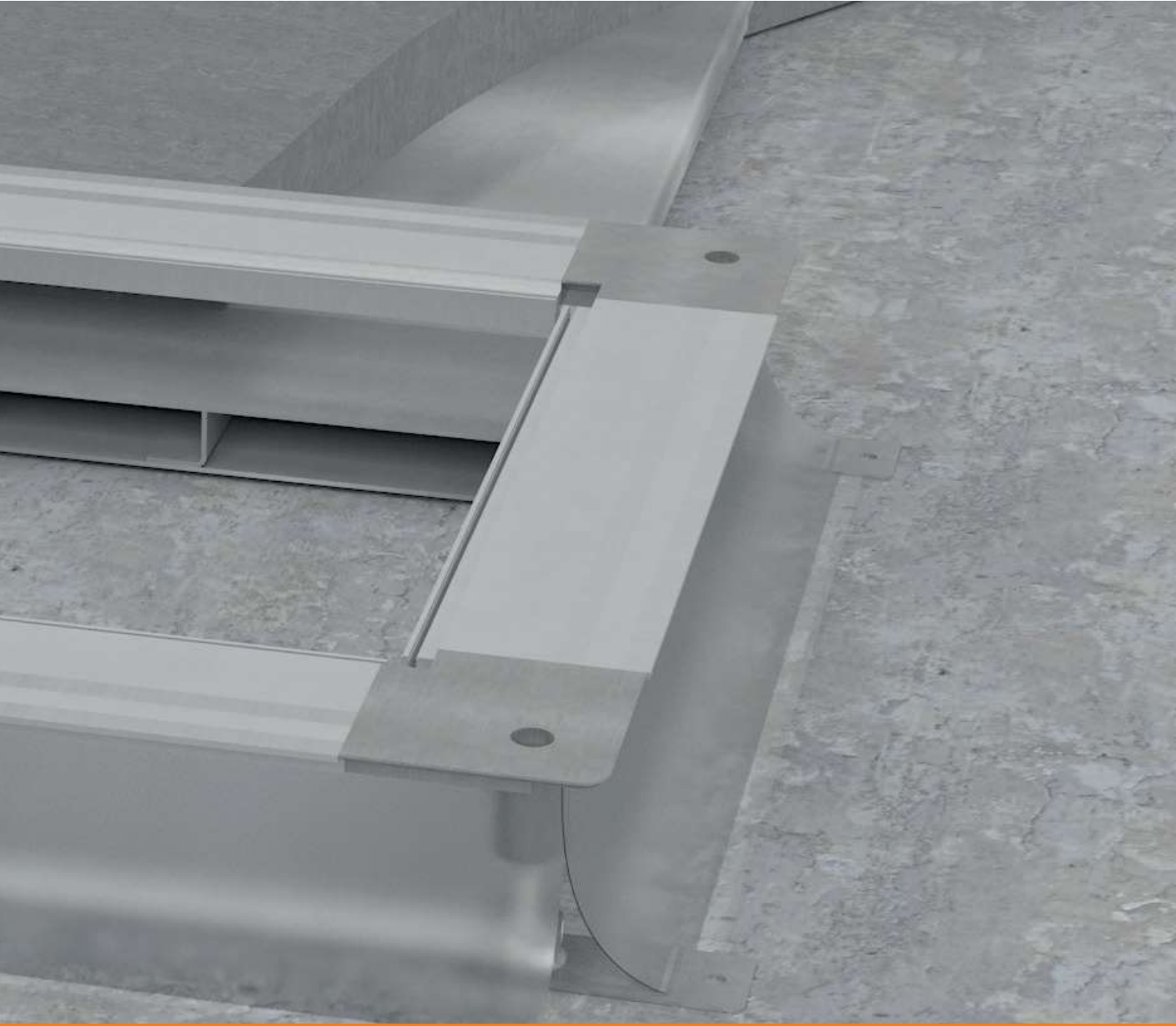
Zur Abschluss von Unterflurkanäle Elementen.

UNTERFLURKANÄLE





BODENDOSEN



/BODENDOSEN

	Bodendosen	Außenmaße (mm)			Innenmaß (mm)		Kassettendeckel	Montagedeckel	Kassetten-dosen
		Breit.	Länge	Höhe	Breit.	Länge			
Universal Bodendosen	UDH 2	426	426	50-110	290	290	UFKK Q2...	UDM2...	ECO, F, V
				120-170					
Universal Bodendosen	UDH 3	497	497	50-110	360	360	UFKK Q3...	UDM3...	C, ECO, F, V
				120-170					
Direkte Bodendosen	UDH E2	384	283	50-110	245	146	-	-	KD1 E2...
				120-170					
	UDH E4	384	427	50-110	244	287	-	-	KD1 E4...
				120-170					
	UDH Q2	365	365	50-110	224	224	-	-	KD1 Q2..., KD1 Q12...
120-170									
UDH ECO250	393	393	50-110	252	252	-	-	ECO	

UNIVERSALE BODENDOSEN

UDH 2



Artikel	Außenmaße (mm)			Innenmaße (mm)		VPE (St.)	Gw. (kg)	EAN	Bestellnummer
	Breit.	Länge	Höhe	Breit.	Länge				
UDH 2 50-110	426	426	50-110	290	290	1	3,03	21047 29	9502520508201
UDH 2 120-170	426	426	120-170	290	290	1	3,54	21047 36	9502521208201

Für Serie-ECO, -F, -V Kassettdosen und für Versorgungseinheiten mit UDM2 Montagedeckel, oder auch für UFKK Q2 Kassettendeckel.
Mit verschiedenen Nivellierungsbereichen.

UDH 3



Artikel	Außenmaße (mm)			Innenmaße (mm)		VPE (St.)	Gw. (kg)	EAN	Bestellnummer
	Breit.	Länge	Höhe	Breit.	Länge				
UDH 3 50-110	497	497	50-110	360	360	1	4	21047 67	9502530508201
UDH 3 120-170	497	497	120-170	360	360	1	4	21048 04	9502531208201

Für Serie-C, -ECO, -F, -V Kassettdosen und für Versorgungseinheiten mit UDM3 Montagedeckel, oder auch für UFKK Q3 Kassettendeckel.
Mit verschiedenen Nivellierungsbereichen.

DIREKTE BODENDOSEN:

UDH E2



Artikel	Außenmaße (mm)			Innenmaße (mm)		VPE (St.)	Gw. (kg)	EAN	Bestellnummer
	Breit.	Länge	Höhe	Breit.	Länge				
UDH E2 50-110	384	283	50-110	245	146	1	2,2	77020 24	9542503148201

Für Serie-KD1 E2 Versorgungseinheiten.

UDH E4



Artikel	Außenmaße (mm)			Innenmaße (mm)		VPE (St.)	Gw. (kg)	EAN	Bestellnummer
	Breit.	Länge	Höhe	Breit.	Länge				
UDH E4 50-110	384	427	50-110	244	287	1	2,2	77039 91	9542513148201

Für Serie-KD1 E4 Versorgungseinheiten.

UDH Q2



Artikel	Außenmaße (mm)			Innenmaße (mm)		VPE (St.)	Gw. (kg)	EAN	Bestellnummer
	Breit.	Länge	Höhe	Breit.	Länge				
UDH Q2 50-110	365	365	50-110	230	230	1	2,9	77019 80	9542553148201
UDH Q2 120-170	365	365	120-170	230	230	1	2,9	77074 18	9542553149201

Für Serie-KD1 Q2, und - Q12 Versorgungseinheiten.
Mit verschiedenen Nivellierungsbereichen.

UDH ECO250

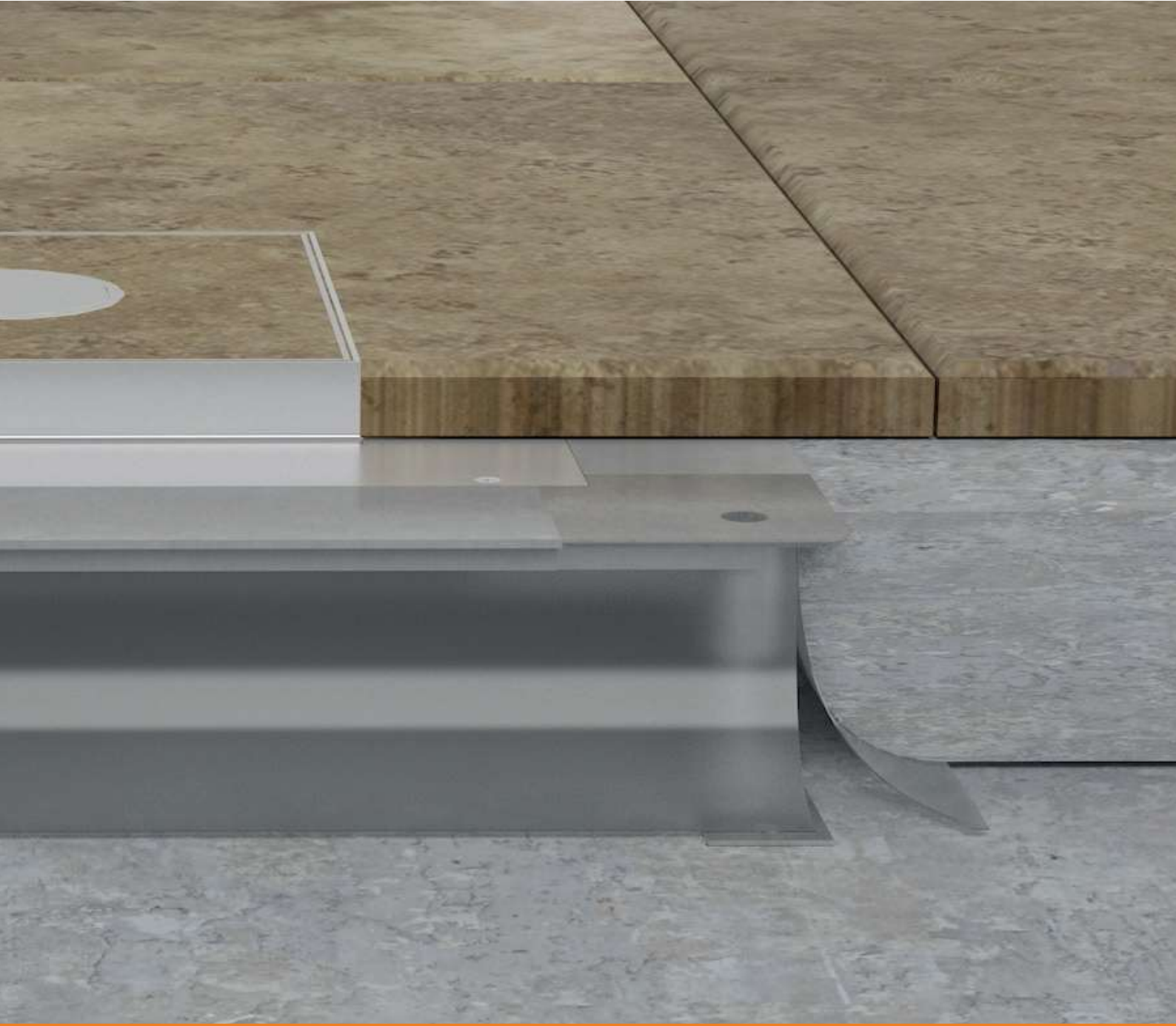


Artikel	Außenmaße (mm)			Innenmaße (mm)		VPE (St.)	Gw. (kg)	EAN	Bestellnummer
	Breit.	Länge	Höhe	Breit.	Länge				
UDH ECO250 50-110	393	393	50-110	252	252	1	3,1	77131 98	950UDH252x25250110

Für Serie-ECO250 Kassettdosen.



KASETTENDECKEL

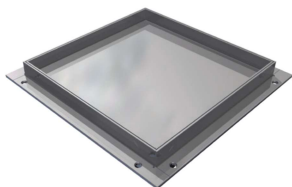


/KASSETTENDECKEL

Kassettendeckel	Größen (mm)		Kassettendeckel Innenmaß (mm)	Deckeltyp	Bodendose
	Breit.	Länge			
UFKK Q2 BL	250	250	20	Blinddeckel Zug-/Abzweigdose	UDH 2
UFKK Q2 LE	250	250	20	Leitungsauslass	UDH 2
UFKK Q2 TUM	250	250	23	Tubusmontagesatz	UDH 2
UFKK Q3 BL	250	250	20	Blinddeckel Zug-/Abzweigdose	UDH 3
UFKK Q3 LE	250	250	20	Leitungsauslass	UDH 3
UFKK Q3 TUM	250	250	23	Tubusmontagesatz	UDH 3

KASSETTENDECKEL FÜR UDH 2 BODENDOSEN

UFKK Q2 BL



Artikel	Außenmaße (mm)		Kassettendeckel Innenmaß (mm)	VPE (St.)	Gw. (kg)	EAN	Bestellnummer
	Breit.	Länge					
UFKK Q2 BL E20	250	250	20	1	2,58	77124 05	950UFKK Q2BL E20

Für UDH 2 Bodendosen.
Blindkassette.

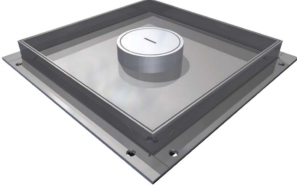
UFKK Q2 LE



Artikel	Außenmaße (mm)		Kassettendeckel Innenmaß (mm)	VPE (St.)	Gw. (kg)	EAN	Bestellnummer
	Breit.	Länge					
UFKK Q2 LE E20	250	250	20	1	2,93	77124 12	950UFKK Q2LE E20

Für UDH 2 Bodendosen.
Kassettendeckel mit Leitungsauslass.
Installation ist möglich mit 3 St. GB3 569 8M Gerätebecher für 12 Installationsgeräte.

UFKK Q2 TUM



Artikel	Außenmaße (mm)		Kassettendeckel Innenmaß (mm)	VPE (St.)	Gw. (kg)	EAN	Bestellnummer
	Breit.	Länge					
UFKK Q2 TUM E20	250	250	23	1	3,11	77124 29	950UFKK Q2TUM E20

Für UDH 2 Bodendosen.

Kassettendeckel mit Tubusmontagesatz.

Installation ist möglich mit 3 St. GB3 569 8M Gerätebecher für 12 Installationsgeräte.

KASSETTENDECKEL FÜR UDH 3 BODENDOSEN

UFKK Q3 BL



Artikel	Außenmaße (mm)		Kassettendeckel Innenmaß (mm)	VPE (St.)	Gw. (kg)	EAN	Bestellnummer
	Breit.	Länge					
UFKK Q3 BL E20	250	250	20	1	3,96	77124 36	950UFKK Q3BL E20

Für UDH 3 Bodendosen.

Blindkassette.

UFKK Q3 LE



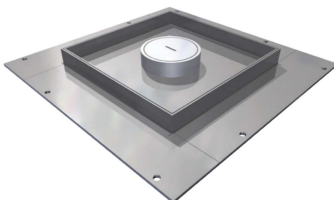
Artikel	Außenmaße (mm)		Kassettendeckel Innenmaß (mm)	VPE (St.)	Gw. (kg)	EAN	Bestellnummer
	Breit.	Länge					
UFKK Q3 LE E20	250	250	20	1	4,42	77124 43	950UFKK Q3LE E20

Für UDH 3 Bodendosen.

Kassettendeckel mit Leitungsauslass.

Installation ist möglich mit 3 St. GB3 569 8M Gerätebecher für 12 Installationsgeräte.

UFKK Q3 TUM

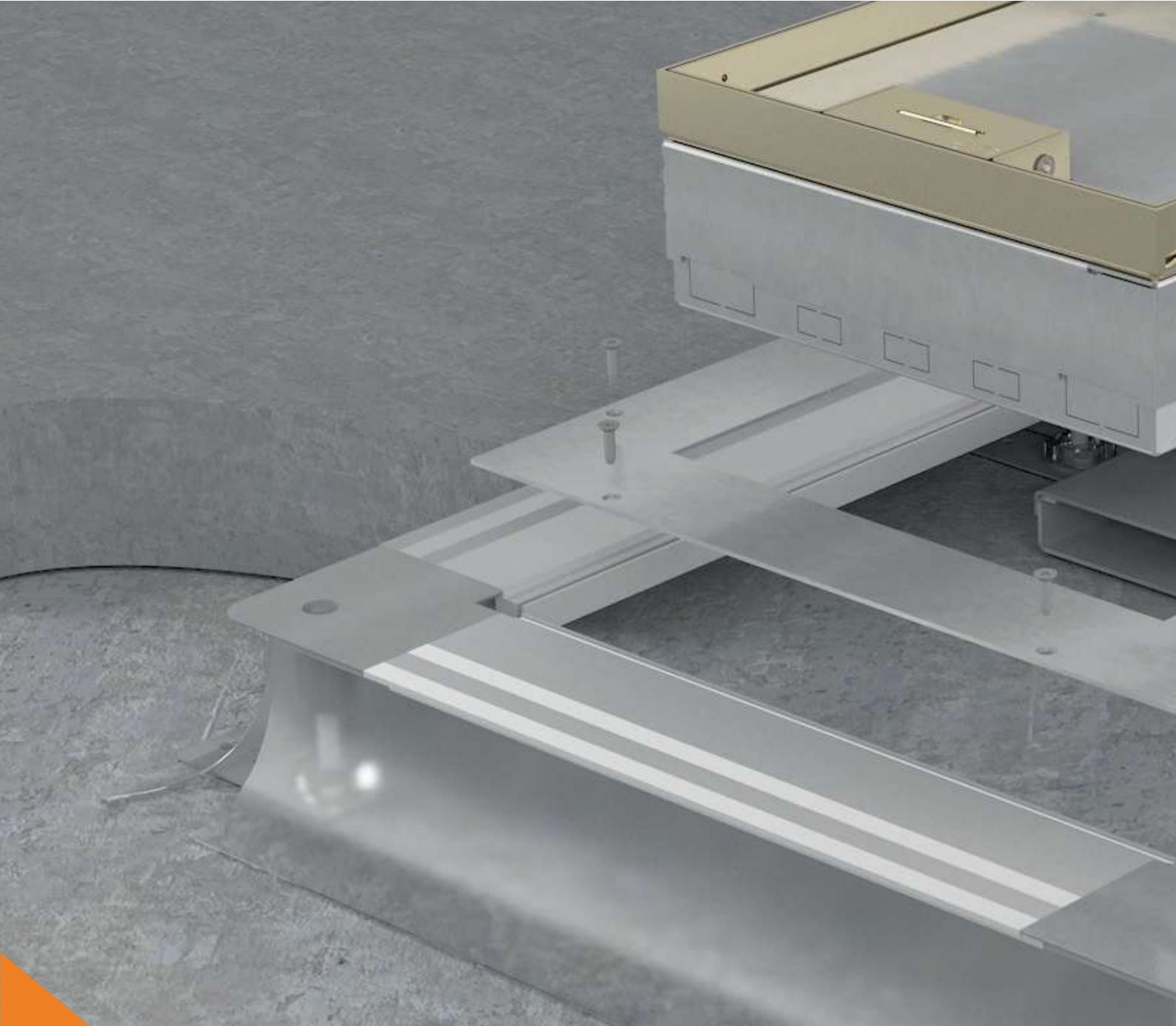


Artikel	Außenmaße (mm)		Kassettendeckel Innenmaß (mm)	VPE (St.)	Gw. (kg)	EAN	Bestellnummer
	Breit.	Länge					
UFKK Q3 TUM E20	250	250	23	1	5,56	77124 50	950UFKK Q3TUM E20

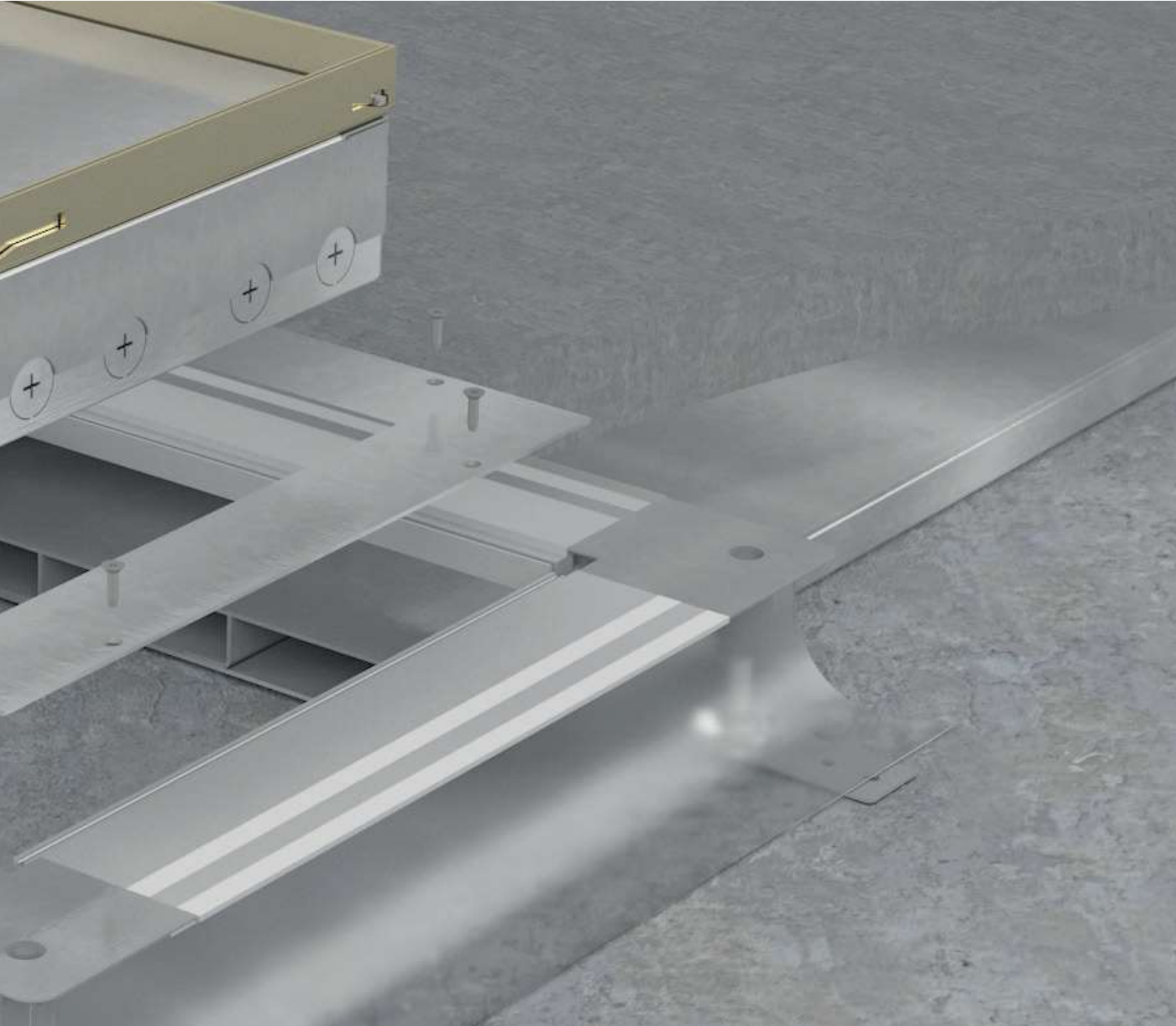
Für UDH 3 Bodendosen.

Kassettendeckel mit Tubusmontagesatz.

Installation ist möglich mit 3 St. GB3 569 8M Gerätebecher für 12 Installationsgeräte.



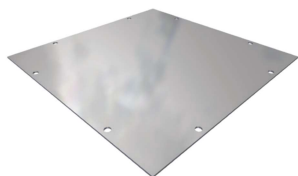
MONTAGEDECKEL



/MONTAGEDECKEL

Montagedeckel	Kassettendose/Ver-sorgungseinheit	Bodendose	Montagedeckel	Kassettendose	Bodendose
UDM2 BL	-	UDH 2	UDM3 BL	-	UDH 3
UDM2 E2	KD1 E245	UDH 2	UDM3 Ø305	Serie-C	UDH 3
UDM2 Q2	KD1 Q2S, KD1 Q12S	UDH 2	UDM3 E2	KD1 E245	UDH 3
UDM2 250×250	ECO-Serie	UDH 2	UDM3 E4	KD1 E4S	UDH 3
			UDM3 Q2	KD1 Q2S, KD1 Q12S	UDH 3
			UDM3 250×250	ECO-Serie	UDH 3

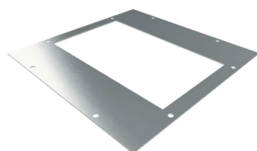
MONTAGEDECKEL FÜR UDH 2 BODENDOSEN



UDM2 BL

Artikel	Außenmaße (mm)		Bodendose	VPE (St.)	Gw. (kg)	EAN	Bestellnummer
	Breit.	Länge					
UDM2 BL	290	290	UDH 2	1	2,68	20155 99	9502529206103

Für UDH 2 Bodendosen.
Blind Montagedeckel

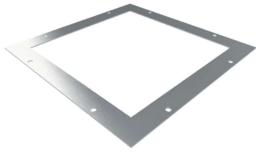


UDM2 E2

Artikel	Innenmaße (mm)		Bodendose	VPE (St.)	Gw. (kg)	EAN	Bestellnummer
	Breit.	Länge					
UDM2 E2	248	148	UDH 2	1	0,75	20156 05	9502529226103

Für UDH 2 Bodendosen.
Für KD1 E245 Versorgungseinheiten.

UDM2 Q2



Artikel	Innenmaße (mm)		Bodendose	VPE (St.)	Gw. (kg)	EAN	Bestellnummer
	Breit.	Länge					
UDM2 Q2	231	231	UDH 2	1	0,49	20156 29	9502529246103

Für UDH 2 Bodendosen.
Für KD1 Q2S und KD1 Q12S Versorgungseinheiten.

UDM2 250×250

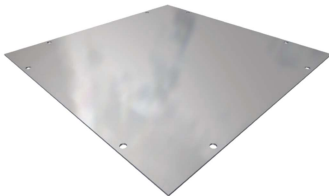


Artikel	Innenmaße (mm)		Bodendose	VPE (St.)	Gw. (kg)	EAN	Bestellnummer
	Breit.	Länge					
UDM2 250×250	251	251	UDH 2	1	0,32	77121 08	950UDM2250X250EM01

Für UDH 2 Bodendosen.
Für Serie-ECO Kasettendosen.

MONTAGEDECKEL FÜR UDH 3 BODENDOSEN

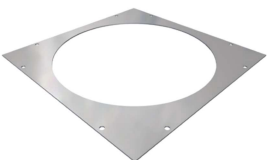
UDM3 BL



Artikel	Außenmaße (mm)		Bodendose	VPE (St.)	Gw. (kg)	EAN	Bestellnummer
	Breit.	Länge					
UDM3 BL	360	360	UDH 3	1	4,16	20158 34	9502539206103

Für UDH 3 Bodendosen.
Blind Montagedeckel

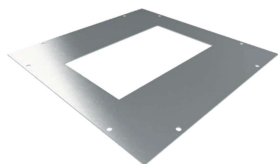
UDM3 Ø305



Artikel	Innenmaße (mm)		Bodendose	VPE (St.)	Gw. (kg)	EAN	Bestellnummer
	Breit.	Länge					
UDM3 Ø305	Ø307		UDH 3	1	0,86	77121 77	950UDM33050000EM01

Für UDH 3 Bodendosen.
Für Serie-C Kasettendosen.

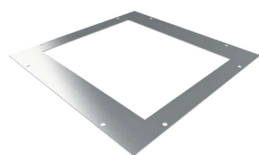
/MONTAGEDECKEL



UDM3 E2

Artikel	Innenmaße (mm)		Bodendose	VPE (St.)	Gw. (kg)	EAN	Bestellnummer
	Breit.	Länge					
UDM3 E2	248	148	UDH 3	1	1,46	77132 04	9502539226103

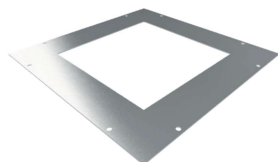
Für UDH 3 Bodendosen.
Für KD1 E245 Versorgungseinheiten.



UDM3 E4

Artikel	Innenmaße (mm)		Bodendose	VPE (St.)	Gw. (kg)	EAN	Bestellnummer
	Breit.	Länge					
UDM3 E4	248	298	UDH 3	1	0,91	77132 11	9502539286103

Für UDH 3 Bodendosen.
Für KD1 E4S Versorgungseinheiten.



UDM3 Q2

Artikel	Innenmaße (mm)		Bodendose	VPE (St.)	Gw. (kg)	EAN	Bestellnummer
	Breit.	Länge					
UDM3 Q2	231	231	UDH 3	1	1,2	77132 28	9502539246103

Für UDH 3 Bodendosen.
Für KD1 Q2S und KD1 Q12S Versorgungseinheiten.



UDM3 250x250

Artikel	Innenmaße (mm)		Bodendose	VPE (St.)	Gw. (kg)	EAN	Bestellnummer
	Breit.	Länge					
UDM3 250x250	251	251	UDH 3	1	0,32	77121 53	950UDM3250X250EM01

Für UDH 3 Bodendosen.
Für Serie-ECO Kasettendosen.



VERSORGUNGS- EINHEITEN



VERSORGUNGSEINHEITEN

in mehrere Farben, für Estrich oder auch für Doppelboden, für normalen Büroeingang






atz



VERSORGUNGSEINHEITEN

Versorgungseinheiten	Innenmaße (mm)			Einbautiefe min. (mm)	Deckel Innenmaß (mm)	Anzahl der Geräte		Gerätebecher	
	Breit.	Länge	Höhe			St.	Typ	St.	Typ
KD1 E245 R5	247	147	55	55	5	4	MOSAIC 45	2	GB4 M4/45
KD1 E245 K12	247	147	55	55	12	4	MOSAIC 45	2	GB4 M4/45
KD1 Q2S R5	230	230	55	55	5	8	MOSAIC 45	2	GB4 M8/45
KD3 Q2S R5	230	230	55	55	5	8	MOSAIC 45	2	GB4 M8/45
KD1 Q2S K12	230	230	55	55	12	8	MOSAIC 45	2	GB4 M8/45
KD1 E4S R5	247	291	55	55	5	10	MOSAIC 45	2-2	GB4 M4/45 und GB4 M6/45
KD1 E4S K12	247	291	55	55	12	10	MOSAIC 45	2-2	GB4 M4/45 und GB4 M6/45
KD3 E4S R5	247	291	55	55	5	10	MOSAIC 45	2-2	GB4 M4/45 und GB4 M6/45
KD3 Q12S R5	230	230	70	70	5	12	MOSAIC 45	3	GB3 569 8M
KDR1 R3R5	Ø305		55	70	5	12	MOSAIC 45	3	GB3 569 8M
KDR3 R3R5	Ø305		55	70	5	12	MOSAIC 45	3	GB3 569 8M

Verfügbare Farben:

-  **RAL 1019** - Graubeige
-  **RAL 7011** - Eisengrau
-  **RAL 9005** - Tiefschwarz

Bodentyp	Belag	Rahmen	Bodendose	Montagedeckel für universale Bodendose	
				UDH 2	UDH 3
Doppelboden, Estrich*	Teppichboden, PVC	ja	UDH E2	UDM2 E2	UDM3 E2
Estrich*	Steinpflaster, Parkett	nein	UDH E2	UDM2 E2	UDM3 E2
Estrich*	Teppichboden, PVC	ja	UDH Q2	UDM2 Q2	UDM3 Q2
Doppelboden	Teppichboden, PVC	ja	-	-	-
Estrich*	Steinpflaster, Parkett	nein	UDH Q2	UDM2 Q2	UDM3 Q2
Estrich*	Teppichboden, PVC	ja	UDH E4	-	UDM3 E4
Estrich*	Steinpflaster, Parkett	nein	UDH E4	-	UDM3 E4
Doppelboden	Teppichboden, PVC	ja	-	-	-
Doppelboden	Teppichboden, PVC	ja	-	-	-
Doppelboden, Estrich*	Teppichboden, PVC	ja	UDH 3	-	UDM3 Ø305
Doppelboden	Teppichboden, PVC	ja	UDH 3	-	UDM3 Ø305

*Für den Einbau in Estrichboden wird eine Bodendose benötigt. Siehe Seite 16.

/VERSORGUNGSEINHEITEN



KD1 E245

Artikel	Größen (mm)			Deckel Innenmaß (mm)	Geräte (St.)	VPE (St.)	Gw. (kg)	Bestellnummer*
	Breit.	Länge	Höhe					
KD1 E245 R5	247	147	55	5	4	1	1,25	950KD1E245R5 [RAL]*
KD1 E245 K12	247	147	55	12	4	1	1,25	950KD1E245K12 [RAL]*

Versorgungseinheit für Doppelboden, 247×147 mm, für 4 Installationsgeräte
Mit Teppichschutzrahmen.

2 Plätze für GB4 M4/45 Gerätebecher, für 4 MOSAIC 45 Installationsgeräte.
Montierung in Estrichboden möglich durch: UDH E2 Bodendose, oder UDH 2 Bodendose mit UDM2 E2 Montagedeckel, oder UDH 3 Bodendose mit UDM3 E2 Montagedeckel.
Verfügbare Farben: ● ● ●



KD1 Q2S

Artikel	Größen (mm)			Deckel Innenmaß (mm)	Gerät Nr. (St.)	VPE (St.)	Gw. (kg)	Bestellnummer*
	Breit.	Länge	Höhe					
KD1 Q2S R5	230	230	55	5	8	1	1,49	950KD1Q2SR5 [RAL]*
KD1 Q2S K12	230	230	55	12	8	1	1,49	950KD1Q2SK12 [RAL]*
KD3 Q2S R5	230	230	55	5	8	1	1,49	950KD3Q2SR5 [RAL]*

KD3: Versorgungseinheit für Doppelboden, 230×230 mm, für 8 Installationsgeräte.
Mit Teppichschutzrahmen.

2 Plätze für GB4 M8/45 Gerätebecher, für 8 MOSAIC 45 Installationsgeräte.
KD1: Montierung in Estrichboden möglich durch: UDH Q2 Bodendose, oder UDH 2 Bodendose mit UDM2 Q2S Montagedeckel, oder UDH 3 Bodendose mit UDM3 Q2S Montagedeckel.
Verfügbare Farben: ● ● ●



KD1 E4S

Artikel	Größen (mm)			Deckel Innenmaß (mm)	Geräte (St.)	VPE (St.)	Gw. (kg)	Bestellnummer*
	Breit.	Länge	Höhe					
KD1 E4S R5	247	291	55	5	10	1	1,25	950KD1E4SR5 [RAL]*
KD1 E4S K12	247	291	55	12	10	1	1,25	950KD1E4SK12 [RAL]*
KD1 E4S R5	247	291	55	5	10	1	1,25	950KD3E4SR5 [RAL]*

KD3: Versorgungseinheit für Doppelboden, 247×291 mm, für 10 Installationsgeräte.
Mit Teppichschutzrahmen.

2 Plätze für GB4 M4/45 Gerätebecher und 3 Plätze für GB4 M6/45 Gerätebecher, für 10 MOSAIC 45 Installationsgeräte.
KD1: Montierung in Estrichboden möglich durch: UDH E4 Bodendose, oder UDH 3 Bodendose mit UDM3 E4S Montagedeckel.
Verfügbare Farben: ● ● ●



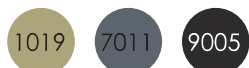
KD3 Q12S

Artikel	Größen (mm)			Deckel Innenmaß (mm)	Geräte (St.)	VPE (St.)	Gw. (kg)	Bestellnummer*
	Breit.	Länge	Höhe					
KD1 Q12S R5	230	230	55	5	12	1	2,99	950KD1Q12SR5-12 [RAL]*
KD1 Q12S R12	230	230	55	12	12	1	2,99	950KD1Q12SR12-12 [RAL]*
KD3 Q12S R5	230	230	55	5	12	1	2,99	950KD3Q12SR5-12 [RAL]*
KD3 Q12S R12	230	230	55	12	12	1	2,99	950KD3Q12SR12-12 [RAL]*

KD3: Versorgungseinheit für Doppelboden, 230×230 mm, für 12 Installationsgeräte.
Mit Teppichschutzrahmen.

3 Plätze für GB3 569 8M Gerätebecher, für 12 MOSAIC 45 Installationsgeräte.
Vor allem für Teppichboden oder PVC.
KD1: Montierung in Estrichboden möglich durch: UDH Q2 Bodendose, oder UDH 2 Bodendose mit UDM2 Q12S Montagedeckel, oder UDH 3 Bodendose mit UDM3 Q12S Montagedeckel.
Verfügbare Farben: ● ● ●

*Am Ende der Bestellnummer müssen Sie die RAL-Code der gewünschten Farbe angeben:



VERSORGUNGSEINHEITEN



KASSETTEN

KASSETTENDOSEN



/KASSETTENDOSEN

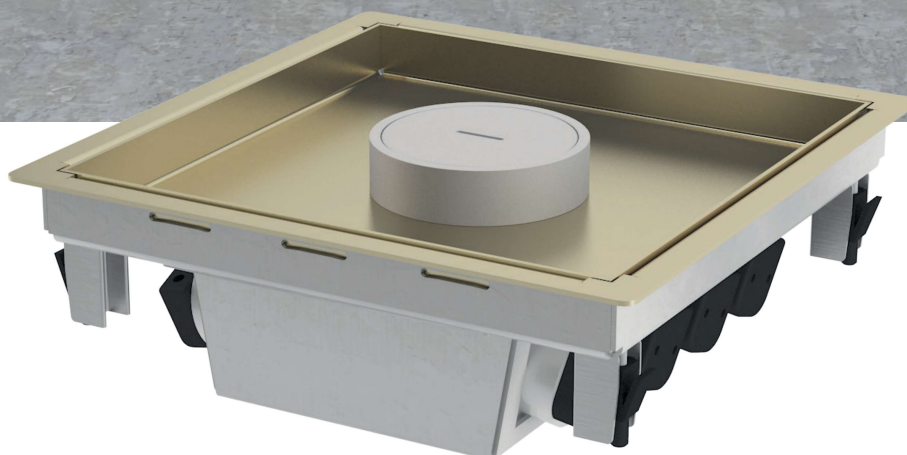
Die Kassettdosen sorgen für Strom- und Datenübertragung. Die Installationsgeräte sind frei auswählbar, für alle Bedürfnisse geeignet. Mit Hilfe der Nivellierstützen ist es möglich die Dosenoberkante auf die Höhe des Bodenbelages perfekt einzustellen. Die Edelstahl Kassetten sind resistenter als die Dosen, die aus Plastik hergestellt wurden. Gleichzeitig sind sie mit ihrem eleganten und unauffälligen Design in jeder Umgebung praktisch platzierbar. Nach der Installation werden nur die Klappdeckel sichtbar, die aus Edelstahl oder aus Messing gefertigt wurden. Diese Dosen sind optimal für Estrichboden oder Doppelboden geeignet.



IM ESTRICHBODEN

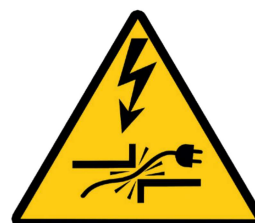


IM DOPPELBODEN



In nass gepflegten trockenen Raum

Bei der Bodenreinigung dürfen keine Pfützen entstehen, der Bodenbelag darf nicht durchnässen. Das Unterboden System kann nur in trocken gepflegten Räumen genutzt werden.

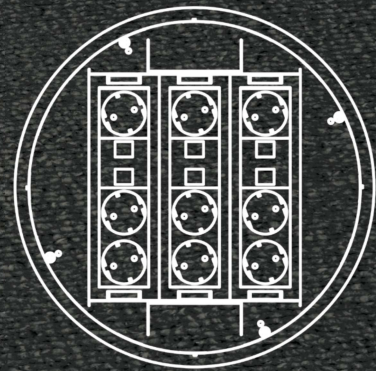


Kabelbeschädigung Gefahr!

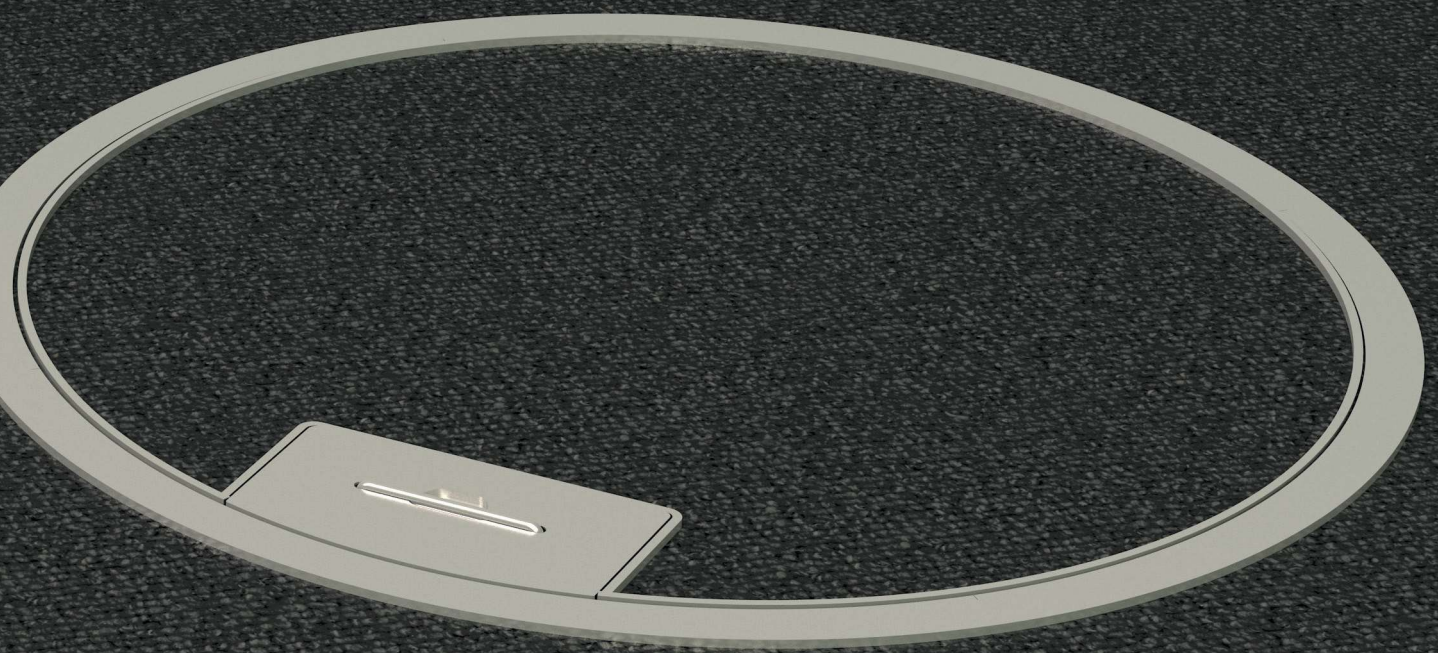
In die Dosen eingebundene Kabel müssen wegen der Vermeidung der Kabelbeschädigung ausschließlich durch den Leitungsauslass geführt werden! Stellen Sie in jedem Fall sicher, dass der Leitungsauslass beim schließen sich in verriegelter Position befindet.

Serie-C Kasettendosen

runde Kasettendosen, für normalen Büroeingang

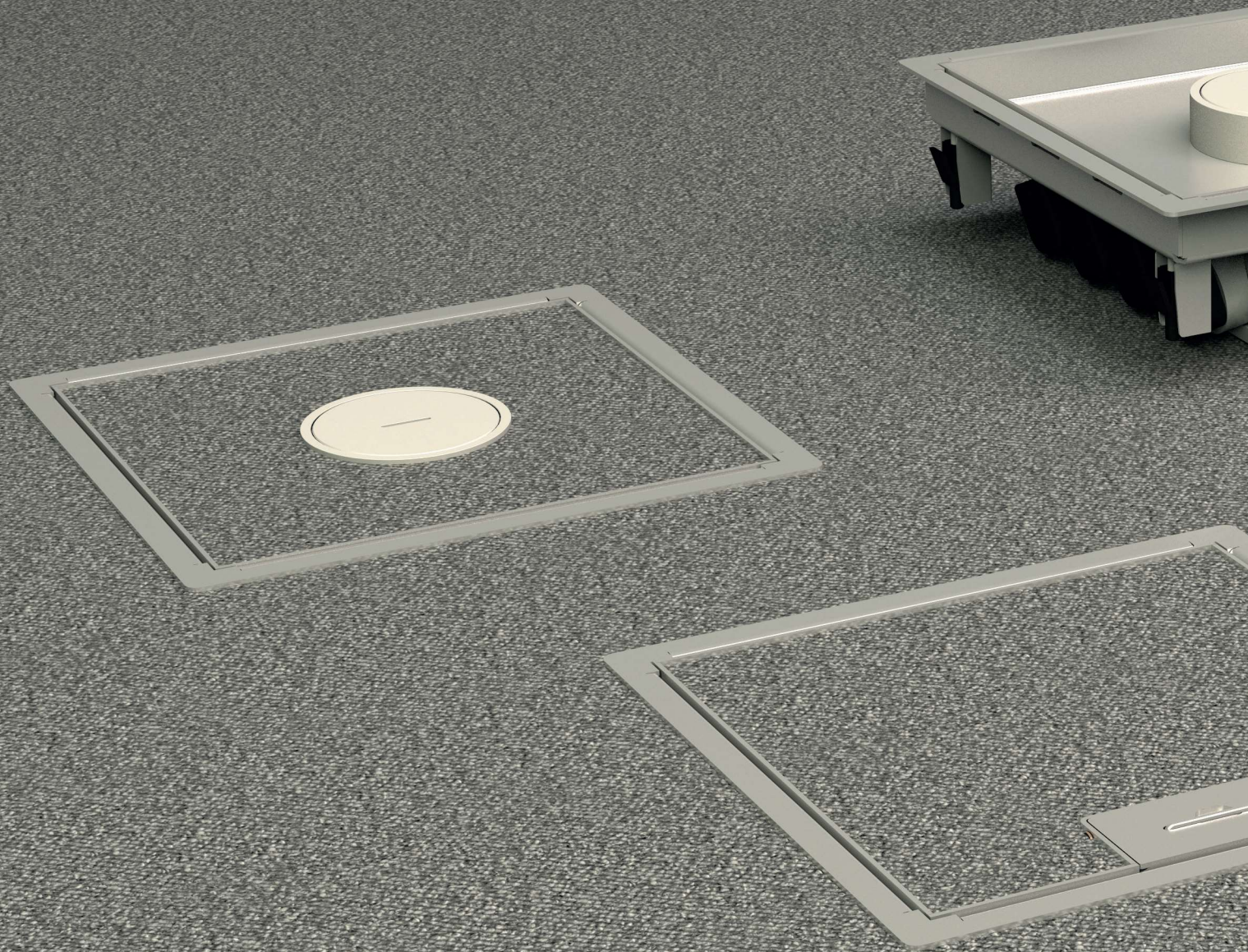


Geräteeinbau ist für 12 MOSAIC 45 Installationsgeräte mit Gerätebecher möglich

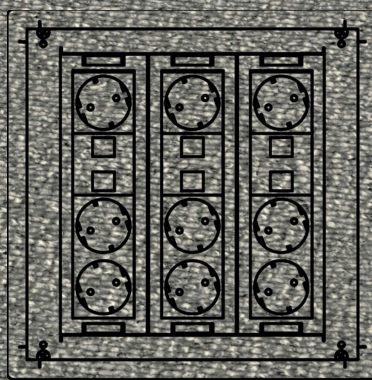
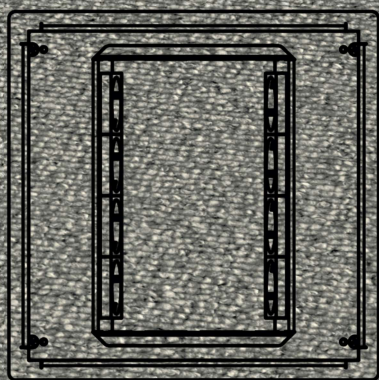
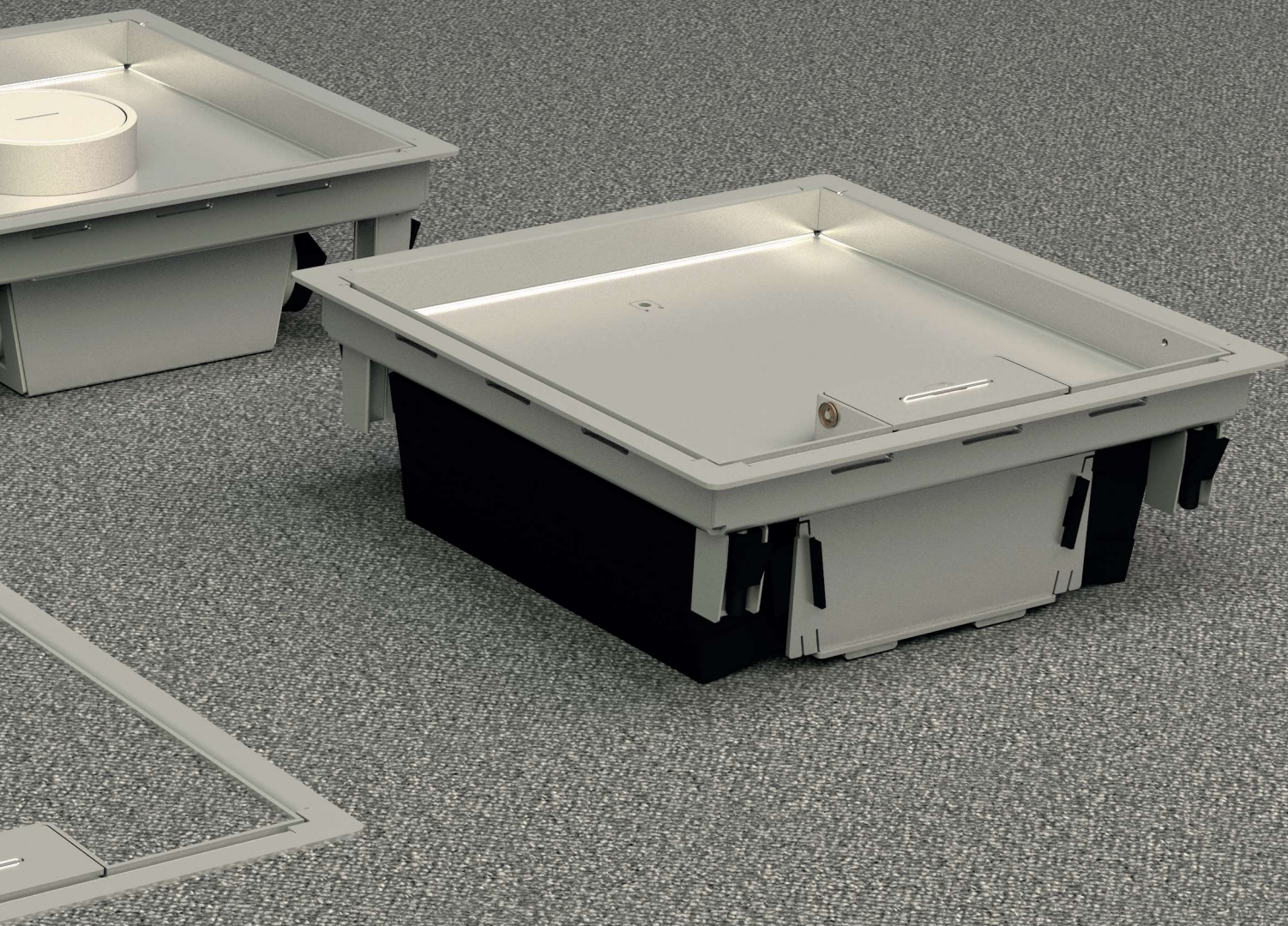


ECO Kasettendosen

für jeden Bedarf, für normalen Büroeinsatz



Geräteeinbau ist für 8 oder 12 MOSAIC 45 Installationsgeräte

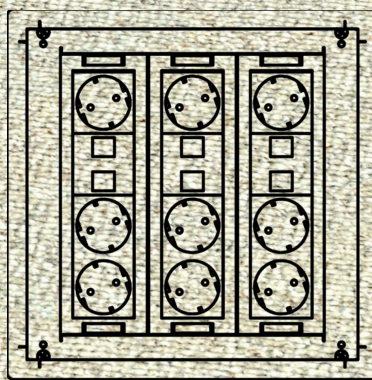
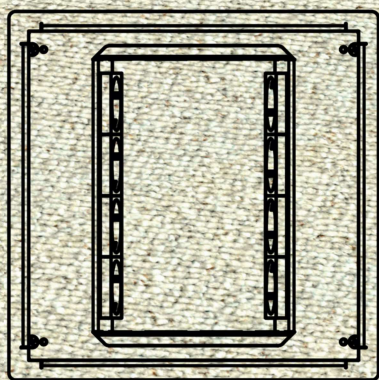
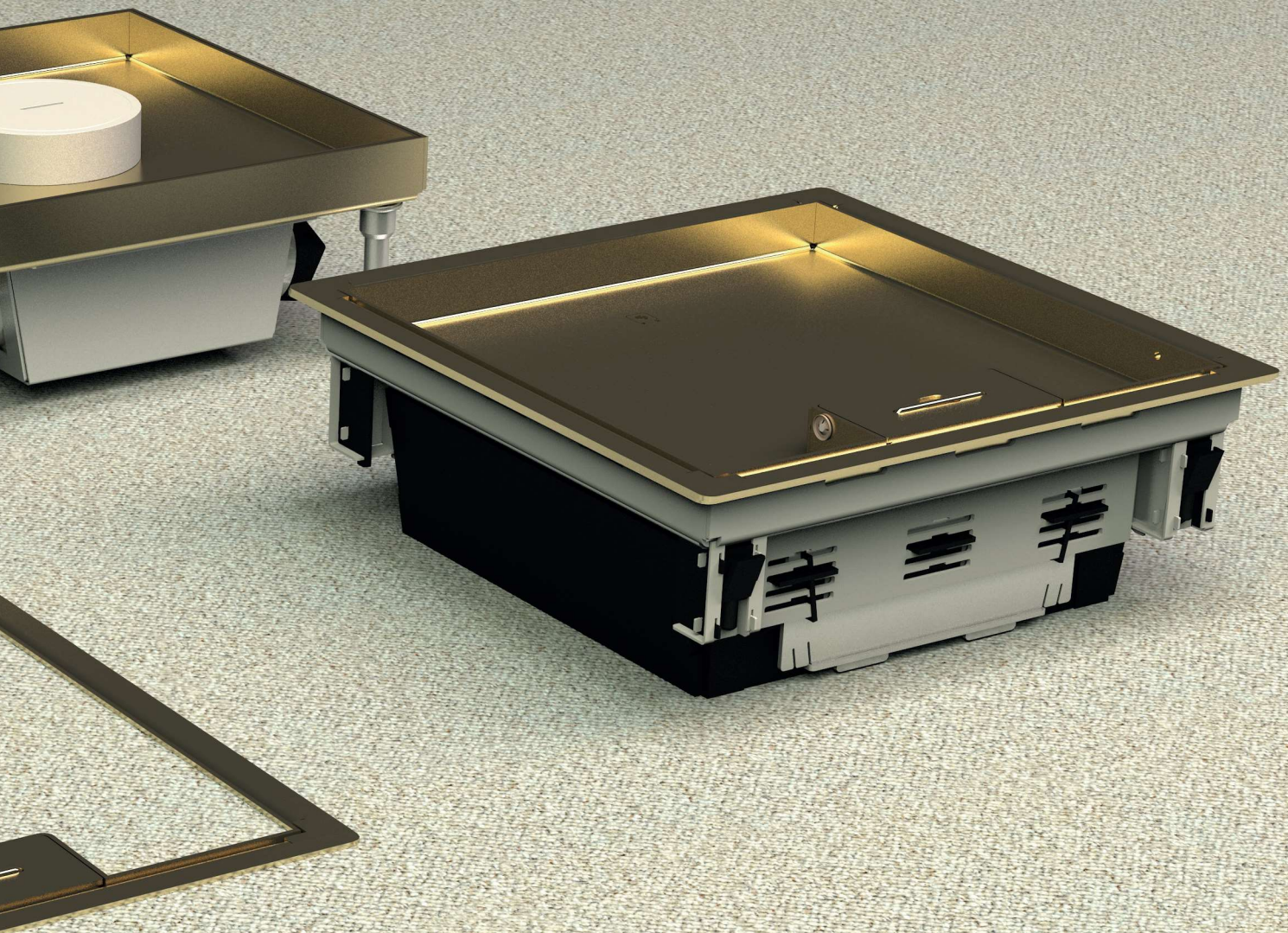


ECO Kasettendosen

für jeden Bedarf, für normalen Büroeinsatz



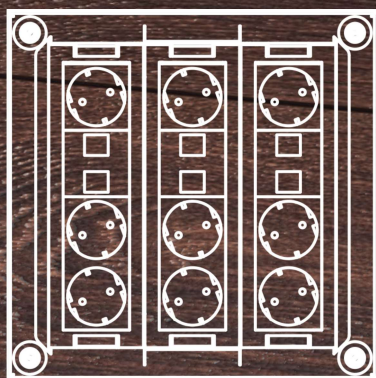
Geräteeinbau ist für 8 oder 12 MOSAIC 45 Installationengeräte



Serie-F Kasettendosen

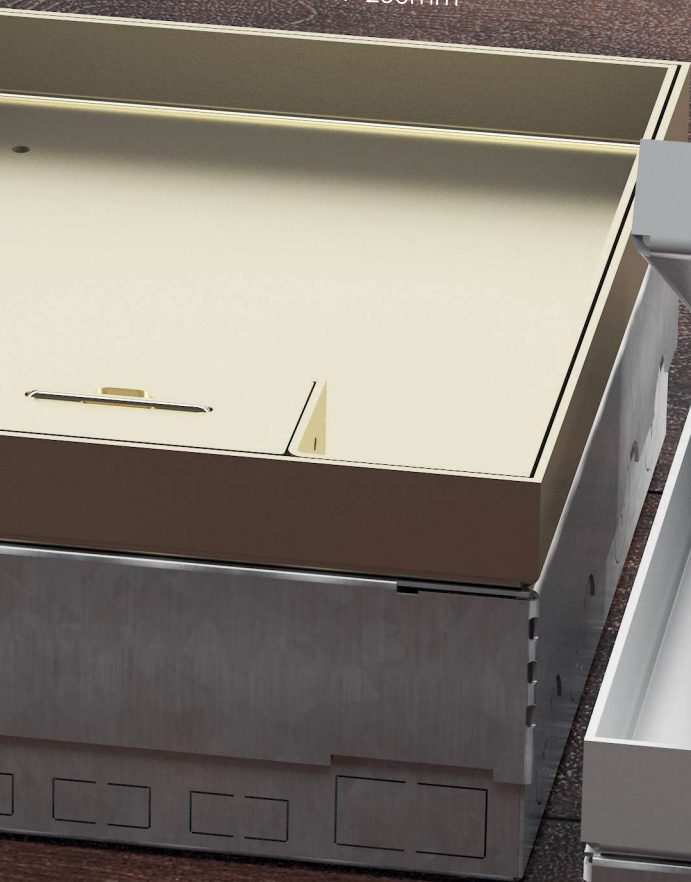
für schwerere Laste, für dickeren Bodenbelag

Größen: 250mm×100-138mm×250mm

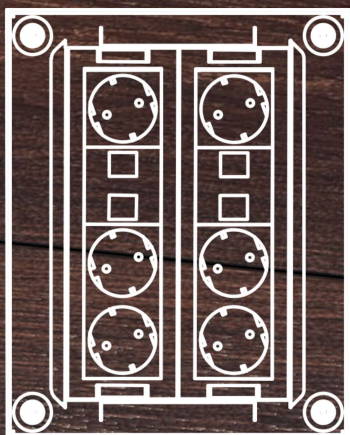


Geräteeinbau ist für 4, 8 oder 12 MOSAIC 45 Installationsgeräte mit Gerätebecher

Größen: 200mm×100-138mm×250mm



Größen: 140mm×100-138mm×250mm



Serie-V Kasettendosen

für dünneren Bodenbelag, für normalen Büroeinsatz

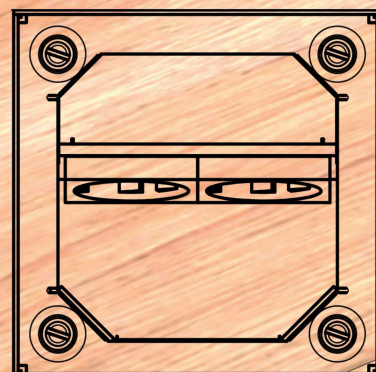
Größen: 125mm×125mm×71-111mm

Größen: 200mm×200mm×71-111mm

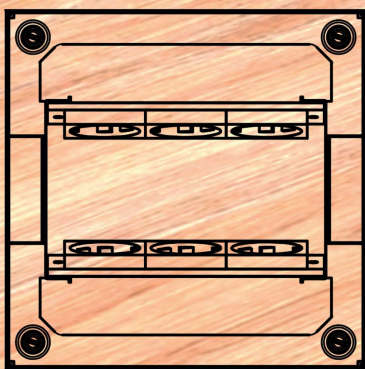
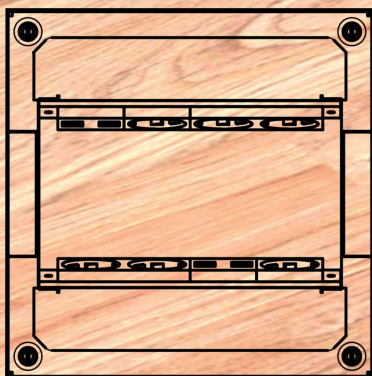
Größen



Geräteeinbau ist für 2, 6 oder 8 MOSAIC 45 Installationsgeräte



h: 250mm×250mm×71-111mm



/KASSETTENDOSEN

Kassettdosen	Größen (mm)			Einbautiefe min. (mm)	D. Innenmaß (mm)	Anzahl der Geräten:		Gerätebecher	
	Breit.	Länge	Höhe			St.	Typ	St.	Typ
C305 Slim	Ø305		100-140	100	14	12	MOSAIC 45	3	GB3 569 8M
C305 Slim TK	Ø305		100	100	8	12	MOSAIC 45	3	GB3 569 8M
C305 Slim TSR	Ø305		100-140	100	14	12	MOSAIC 45	3	GB3 569 8M
ECO250 B	250	250	90-130/ 100-140	90/100	10/20	-	-	-	-
ECO250 BT	250	250	90-130/ 100-140	90/100	10/20	-	-	-	-
ECO250 BTK	250	250	60/70	60/70	10/20	-	-	-	-
ECO250 EL	250	250	90-130/ 100-140	90/100	10/20	8	MOSAIC 45	-	eingebaut
ECO250 ELK	250	250	80/90	80/90	10/20	8	MOSAIC 45	-	eingebaut
ECO250 ELT	250	250	90-130/ 100-140	90/100	10/20	8	MOSAIC 45	-	eingebaut
ECO250 ET	250	250	100-140	100	23	8	MOSAIC 45	-	eingebaut
ECO250 ETK	250	250	93	93	23	8	MOSAIC 45	-	eingebaut
ECO250 ETT	250	250	100-140	100	23	8	MOSAIC 45	-	eingebaut
ECO250 GL	250	250	90-130/ 100-140	90/100	10/20	8/ 12	MOSAIC 45	2/3	GB3 569 8M
ECO250 GLK	250	250	90/100	90/100	10/20	8/ 12	MOSAIC 45	2/3	GB3 569 8M
ECO250 GLT	250	250	90-130/ 100-140	90/100	10/20	8/ 12	MOSAIC 45	2/3	GB3 569 8M
ECO250 GT	250	250	100-140	100	23	8/ 12	MOSAIC 45	2/3	GB3 569 8M
ECO250 GTK	250	250	100	100	23	8/ 12	MOSAIC 45	2/3	GB3 569 8M
ECO250 GTT	250	250	100-140	100	23	8/ 12	MOSAIC 45	2/3	GB3 569 8M
F140S	140	250	100-138	100	19	4	MOSAIC 45	1	GB3 569 8M
F200S	200	250	100-138	100	19	8	MOSAIC 45	2	GB3 569 8M
F250S	250	250	100-138	100	19	12	MOSAIC 45	3	GB3 569 8M
V125/ V125 Slim	125	125	81-121/ 71-111	81/71	20/10	2	MOSAIC 45	-	eingebaut
V200/ V200 Slim	200	200	81-121/ 71-111	81/71	20/10	6	MOSAIC 45	-	eingebaut
V250/ V250 Slim	250	250	81-121/ 71-111	81/71	20/10	8	MOSAIC 45	-	eingebaut
V125 ST	125	125	71-111	71	10	2	MOSAIC 45	-	eingebaut
V200 ST	200	200	71-111	71	10	6	MOSAIC 45	-	eingebaut
V250 ST	250	250	71-111	71	10	8	MOSAIC 45	-	eingebaut

Tubus	Bodentyp	Belag	Rahmen	Boden- dose	Montagedeckel		Einlageblech	
					UDH 2	UDH 3	Kunststoff	Metall
-	Doppelboden*	Steinpflaster, Parkett	-	UDH 3	-	UDM3 Ø305	HPVC C305	BL C305 Rm
-	Doppelboden*	Teppichboden, PVC	ja	UDH 3	-	UDM3 Ø305	-	BL C305 Rm
-	Doppelboden*	Teppichboden, PVC	ja	UDH 3	-	UDM3 Ø305	HPVC C305	BL C305
-	Doppelboden*	Steinpflaster, Parkett	-	UDH 2/ UDH 3	UDM2 250*250	UDM3 250*250	HPVC 250 B1	BL 250 B1
-	Doppelboden*	Teppichboden, PVC	ja	UDH 2/ UDH 3	UDM2 250*250	UDM3 250*250	HPVC 250 B2	BL 250 B2
-	Doppelboden*	Teppichboden, PVC	ja	UDH 2/ UDH 3	UDM2 250*250	UDM3 250*250	HPVC 250 B2	BL 250 B2
-	Doppelboden*	Steinpflaster, Parkett	-	UDH 2/ UDH 3	UDM2 250*250	UDM3 250*250	HPVC 250	BL 250
-	Doppelboden*	Teppichboden, PVC	ja	UDH 2/ UDH 3	UDM2 250*250	UDM3 250*250	HPVC 250 LE	BL 250 LE
-	Doppelboden*	Teppichboden, PVC	ja	UDH 2/ UDH 3	UDM2 250*250	UDM3 250*250	HPVC 250 LE	BL 250 LE
ja	Doppelboden*	Steinpflaster, Parkett	-	UDH 2/ UDH 3	UDM2 250*250	UDM3 250*250	HPVC 250 TUM1	BL 250 TUM1
ja	Doppelboden*	Teppichboden, PVC	ja	UDH 2/ UDH 3	UDM2 250*250	UDM3 250*250	HPVC 250 TUM2	BL 250 TUM2
ja	Doppelboden*	Teppichboden, PVC	ja	UDH 2/ UDH 3	UDM2 250*250	UDM3 250*250	HPVC 250 TUM2	BL 250 TUM2
-	Doppelboden*	Steinpflaster, Parkett	-	UDH 2/ UDH 3	UDM2 250*250	UDM3 250*250	HPVC 250	BL 250
-	Doppelboden*	Teppichboden, PVC	ja	UDH 2/ UDH 3	UDM2 250*250	UDM3 250*250	HPVC 250 LE	BL 250 LE
-	Doppelboden*	Teppichboden, PVC	ja	UDH 2/ UDH 3	UDM2 250*250	UDM3 250*250	HPVC 250 LE	BL 250 LE
ja	Doppelboden*	Steinpflaster, Parkett	-	UDH 2/ UDH 3	UDM2 250*250	UDM3 250*250	HPVC 250 TUM1	BL 250 TUM1
ja	Doppelboden*	Teppichboden, PVC	ja	UDH 2/ UDH 3	UDM2 250*250	UDM3 250*250	HPVC 250 TUM2	BL 250 TUM2
ja	Doppelboden*	Teppichboden, PVC	ja	UDH 2/ UDH 3	UDM2 250*250	UDM3 250*250	HPVC 250 TUM2	BL 250 TUM2
-	Estrich	Steinpflaster, Parkett	-	UDH 2/ UDH 3	UDM2 140*250	UDM3 140*250	HPVC F140	BL F140
-	Estrich	Steinpflaster, Parkett	-	UDH 2/ UDH 3	UDM2 200*250	UDM3 200*250	HPVC F200	BL F200
-	Estrich	Steinpflaster, Parkett	-	UDH 2/ UDH 3	UDM2 250*250	UDM3 250*250	HPVC 250	BL 250
-	Estrich	Steinpflaster, Parkett	-	UDH 2/ UDH 3	UDM2 125*125	UDM3 125*125	HPVC V125	BL V125
-	Estrich	Steinpflaster, Parkett	-	UDH 2/ UDH 3	UDM2 200*200	UDM3 200*200	HPVC V200	BL V200
-	Estrich	Steinpflaster, Parkett	-	UDH 2/ UDH 3	UDM2 250*250	UDM3 250*250	HPVC 250	BL 250
-	Estrich	Steinpflaster, Parkett	ja	UDH 2/ UDH 3	UDM2 125*125	UDM3 125*125	-	-
-	Estrich	Steinpflaster, Parkett	ja	UDH 2/ UDH 3	UDM2 200*200	UDM3 200*200	-	-
-	Estrich	Steinpflaster, Parkett	ja	UDH 2/ UDH 3	UDM2 250*250	UDM3 250*250	HPVC 250 LE	BL 250

*Für den Einbau in Estrichboden wird eine Bodendose benötigt. Siehe Seite 16.

/KASSETTENDOSEN

KASSETTENDOSEN FÜR DOPPELBODEN

C305 Slim TK - runde Kassettdose



Artikel	Größen (mm)			Deckel Innenmaß (mm)	Gerät Nr. (St.)	VPE (St.)	Gw. (kg)	EAN	Bestellnummer
	Breit.	Länge	Höhe						
C305 Slim TK LE/E3	Ø305	100	8	12	1	4	77120 47	950C305PKQ12LE/E3	
C305 Slim TK LE/CU	Ø305	100	8	12	1	4	77132 35	950C305PKQ12LE/CU	

In Doppelboden montierbare, runde Kassettdose, Ø305 mm, für 12 Installationsgeräte.

Mit Teppichschutzrahmen und Klammern.

Aus Edelstahl (W. Nr. 1.4301), oder aus Messing (CuZn).

3 Plätze für GB3 569 8M Gerätebecher, für 12 MOSAIC 45 Installationsgeräte.

Vor allem für Teppichboden oder PVC.

Montierung in Estrichboden möglich durch: UDH 3 Bodendose mit UDM3 Ø305 Montagendeckel.

Belastung: max. 150 kg

ECO250 BTK - Blindkassette



Artikel	Größen (mm)			Deckel Innenmaß (mm)	Gerät Nr. (St.)	VPE (St.)	Gw. (kg)	EAN	Bestellnummer
	Breit.	Länge	Höhe						
ECO250 BTK LE/E3	250	250	70	20	-	1	2,3	77124 67	950ECO250Q00LE/E3 BTK
ECO250 BTK LE/CU	250	250	70	20	-	1	2,3	77132 42	950ECO250Q00LE/CU BTK
ECO250S BTK LE/E3	250	250	60	10	-	1	2,1	77132 59	950ECO250S00LE/E3 BTK
ECO250S BTK LE/CU	250	250	60	10	-	1	2,1	77132 66	950ECO250S00LE/CU BTK

In Doppelboden montierbare Kassettdose, 250×250 mm, Zug- oder Abzweigdose.

Mit Teppichschutzrahmen und Klammern.

Aus Edelstahl (W. Nr. 1.4301), oder aus Messing (CuZn).

Vor allem für Teppichboden oder PVC.

Montierung in Estrichboden möglich durch: UDH 2 Bodendose mit UDM2 250×250 Montagendeckel, oder UDH 3 Bodendose mit UDM3 250×250 Montagendeckel.

Belastung: max. 150 kg

ECO250 ELK



Artikel	Größen (mm)			Deckel Innenmaß (mm)	Geräte (St.)	VPE (St.)	Gw. (kg)	EAN	Bestellnummer
	Breit.	Länge	Höhe						
ECO250 ELK LE/E3	250	250	90	20	8	1	3,9	77119 72	950ECO250Q08LE/E3 ELK
ECO250 ELK LE/CU	250	250	90	20	8	1	3,9	77132 73	950ECO250Q08LE/CU ELK
ECO250S ELK LE/E3	250	250	80	10	8	1	3,7	77132 80	950ECO250S08LE/E3 ELK
ECO250S ELK LE/CU	250	250	80	10	8	1	3,7	77132 97	950ECO250S08LE/CU ELK

In Doppelboden montierbare Kassettdose, 250×250 mm, für 8 Installationsgeräte.

Mit Teppichschutzrahmen und Klammern.

Aus Edelstahl (W. Nr. 1.4301), oder aus Messing (CuZn).

8 Plätze für MOSAIC 45 Installationsgeräte

Vor allem für Teppichboden oder PVC.

Montierung in Estrichboden möglich durch: UDH 2 Bodendose mit UDM2 250×250 Montagendeckel, oder UDH 3 Bodendose mit UDM3 250×250 Montagendeckel.

Belastung: max. 150 kg

ECO250 ETK



Artikel	Größen (mm)			Deckel Innenmaß (mm)	Geräte (St.)	VPE (St.)	Gw. (kg)	EAN	Bestellnummer
	Breit.	Länge	Höhe						
ECO250 ETK LE/E3	250	250	93	23	8	1	3,9	77124 74	950ECO250Q08LE/E3 ETK
ECO250 ETK LE/CU	250	250	93	23	8	1	3,9	77133 03	950ECO250Q08LE/CU ETK

In Doppelboden montierbare Kassettdose, 250×250 mm, für 8 Installationsgeräte.

Mit Tubusmontagesatz, Teppichschutzrahmen und Klammern.

Aus Edelstahl (W. Nr. 1.4301), oder aus Messing (CuZn).

8 Plätze für MOSAIC 45 Installationsgeräte

Vor allem für Teppichboden oder PVC.

Montierung in Estrichboden möglich durch: UDH 2 Bodendose mit UDM2 250×250 Montagendeckel, oder UDH 3 Bodendose mit UDM3 250×250 Montagendeckel.

Belastung: max. 150 kg

ECO250 GLK



Artikel	Größen (mm)			Deckel Innenmaß (mm)	Gerät Nr. (St.)	VPE (St.)	Gw. (kg)	EAN	Bestellnummer
	Breit.	Länge	Höhe						
ECO250 GLK LE/E3	250	250	100	20	8	1	3,9	77118 97	950ECO250Q08LE/E3 GLK
ECO250 GLK LE/CU	250	250	100	20	8	1	3,9	77133 10	950ECO250Q08LE/CU GLK
ECO250S GLK LE/E3	250	250	90	10	8	1	3,7	77133 27	950ECO250S08LE/E3 GLK
ECO250S GLK CU	250	250	90	10	8	1	3,7	77133 34	950ECO250S08LE/CU GLK
ECO250 GLK Q12 LE/E3	250	250	100	20	12	1	3,9	77133 41	950ECO250Q12LE/E3 GLK
ECO250 GLK Q12 LE/CU	250	250	100	20	12	1	3,9	77133 58	950ECO250Q12LE/CU GLK
ECO250S GLK Q12 LE/E3	250	250	90	10	12	1	3,7	77133 65	950ECO250S12LE/E3 GLK
ECO250S GLK Q12 LE/CU	250	250	90	10	12	1	3,7	77133 72	950ECO250S12LE/CU GLK

Im Doppelboden montierbare Kassettdose, 250×250 mm, für 8 und 12 Installationsgeräte.
Mit Teppichschutzrahmen und Klammern.

Aus Edelstahl (W. Nr. 1.4301), oder aus Messing (CuZn).

Für GB3 569 8M Gerätebecher und MOSAIC 45 Installationsgeräte.

Vor allem für Teppichboden oder PVC.

Montierung in Estrichboden möglich durch: UDH 2 Bodendose mit UDM2 250×250 Montagedeckel, oder UDH 3 Bodendose mit UDM3 250×250 Montagedeckel.

Belastung: max. 150 kg

ECO250 GTK



Artikel	Größen (mm)			Deckel Innenmaß (mm)	Gerät Nr. (St.)	VPE (St.)	Gw. (kg)	EAN	Bestellnummer
	Breit.	Länge	Höhe						
ECO250 GTK LE/E3	250	250	100	23	8	1	4,2	77124 81	950ECO250Q08LE/E3 GTK
ECO250 GTK LE/CU	250	250	100	23	8	1	4,2	77133 89	950ECO250Q08LE/CU GTK
ECO250 GTK Q12 LE/E3	250	250	100	23	12	1	4,2	77133 96	950ECO250Q12LE/E3 GTK
ECO250 GTK Q12 LE/CU	250	250	100	23	12	1	4,2	77134 02	950ECO250Q12LE/CU GTK

Im Doppelboden montierbare Kassettdose, 250×250 mm, für 8 und 12 Installationsgeräte.

Mit Tubusmontagesatz, Teppichschutzrahmen und Klammern.

Aus Edelstahl (W. Nr. 1.4301), oder aus Messing (CuZn).

Für GB3 569 8M Gerätebecher und MOSAIC 45 Installationsgeräte.

Vor allem für Teppichboden oder PVC.

Montierung in Estrichboden möglich durch: UDH 2 Bodendose mit UDM2 250×250 Montagedeckel, oder UDH 3 Bodendose mit UDM3 250×250 Montagedeckel.

Belastung: max. 150 kg

/KASSETTENDOSEN

KASSETTENDOSEN MIT NIVELLIERSTÜTZEN

C305 Slim - runde Kassettdose



Artikel	Größen (mm)			Deckel Innenmaß (mm)	Geräte (St.)	VPE (St.)	Gw. (kg)	EAN	Bestellnummer
	Breit.	Länge	Höhe						
C305 Slim LE/E3	Ø305	100-140	14	12	1	4,7	77120 54	950C305SQ12LE/E3	
C305 Slim LE/CU	Ø305	100-140	14	12	1	4,7	77134 19	950C305SQ12LE/CU	

In Doppelboden montierbare, runde Kassettdose, Ø305 mm, für 12 Installationsgeräte.

Mit Nivellierstützen. Nivellierbereich: 100-140 mm.

Aus Edelstahl (W. Nr. 1.4301), oder aus Messing (CuZn).

3 Plätze für GB3 569 8M Gerätebecher, für 12 MOSAIC 45 Installationsgeräte.

Vor allem für Steinpflaster oder Parkett.

Montierung in Estrichboden möglich durch: UDH 3 Bodendose mit UDM3 Ø305 Montagedeckel.

Belastung: max. 150 kg

C305 Slim TSR - runde Kassettdose



Artikel	Größen (mm)			Deckel Innenmaß (mm)	Geräte (St.)	VPE (St.)	Gw. (kg)	EAN	Bestellnummer
	Breit.	Länge	Höhe						
C305 Slim TSR LE/E3	Ø305	100-140	14	12	1	4,1	77119 34	950C305PQ12LE/E3	
C305 Slim TSR LE/CU	Ø305	100-140	14	12	1	4,1	77134 26	950C305PQ12LE/CU	

In Doppelboden montierbare, runde Kassettdose, Ø305 mm, für 12 Installationsgeräte.

Mit Teppichschutzrahmen und Nivellierstützen. Nivellierbereich: 100-140 mm.

Aus Edelstahl (W. Nr. 1.4301), oder aus Messing (CuZn).

3 Plätze für GB3 569 8M Gerätebecher, für 12 MOSAIC 45 Installationsgeräte.

Vor allem für Teppichboden oder PVC.

Montierung in Estrichboden möglich durch: UDH 3 Bodendose mit UDM3 Ø305 Montagedeckel.

Belastung: max. 150 kg

ECO250 B - Blindkassette



Artikel	Größen (mm)			Deckel Innenmaß (mm)	Gerät Nr. (St.)	VPE (St.)	Gw. (kg)	EAN	Bestellnummer
	Breit.	Länge	Höhe						
ECO250 B LE/E3	250	250	100-140	20	-	1	2,2	77119 41	950ECO250Q00LE/E3 B
ECO250 B LE/CU	250	250	100-140	20	-	1	2,2	77134 33	950ECO250Q00LE/CU B
ECO250S B LE/E3	250	250	90-130	10	-	1	2	77134 40	950ECO250S00LE/E3 B
ECO250S B LE/CU	250	250	90-130	10	-	1	2	77134 57	950ECO250S00LE/CU B

In Doppelboden montierbare Kassettdose, 250×250 mm, Zug- oder Abzweigdose.

Mit Nivellierstützen. Nivellierbereich: 90-130 mm und 100-140 mm.

Aus Edelstahl (W. Nr. 1.4301), oder aus Messing (CuZn).

Vor allem für Steinpflaster oder Parkett.

Montierung in Estrichboden möglich durch: UDH 2 Bodendose mit UDM2 250×250 Montagedeckel, oder UDH 3 Bodendose mit UDM3 250×250 Montagedeckel.

Belastung: max. 150 kg

ECO250 BT - Blindkassette



Artikel	Größen (mm)			Deckel Innenmaß (mm)	Gerät Nr. (St.)	VPE (St.)	Gw. (kg)	EAN	Bestellnummer
	Breit.	Länge	Höhe						
ECO250 BT LE/E3	250	250	100-140	20	-	1	2,4	77119 58	950ECO250Q00LE/E3 BT
ECO250 BT LE/CU	250	250	100-140	20	-	1	2,4	77134 64	950ECO250Q00LE/CU BT
ECO250S BT LE/E3	250	250	90-130	10	-	1	2,2	77134 71	950ECO250S00LE/E3 BT
ECO250S BT LE/CU	250	250	90-130	10	-	1	2,2	77134 88	950ECO250S00LE/CU BT

In Doppelboden montierbare Kassettdose, 250×250 mm, Zug- oder Abzweigdose.

Mit Teppichschutzrahmen und Nivellierstützen. Nivellierbereich: 90-130 mm und 100-140 mm.

Aus Edelstahl (W. Nr. 1.4301), oder aus Messing (CuZn).

Vor allem für Teppichboden oder PVC.

Montierung in Estrichboden möglich durch: UDH 2 Bodendose mit UDM2 250×250 Montagedeckel, oder UDH 3 Bodendose mit UDM3 250×250 Montagedeckel.

Belastung: max. 150 kg

ECO250 EL



Artikel	Größen (mm)			Deckel Innenmaß (mm)	Geräte (St.)	VPE (St.)	Gw. (kg)	EAN	Bestellnummer
	Breit.	Länge	Höhe						
ECO250 EL LE/E3	250	250	100-140	20	8	1	3,6	77119 65	950ECO250Q08LE/E3 EL
ECO250 EL LE/CU	250	250	100-140	20	8	1	3,6	77134 95	950ECO250Q08LE/CU EL
ECO250S EL LE/E3	250	250	90-130	10	8	1	3,4	77135 01	950ECO250S08LE/E3 EL
ECO250S EL LE/CU	250	250	90-130	10	8	1	3,4	77135 18	950ECO250S08LE/CU EL

In Doppelboden montierbare Kassettdose, 250×250 mm, für 8 Installationsgeräte.

Mit Nivellierstützen. Nivellierbereich: 90-130 mm und 100-140 mm.

Aus Edelstahl (W. Nr. 1.4301), oder aus Messing (CuZn).

8 Plätze für MOSAIC 45 Installationsgeräte

Vor allem für Steinpflaster oder Parkett.

Montierung in Estrichboden möglich durch: UDH 2 Bodendose mit UDM2 250×250 Montagedeckel, oder UDH 3 Bodendose mit UDM3 250×250 Montagedeckel.

Belastung: max. 150 kg

ECO250 ELT



Artikel	Größen (mm)			Deckel Innenmaß (mm)	Gerät Nr. (St.)	VPE (St.)	Gw. (kg)	EAN	Bestellnummer
	Breit.	Länge	Höhe						
ECO250 ELT LE/E3	250	250	100-140	20	8	1	3,9	77119 27	950ECO250Q08LE/E3 ELT
ECO250 ELT LE/CU	250	250	100-140	20	8	1	3,9	77135 25	950ECO250Q08LE/CU ELT
ECO250S ELT LE/E3	250	250	90-130	10	8	1	3,7	77135 32	950ECO250S08LE/E3 ELT
ECO250S ELT LE/CU	250	250	90-130	10	8	1	3,7	77135 49	950ECO250S08LE/CU ELT

In Doppelboden montierbare Kassettdose, 250×250 mm, für 8 Installationsgeräte.

Mit Teppichschutzrahmen und Nivellierstützen. Nivellierbereich: 90-130 mm und 100-140 mm.

Aus Edelstahl (W. Nr. 1.4301), oder aus Messing (CuZn).

8 Plätze für MOSAIC 45 Installationsgeräte

Vor allem für Teppichboden oder PVC.

Montierung in Estrichboden möglich durch: UDH 2 Bodendose mit UDM2 250×250 Montagedeckel, oder UDH 3 Bodendose mit UDM3 250×250 Montagedeckel.

Belastung: max. 150 kg

ECO250 ET



Artikel	Größen (mm)			Deckel Innenmaß (mm)	Gerät Nr. (St.)	VPE (St.)	Gw. (kg)	EAN	Bestellnummer
	Breit.	Länge	Höhe						
ECO250 ET LE/E3	250	250	100-140	23	8	1	3,9	77119 89	950ECO250Q08LE/E3 ET
ECO250 ET LE/CU	250	250	100-140	23	8	1	3,9	77135 56	950ECO250Q08LE/CU ET

In Doppelboden montierbare Kassettdose, 250×250 mm, für 8 Installationsgeräte.

Mit Tubusmontagesatz und Nivellierstützen. Nivellierbereich: 100-140 mm.

Aus Edelstahl (W. Nr. 1.4301), oder aus Messing (CuZn).

8 Plätze für MOSAIC 45 Installationsgeräte

Vor allem für Steinpflaster oder Parkett.

Montierung in Estrichboden möglich durch: UDH 2 Bodendose mit UDM2 250×250 Montagedeckel, oder UDH 3 Bodendose mit UDM3 250×250 Montagedeckel.

Belastung: max. 150 kg

/KASSETTENDOSEN

ECO250 ETT



Artikel	Größen (mm)			Deckel Innenmaß (mm)	Geräte (St.)	VPE (St.)	Gw. (kg)	EAN	Bestellnummer
	Breit.	Länge	Höhe						
ECO250 ETT LE/E3	250	250	100-140	23	8	1	4	77119 96	950ECO250Q08LE/E3 ETT
ECO250 ETT LE/CU	250	250	100-140	23	8	1	4	77135 63	950ECO250Q08LE/CU ETT

In Doppelboden montierbare Kassettendose, 250×250 mm, für 8 Installationsgeräte.
Mit Tubusmontagesatz, Teppichschutzrahmen und Nivellierstützen. Nivellierbereich: 100-140 mm.
Aus Edelstahl (W. Nr. 1.4301), oder aus Messing (CuZn).

8 Plätze für MOSAIC 45 Installationsgeräte
Vor allem für Teppichboden oder PVC.

Montierung in Estrichboden möglich durch: UDH 2 Bodendose mit UDM2 250×250 Montagedeckel,
oder UDH 3 Bodendose mit UDM3 250×250 Montagedeckel.

Belastung: max. 150 kg

ECO250 GL



Artikel	Größen (mm)			Deckel Innenmaß (mm)	Gerät Nr. (St.)	VPE (St.)	Gw. (kg)	EAN	Bestellnummer
	Breit.	Länge	Höhe						
ECO250 GL LE/E3	250	250	100-140	20	8	1	3,8	77120 09	950ECO250Q08LE/E3 GL
ECO250 GL LE/CU	250	250	100-140	20	8	1	3,8	77135 70	950ECO250Q08LE/CU GL
ECO250S GL LE/E3	250	250	90-130	10	8	1	3,6	77135 87	950ECO250S08LE/E3 GL
ECO250S GL LE/CU	250	250	90-130	10	8	1	3,6	77135 94	950ECO250S08LE/CU GL
ECO250 GL Q12 LE/E3	250	250	100-140	20	12	1	3,8	77136 00	950ECO250Q12LE/E3 GL
ECO250 GL Q12 LE/CU	250	250	100-140	20	12	1	3,8	77136 17	950ECO250Q12LE/CU GL
ECO250S GL Q12 LE/E3	250	250	90-130	10	12	1	3,6	77136 24	950ECO250S12LE/E3 GL
ECO250S GL Q12 LE/CU	250	250	90-130	10	12	1	3,6	77136 31	950ECO250S12LE/CU GL

Im Doppelboden montierbare Kassettendose, 250×250 mm, für 8 und 12 Installationsgeräte.

Mit Nivellierstützen. Nivellierbereich: 90-130 mm und 100-140 mm.

Aus Edelstahl (W. Nr. 1.4301), oder aus Messing (CuZn).

Für GB3 569 8M Gerätebecher und MOSAIC 45 Installationsgeräte.

Vor allem für Steinpflaster oder Parkett.

Montierung in Estrichboden möglich durch: UDH 2 Bodendose mit UDM2 250×250 Montagedeckel,
oder UDH 3 Bodendose mit UDM3 250×250 Montagedeckel.

Belastung: max. 150 kg

ECO250 GLT



Artikel	Größen (mm)			Deckel Innenmaß (mm)	Gerät Nr. (St.)	VPE (St.)	Gw. (kg)	EAN	Bestellnummer
	Breit.	Länge	Höhe						
ECO250 GLT LE/E3	250	250	100-140	20	8	1	3,9	77119 10	950ECO250Q08LE/E3 GLT
ECO250 GLT LE/CU	250	250	100-140	20	8	1	3,9	77136 48	950ECO250Q08LE/CU GLT
ECO250S GLT LE/E3	250	250	90-130	10	8	1	3,7	77136 55	950ECO250S08LE/E3 GLT
ECO250S GLT LE/CU	250	250	90-130	10	8	1	3,7	77136 62	950ECO250S08LE/CU GLT
ECO250 GLT Q12 LE/E3	250	250	100-140	20	12	1	3,9	77136 79	950ECO250Q12LE/E3 GLT
ECO250 GLT Q12 LE/CU	250	250	100-140	20	12	1	3,9	77136 86	950ECO250Q12LE/CU GLT
ECO250S GLT Q12 LE/E3	250	250	90-130	10	12	1	3,7	77136 93	950ECO250S12LE/E3 GLT
ECO250S GLT Q12 LE/CU	250	250	90-130	10	12	1	3,7	77137 09	950ECO250S12LE/CU GLT

Im Doppelboden montierbare Kassettendose, 250×250 mm, für 8 und 12 Installationsgeräte.

Mit Teppichschutzrahmen und Nivellierstützen. Nivellierbereich: 90-130 mm und 100-140 mm.

Aus Edelstahl (W. Nr. 1.4301), oder aus Messing (CuZn).

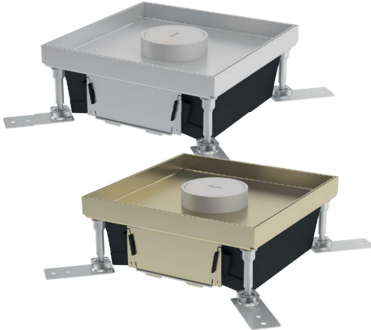
Für GB3 569 8M Gerätebecher und MOSAIC 45 Installationsgeräte.

Vor allem für Teppichboden oder PVC.

Montierung in Estrichboden möglich durch: UDH 2 Bodendose mit UDM2 250×250 Montagedeckel,
oder UDH 3 Bodendose mit UDM3 250×250 Montagedeckel.

Belastung: max. 150 kg

ECO250 GT



Artikel	Größen (mm)			Deckel Innenmaß (mm)	Gerät Nr. (St.)	VPE (St.)	Gw. (kg)	EAN	Bestellnummer
	Breit.	Länge	Höhe						
ECO250 GT LE/E3	250	250	100-140	23	8	1	4,1	77120 16	950ECO250Q08LE/E3 GT
ECO250 GT LE/CU	250	250	100-140	23	8	1	4,1	77137 16	950ECO250Q08LE/CU GT
ECO250 GT Q12 LE/E3	250	250	100-140	23	12	1	4,1	77137 23	950ECO250Q12LE/E3 GT
ECO250 GT Q12 LE/CU	250	250	100-140	23	12	1	4,1	77137 30	950ECO250Q12LE/CU GT

Im Doppelboden montierbare Kassettdose, 250×250 mm, für 8 und 12 Installationsgeräte.

Mit Tubusmontagesatz und Nivellierstützen. Nivellierbereich: 100-140 mm.

Aus Edelstahl (W. Nr. 1.4301), oder aus Messing (CuZn).

Für GB3 569 8M Gerätebecher und MOSAIC 45 Installationsgeräte.

Vor allem für Steinpflaster oder Parkett.

Montierung in Estrichboden möglich durch: UDH 2 Bodendose mit UDM2 250×250 Montagendeckel, oder UDH 3 Bodendose mit UDM3 250×250 Montagendeckel.

Belastung: max. 150 kg

ECO250 GTT



Artikel	Größen (mm)			Deckel Innenmaß (mm)	Geräte (St.)	VPE (St.)	Gw. (kg)	EAN	Bestellnummer
	Breit.	Länge	Höhe						
ECO250 GTT LE/E3	250	250	100-140	23	8	1	4,2	77120 23	950ECO250Q08LE/E3 GTT
ECO250 GTT LE/CU	250	250	100-140	23	8	1	4,2	77137 47	950ECO250Q08LE/CU GTT
ECO250 GTT Q12 LE/E3	250	250	100-140	23	12	1	4,2	77137 54	950ECO250Q12LE/E3 GTT
ECO250 GTT Q12 LE/CU	250	250	100-140	23	12	1	4,2	77137 61	950ECO250Q12LE/CU GTT

Im Doppelboden montierbare Kassettdose, 250×250 mm, für 8 und 12 Installationsgeräte.

Mit Tubusmontagesatz, Teppichschutzrahmen und Nivellierstützen. Nivellierbereich: 100-140 mm.

Aus Edelstahl (W. Nr. 1.4301), oder aus Messing (CuZn).

Für GB3 569 8M Gerätebecher und MOSAIC 45 Installationsgeräte.

Vor allem für Teppichboden oder PVC.

Montierung in Estrichboden möglich durch: UDH 2 Bodendose mit UDM2 250×250 Montagendeckel, oder UDH 3 Bodendose mit UDM3 250×250 Montagendeckel.

Belastung: max. 150 kg

/KASSETTENDOSEN

IM ESTRICH MONTIERBARE KASSETTENDOSEN

F140S



Artikel	Größen (mm)			Deckel Innenmaß (mm)	Geräte (St.)	VPE (St.)	Gw. (kg)	EAN	Bestellnummer
	Breit.	Länge	Höhe						
F140S LE/E3	140	250	100-138	19	4	1	3,8	77115 45	950F140SE4LE/E3
F140S LE/CU	140	250	100-138	19	4	1	3,8	77118 11	950F140SE4LE/CU

Im Estrichboden montierbare Kassettdose, 140×250 mm, für 4 Installationsgeräte.

Nivellierbereich: 100-138 mm, minimale Einbautiefe: 100 mm.

Aus Edelstahl (W. Nr. 1.4301), oder aus Messing (CuZn).

1 Plätze für GB3 569 8M Gerätebecher, für 4 MOSAIC 45 Installationsgeräte.

Vor allem für Steinpflaster oder Parkett.

Schwere Belastung: mit +3 mm Stahlblechverstärkung max. 250 kg (mittig angreifende Einzalkraft).

F200S



Artikel	Größen (mm)			Deckel Innenmaß (mm)	Geräte (St.)	VPE (St.)	Gw. (kg)	EAN	Bestellnummer
	Breit.	Länge	Höhe						
F200S LE/E3	200	250	100-138	19	8	1	4,6	77115 69	950F200SE8LE/E3
F200S LE/CU	200	250	100-138	19	8	1	4,6	77117 05	950F200SE8LE/CU

Im Estrichboden montierbare Kassettdose, 200×250 mm, für 8 Installationsgeräte.

Nivellierbereich: 100-138 mm, minimale Einbautiefe: 100 mm.

Aus Edelstahl (W. Nr. 1.4301), oder aus Messing (CuZn).

2 Plätze für GB3 569 8M Gerätebecher, für 8 MOSAIC 45 Installationsgeräte.

Vor allem für Steinpflaster oder Parkett.

Schwere Belastung: mit +3 mm Stahlblechverstärkung max. 250 kg (mittig angreifende Einzalkraft).

F250S



Artikel	Größen (mm)			Deckel Innenmaß (mm)	Geräte (St.)	VPE (St.)	Gw. (kg)	EAN	Bestellnummer
	Breit.	Länge	Höhe						
F250S LE/E3	250	250	100-138	19	12	1	5,4	77115 83	950F250SQ12LE/E3
F250S LE/CU	250	250	100-138	19	12	1	5,4	77117 12	950F250SQ12LE/CU

Im Estrichboden montierbare Kassettdose, 250×250 mm, für 12 Installationsgeräte.

Nivellierbereich: 100-138 mm, minimale Einbautiefe: 100 mm.

Aus Edelstahl (W. Nr. 1.4301), oder aus Messing (CuZn).

3 Plätze für GB3 569 8M Gerätebecher, für 12 MOSAIC 45 Installationsgeräte.

Vor allem für Steinpflaster oder Parkett.

Schwere Belastung: mit +3 mm Stahlblechverstärkung max. 250 kg (mittig angreifende Einzalkraft).

V125



Artikel	Größen (mm)			Deckel Innenmaß (mm)	Geräte (St.)	VPE (St.)	Gw. (kg)	EAN	Bestellnummer
	Breit.	Länge	Höhe						
V125 Slim LE/E3	125	125	71-111	10	2	1	1,6	77117 29	950V125SLIME2LE/E3
V125 Slim LE/CU	125	125	71-111	10	2	1	1,6	77117 98	950V125SLIME2LE/CU
V125 LE/E3	125	125	81-121	20	2	1	1,8	77137 78	950V1250000E2LE/E3
V125 LE/CU	125	125	81-121	20	2	1	1,8	77137 85	950V1250000E2LE/CU

Im Estrichboden montierbare Kassettdose, 125×125 mm, für 2 Installationsgeräte.
 Nivellierbereich: 71-111 mm und 81-121 mm, minimale Einbautiefe: 71 mm und 81 mm.
 Aus Edelstahl (W. Nr. 1.4301), oder aus Messing (CuZn).
 2 Plätze für MOSAIC 45 Installationsgeräte
 Vor allem für Steinpflaster oder Parkett.
 Belastung: max. 150 kg

V200



Artikel	Größen (mm)			Deckel Innenmaß (mm)	Gerät Nr. (St.)	VPE (St.)	Gw. (kg)	EAN	Bestellnummer
	Breit.	Länge	Höhe						
V200 Slim LE/E3	200	200	71-111	10	6	1	2,9	77117 36	950V200SLIME6LE/E3
V200 Slim LE/CU	200	200	71-111	10	6	1	2,9	77118 42	950V200SLIME6LE/CU
V200 LE/E3	200	200	81-121	20	6	1	3,1	77137 92	950V2000000E6LE/E3
V200 LE/CU	200	200	81-121	20	6	1	3,1	77138 08	950V2000000E6LE/CU

Im Estrichboden montierbare Kassettdose, 200×200 mm, für 6 Installationsgeräte.
 Nivellierbereich: 71-111 mm und 81-121 mm, minimale Einbautiefe: 71 mm und 81 mm.
 Aus Edelstahl (W. Nr. 1.4301), oder aus Messing (CuZn).
 6 Plätze für MOSAIC 45 Installationsgeräte
 Vor allem für Steinpflaster oder Parkett.
 Belastung: max. 150 kg

V250



Artikel	Größen (mm)			Deckel Innenmaß (mm)	Geräte (St.)	VPE (St.)	Gw. (kg)	EAN	Bestellnummer
	Breit.	Länge	Höhe						
V250 Slim LE/E3	250	250	71-111	10	8	1	3,9	77117 43	950V250SLIME8LE/E3
V250 Slim LE/CU	250	250	71-111	10	8	1	3,9	77118 04	950V250SLIME8LE/CU
V250 LE/E3	250	250	81-121	20	8	1	4,1	77138 15	950V2500000E8LE/E3
V250 LE/CU	250	250	81-121	20	8	1	4,1	77138 22	950V2500000E8LE/CU

Im Estrichboden montierbare Kassettdose, 250×250 mm, für 8 Installationsgeräte.
 Nivellierbereich: 71-111 mm und 81-121 mm, minimale Einbautiefe: 71 mm und 81 mm.
 Aus Edelstahl (W. Nr. 1.4301), oder aus Messing (CuZn).
 8 Plätze für MOSAIC 45 Installationsgeräte
 Vor allem für Steinpflaster oder Parkett.
 Belastung: max. 150 kg

/KASSETTENDOSEN



V125 ST

Artikel	Größen (mm)			Deckel Innenmaß (mm)	Gerät Nr. (St.)	VPE (St.)	Gw. (kg)	EAN	Bestellnummer
	Breit.	Länge	Höhe						
V125 ST LE/E3	125	125	71-111	10	2	1	1,7	77138 39	950V125ST00E2LE/E3
V125 ST LE/CU	125	125	71-111	10	2	1	1,7	77138 46	950V125ST00E2LE/CU

Im Estrichboden montierbare Kassettdose, 125×125 mm, für 2 Installationsgeräte.
Mit Teppichschutzrahmen.

Nivellierbereich: 71-111 mm, minimale Einbautiefe: 71 mm.

Aus Edelstahl (W. Nr. 1.4301), oder aus Messing (CuZn).

2 Plätze für MOSAIC 45 Installationsgeräte

Vor allem für Steinpflaster oder Parkett.

Belastung: max. 150 kg

V200 ST



Artikel	Größen (mm)			Deckel Innenmaß (mm)	Gerät Nr. (St.)	VPE (St.)	Gw. (kg)	EAN	Bestellnummer
	Breit.	Länge	Höhe						
V200 ST LE/E3	200	200	71-111	10	6	1	3	77138 53	950V200ST00E6LE/E3
V200 ST LE/CU	200	200	71-111	10	6	1	3	77138 60	950V200ST00E6LE/CU

Im Estrichboden montierbare Kassettdose, 200×200 mm, für 6 Installationsgeräte.

Mit Teppichschutzrahmen

Nivellierbereich: 71-111 mm, minimale Einbautiefe: 71 mm.

Aus Edelstahl (W. Nr. 1.4301), oder aus Messing (CuZn).

6 Plätze für MOSAIC 45 Installationsgeräte

Vor allem für Steinpflaster oder Parkett.

Belastung: max. 150 kg

V250 ST



Artikel	Größen (mm)			Deckel Innenmaß (mm)	Gerät Nr. (St.)	VPE (St.)	Gw. (kg)	EAN	Bestellnummer
	Breit.	Länge	Höhe						
V250 ST LE/E3	250	250	71-111	10	8	1	4	77138 77	950V250ST00E8LE/E3
V250 ST LE/CU	250	250	71-111	10	8	1	4	77138 84	950V250ST00E8LE/CU

Im Estrichboden montierbare Kassettdose, 250×250 mm, für 8 Installationsgeräte.

Mit Teppichschutzrahmen

Nivellierbereich: 71-111 mm, minimale Einbautiefe: 71 mm.

Aus Edelstahl (W. Nr. 1.4301), oder aus Messing (CuZn).

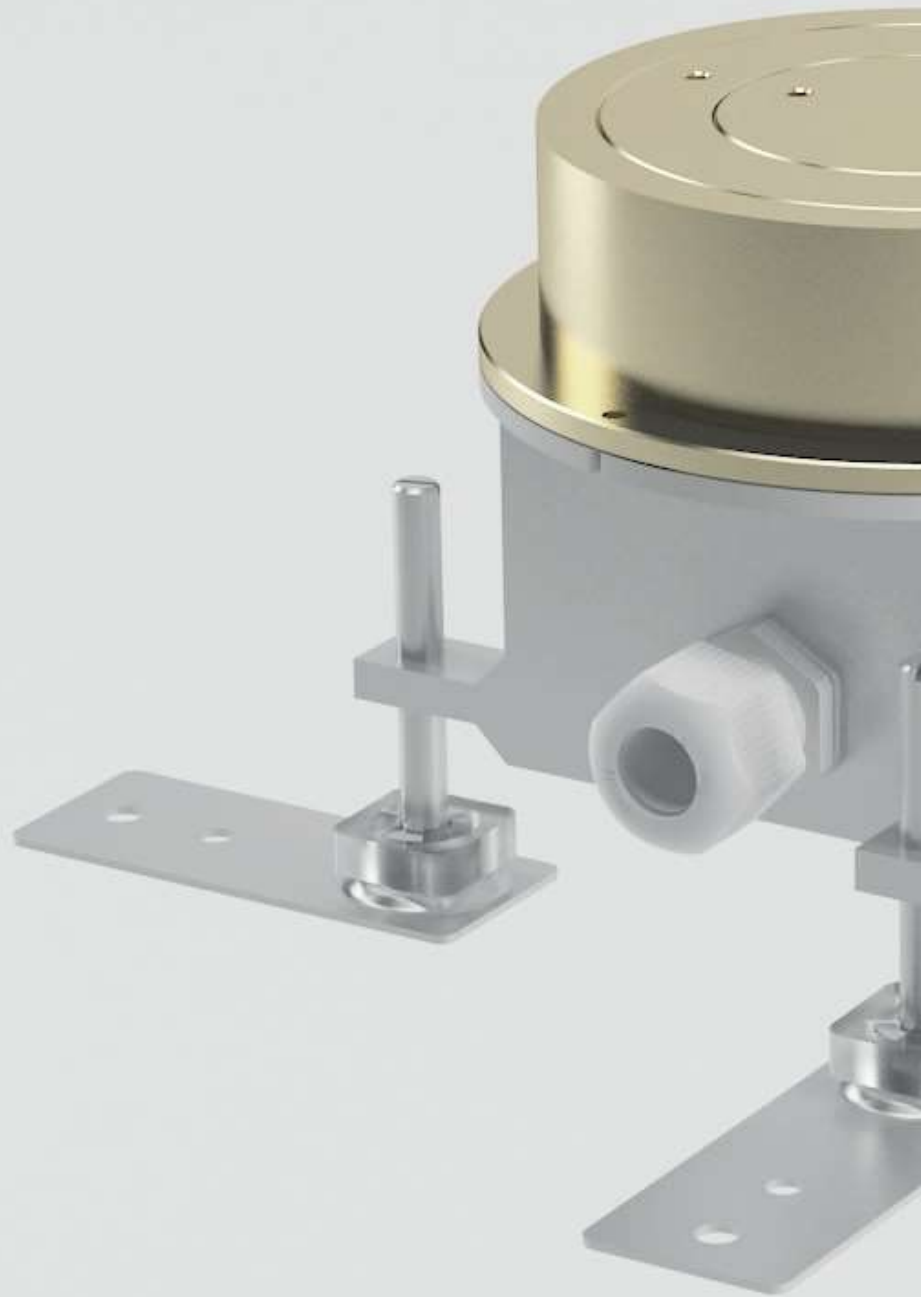
8 Plätze für MOSAIC 45 Installationsgeräte

Vor allem für Steinpflaster oder Parkett.

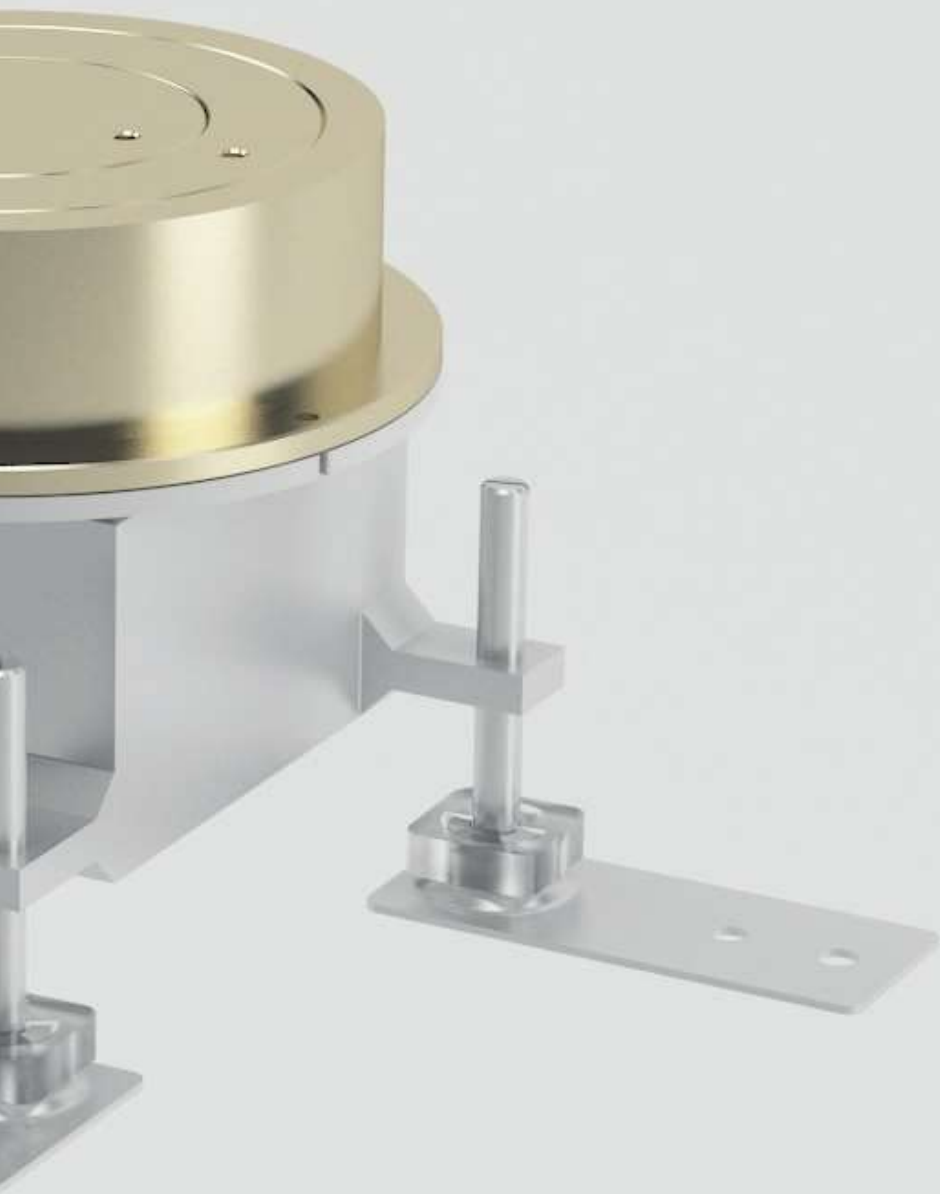
Belastung: max. 150 kg

KASSETTENDOSEN





IP-GESCHÜTZTE KASSETTENDOSEN



/IP-GESCHÜTZTE KASSETTENDOSEN

Kassettdosen	Größen (mm)			Einbautiefe min. (mm)	Anzahl der Geräte:	
	Breit.	Länge	Höhe		St.	Typ
S010 Q1AK	100	100	84-99	84	1	MOSAIC 45
S120 R1AK	Ø120		84-99	84	1	MOSAIC 45
SV301-4S	Ø280		234		4	Schuko + CEE
2008A	250	250	82		8	Schuko



S120

Artikel	Größen (mm)			Modul* (St.)	VPE (St.)	Gw. (kg)	EAN	Bestellnummer
	Breit.	Länge	Höhe					
S120 R1AK	Ø120	110-125	110-125	3	1	1,64	77072 89	950S120R1AK

Im Estrichboden montierbare IP-geschützte Kassettdose, Ø120 mm, für 1,5 Module. Nivellierbereich: 110-125 mm, minimale Einbautiefe: 110 mm.

Aus Messing (CuZn).

Schutz gegen Staub und Sprühwasser mit Dichtring aus Gummi und Schutzdeckel mit Kabelverschraubung (IP-54).

Lieferung: mit 1 St. MOSAIC 45 Installationsgerät (in Farbe RAL 9010).



S010

Artikel	Größen (mm)			Modul* (St.)	VPE (St.)	Gw. (kg)	EAN	Bestellnummer
	Breit.	Länge	Höhe					
S010 Q1AK	100	100	84-99	2	1	1,64	77020 48	950S010Q1AK

Im Estrichboden montierbare IP-geschützte Kassettdose, 100×100 mm, für 1 Module. Nivellierbereich: 84-99 mm, minimale Einbautiefe: 84 mm.

Aus Messing (CuZn).

Schutz gegen Staub und Sprühwasser mit Dichtring aus Gummi und Schutzdeckel mit Kabelverschraubung (IP-54).

Lieferung: mit 1 St. MOSAIC 45 Installationsgerät (in Farbe RAL 9010).

*Eine MOSAIC 45 (45×45 mm) Installationsgerät ähnlich zu 2 Modulen, die Größe ein Modul ist 22,5×45 mm.

IP-GESCHÜTZTE KASSETTENDOSEN



Schutzdeckel

Artikel	Größen (mm)			VPE (St.)	Gw. (kg)	EAN	Bestellnummer
	Breit.	Länge	Höhe				
Schutzdeckel	Ø68	75	1	0,35	77139 90	955S010HARANG0000002	

Schutzdeckel mit Kabelverschraubung für S120 und S010 IP-geschützte Kassettdosen. Für IP-54 geschützte Leitungsausführung.



SV301-4S

Artikel	Größen (mm)			Gerät Nr.	VPE (St.)	Gw. (kg)	Bestellnummer
	Breit.	Länge	Höhe				
Bodensteckdosen SV301-4S	Ø280	234	4	1	9,50	950SV301-4S	

Bodensteckdose mit Schutzart IP67. Kann im Freien installiert werden. Durch einen Spezialschlüssel kann es herausgehoben werden und ist abschließbar.

Ausgestattet mit 3 x Schuko-Steckdosen + 1 x CEE 5/16A. Andere Ausführungen auf Anfrage erhältlich.

Maximale Belastbarkeit 6,5t.

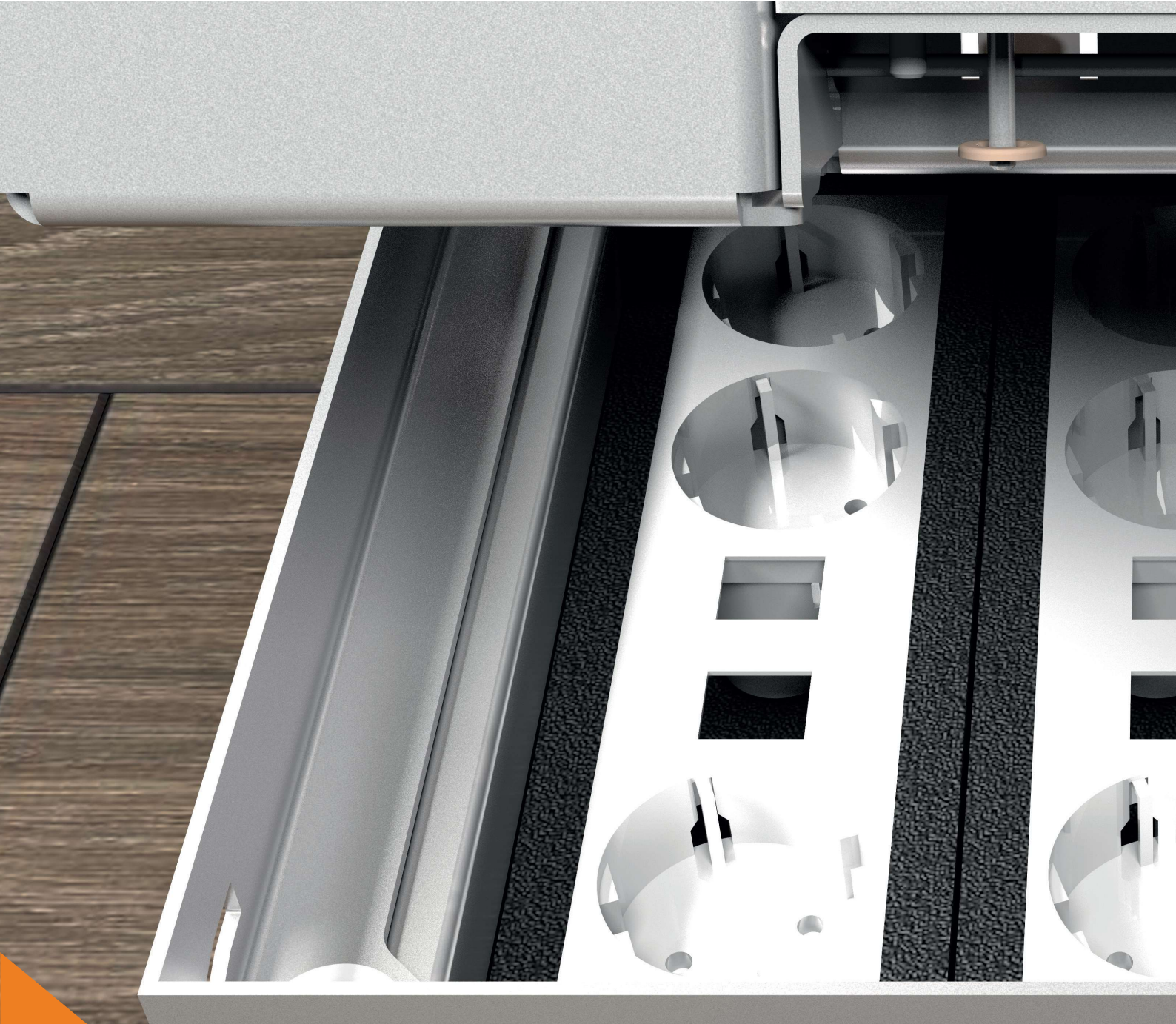


2008A

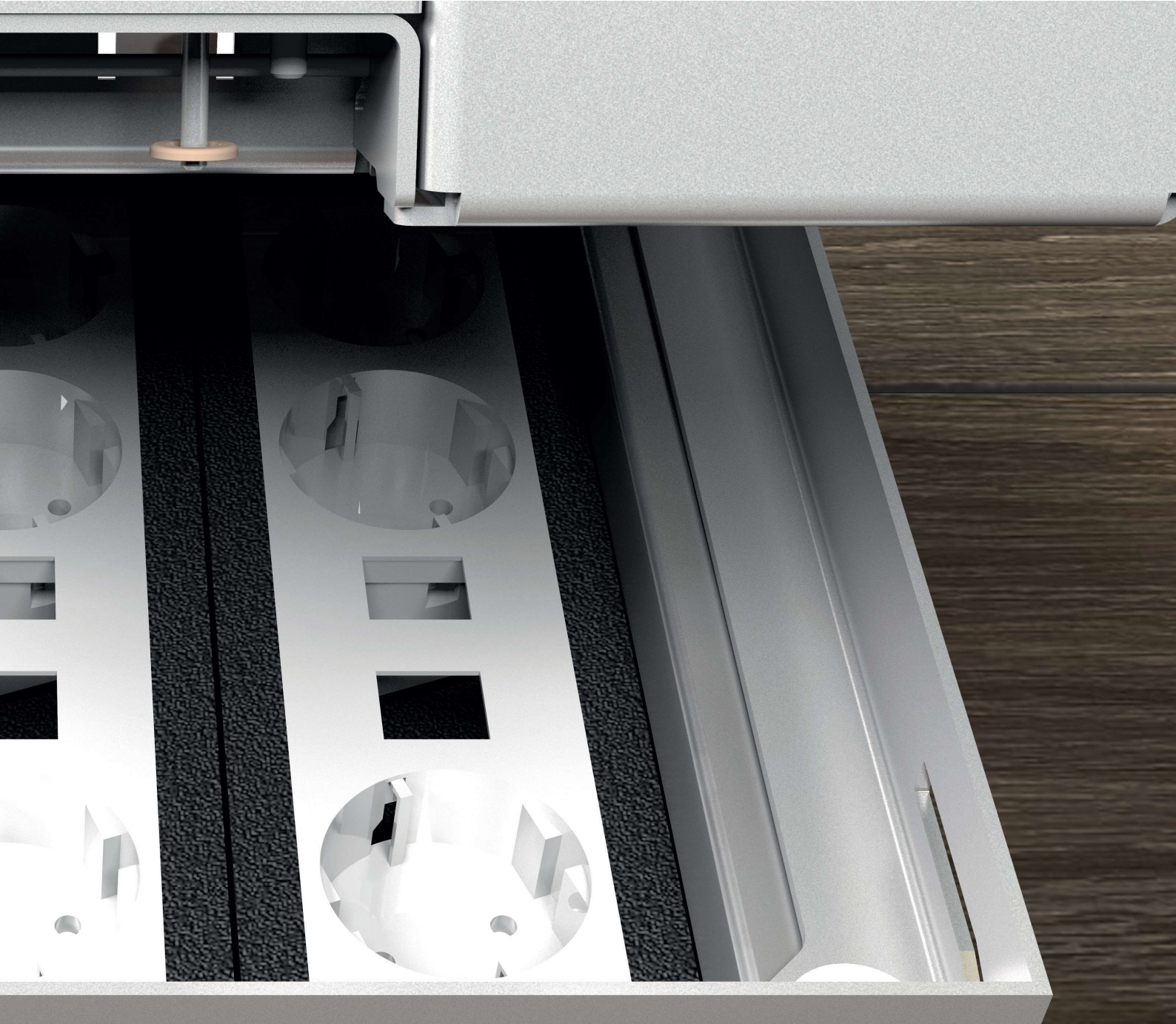
Artikel	Größen (mm)			Gerät Nr.	VPE (St.)	Gw. (kg)	Bestellnummer
	Breit.	Länge	Höhe				
Bodensteckdosen 2008A	250	250	82	8	1	3,70	9502008A

Wasserdichte Bodensteckdose mit Schutzart IP 54, abschließbar. Deckel aus Edelstahl, für exklusive Räume.

Ausgestattet mit 8 Stück Schuko-Steckdosen. Andere Ausführungen auf Anfrage erhältlich. Maximale Belastbarkeit 900kg.



EINBAUGERÄTE UND ZUBEHÖRE



/EINBAUGERÄTE UND ZUBEHÖRE

GERÄTEBECHER



GB3 569 8M komplett

Artikel	Anzahl der Geräte	VPE (St.)	Gw. (kg)	EAN	Bestellnummer
GB3 569	4	1	0,09	57010 11	95040570101100000000

Gerätebecher aus Polycarbonat PC/ABS halogenfrei
4 Plätze für MOSAIC 45 Installationsgeräte
Für Serie-C, -ECO, -F Kasettendosen, oder auch für <2> Kasettendec-
kel.

Farbe: schwarz



GB4 M4/45

Artikel	Anzahl der Geräte	VPE (St.)	Gw. (kg)	EAN	Bestellnummer
GB4 M4/45	2	1		59970 10	950GB4M4/45.01

Gerätebecher aus Polycarbonat PC/ABS halogenfrei
2 Plätze für MOSAIC 45 Installationsgeräte
Für KD1 E245 und KD1 E4S Versorgungseinheiten.

Farbe: schwarz

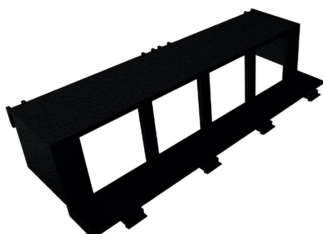


GB4 M6/45

Artikel	Anzahl der Geräte	VPE (St.)	Gw. (kg)	EAN	Bestellnummer
GB4 M6/45	3	1		21189 55	950GB4M6/45.01

Gerätebecher aus Polycarbonat PC/ABS halogenfrei
3 Plätze für MOSAIC 45 Installationsgeräte.
Für KD1 E4S Versorgungseinheiten.

Farbe: schwarz



GB4 M8/45

Artikel	Anzahl der Geräte	VPE (St.)	Gw. (kg)	EAN	Bestellnummer
GB4 M8/45	4	1		30903 89	950GB4M8/45.01

Gerätebecher aus Polycarbonat PC/ABS halogenfrei
4 Plätze für MOSAIC 45 Installationsgeräte
Für KD1 Q2S Versorgungseinheiten.

Farbe: schwarz

INNERE ZUBEHÖRE



568-569 Abdeckblech

Artikel	Kassettendose	VPE (St.)	Gw. (kg)	EAN	Bestellnummer
568-569	KD1 Q2S	1	0,03	31907 09	950681152045A.02

Abdeckblech aus Polycarbonat PC/ABS für KD1 Q2S Versorgungseinheiten.
Farbe: schwarz

/EINBAUGERÄTE UND ZUBEHÖRE

EINBAUGERÄTE



MOSAIC 45 Sockel

Artikel	Außenmaße (mm)		Stromstärke	VPE (St.)	Gw. (kg)	EAN	Bestellnummer
	Breit.	Länge					
ISM2 45 9010 QHA	45	45	stark	1	0,04	20425 71	950ISM2452--QHA.9010
ISM2 45 9010 QHM	45	45	stark	1	0,04	77139 52	950ISM2452--QHM.9010
ISM2 45 2004 QHA	45	45	stark	1	0,04	12043 70	950ISM2452--QHA.2004
ISM2 45 2004 QHM	45	45	stark	1	0,04	77139 69	950ISM2452--QHM.2004
ISM2 45 6004 QHA	45	45	stark	1	0,04	12043 32	950ISM2452--QHA.6004
ISM2 45 6004 QHM	45	45	stark	1	0,04	77139 76	950ISM2452--QHM.6004

MOSAIC 45 Installationsgerät

Größe: 45×45 mm.

Farben: RAL 9010 - Reinweiß, RAL 2004 - Reinorange, RAL 6001 - Smaragdgrün.



MOSAIC 45 Doppelsockel

Artikel	Außenmaße (mm)		Stromstärke	VPE (St.)	Gw. (kg)	EAN	Bestellnummer
	Breit.	Länge					
ISM4 45 9010 QHA	45	90	stark	1	0,08	77139 83	950ISM4452--QHM.9010

MOSAIC 45 Installationsgerät in weiße Farbe

Größe: 45×90 mm.

Farbe: RAL 9010 - Reinweiß



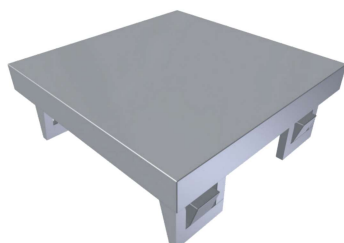
MOSAIC 45 klickes hálózáti aljzat

Artikel	Außenmaße (mm)		Stromstärke	VPE (St.)	Gw. (kg)	EAN	Bestellnummer
	Breit.	Länge					
ISM2 45 2--QHM 9010 Click	45	45	stark	1	0,04	77139 75	950ISM2452--QHM.9010C

MOSAIC 45 Klick Installationsgerät.

Größe: 45×45 mm.

Farbe: RAL 9010 - Reinweiß



Blindabdeckung

Artikel	Außenmaße (mm)		VPE (St.)	Gw. (kg)	EAN	Bestellnummer
	Breit.	Länge				
IDM2 B/45A	45	45	1	0,01	45140 05	950681152045A.01

MOSAIC 45 Blindabdeckung in weiße Farbe

Größe: 45×45 mm.

Farbe: RAL 9010, Reinweiß



Datentechnikträger, 1 Modul

Artikel	Außenmaße (mm)		VPE (St.)	Gw. (kg)	EAN	Bestellnummer
	Breit.	Länge				
IDM2 MWT 1/45A	45	45	1	0,01	45170 05	950681522045.01

MOSAIC 45 Datentechnikträger Typ RM in weiße Farbe für 1 Modul.
Größe: 45×45 mm.

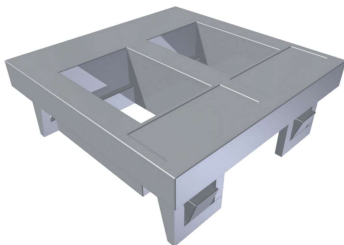
Farbe: RAL 9010, Reinweiß

Für die Aufnahme der nachfolgenden Daten

Anschlussmodule geeignet:

Rj45 cat 5 utp, Rj45 cat 5 ftp

Rj45 cat 6 utp, Rj45 cat 6 ftp



Datentechnikträger, 2 Modul

Artikel	Außenmaße (mm)		VPE (St.)	Gw. (kg)	EAN	Bestellnummer
	Breit.	Länge				
IDM2 MWT 2/45A	45	45	1	0,01	45230 05	950681521045A.01

MOSAIC 45 Datentechnikträger Typ RM in weiße Farbe für 2 Modul.
Größe: 45×45 mm.

Farbe: RAL 9010, Reinweiß

Für die Aufnahme der nachfolgenden Daten

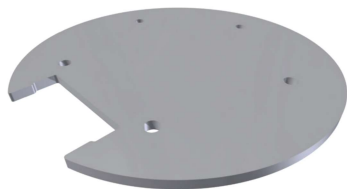
Anschlussmodule geeignet:

Rj45 cat 5 utp, Rj45 cat 5 ftp

Rj45 cat 6 utp, Rj45 cat 6 ftp

/EINBAUGERÄTE UND ZUBEHÖRE

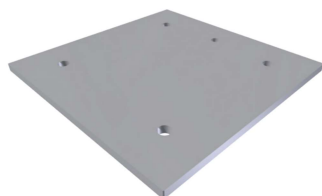
PLASTIK EINLAGEBLECHE



HPVC C305

Artikel	Größen (mm)		Materialstärke (mm)	VPE (St.)	EAN	Bestellnummer
	Breit.	Länge				
HPVC C305	Ø294		8	1	77121 84	950HPVCC30500001

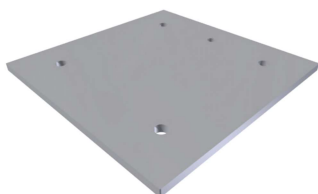
HPVC Plastik Einlagebleche für Serie-C Kassettendosen.
für der Ausgleichung dem Belag.
Materialstärke: 8 mm
Farbe: weiß



HPVC ECO250 B1

Artikel	Größen (mm)		Materialstärke (mm)	VPE (St.)	EAN	Bestellnummer
	Breit.	Länge				
HPVC ECO250 B1	239	239	8	1	77122 83	950HPVC250X250V1

HPVC Plastik Einlagebleche für Serie-ECO250 Blindkassetten ohne Rahmen.
für der Ausgleichung dem Belag.
Materialstärke: 8 mm
Farbe: weiß



HPVC ECO250 B2

Artikel	Größen (mm)		Materialstärke (mm)	VPE (St.)	EAN	Bestellnummer
	Breit.	Länge				
HPVC ECO250 B2	235	235	8	1	77122 76	950HPVC250X250V2

HPVC Plastik Einlagebleche für Serie-ECO250 Blindkassetten mit Rahmen.
für der Ausgleichung dem Belag.
Materialstärke: 8 mm
Farbe: weiß



HPVC 250

Artikel	Größen (mm)		Materialstärke (mm)	VPE (St.)	EAN	Bestellnummer
	Breit.	Länge				
HPVC 250	239	239	8	1	77122 38	950HPVC250X25001

HPVC Plastik Einlageblech für F250S, V250 Slim und Serie-ECO250 (ohne Rahmen) Kassettendosen.
für der Ausgleichung dem Belag.
Materialstärke: 8 mm
Farbe: weiß

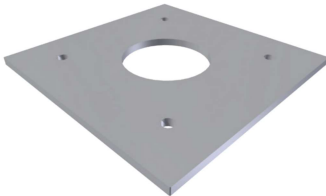
EINBAUGERÄTE UND ZUBEHÖRE



HPVC ECO250 LE

Artikel	Größen (mm)		Materialstärke (mm)	VPE (St.)	EAN	Bestellnummer
	Breit.	Länge				
HPVC ECO250 LE	235	235	8	1	77122 45	950HPVC250X250P1

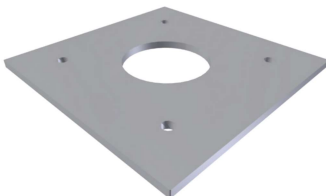
HPVC Plastik Einlagebleche für Serie-ECO250 Kasettendosen mit Rahmen, für der Ausgleichung dem Belag.
Materialstärke: 8 mm
Farbe: weiß



HPVC ECO250 TUM1

Artikel	Größen (mm)		Materialstärke (mm)	VPE (St.)	EAN	Bestellnummer
	Breit.	Länge				
HPVC ECO250 TUM1	239	239	8	1	77122 69	950HPVC250X250T1

HPVC Plastik Einlagebleche für Serie-ECO250 Kasettendosen ohne Rahmen, mit Tubusmontagesatz, für der Ausgleichung dem Belag.
Materialstärke: 8 mm
Farbe: weiß



HPVC ECO250 TUM2

Artikel	Größen (mm)		Materialstärke (mm)	VPE (St.)	EAN	Bestellnummer
	Breit.	Länge				
HPVC ECO250 TUM2	235	235	8	1	77122 52	950HPVC250X250T2

HPVC Plastik Einlagebleche für Serie-ECO250 Kasettendosen mit Rahmen, mit Tubusmontagesatz, für der Ausgleichung dem Belag.
Materialstärke: 8 mm
Farbe: weiß

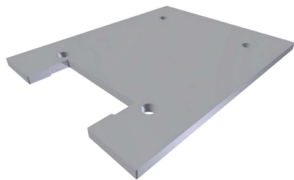


HPVC F140

Artikel	Größen (mm)		Materialstärke (mm)	VPE (St.)	EAN	Bestellnummer
	Breit.	Länge				
HPVC F140	129	239	8	1	77122 07	950HPVC140X25001

HPVC Plastik Einlagebleche für F140S Kasettendosen, für der Ausgleichung dem Belag.
Materialstärke: 8 mm
Farbe: weiß

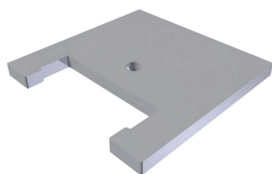
/EINBAUGERÄTE UND ZUBEHÖRE



HPVC F200

Artikel	Größen (mm)		Materialstärke (mm)	VPE (St.)	EAN	Bestellnummer
	Breit.	Länge				
HPVC F200	189	239	8	1	77122 21	950HPVC200X25001

HPVC Plastik Einlagebleche für F200S Kasettendosen.
für der Ausglei chung dem Belag.
Materialstärke: 8 mm
Farbe: weiß



HPVC V125

Artikel	Größen (mm)		Materialstärke (mm)	VPE (St.)	EAN	Bestellnummer
	Breit.	Länge				
HPVC V125	114	114	8	1	77121 91	950HPVC125X12501

HPVC Plastik Einlagebleche für V125 Slim Kasettendosen.
für der Ausglei chung dem Belag.
Materialstärke: 8 mm
Farbe: weiß



HPVC V200

Artikel	Größen (mm)		Materialstärke (mm)	VPE (St.)	EAN	Bestellnummer
	Breit.	Länge				
HPVC V200	189	189	8	1	77122 14	950HPVC200X20001

HPVC Plastik Einlagebleche für V200 Slim Kasettendosen.
für der Ausglei chung dem Belag.
Materialstärke: 8 mm
Farbe: weiß

EINBAUGERÄTE UND ZUBEHÖRE

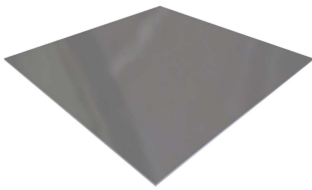
EDELSTAHL EINLAGEBLECHE



C305 Rm

Artikel	Größen (mm)		Materialstärke (mm)	VPE (St.)	Gw. (kg)	EAN	Bestellnummer
	Breit.	Länge					
C305 Rm	Ø294		2	1	1,06	77123 99	950BL3050000RM01

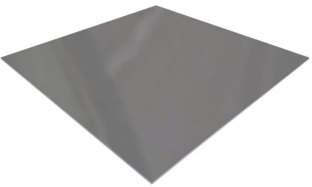
Gebürsteter Edelstahl Einlagebleche für Serie-C Kasettendosen.
für der Ausgleichung dem Belag.
Materialstärke: 2 mm



ECO250 B1 Rm

Artikel	Größen (mm)		Materialstärke (mm)	VPE (St.)	Gw. (kg)	EAN	Bestellnummer
	Breit.	Länge					
ECO250 B1 Rm	239	239	2	1	0,86	77123 75	950BL250X250RMV1

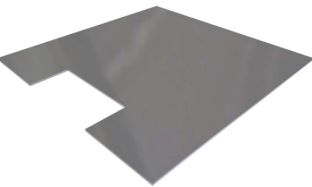
Gebürsteter Edelstahl Einlagebleche für Serie-ECO250 Blindkassetten ohne Rahmen.
für der Ausgleichung dem Belag.
Materialstärke: 2 mm



ECO250 B2 Rm

Artikel	Größen (mm)		Materialstärke (mm)	VPE (St.)	Gw. (kg)	EAN	Bestellnummer
	Breit.	Länge					
ECO250 B2 Rm	235	235	2	1	0,91	77123 82	950BL250X250RMV2

Gebürsteter Edelstahl Einlagebleche für Serie-ECO250 Blindkassetten mit Rahmen.
für der Ausgleichung dem Belag.
Materialstärke: 2 mm

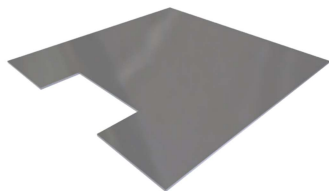


250 Rm

Artikel	Größen (mm)		Materialstärke (mm)	VPE (St.)	Gw. (kg)	EAN	Bestellnummer
	Breit.	Länge					
250 Rm	239	239	2	1	0,86	77123 37	950BL250X250RM01

Gebürsteter Edelstahl Einlageblech für F250S und V250 Slim Kasettendosen, und auch für Serie-ECO250 (ohne Rahmen) Kasettendosen.
Für Serie-ECO250 Kasettendosen.
für der Ausgleichung dem Belag.
Materialstärke: 2 mm

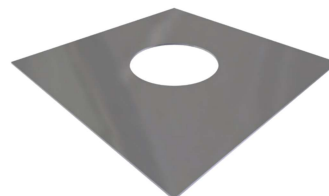
/EINBAUGERÄTE UND ZUBEHÖRE



ECO250 LE Rm

Artikel	Größen (mm)		Materialstärke (mm)	VPE (St.)	Gw. (kg)	EAN	Bestellnummer
	Breit.	Länge					
ECO250 LE Rm	235	235	2	1	0,81	77123 44	950BL250X250RMP1

Gebürsteter Edelstahl Einlegebleche für Serie-ECO250 Kasettendosen mit Rahmen. für der Ausgleichung dem Belag.
Materialstärke: 2 mm

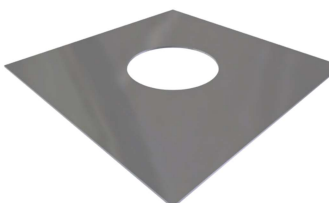


ECO250 TUM1 Rm

Artikel	Größen (mm)		Materialstärke (mm)	VPE (St.)	Gw. (kg)	EAN	Bestellnummer
	Breit.	Länge					
ECO250 TUM1 Rm	239	239	2	1	0,80	77126 68	950BL250X250RMT1

Gebürsteter Edelstahl Einlegeblech für Serie-ECO250 (ohne Rahmen) Kasettendosen mit Tubusmontagesatz.

für der Ausgleichung dem Belag.
Materialstärke: 2 mm

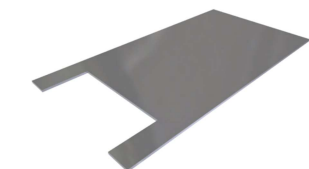


ECO250 TUM2 Rm

Artikel	Größen (mm)		Materialstärke (mm)	VPE (St.)	Gw. (kg)	EAN	Bestellnummer
	Breit.	Länge					
ECO250 TUM2 Rm	235	235	2	1	0,75	77123 51	950BL250X250RMT2

Gebürsteter Edelstahl Einlegeblech für Serie-ECO250 Kasettendosen mit Rahmen und Tubusmontagesatz.

für der Ausgleichung dem Belag.
Materialstärke: 2 mm

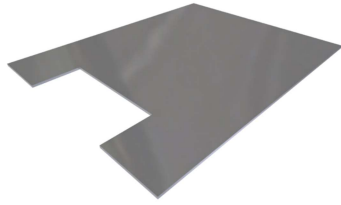


F140 Rm

Artikel	Größen (mm)		Materialstärke (mm)	VPE (St.)	Gw. (kg)	EAN	Bestellnummer
	Breit.	Länge					
F140 Rm	129	239	2	1	0,43	77123 06	950BL140X250RM01

Gebürsteter Edelstahl Einlegebleche für F140S Kasettendosen. für der Ausgleichung dem Belag.
Materialstärke: 2 mm

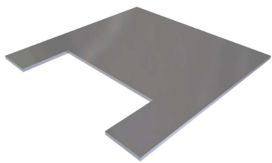
EINBAUGERÄTE UND ZUBEHÖRE



F200 Rm

Artikel	Größen (mm)		Materialstärke (mm)	VPE (St.)	Gw. (kg)	EAN	Bestellnummer
	Breit.	Länge					
F200 Rm	189	239	2	1	0,66	77123 20	950BL200X250RM01

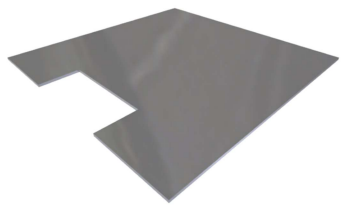
Gebürsteter Edelstahl Einlagebleche für F200S Kasettendosen.
für der Ausgleichung dem Belag.
Materialstärke: 2 mm



V125 Rm

Artikel	Größen (mm)		Materialstärke (mm)	VPE (St.)	Gw. (kg)	EAN	Bestellnummer
	Breit.	Länge					
V125 Rm	114	114	2	1	0,17	77122 90	950BL125X125RM01

Gebürsteter Edelstahl Einlagebleche für V125 Slim Kasettendosen.
für der Ausgleichung dem Belag.
Materialstärke: 2 mm



V200 Rm

Artikel	Größen (mm)		Materialstärke (mm)	VPE (St.)	Gw. (kg)	EAN	Bestellnummer
	Breit.	Länge					
V200 Rm	189	189	2	1	0,53	77123 13	950BL200X200RM01

Gebürsteter Edelstahl Einlagebleche für V200 Slim Kasettendosen.
für der Ausgleichung dem Belag.
Materialstärke: 2 mm

/EINBAUGERÄTE UND ZUBEHÖRE

TUBUS, TUBUSMONTAGESATZ



Tubus

Artikel	VPE (St.)	EAN	Bestellnummer
Tubus	1	18104 40	950tubus

Tubus für Tubusmontagesatz.
Vernickelt.
Für 23 mm Beläge.



Tubusmontagesatz

Artikel	VPE (St.)	EAN	Bestellnummer
Tubusmontagesatz	1	18104 43	950tubuskivezető

Tubusmontagesatz für Tubus. Bei Benutzung ragt es aus dem Boden raus. (Stolpergefahr).
Mit Dichtung.
Vernickelt.



Tubusöffner

Artikel	VPE (St.)	EAN	Bestellnummer
Tubusöffner	1	77125 35	950tubusnyitó

Gerät für Tubusöffnung. Sein Design sorgt für eine einfache Bedienung.
Bedienung.
Edelstahl.



EINBAUGERÄTE UND ZUBEHÖRE

BEFESTIGUNGSKLAMMERN



ZEO B1

Artikel	Klemmbereich	VPE (St.)	Gw. (kg)	EAN	Bestellnummer
ZEO B1	Bis zu 27 mm	1	0,04	20222 21	950ZEOB1000000000001

Befestigungsklammer.
Für Serie-C und -ECO Kasettendosen.
Der Klemmbereich für Serie-C Kasettendosen: 2-16 mm.
Der Klemmbereich für Serie-ECO Kasettendosen: 13-27 mm.



ZEO B2

Artikel	Klemmbereich	VPE (St.)	Gw. (kg)	EAN	Bestellnummer
ZEO B2	Bis zu 44 mm	1	0,04	20222 38	95035203201000000001

Klammern für Doppelboden.
Für Serie-C und -ECO Kasettendosen.
Der Klemmbereich dem Doppelboden für Serie-C Kasettendosen: 17-33 mm.
Der Klemmbereich für Serie-ECO Kasettendosen:

- Mit 10 mm Kasettendeckel Innenmaß: 18-34 mm,
- Mit 20 mm Kasettendeckel Innenmaß: 28-44 mm.



ZEO B3

Artikel	Klemmbereich	VPE (St.)	Gw. (kg)	EAN	Bestellnummer
ZEO B3	Bis zu 60 mm	1	0,04	20330 10	95035203301000000001

Klammern für Doppelboden.
Für Serie-C und -ECO Kasettendosen.
Der Klemmbereich dem Doppelboden für Serie-C Kasettendosen: 34-49 mm.
Der Klemmbereich für Serie-ECO Kasettendosen:

- Mit 10 mm Kasettendeckel Innenmaß: 35-50 mm,
- Mit 20 mm Kasettendeckel Innenmaß: 45-60 mm.

/EINBAUGERÄTE UND ZUBEHÖRE

NIVELLIERBARE HÖHENERWEITERUNG

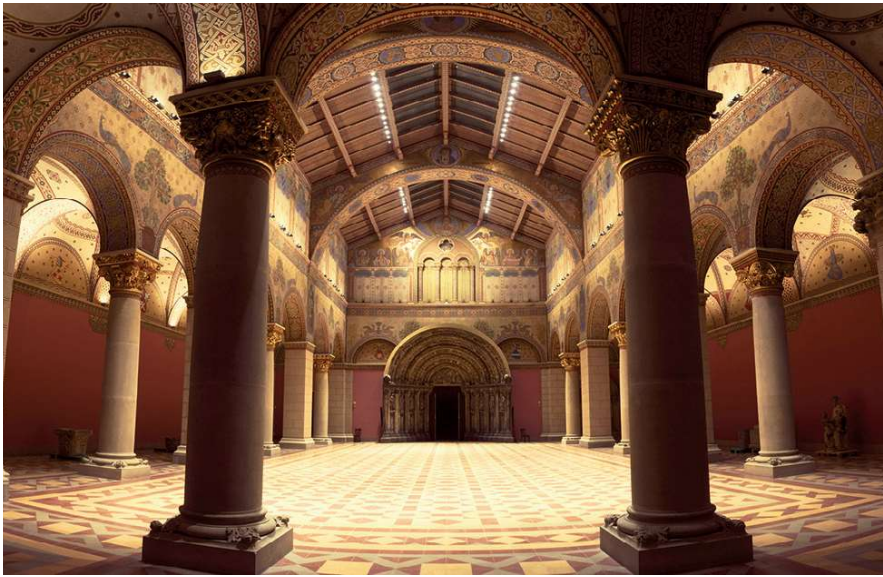


HW HÖHENERWEITERUNG

Artikel	Größen (mm)			Nivellierbereich	Kasettendose	VPE (St.)	Gw. (kg)	EAN	Bestellnummer
	Breit.	Länge	Höhe						
HW Q200 20-70	250	200	80	20-70	V125, V200	1	1,6	77138 91	950HW200x200EM2070
HW Q200 100-150	250	200	160	100-150	V125, V200	1	1,7	77139 07	950HW200x200EM1015
HW Q250 20-70	300	250	80	20-70	F200, F250, ECO250	1	2,3	77139 14	950HW250x250EM2070
HW Q250 100-150	300	250	160	100-150	F200, F250, ECO250	1	2,4	77139 21	950HW250x250EM1015
HW Q300 20-70	350	300	80	20-70	C305	1	3,1	77139 38	950HW300x300EM2070
HW Q300 100-150	350	300	160	100-150	C305	1	3,2	77139 45	950HW300x300EM1015

Nivellierbare Höhererweiterung für Serie-C, -ECO Kasettendosen mit Nivellierstützen, und auch für Serie-F, -V Kasettendosen.

/REFERENZEN*



Rumänischer Saal, Museum der Schönen Künste, Budapest, @szepmnuveszeti.hu



Hilton Hotel, Budapest, Ofener Burgviertel, @ceglass.eu



Radisson Blu Carlton Hotel, Pressburg, @travelguide.sk



Puskás Aréna, Budapest @168.hu

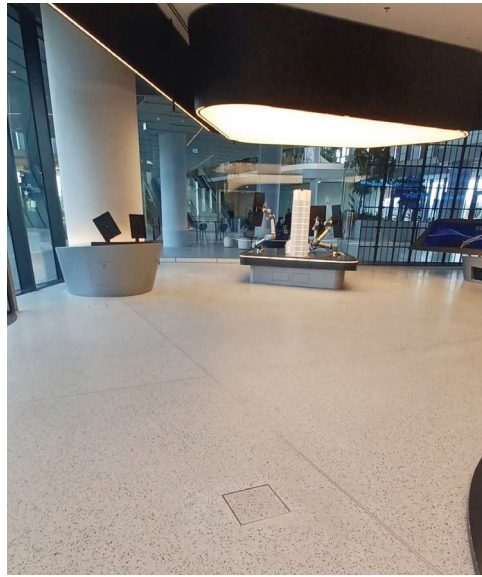


MOME 3. Campus, @mome.hu

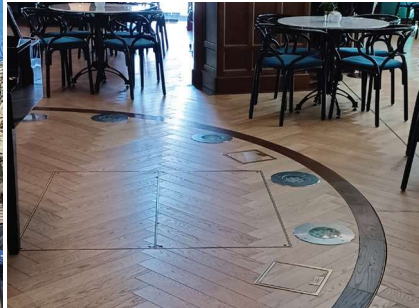


Bürogebäude Corvin 5-6, @welovebudapest.com

/REFERENZEN*



MOL CAMPUS, Budapest



Matild Palace, Budapest



Átrium Park, Budapest, @ujiroda.hu



Aston Martin, Budapest



Porsche Centrum, Budapest



Nationalen Leichtathletik-Zentrum, Budapest, @magyarepito.hu

ELECTRAPLAN

www.electraplan.eu

Besuchen Sie unsere Seiten
Folgen Sie uns:



www.youtube.com/@electraplantermelokft.8838/featured



www.facebook.com/electraplantermelo



<https://hu.linkedin.com/company/electraplan-kft-femmegmunkalas-es-femszerkezetgyartas?trk=similar-pages>



<https://www.instagram.com/electraplankft/>

Ihr Handelspartner:



Electraplan-Termelő Kft.
2030 Érd, Budafoki út 10.
Magyarország
Tel.: +36 23 521 300
info@electraplan.hu
www.electraplan.eu
www.electraplan.hu

