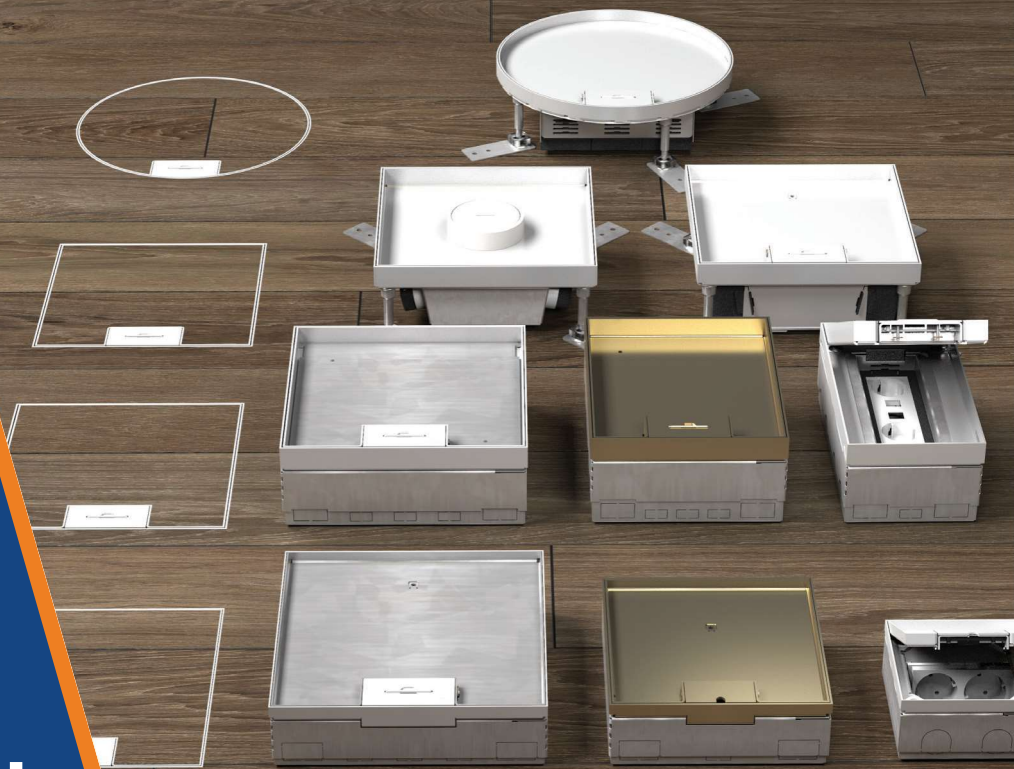


**MAGYAR**  
**2024/2025**

**ELECTRAPLAN**

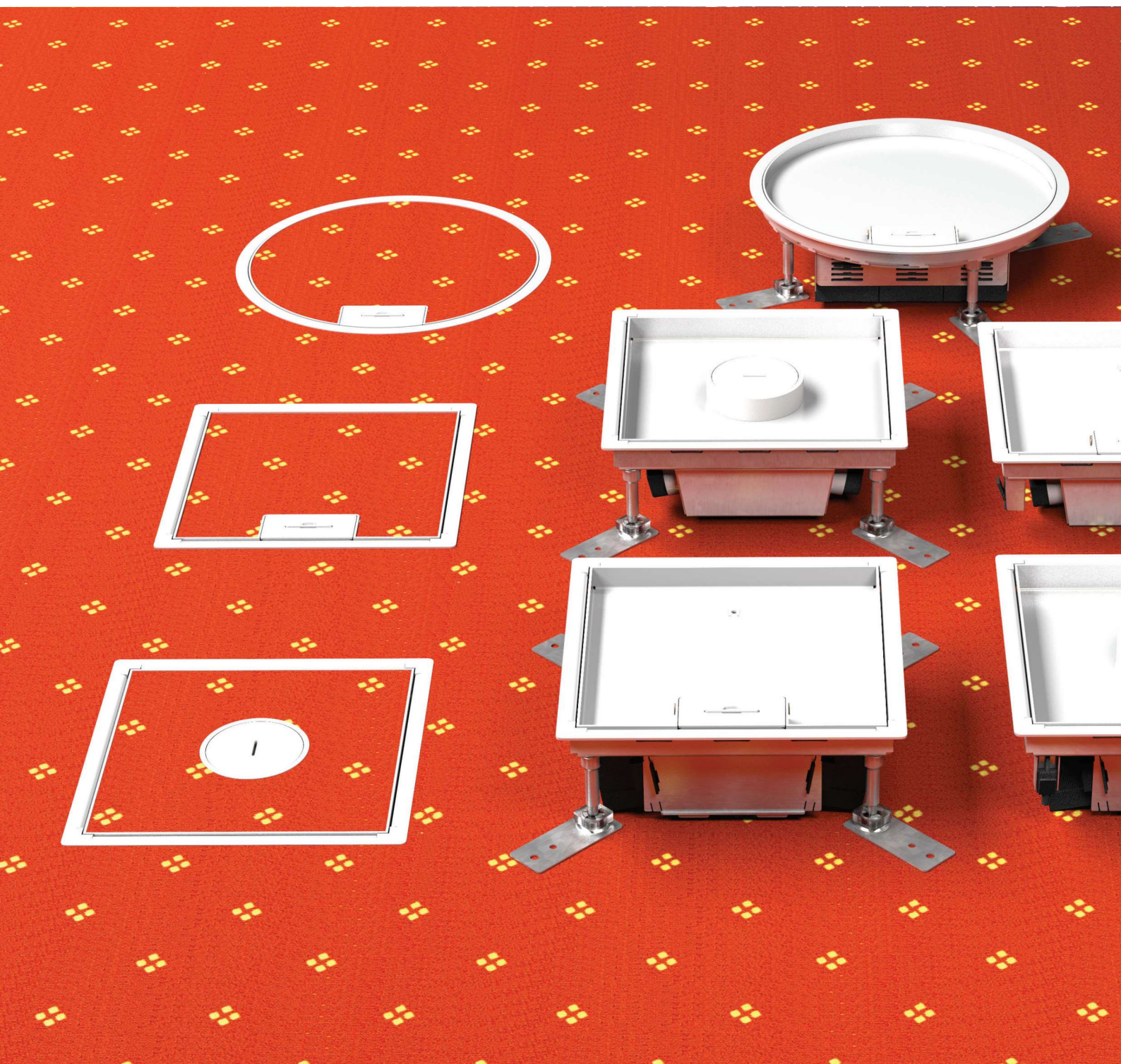


**PADLÓDOBOZOK**

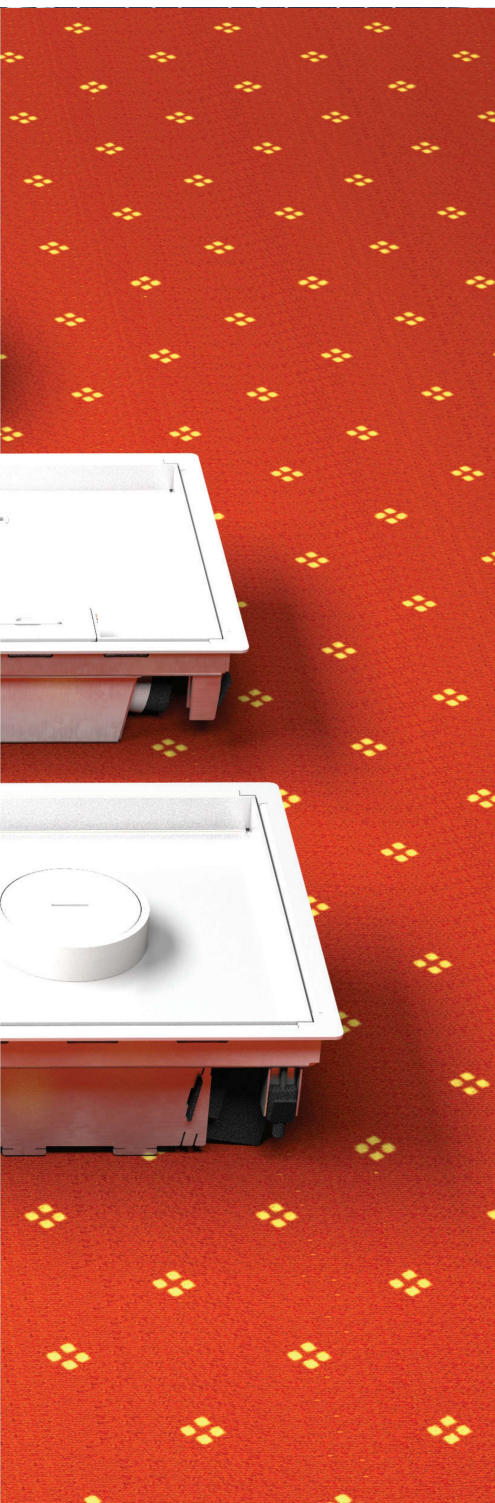




# /TARTALOMJEGYZÉK







04

BEMUTATKOZÁS

08

PADLÓCSATORNÁK

14

BETONDOBOZOK

18

KAZETTAFEDELEK

22

ILLESZTŐKERETEK

28

MŰANYAG ÉLŰ CSAPÓFEDELEK

36

KAZETTÁS PADLÓDOBOZOK

62

IP-VÉDETTÉGŰ PADLÓDOBOZOK

66

SZERELVÉNYEK ÉS TARTOZÉKOK

82

REFERENCIÁK

86

TANÚSÍTVÁNYOK



# /BEMUTATKOZÁS



Érdi központ



Vésztői telephely

Az Electraplan-Termelő Kft. 1994-ben kezdte meg a működését villamos szerelési anyagok kereskedelme és gyártása területén. A kezdetek óta számos további tevékenységgel, termékkel és szolgáltatással bővült a kínálatunk. Fő tevékenységünk a fémmegmunkálás, amelyben egyedi megoldásokat alkalmazunk a különböző termékeink gyártásában. Érdi központunk mellett három vármegyében is rendelkezünk gyártó és termelőüzemmel (Vésztő, Nyírád, Óhíd). Gyártásunkat különböző sajtoló-, hegesztő és darabológépek mellett, CNC lézervágó, csőlézer, profilozó – és élhajlító gépek segítségével végezzük. Folyamatosan bővülő gépparkunk a megnövekvő és egyedi igények kielégítését teszi lehetővé. Cégünk széleskörűen képzett szakemberei korszerű tervezőprogramokkal dolgoznak, melyekkel a már meglévő és új termékek fejlesztését végzik.



Nyírádi telephely



Óhidi telephely





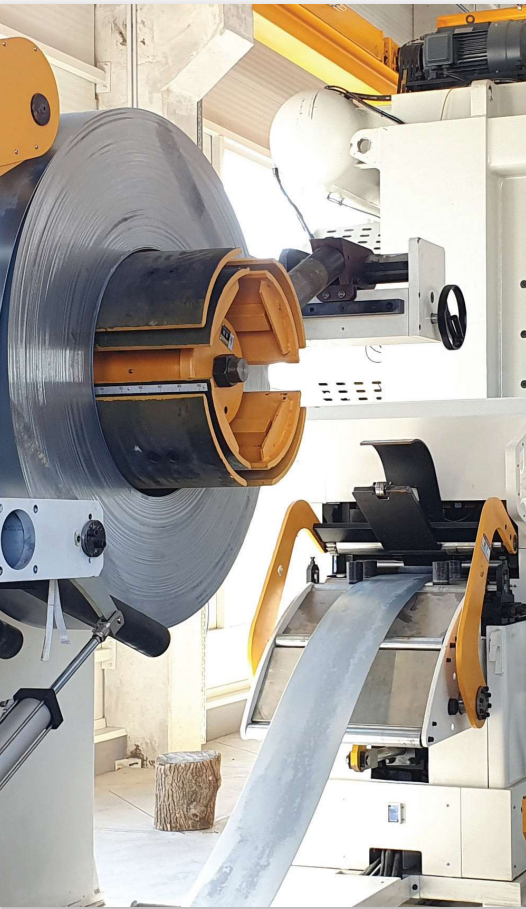


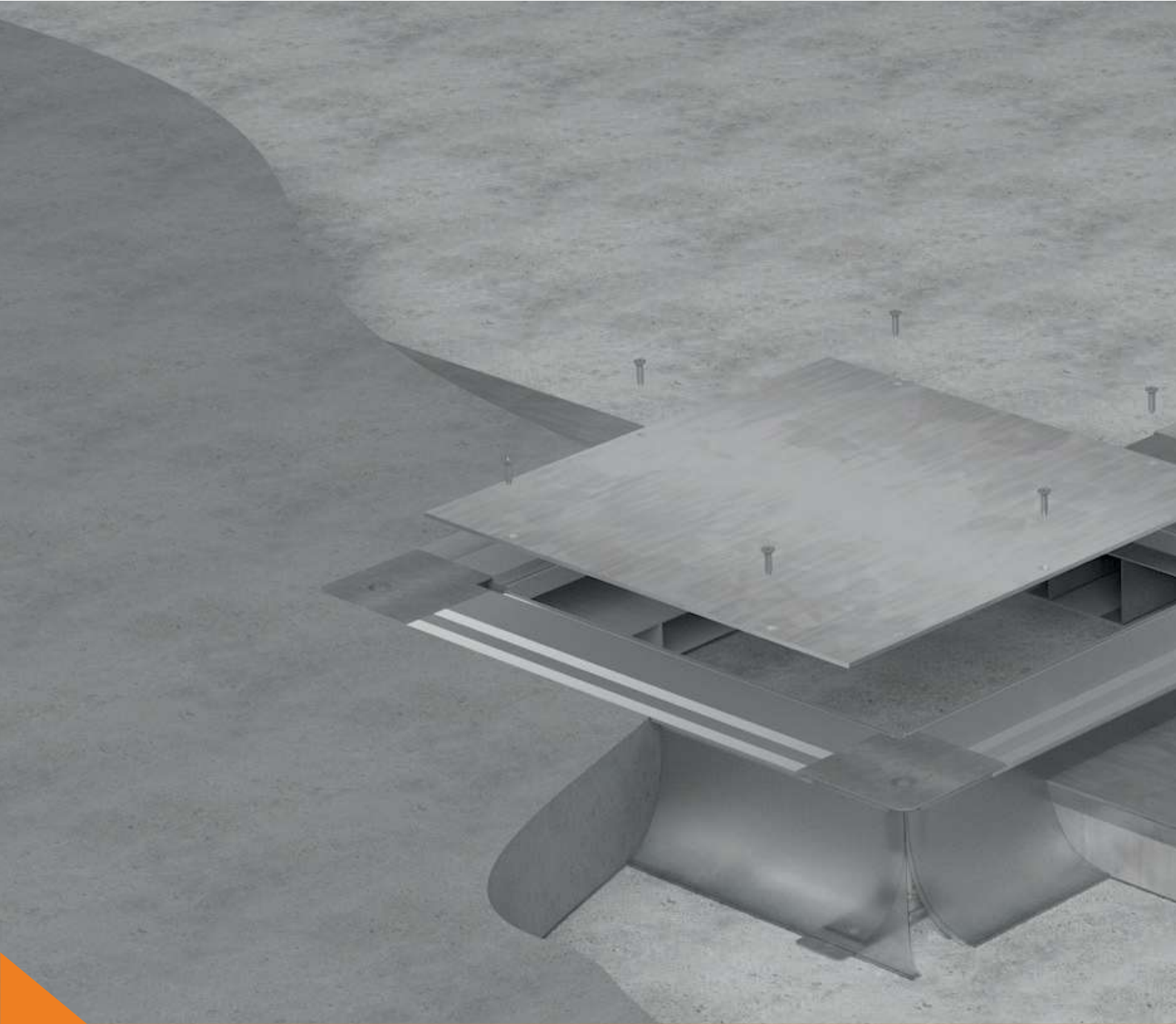


# /GYÁRTÁS



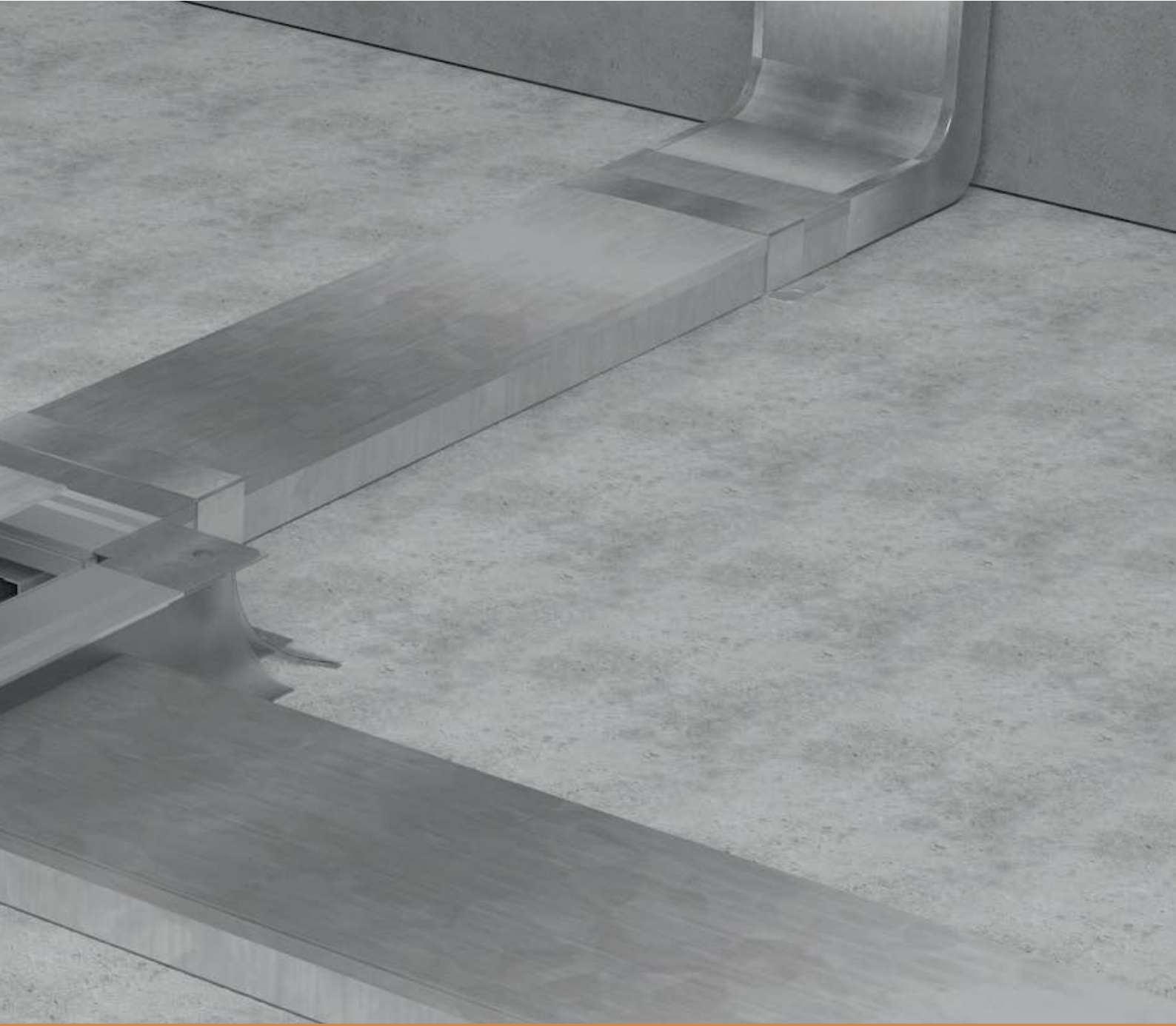






# **PADLÓCSATORNÁK**





# /PADLÓCSATORNÁK

Padlócsatornák	Külső méretek (mm)			Sarokelem	Kengyel	Bilincs	Végzáró elem
	Szél.	Hossz.	Mag.				
EUK 190...	190	2500	28	EUKK 190...	EUKB 190...	EUKS 190...	EUK 190...
			38				
			48				
EUK 240...	240	2500	28	EUKK 240...	EUKB 240...	EUKS 240...	EUK 240...
			38				
EUK 340...	340	2500	28	EUKK 340...	EUKB 340...	EUKS 340...	EUK 340...
			38				
			48				

**FONTOS:** Az aljzat magassága a csatorna felett legalább 40 mm legyen!

## PADLÓCSATORNÁK

### EUK PADLÓCSATORNA



Cikknév	Külső méretek (mm)			Felosztás	Cs.e. (m)	Súly (kg)	EAN	Rendelési szám
	Szél.	Hossz.	Mag.					
EUK 190.28-2	190	2500	28	2 rekeszes	2,5	7,8	77125 59	950EUK 190 28 2
EUK 190.38-2	190	2500	38	2 rekeszes	2,5	8,2	77125 66	950EUK 190 38 2
EUK 190.48-2	190	2500	48	2 rekeszes	2,5	8,6	77125 73	950EUK 190 48 2
EUK 190.28-3	190	2500	28	3 rekeszes	2,5	8,6	77125 80	950EUK 190 28 3
EUK 190.38-3	190	2500	38	3 rekeszes	2,5	9	77125 97	950EUK 190 38 3
EUK 190.48-3	190	2500	48	3 rekeszes	2,5	9,6	77126 03	950EUK 190 48 3
EUK 240.28-2	240	2500	28	2 rekeszes	2,5	9,2	77126 10	950EUK 240 28 2
EUK 240.38-2	240	2500	38	2 rekeszes	2,5	9,6	77126 27	950EUK 240 38 2
EUK 240.48-2	240	2500	48	2 rekeszes	2,5	10	77126 34	950EUK 240 48 2
EUK 240.28-3	240	2500	28	3 rekeszes	2,5	9,8	77126 41	950EUK 240 28 3
EUK 240.38-3	240	2500	38	3 rekeszes	2,5	10,4	77126 58	950EUK 240 38 3
EUK 240.48-3	240	2500	48	3 rekeszes	2,5	11	77126 65	950EUK 240 48 3
EUK 340.28-2	340	2500	28	2 rekeszes	2,5	12,2	77126 72	950EUK 340 28 2
EUK 340.38-2	340	2500	38	2 rekeszes	2,5	12,6	77126 89	950EUK 340 38 2
EUK 340.48-2	340	2500	48	2 rekeszes	2,5	13	77126 96	950EUK 340 48 2
EUK 340.28-3	340	2500	28	3 rekeszes	2,5	12,8	77127 02	950EUK 340 28 3
EUK 340.38-3	340	2500	38	3 rekeszes	2,5	13,4	77127 19	950EUK 340 38 3
EUK 340.48-3	340	2500	48	3 rekeszes	2,5	14	77127 26	950EUK 340 48 3

Padlócsatorna padló alatti szereléshez, vezetékek esztrich alatti elvezetéséhez.



# PADLÓCSATORNÁK

## SAROKELEMÉK

### EUKK KÖNYÖK



Cikknév	Külső méretek (mm)			Felosztás	Cs.e. (db)	Súly (kg)	EAN	Rendelési szám
	Szél.	Hossz.	Mag.					
<b>EUKK 190.28-2</b>	190	200	28	2 rekeszes	1	1,1	77127 33	950EUKK 190 28 2
<b>EUKK 190.38-2</b>	190	200	38	2 rekeszes	1	1,15	77127 40	950EUKK 190 38 2
<b>EUKK 190.48-2</b>	190	200	48	2 rekeszes	1	1,2	77127 57	950EUKK 190 48 2
<b>EUKK 190.28-3</b>	190	200	28	3 rekeszes	1	1,2	77127 64	950EUKK 190 28 3
<b>EUKK 190.38-3</b>	190	200	38	3 rekeszes	1	1,25	77127 71	950EUKK 190 38 3
<b>EUKK 190.48-3</b>	190	200	48	3 rekeszes	1	1,3	77127 88	950EUKK 190 48 3
<b>EUKK 240.28-2</b>	240	200	28	2 rekeszes	1	1,3	77127 95	950EUKK 240 28 2
<b>EUKK 240.38-2</b>	240	200	38	2 rekeszes	1	1,35	77128 01	950EUKK 240 38 2
<b>EUKK 240.48-2</b>	240	200	48	2 rekeszes	1	1,4	77128 18	950EUKK 240 48 2
<b>EUKK 240.28-3</b>	240	200	28	3 rekeszes	1	1,4	77128 25	950EUKK 240 28 3
<b>EUKK 240.38-3</b>	240	200	38	3 rekeszes	1	1,45	77128 32	950EUKK 240 38 3
<b>EUKK 240.48-3</b>	240	200	48	3 rekeszes	1	1,5	77128 49	950EUKK 240 48 3
<b>EUKK 340.28-2</b>	340	200	28	2 rekeszes	1	1,7	77128 56	950EUKK 340 28 2
<b>EUKK 340.38-2</b>	340	200	38	2 rekeszes	1	1,75	77128 63	950EUKK 340 38 2
<b>EUKK 340.48-2</b>	340	200	48	2 rekeszes	1	1,8	77128 70	950EUKK 340 48 2
<b>EUKK 340.28-3</b>	340	200	28	3 rekeszes	1	1,8	77128 87	950EUKK 340 28 3
<b>EUKK 340.38-3</b>	340	200	38	3 rekeszes	1	1,85	77128 94	950EUKK 340 38 3
<b>EUKK 340.48-3</b>	340	200	48	3 rekeszes	1	1,9	77129 00	950EUKK 340 48 3

Padlócsatorna sarokelem padlócsatorna függőleges irányváltatásához, vezetékek elvezetéséhez.

Felső lemez rádiusza: 40 mm.

## PADLÓCSATORNA KIEGÉSZÍTŐK

### EUKB KENGYEL

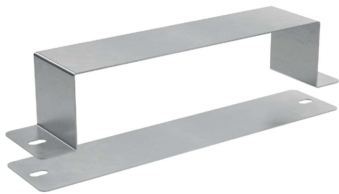


Cikknév	Külső méretek (mm)			Anyagvastagság (mm)	Cs.e. (db)	Súly (kg)	EAN	Rendelési szám
	Szél.	Hossz.	Mag.					
<b>EUKB 190.28</b>	190	50	28	1	1	0,11	77129 17	950EUKB 190 28
<b>EUKB 190.38</b>	190	50	38	1	1	0,12	77129 24	950EUKB 190 38
<b>EUKB 190.48</b>	190	50	48	1	1	0,13	77129 31	950EUKB 190 48
<b>EUKB 240.28</b>	240	50	28	1	1	0,13	77129 48	950EUKB 240 28
<b>EUKB 240.38</b>	240	50	38	1	1	0,14	77129 55	950EUKB 240 38
<b>EUKB 240.48</b>	240	50	48	1	1	0,15	77129 62	950EUKB 240 48
<b>EUKB 340.28</b>	340	50	28	1	1	0,18	77129 79	950EUKB 340 28
<b>EUKB 340.38</b>	340	50	38	1	1	0,19	77129 86	950EUKB 340 38
<b>EUKB 340.48</b>	340	50	48	1	1	0,2	77129 93	950EUKB 340 48

Padlócsatorna aljzathoz rögzítéséhez.

# /PADLÓCSATORNÁK

## EUKS BILINCS



Cikknév	Külső méretek (mm)			Anyagvastagság (mm)	Cs.e. (db)	Súly (kg)	EAN	Rendelési szám
	Szél.	Hossz.	Mag.					
<b>EUKS 190.28</b>	190	50	28	1	1	0,21	77130 06	950EUKS 190 28
<b>EUKS 190.38</b>	190	50	38	1	1	0,22	77130 13	950EUKS 190 38
<b>EUKS 190.48</b>	190	50	48	1	1	0,23	77130 20	950EUKS 190 48
<b>EUKS 240.28</b>	240	50	28	1	1	0,25	77130 37	950EUKS 240 28
<b>EUKS 240.38</b>	240	50	38	1	1	0,26	77130 44	950EUKS 240 38
<b>EUKS 240.48</b>	240	50	48	1	1	0,27	77130 51	950EUKS 240 48
<b>EUKS 340.28</b>	340	50	28	1	1	0,33	77130 68	950EUKS 340 28
<b>EUKS 340.38</b>	340	50	38	1	1	0,34	77130 75	950EUKS 340 38
<b>EUKS 340.48</b>	340	50	48	1	1	0,35	77130 82	950EUKS 340 48

Padlócsatorna elemek összekötéséhez.

## EUKÉ VÉGZÁRÓ ELEM



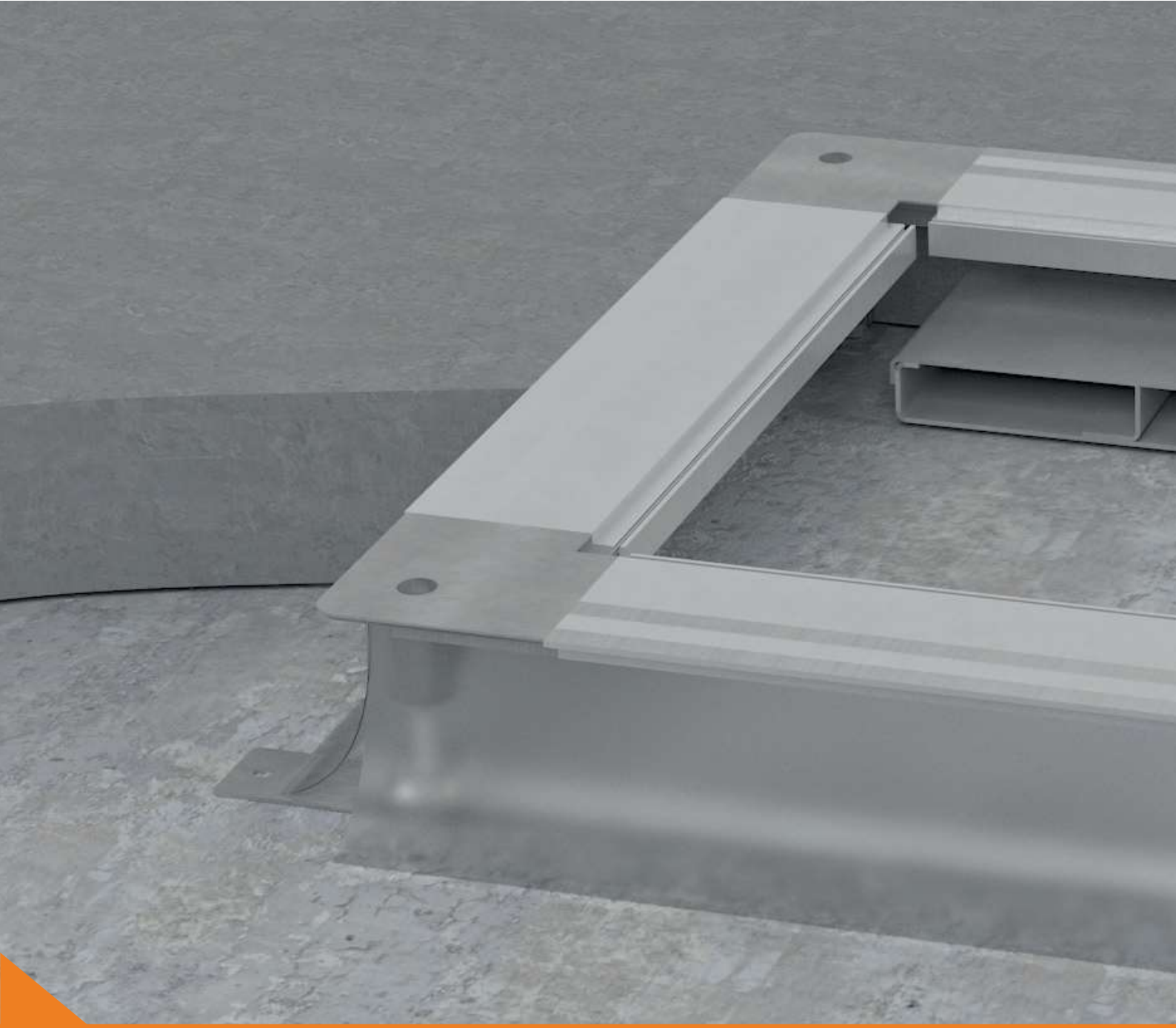
Cikknév	Külső méretek (mm)			Anyagvastagság (mm)	Cs.e. (db)	Súly (kg)	EAN	Rendelési szám
	Szél.	Hossz.	Mag.					
<b>EUKÉ 190.28</b>	190	20	28	1	1	0,1	77130 99	950EUKÉ 190 28
<b>EUKÉ 190.38</b>	190	20	38	1	1	0,11	77131 05	950EUKÉ 190 38
<b>EUKÉ 190.48</b>	190	20	48	1	1	0,12	77131 12	950EUKÉ 190 48
<b>EUKÉ 240.28</b>	240	20	28	1	1	0,12	77131 29	950EUKÉ 240 28
<b>EUKÉ 240.38</b>	240	20	38	1	1	0,13	77131 36	950EUKÉ 240 38
<b>EUKÉ 240.48</b>	240	20	48	1	1	0,14	77131 43	950EUKÉ 240 48
<b>EUKÉ 340.28</b>	340	20	28	1	1	0,18	77131 50	950EUKÉ 340 28
<b>EUKÉ 340.38</b>	340	20	38	1	1	0,19	77131 67	950EUKÉ 340 38
<b>EUKÉ 340.48</b>	340	20	48	1	1	0,2	77131 74	950EUKÉ 340 48

Padlócsatorna elemek végzárásához.



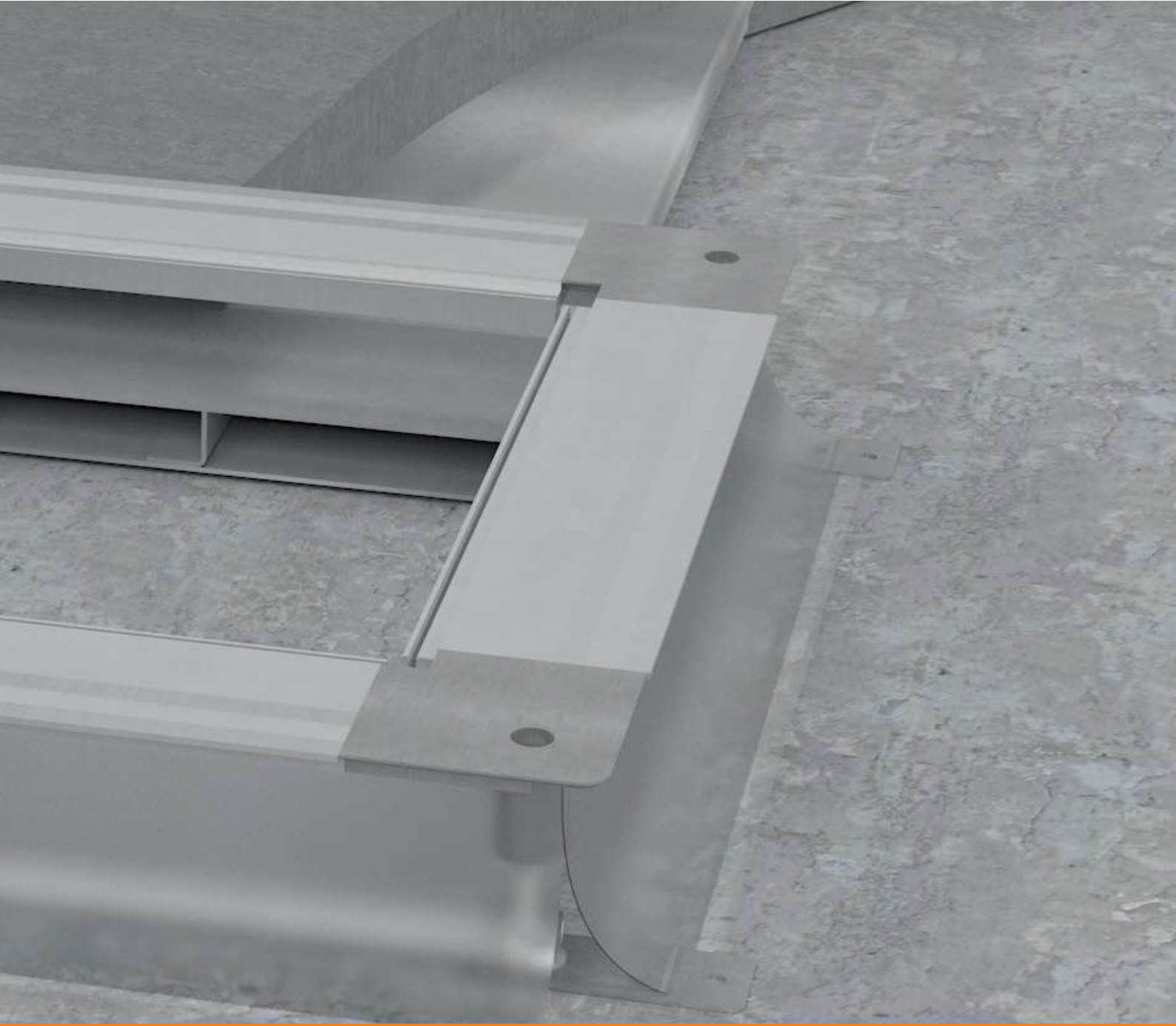
# PADLÓCSATORNÁK





# BETONDOBOZOK





# /BETONDOBOZOK

	Beton-dobozok	Külső méretek (mm)			Belső méret (mm)		Kazetta-fedelek	Szerelő-keretek	Padló-dobozok
		Szél.	Hossz.	Mag.	Szél.	Hossz.			
Univerzális beton-dobozok	UDH 2	426	426	50-110	290	290	UFKK Q2...	UDM2...	ECO, F, V
				120-170					
Univerzális beton-dobozok	UDH 3	497	497	50-110	360	360	UFKK Q3...	UDM3...	C, ECO, F, V
				120-170					
Közvetlen beton-dobozok	UDH E2	384	283	50-110	245	146	-	-	KD1 E2...
				120-170					
	UDH E4	384	427	50-110	244	287	-	-	KD1 E4...
				120-170					
	UDH Q2	365	365	50-110	224	224	-	-	KD1 Q2..., KD1 Q12...
120-170									
UDH ECO250	393	393	50-110	252	252	-	-	ECO	

## UNIVERZÁLIS BETONDOBOZOK

### UDH 2



Cikknév	Külső méretek (mm)			Belső méretek (mm)		Cs.e. (db)	Súly (kg)	EAN	Rendelési szám
	Szél.	Hossz.	Mag.	Szél.	Hossz.				
UDH 2 50-110	426	426	50-110	290	290	1	3,03	21047 29	9502520508201
UDH 2 120-170	426	426	120-170	290	290	1	3,54	21047 36	9502521208201

ECO-, F-, és V-sorozatú kazettás padlódobozokhoz és műanyag élű csapófedelekhez UDM2 illesztőkeretek használatával, illetve UFKK Q2 kazettafedelekhez. Különböző szintezési tartományokkal.

### UDH 3



Cikknév	Külső méretek (mm)			Belső méretek (mm)		Cs.e. (db)	Súly (kg)	EAN	Rendelési szám
	Szél.	Hossz.	Mag.	Szél.	Hossz.				
UDH 3 50-110	497	497	50-110	360	360	1	4	21047 67	9502530508201
UDH 3 120-170	497	497	120-170	360	360	1	4	21048 04	9502531208201

C-, ECO-, F-, és V-sorozatú kazettás padlódobozokhoz és műanyag élű csapófedelekhez UDM3 illesztőkeretek használatával, illetve UFKK Q3 kazettafedelekhez. Különböző szintezési tartományokkal.



## KÖZVETLEN BETONDOBOZOK:

### UDH E2



Cikknév	Külső méretek (mm)			Belső méretek (mm)		Cs.e. (db)	Súly (kg)	EAN	Rendelési szám
	Szél.	Hossz.	Mag.	Szél.	Hossz.				
<b>UDH E2 50-110</b>	384	283	50-110	245	146	1	2,2	77020 24	9542503148201

KD1 E2-sorozatú műanyag élű csapófedelekhöz.

### UDH E4



Cikknév	Külső méretek (mm)			Belső méretek (mm)		Cs.e. (db)	Súly (kg)	EAN	Rendelési szám
	Szél.	Hossz.	Mag.	Szél.	Hossz.				
<b>UDH E4 50-110</b>	384	427	50-110	244	287	1	2,2	77039 91	9542513148201

KD1 E4-sorozatú műanyag élű csapófedelekhöz.

### UDH Q2



Cikknév	Külső méretek (mm)			Belső méretek (mm)		Cs.e. (db)	Súly (kg)	EAN	Rendelési szám
	Szél.	Hossz.	Mag.	Szél.	Hossz.				
<b>UDH Q2 50-110</b>	365	365	50-110	230	230	1	2,9	77019 80	9542553148201
<b>UDH Q2 120-170</b>	365	365	120-170	230	230	1	2,9	77074 18	9542553149201

KD1 Q2- és Q12-sorozatú műanyag élű csapófedelekhöz.  
Különböző szintezési tartományokkal.

### UDH ECO250



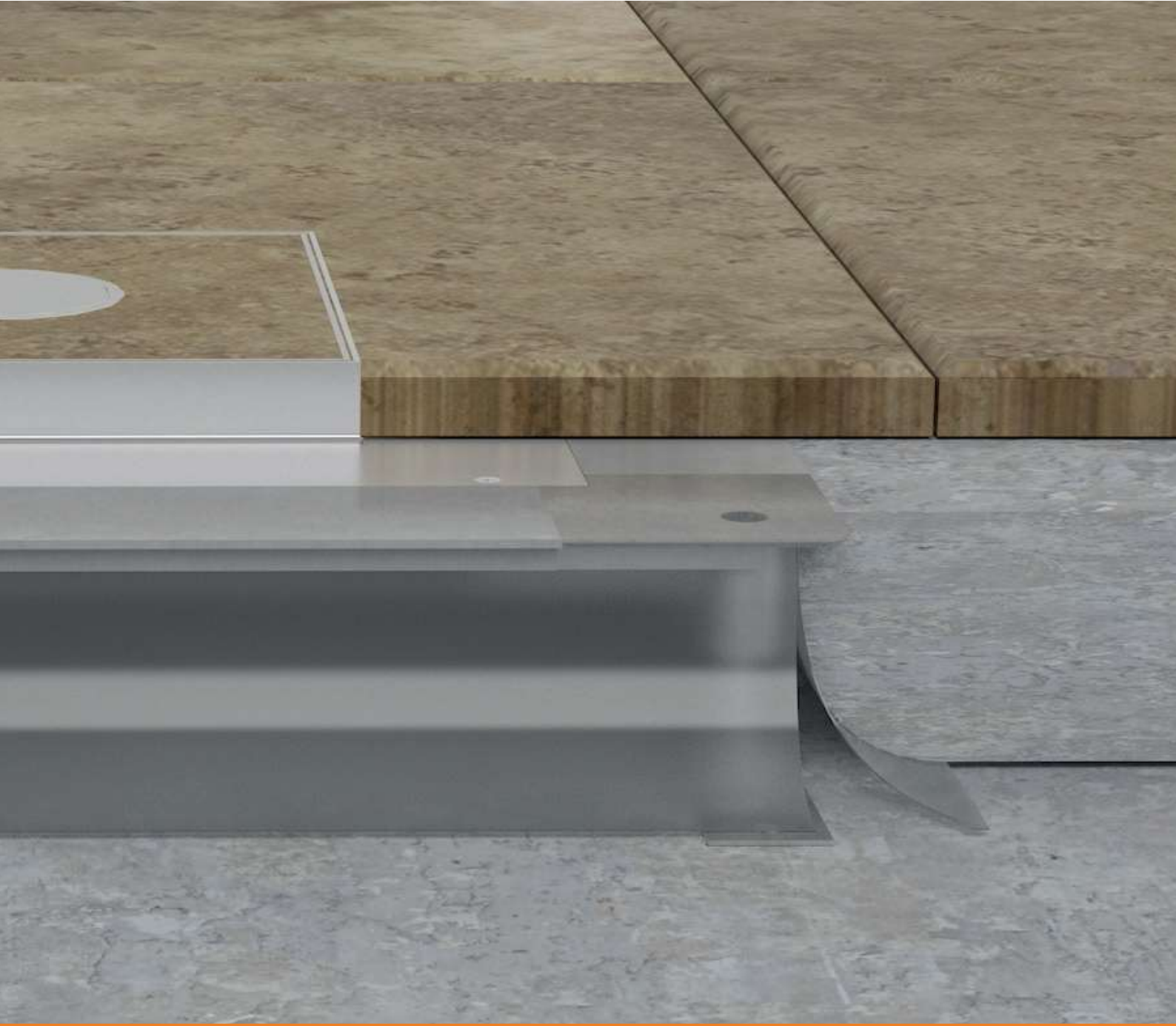
Cikknév	Külső méretek (mm)			Belső méretek (mm)		Cs.e. (db)	Súly (kg)	EAN	Rendelési szám
	Szél.	Hossz.	Mag.	Szél.	Hossz.				
<b>UDH ECO250 50-110</b>	393	393	50-110	252	252	1	3,1	77131 98	950UDH252x25250110

ECO250-sorozatú padlódobozokhoz.



# KAZETTAFEDELEK



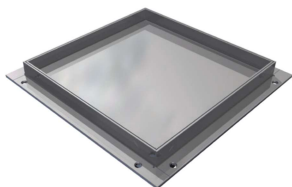


# /KAZETTAFEDELEK

Kazettafedelek	Méreték (mm)		Beépíthető burkolat vastagsága (mm)	Fedél típusa	Betondoboz
	Szél.	Hossz.			
UFKK Q2 BL	250	250	20	vakfedél behúzó/kötöző	UDH 2
UFKK Q2 LE	250	250	20	vezetékkivezetős	UDH 2
UFKK Q2 TUM	250	250	23	tubuskivezetős	UDH 2
UFKK Q3 BL	250	250	20	vakfedél behúzó/kötöző	UDH 3
UFKK Q3 LE	250	250	20	vezetékkivezetős	UDH 3
UFKK Q3 TUM	250	250	23	tubuskivezetős	UDH 3

## KAZETTAFEDELEK UDH 2 BETONDOBOZOKHOZ:

### UFKK Q2 BL



Cikknév	Külső méretek (mm)		Beépíthető burkolat vastagsága (mm)	Cs.e. (db)	Súly (kg)	EAN	Rendelési szám
	Szél.	Hossz.					
UFKK Q2 BL E20	250	250	20	1	2,58	77124 05	950UFKK Q2BL E20

UDH 2 betondobozokhoz.  
Kazetta vakfedél.

### UFKK Q2 LE

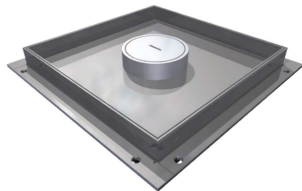


Cikknév	Külső méretek (mm)		Beépíthető burkolat vastagsága (mm)	Cs.e. (db)	Súly (kg)	EAN	Rendelési szám
	Szél.	Hossz.					
UFKK Q2 LE E20	250	250	20	1	2,93	77124 12	950UFKK Q2LE E20

UDH 2 betondobozokhoz.  
Vezetékkivezetős kazettafedél.  
Szerelvényezhető 12 férőhelyre, 3 db 3GB 569 8M szerelvénykehellyel.



## UFKK Q2 TUM

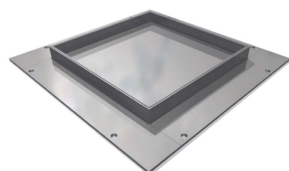


Cikknév	Külső méretek (mm)		Beépíthető burkolat vastagsága (mm)	Cs.e. (db)	Súly (kg)	EAN	Rendelési szám
	Szél.	Hossz.					
<b>UFKK Q2 TUM E20</b>	250	250	23	1	3,11	77124 29	950UFKK Q2TUM E20

UDH 2 betondobozokhoz.  
Tubuskivezetős kazettafedél.  
Szerelvényezhető 12 férőhelyre, 3 db 3GB 569 8M szerelvénykehelyel.

## KAZETTAFEDELEK UDH 3 BETONDOBOZOKHOZ:

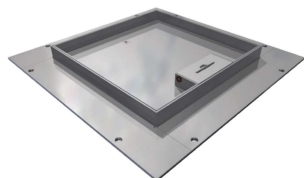
### UFKK Q3 BL



Cikknév	Külső méretek (mm)		Beépíthető burkolat vastagsága (mm)	Cs.e. (db)	Súly (kg)	EAN	Rendelési szám
	Szél.	Hossz.					
<b>UFKK Q3 BL E20</b>	250	250	20	1	3,96	77124 36	950UFKK Q3BL E20

UDH 3 betondobozokhoz.  
Kazetta vakfedél.

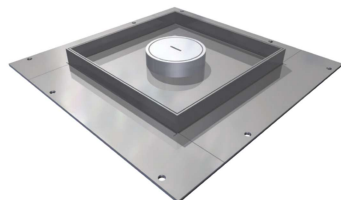
### UFKK Q3 LE



Cikknév	Külső méretek (mm)		Beépíthető burkolat vastagsága (mm)	Cs.e. (db)	Súly (kg)	EAN	Rendelési szám
	Szél.	Hossz.					
<b>UFKK Q3 LE E20</b>	250	250	20	1	4,42	77124 43	950UFKK Q3LE E20

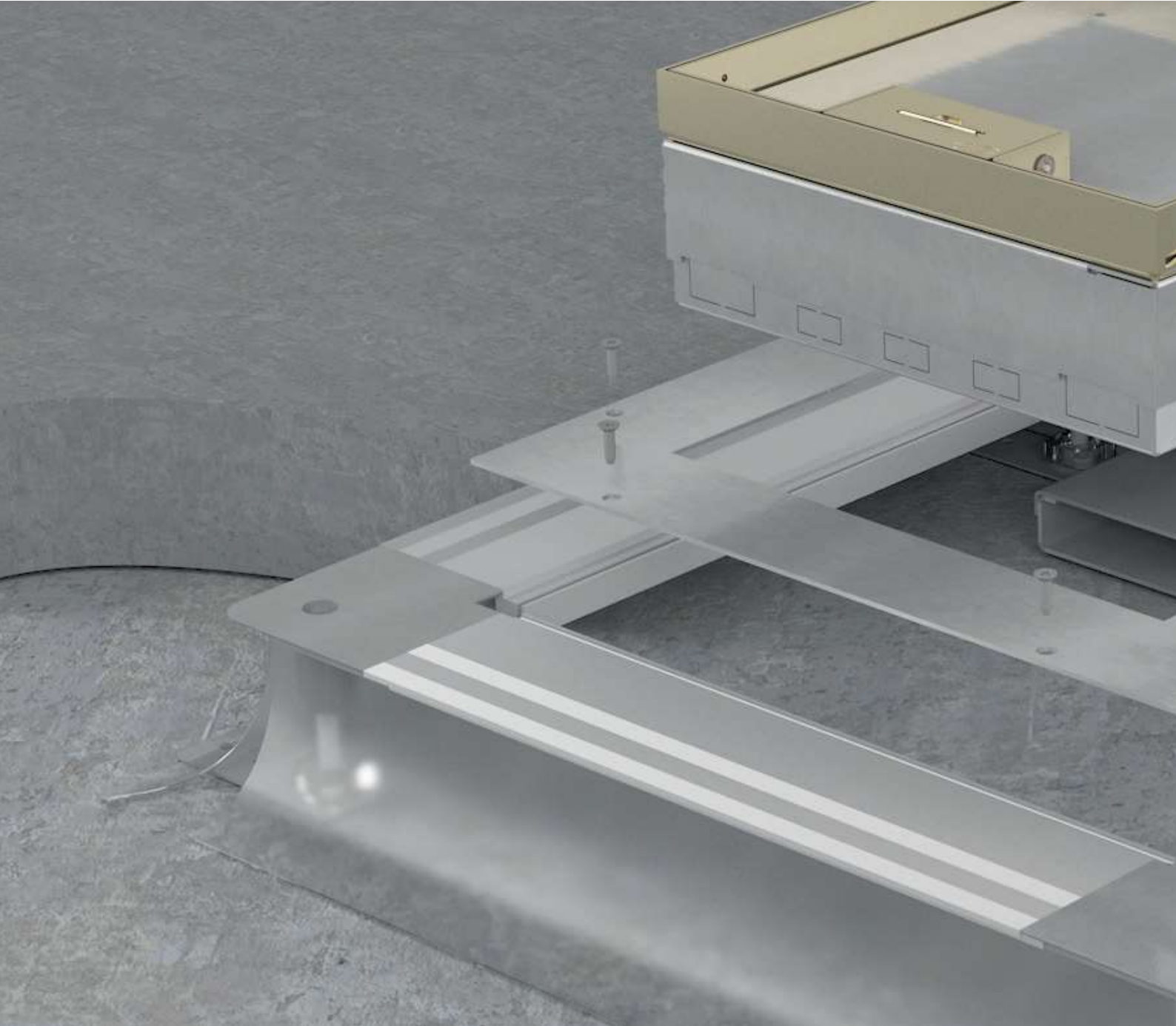
UDH 3 betondobozokhoz.  
Vezetékkivezetős kazettafedél.  
Szerelvényezhető 12 férőhelyre, 3 db 3GB 569 8M szerelvénykehelyel.

### UFKK Q3 TUM

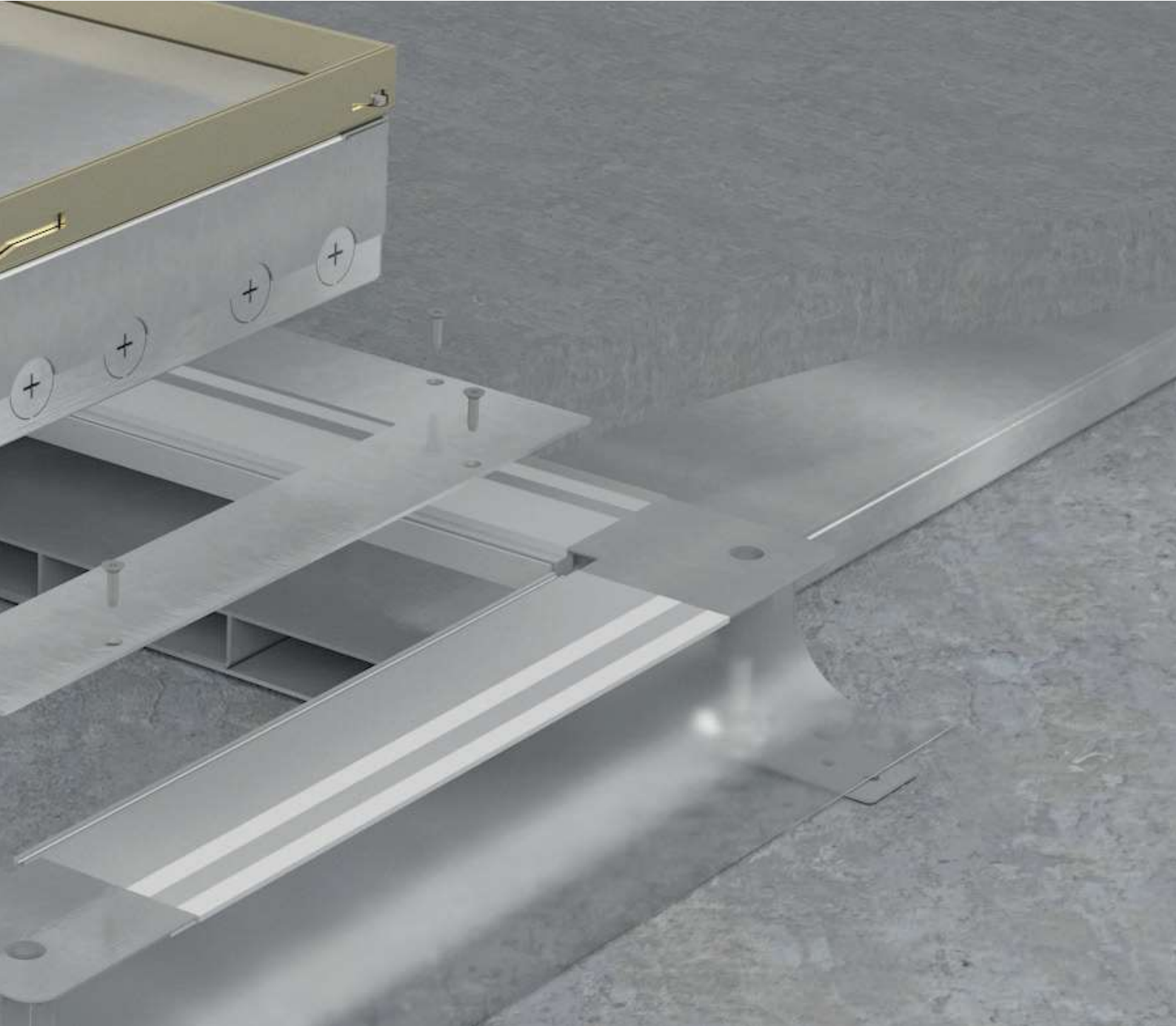


Cikknév	Külső méretek (mm)		Beépíthető burkolat vastagsága (mm)	Cs.e. (db)	Súly (kg)	EAN	Rendelési szám
	Szél.	Hossz.					
<b>UFKK Q3 TUM E20</b>	250	250	23	1	5,56	77124 50	950UFKK Q3TUM E20

UDH 3 betondobozokhoz.  
Tubuskivezetős kazettafedél.  
Szerelvényezhető 12 férőhelyre, 3 db 3GB 569 8M szerelvénykehelyel.



# ILLESZTŐKERETEK



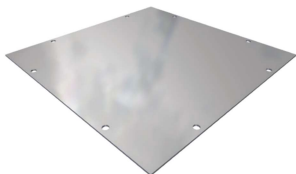


# /ILLESZTŐKERETEK

Illesztőkeretek	Beépíthető padlódoboz/ csapófedél	Betondoboz	Illesztőkeretek	Beépíthető padlódoboz	Betondoboz
UDM2 BL	-	UDH 2	UDM3 BL	-	UDH 3
UDM2 E2	KD1 E245	UDH 2	UDM3 Ø305	C-sorozat	UDH 3
UDM2 Q2	KD1 Q2S, KD1 Q12S	UDH 2	UDM3 E2	KD1 E245	UDH 3
UDM2 250×250	ECO-sorozat	UDH 2	UDM3 E4	KD1 E4S	UDH 3
			UDM3 Q2	KD1 Q2S, KD1 Q12S	UDH 3
			UDM3 250×250	ECO-sorozat	UDH 3

## ILLESZTŐKERETEK UDH 2 BETONDOBOZOKHOZ:

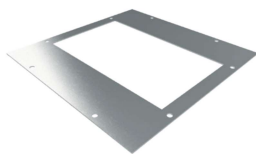
### UDM2 BL



Cikknév	Külső méretek (mm)		Betondoboz	Cs.e. (db)	Súly (kg)	EAN	Rendelési szám
	Szél.	Hossz.					
UDM2 BL	290	290	UDH 2	1	2,68	20155 99	9502529206103

UDH 2 betondobozokhoz.  
Vak illesztőkeret.

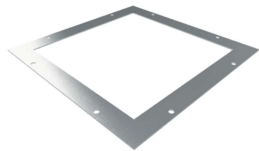
### UDM2 E2



Cikknév	Belső méretek (mm)		Betondoboz	Cs.e. (db)	Súly (kg)	EAN	Rendelési szám
	Szél.	Hossz.					
UDM2 E2	248	148	UDH 2	1	0,75	20156 05	9502529226103

UDH 2 betondobozokhoz.  
KD1 E245 műanyag élű csapófedelekhöz.

## UDM2 Q2



Cikknév	Belső méretek (mm)		Betondoboz	Cs.e. (db)	Súly (kg)	EAN	Rendelési szám
	Szél.	Hossz.					
<b>UDM2 Q2</b>	231	231	UDH 2	1	0,49	20156 29	9502529246103

UDH 2 betondobozokhoz.  
KD1 Q2S és KD1 Q12S műanyag élű csapófedelekhöz.

## UDM2 250×250

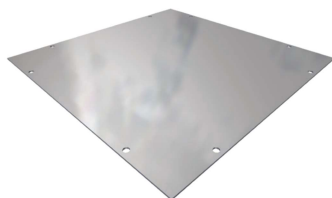


Cikknév	Belső méretek (mm)		Betondoboz	Cs.e. (db)	Súly (kg)	EAN	Rendelési szám
	Szél.	Hossz.					
<b>UDM2 250×250</b>	251	251	UDH 2	1	0,32	77121 08	950UDM2250X250EM01

UDH 2 betondobozokhoz.  
ECO-sorozatú padlódobozokhoz.

## ILLESZTŐKERETEK UDH 3 BETONDOBOZOKHOZ:

### UDM3 BL



Cikknév	Külső méretek (mm)		Betondoboz	Cs.e. (db)	Súly (kg)	EAN	Rendelési szám
	Szél.	Hossz.					
<b>UDM3 BL</b>	360	360	UDH 3	1	4,16	20158 34	9502539206103

UDH 3 betondobozokhoz.  
Vak illesztőkeret.

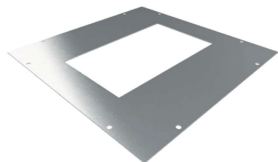
### UDM3 Ø305



Cikknév	Belső méretek (mm)		Betondoboz	Cs.e. (db)	Súly (kg)	EAN	Rendelési szám
	Szél.	Hossz.					
<b>UDM3 Ø305</b>	Ø307		UDH 3	1	0,86	77121 77	950UDM33050000EM01

UDH 3 betondobozokhoz.  
C-sorozatú padlódobozokhoz.

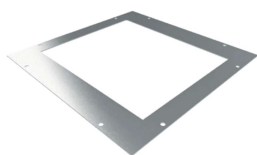
## UDM3 E2



Cikknév	Belső méretek (mm)		Betondoboz	Cs.e. (db)	Súly (kg)	EAN	Rendelési szám
	Szél.	Hossz.					
<b>UDM3 E2</b>	248	148	UDH 3	1	1,46	77132 04	9502539226103

UDH 3 betondobozokhoz.  
KD1 E245 műanyag élű csapófedelekhöz.

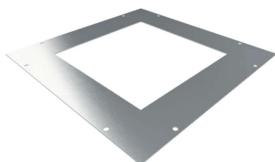
## UDM3 E4



Cikknév	Belső méretek (mm)		Betondoboz	Cs.e. (db)	Súly (kg)	EAN	Rendelési szám
	Szél.	Hossz.					
<b>UDM3 E4</b>	248	298	UDH 3	1	0,91	77132 11	9502539286103

UDH 3 betondobozokhoz.  
KD1 E4S műanyag élű csapófedelekhöz.

## UDM3 Q2



Cikknév	Belső méretek (mm)		Betondoboz	Cs.e. (db)	Súly (kg)	EAN	Rendelési szám
	Szél.	Hossz.					
<b>UDM3 Q2</b>	231	231	UDH 3	1	1,2	77132 28	9502539246103

UDH 3 betondobozokhoz.  
KD1 Q2S és KD1 Q12S műanyag élű csapófedelekhöz.

## UDM3 250×250



Cikknév	Belső méretek (mm)		Betondoboz	Cs.e. (db)	Súly (kg)	EAN	Rendelési szám
	Szél.	Hossz.					
<b>UDM3 250×250</b>	251	251	UDH 3	1	0,32	77121 53	950UDM3250X250EM01

UDH 3 betondobozokhoz.  
ECO-sorozatú padlódobozokhoz.







# MŰANYAG ÉLŰ CSAPÓFEDELEK





# Műanyag élű csapófedelek

több színben, aljzatbetonhoz és álpadlóhoz, normál irodai terhelésre





# MŰANYAG ÉLŰ CSAPÓFEDELEK

Műanyag élű csapófedelek	Beülő méretek (mm)			Beépítési mélység min. (mm)	Beépíthető burkolat vastagsága (mm)	Beépíthető szerelvények száma		Szerelvények helye	
	Szél.	Hossz.	Mag.			db	típus	db	típus
<b>KD1 E245 R5</b>	247	147	55	55	5	4	MOSAIC 45	2	GB4 M4/45
<b>KD1 E245 K12</b>	247	147	55	55	12	4	MOSAIC 45	2	GB4 M4/45
<b>KD1 Q2S R5</b>	230	230	55	55	5	8	MOSAIC 45	2	GB4 M8/45
<b>KD3 Q2S R5</b>	230	230	55	55	5	8	MOSAIC 45	2	GB4 M8/45
<b>KD1 Q2S K12</b>	230	230	55	55	12	8	MOSAIC 45	2	GB4 M8/45
<b>KD1 E4S R5</b>	247	291	55	55	5	10	MOSAIC 45	2-2	GB4 M4/45 és GB4 M6/45
<b>KD1 E4S K12</b>	247	291	55	55	12	10	MOSAIC 45	2-2	GB4 M4/45 és GB4 M6/45
<b>KD3 E4S R5</b>	247	291	55	55	5	10	MOSAIC 45	2-2	GB4 M4/45 és GB4 M6/45
<b>KD3 Q12S R5</b>	230	230	70	70	5	12	MOSAIC 45	3	GB3 569 8M
<b>KDR1 R3R5</b>	Ø305		55	70	5	12	MOSAIC 45	3	GB3 569 8M
<b>KDR3 R3R5</b>	Ø305		55	70	5	12	MOSAIC 45	3	GB3 569 8M

## Elérhető színek:

-  **RAL 1019** - szürkebézs
-  **RAL 7011** - vasszürke
-  **RAL 9005** - mélyfekete



Aljzat típusa	Burkolat típusa	Perem	Betondoboz	Illesztőkeret univerzális betondobozhoz	
				UDH 2	UDH 3
Álpadló, beton*	Padlászőnyeg, PVC	igen	UDH E2	UDM2 E2	UDM3 E2
Beton*	Hidegburkolat, parketta	nem	UDH E2	UDM2 E2	UDM3 E2
Beton*	Padlászőnyeg, PVC	igen	UDH Q2	UDM2 Q2	UDM3 Q2
Álpadló	Padlászőnyeg, PVC	igen	-	-	-
Beton*	Hidegburkolat, parketta	nem	UDH Q2	UDM2 Q2	UDM3 Q2
Beton*	Padlászőnyeg, PVC	igen	UDH E4	-	UDM3 E4
Beton*	Hidegburkolat, parketta	nem	UDH E4	-	UDM3 E4
Álpadló	Padlászőnyeg, PVC	igen	-	-	-
Álpadló	Padlászőnyeg, PVC	igen	-	-	-
Álpadló, beton*	Padlászőnyeg, PVC	igen	UDH 3	-	UDM3 Ø305
Álpadló	Padlászőnyeg, PVC	igen	UDH 3	-	UDM3 Ø305

\*Betonaljzatba építéshez betondoboz szükséges. Lásd 16.o.

# MŰANYAG ÉLŰ CSAPÓFEDELEK

## KD1 E245



Cikknév	Méreték (mm)			B. burkolat vastagsága (mm)	Férőhely (db)	Cs.e. (db)	Súly (kg)	Rendelési szám*
	Szél.	Hossz.	Mag.					
<b>KD1 E245 R5</b>	247	147	55	5	4	1	1,25	950KD1E245R5 [RAL]*
<b>KD1 E245 K12</b>	247	147	55	12	4	1	1,25	950KD1E245K12 [RAL]*

Álpadlóba építhető műanyag élű csapófedél, 247×147 mm, 4 férőhelyes.  
Burkolatvédő peremmel.

2 db 2 férőhelyes GB4 M4/45 szerelvénykehelyhez, 4 db MOSAIC 45 szerelvényhez.

Aljzatbetonba építés UDH E2 betondobozzal, vagy UDM2 E2 illesztőkerettel UDH 2 betondobozba, vagy UDM3 E2 illesztőkerettel UDH 3 betondobozba lehetséges.

Rendelhető színek: ● ● ●

## KD1 Q2S



Cikknév	Méreték (mm)			B. burkolat vastagsága (mm)	Férőhely (db)	Cs.e. (db)	Súly (kg)	Rendelési szám*
	Szél.	Hossz.	Mag.					
<b>KD1 Q2S R5</b>	230	230	55	5	8	1	1,49	950KD1Q2SR5 [RAL]*
<b>KD1 Q2S K12</b>	230	230	55	12	8	1	1,49	950KD1Q2SK12 [RAL]*
<b>KD3 Q2S R5</b>	230	230	55	5	8	1	1,49	950KD3Q2SR5 [RAL]*

**KD3:** Álpadlóba építhető műanyag élű csapófedél, 230×230 mm, 8 férőhelyes.

Burkolatvédő peremmel.

2 db 4 férőhelyes GB4 M8/45 szerelvénykehelyhez, 8 db MOSAIC 45 szerelvényhez.

**KD1:** Aljzatbetonba építés UDH Q2 betondobozzal, vagy UDM2 Q2S illesztőkerettel UDH 2 betondobozba, vagy UDM3 Q2S illesztőkerettel UDH 3 betondobozba lehetséges.

Rendelhető színek: ● ● ●

## KD1 E4S



Cikknév	Méreték (mm)			B. burkolat vastagsága (mm)	Férőhely (db)	Cs.e. (db)	Súly (kg)	Rendelési szám*
	Szél.	Hossz.	Mag.					
<b>KD1 E4S R5</b>	247	291	55	5	10	1	1,25	950KD1E4SR5 [RAL]*
<b>KD1 E4S K12</b>	247	291	55	12	10	1	1,25	950KD1E4SK12 [RAL]*
<b>KD1 E4S R5</b>	247	291	55	5	10	1	1,25	950KD3E4SR5 [RAL]*

**KD3:** Álpadlóba építhető műanyag élű csapófedél, 247×291 mm, 10 férőhelyes.

Burkolatvédő peremmel.

2 db 2 férőhelyes GB4 M4/45 és 2 db 3 férőhelyes GB4 M6/45 szerelvénykehelyhez, 10 db MOSAIC 45 szerelvényhez.

**KD1:** Aljzatbetonba építés UDH E4 betondobozzal, vagy UDM3 E4S illesztőkerettel UDH 3 betondobozba lehetséges.

Rendelhető színek: ● ● ●

## KD3 Q12S



Cikknév	Méreték (mm)			B. burkolat vastagsága (mm)	Férőhely (db)	Cs.e. (db)	Súly (kg)	Rendelési szám*
	Szél.	Hossz.	Mag.					
<b>KD1 Q12S R5</b>	230	230	55	5	12	1	2,99	950KD1Q12SR5-12 [RAL]*
<b>KD1 Q12S R12</b>	230	230	55	12	12	1	2,99	950KD1Q12SR12-12 [RAL]*
<b>KD3 Q12S R5</b>	230	230	55	5	12	1	2,99	950KD3Q12SR5-12 [RAL]*
<b>KD3 Q12S R12</b>	230	230	55	12	12	1	2,99	950KD3Q12SR12-12 [RAL]*

**KD3:** Álpadlóba építhető műanyag élű csapófedél, 230×230 mm, 12 férőhelyes.

Szőnyegleszorító peremmel.

3 db 4 férőhelyes GB3 569 8M szerelvénykehelyhez, 12 db MOSAIC 45 szerelvényhez.

Elsősorban padlószőnyeghez, vagy PVC-hez.

**KD1:** Aljzatbetonba építés UDH Q2 betondobozzal, vagy UDM2 Q12S illesztőkerettel UDH 2 betondobozba, vagy UDM3 Q12S illesztőkerettel UDH 3 betondobozba lehetséges.

Rendelhető színek: ● ● ●

\*A rendelési szám végére a kívánt szín RAL kódját írja. Választható színek:

1019

7011

9005

# MŰANYAG ÉLŰ CSAPÓFEDELEK





# **KAZETTÁS** **PADLÓDOBOZOK**





# /PADLÓDOBOZOK

A padlódobozok az erősáramú és adatátviteli ellátást biztosítják. A beépített szerelvények szabadon választhatóak, így minden igény kielégítésére alkalmasak. A szintezőlécek segítik a padló szintjéhez való tökéletes illeszkedést. A fémből készült padlódobozok ellenállóbbak a műanyagoktól, ugyanakkor elegáns és feltűnésmentes megjelenésükkel minden környezetben praktikus elhelyezhetőek. A telepítés után a rozsdamentes acél vagy a sárgaréz élek látszódnak. A padlódobozok kiválóan alkalmasak beton aljzatba, éppúgy, mint álpadlós és üreges padlós rendszerbe, kemény burkolatokhoz, padlószőnyeghez.

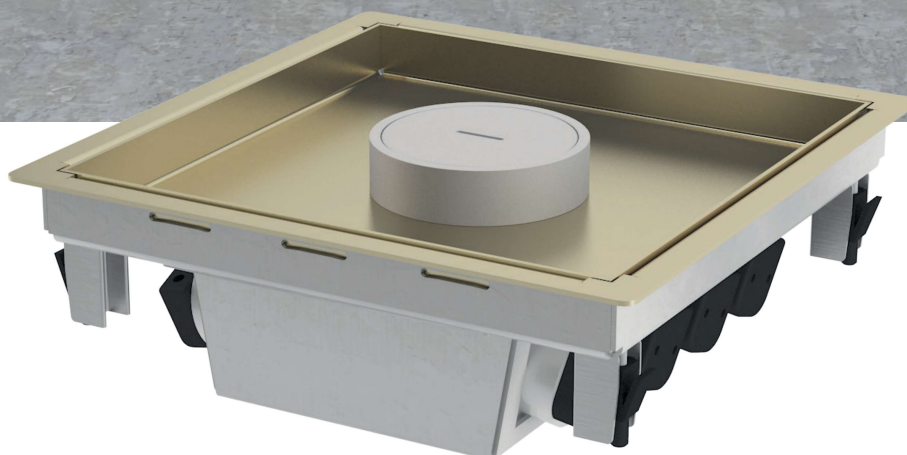


## SZERELÉS ALJZATBETONBA



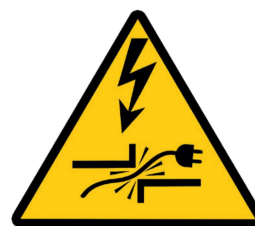


## SZERELÉS ÁLPADLÓBA



Nedvesen ápoltszárak helyiségbe

A padlótisztítás során nem képződhetnek tócsák, és nem nedvesedhet át a padlóburkolat. A padló alatti rendszer száraz minőségű helyiségekben alkalmazható.



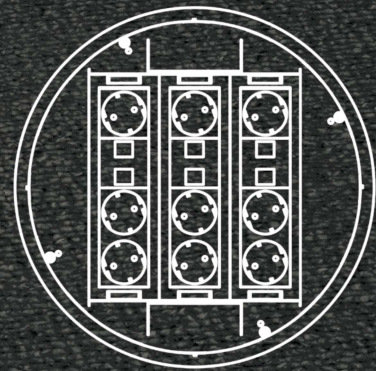
Kábelbecsípődés **veszély!**

A padlódobozba csatlakoztatott kábeleket a becsípődés elkerülése miatt, kizárólag a vezetékkivezetőn keresztül szabad vezetni! Minden esetben ügyelni kell arra, hogy a vezetékkivezető véletlen lecsukódás elleni reteszelt helyzetben legyen!



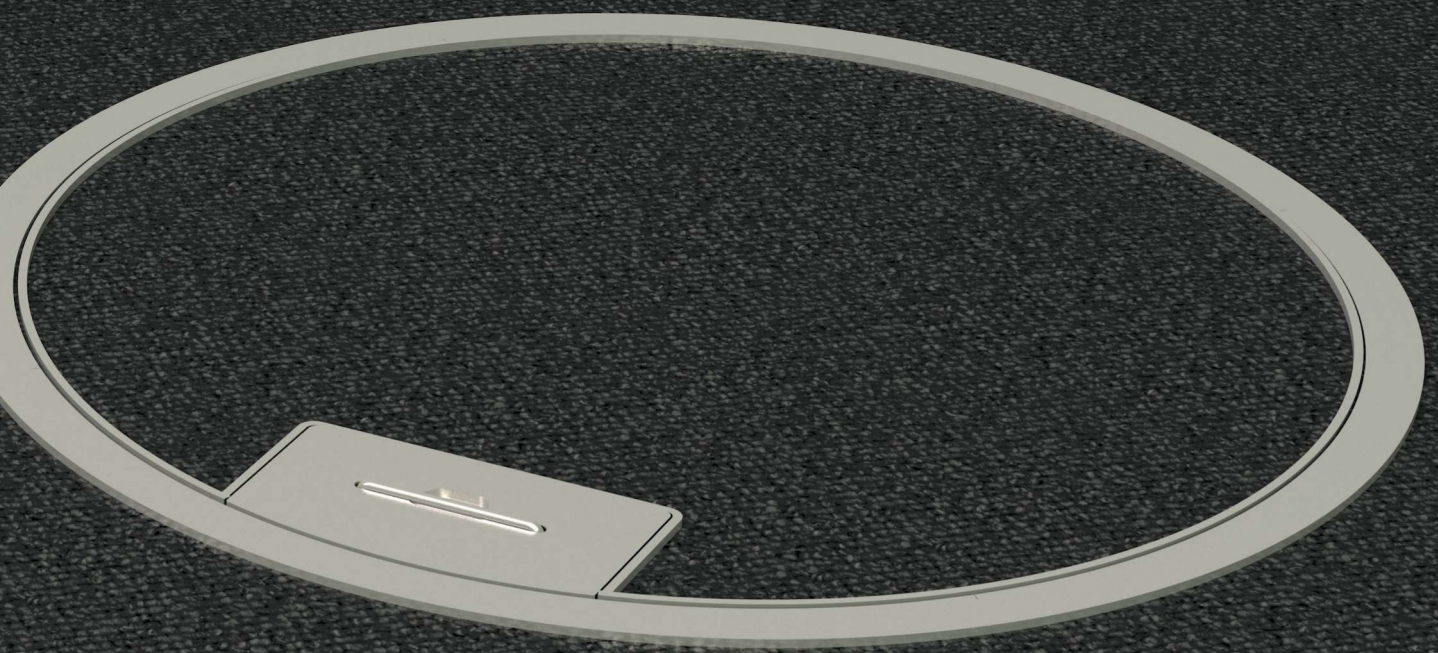
# C-sorozatú padlódobozok

kör alakú padlódobozok, normál irodai terheléshez



Szerelvényezhető 12 db MOSAIC 45 modullal, szerelvénykehellyel

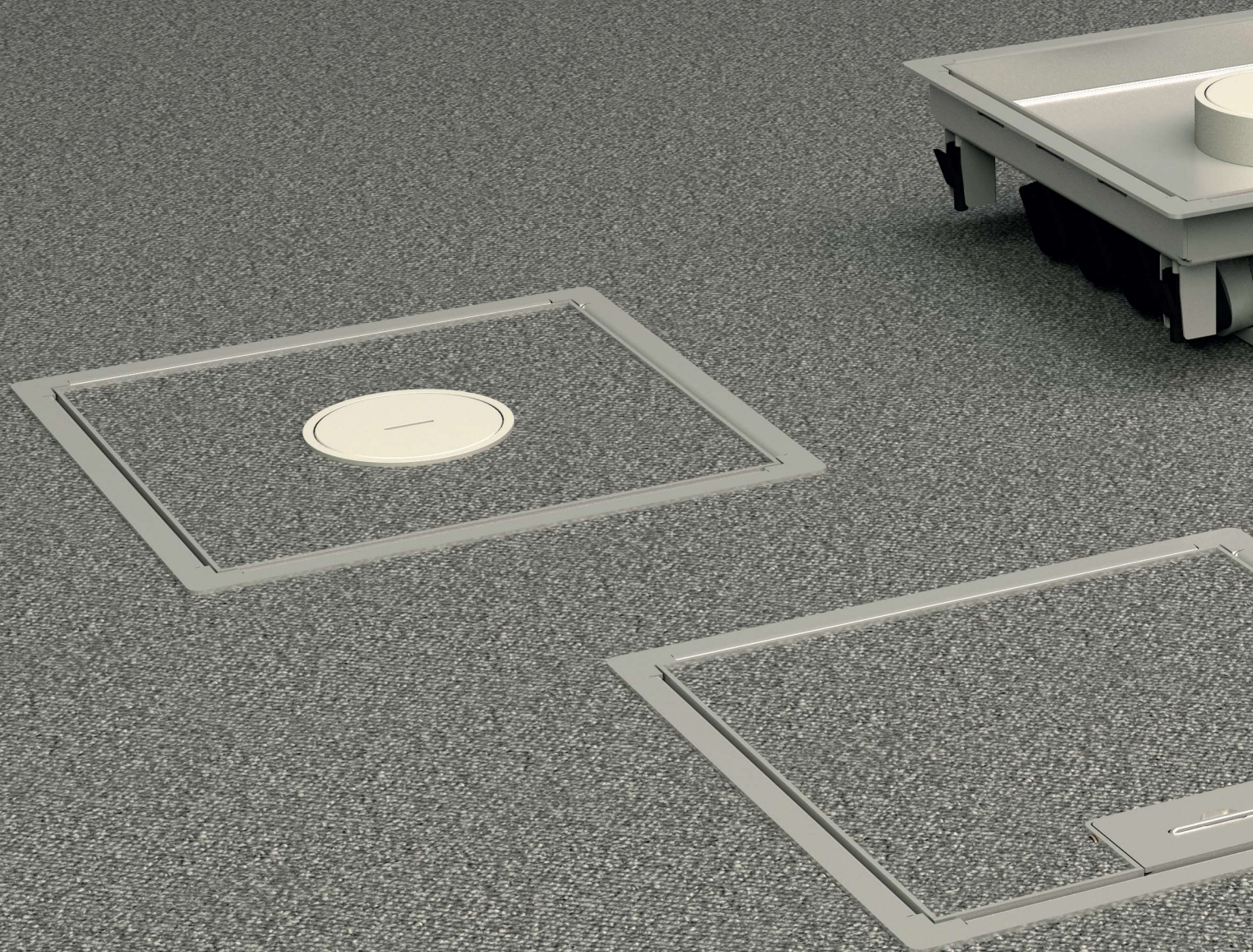






# ECO padlódobozok

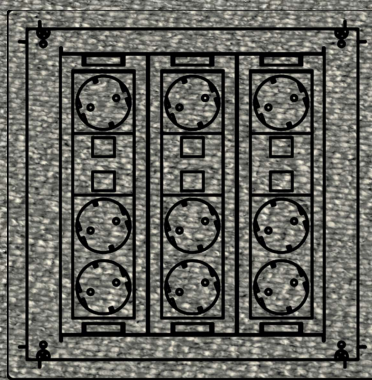
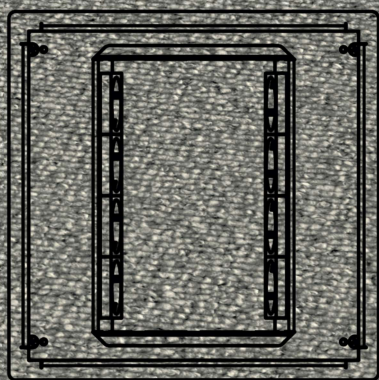
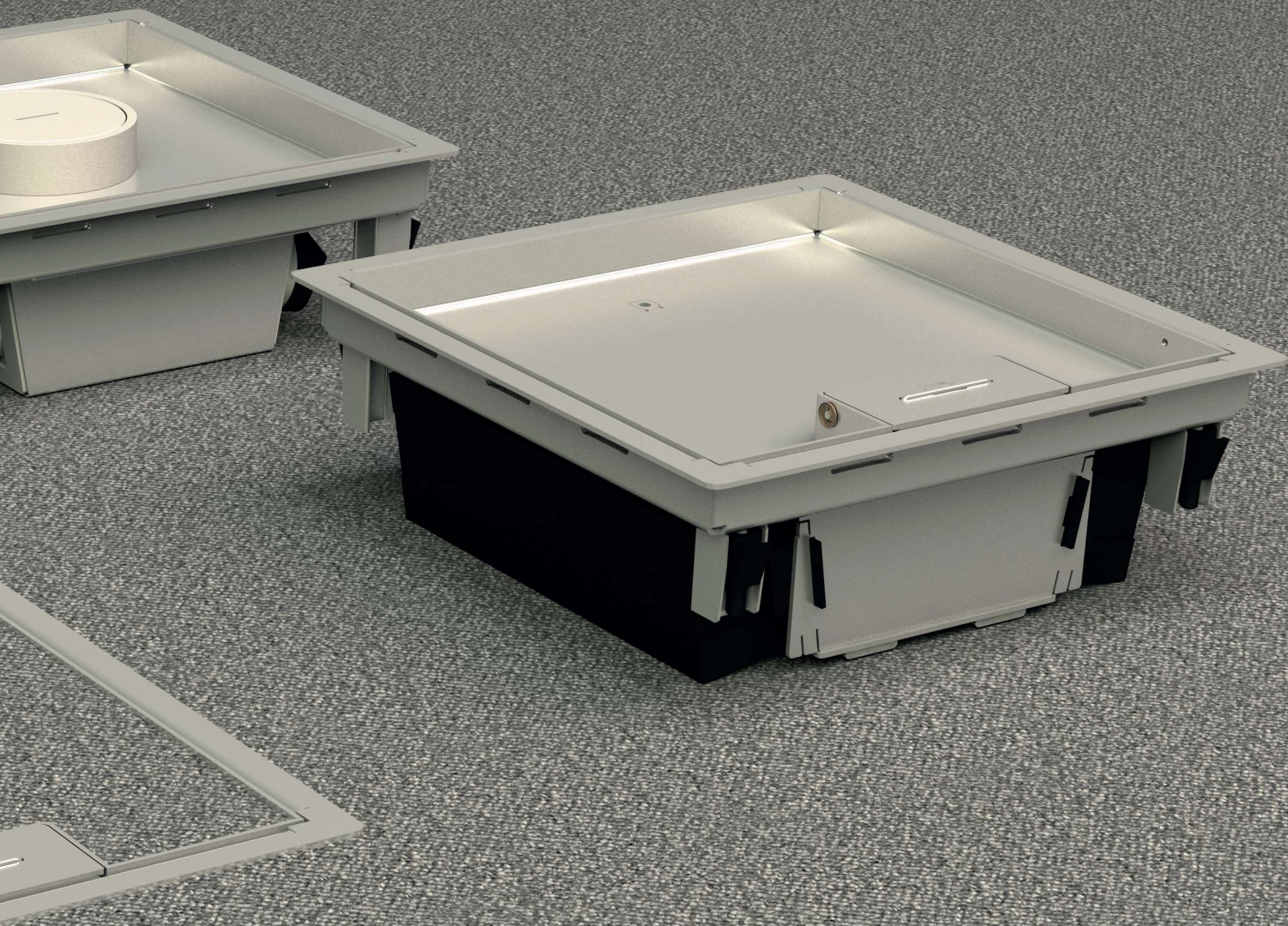
minden igény szerint, normál irodai terheléshez



Szerelvényezhető 8, vagy 12 MOSAIC 45 modullal, típusától függően szerelvénykehellyel



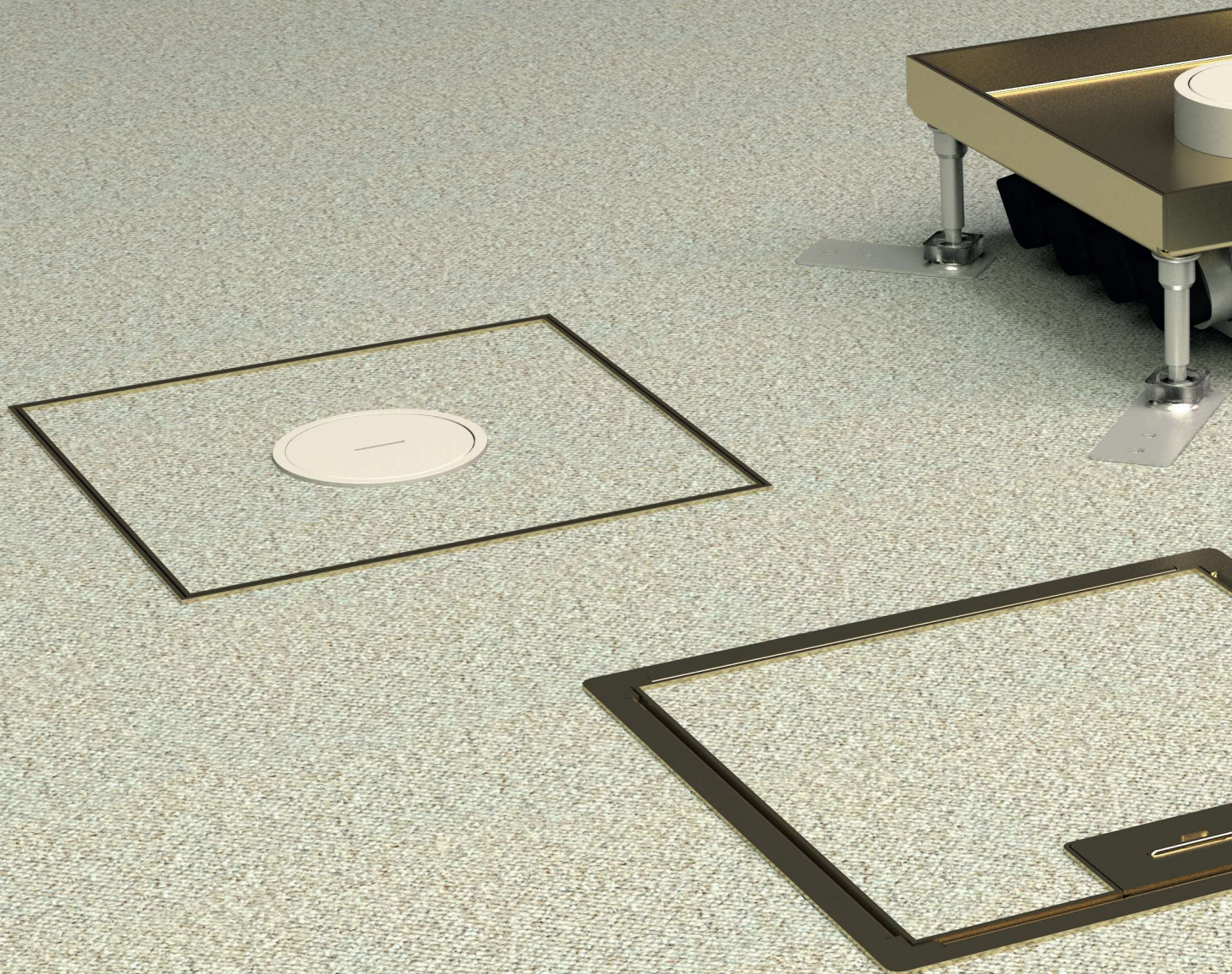






# ECO padlódobozok

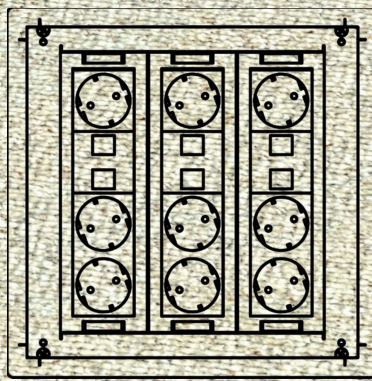
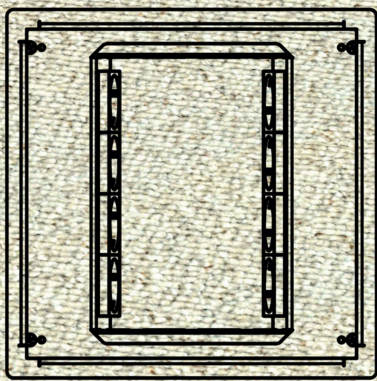
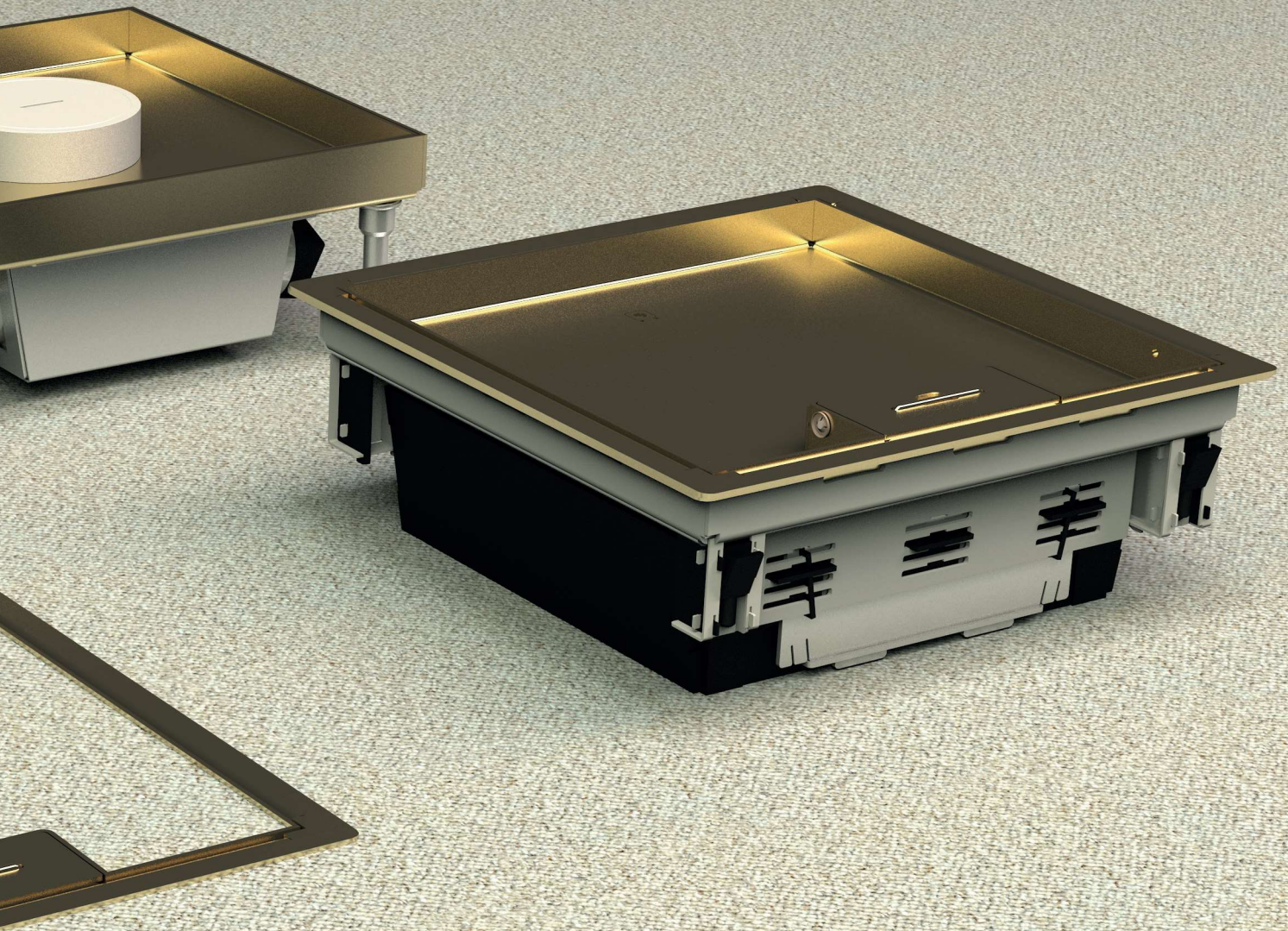
minden igény szerint, normál irodai terheléshez



Szerelvényezhető 8, vagy 12 MOSAIC 45 modullal, típusától függően szerelvénykehellyel





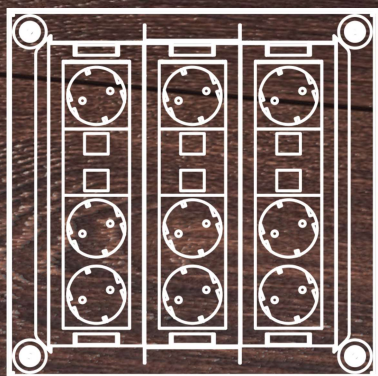




# F-sorozatú padlódobozok

nagyobb igénybevételű helyekre, vastagabb burkolatokhoz

Méretük: 250mm×100-138mm×250mm

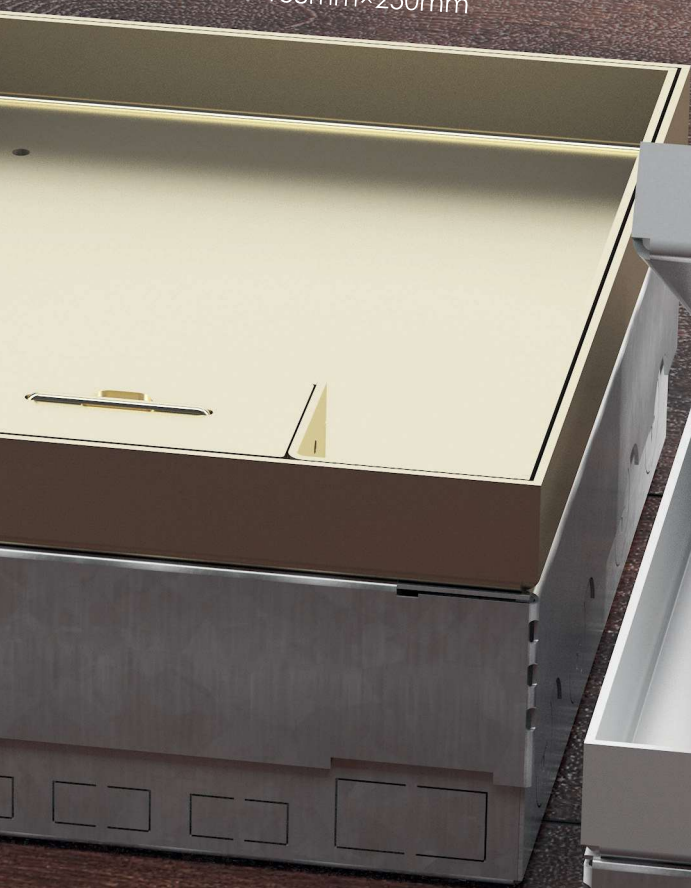


Szerelvényezhető 4, 8 és 12 MOSAIC 45 modulal, szerelvénykehellyel

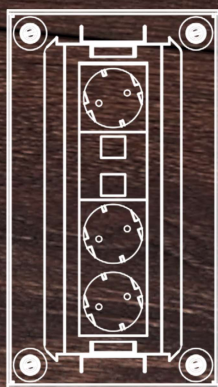
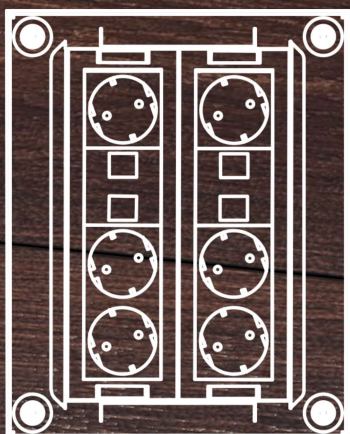




Méreték: 200mm×100-138mm×250mm



Méreték: 140mm×100-138mm×250mm





# V-sorozatú padlódobozok

vékonyabb burkolatokhoz, normál irodai terheléshez

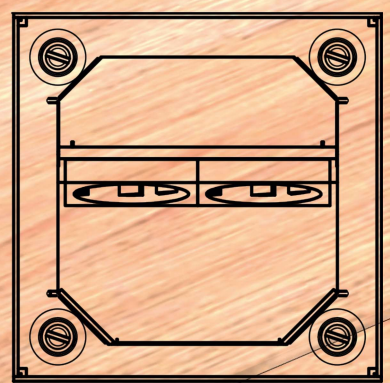
Mérete

Méretetek: 200mm×200mm×71-111mm

Méretetek: 125mm×125mm×71-111mm

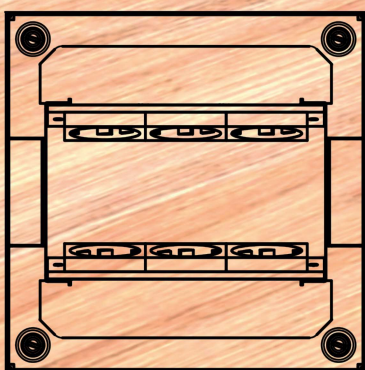
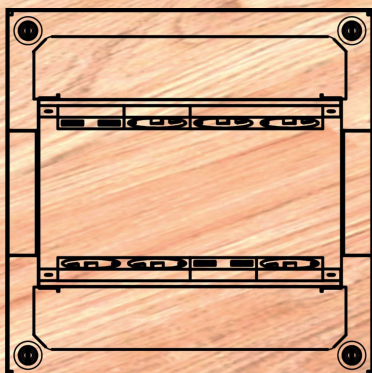
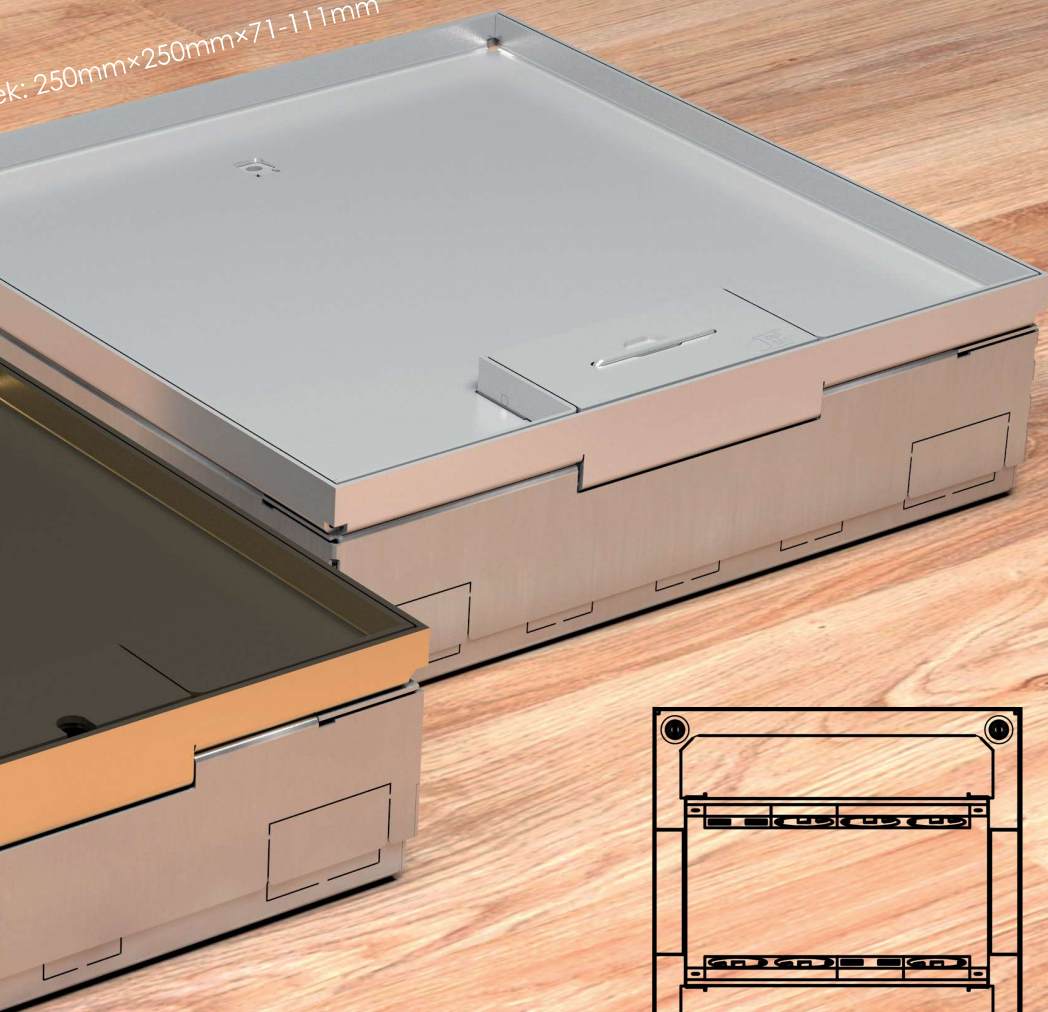


Szerelvényezhető 2, 6 és 8 MOSAIC 45 modulal





ok: 250mm×250mm×71-111mm





# /KAZETTÁS PADLÓDOBOZOK

Padlódobozok	Méretek (mm)			B. mélység min. (mm)	B. burkolat (mm)	Beépíthető szerelvények száma		Szerelvények helye	
	Szél.	Hossz.	Mag.			db	típus	db	típus
<b>C305 Slim</b>	Ø305		100-140	100	14	12	MOSAIC 45	3	GB3 569 8M
<b>C305 Slim TK</b>	Ø305		100	100	8	12	MOSAIC 45	3	GB3 569 8M
<b>C305 Slim TSR</b>	Ø305		100-140	100	14	12	MOSAIC 45	3	GB3 569 8M
<b>ECO250 B</b>	250	250	90-130/ 100-140	90/100	10/20	-	-	-	-
<b>ECO250 BT</b>	250	250	90-130/ 100-140	90/100	10/20	-	-	-	-
<b>ECO250 BTK</b>	250	250	60/70	60/70	10/20	-	-	-	-
<b>ECO250 EL</b>	250	250	90-130/ 100-140	90/100	10/20	8	MOSAIC 45	-	beépített
<b>ECO250 ELK</b>	250	250	80/90	80/90	10/20	8	MOSAIC 45	-	beépített
<b>ECO250 ELT</b>	250	250	90-130/ 100-140	90/100	10/20	8	MOSAIC 45	-	beépített
<b>ECO250 ET</b>	250	250	100-140	100	23	8	MOSAIC 45	-	beépített
<b>ECO250 ETK</b>	250	250	93	93	23	8	MOSAIC 45	-	beépített
<b>ECO250 ETT</b>	250	250	100-140	100	23	8	MOSAIC 45	-	beépített
<b>ECO250 GL</b>	250	250	90-130/ 100-140	90/100	10/20	8/ 12	MOSAIC 45	2/3	GB3 569 8M
<b>ECO250 GLK</b>	250	250	90/100	90/100	10/20	8/ 12	MOSAIC 45	2/3	GB3 569 8M
<b>ECO250 GLT</b>	250	250	90-130/ 100-140	90/100	10/20	8/ 12	MOSAIC 45	2/3	GB3 569 8M
<b>ECO250 GT</b>	250	250	100-140	100	23	8/ 12	MOSAIC 45	2/3	GB3 569 8M
<b>ECO250 GTK</b>	250	250	100	100	23	8/ 12	MOSAIC 45	2/3	GB3 569 8M
<b>ECO250 GTT</b>	250	250	100-140	100	23	8/ 12	MOSAIC 45	2/3	GB3 569 8M
<b>F140S</b>	140	250	100-138	100	19	4	MOSAIC 45	1	GB3 569 8M
<b>F200S</b>	200	250	100-138	100	19	8	MOSAIC 45	2	GB3 569 8M
<b>F250S</b>	250	250	100-138	100	19	12	MOSAIC 45	3	GB3 569 8M
<b>V125/ V125 Slim</b>	125	125	81-121/ 71-111	81/71	20/10	2	MOSAIC 45	-	beépített
<b>V200/ V200 Slim</b>	200	200	81-121/ 71-111	81/71	20/10	6	MOSAIC 45	-	beépített
<b>V250/ V250 Slim</b>	250	250	81-121/ 71-111	81/71	20/10	8	MOSAIC 45	-	beépített
<b>V125 ST</b>	125	125	71-111	71	10	2	MOSAIC 45	-	beépített
<b>V200 ST</b>	200	200	71-111	71	10	6	MOSAIC 45	-	beépített
<b>V250 ST</b>	250	250	71-111	71	10	8	MOSAIC 45	-	beépített

Tubus	Aljzat	Burkolat	Perem	Beton-doboz	Illesztőkeret		Betételemez	
					UDH 2	UDH 3	Műanyag	Fém
-	Álpadló*	Hidegburkolat, parketta	-	UDH 3	-	UDM3 Ø305	HPVC C305	BL C305 Rm
-	Álpadló*	Padlószőnyeg, PVC	igen	UDH 3	-	UDM3 Ø305	-	BL C305 Rm
-	Álpadló*	Padlószőnyeg, PVC	igen	UDH 3	-	UDM3 Ø305	HPVC C305	BL C305
-	Álpadló*	Hidegburkolat, parketta	-	UDH 2/ UDH 3	UDM2 250*250	UDM3 250*250	HPVC 250 B1	BL 250 B1
-	Álpadló*	Padlószőnyeg, PVC	igen	UDH 2/ UDH 3	UDM2 250*250	UDM3 250*250	HPVC 250 B2	BL 250 B2
-	Álpadló*	Padlószőnyeg, PVC	igen	UDH 2/ UDH 3	UDM2 250*250	UDM3 250*250	HPVC 250 B2	BL 250 B2
-	Álpadló*	Hidegburkolat, parketta	-	UDH 2/ UDH 3	UDM2 250*250	UDM3 250*250	HPVC 250	BL 250
-	Álpadló*	Padlószőnyeg, PVC	igen	UDH 2/ UDH 3	UDM2 250*250	UDM3 250*250	HPVC 250 LE	BL 250 LE
-	Álpadló*	Padlószőnyeg, PVC	igen	UDH 2/ UDH 3	UDM2 250*250	UDM3 250*250	HPVC 250 LE	BL 250 LE
igen	Álpadló*	Hidegburkolat, parketta	-	UDH 2/ UDH 3	UDM2 250*250	UDM3 250*250	HPVC 250 TUM1	BL 250 TUM1
igen	Álpadló*	Padlószőnyeg, PVC	igen	UDH 2/ UDH 3	UDM2 250*250	UDM3 250*250	HPVC 250 TUM2	BL 250 TUM2
igen	Álpadló*	Padlószőnyeg, PVC	igen	UDH 2/ UDH 3	UDM2 250*250	UDM3 250*250	HPVC 250 TUM2	BL 250 TUM2
-	Álpadló*	Hidegburkolat, parketta	-	UDH 2/ UDH 3	UDM2 250*250	UDM3 250*250	HPVC 250	BL 250
-	Álpadló*	Padlószőnyeg, PVC	igen	UDH 2/ UDH 3	UDM2 250*250	UDM3 250*250	HPVC 250 LE	BL 250 LE
-	Álpadló*	Padlószőnyeg, PVC	igen	UDH 2/ UDH 3	UDM2 250*250	UDM3 250*250	HPVC 250 LE	BL 250 LE
igen	Álpadló*	Hidegburkolat, parketta	-	UDH 2/ UDH 3	UDM2 250*250	UDM3 250*250	HPVC 250 TUM1	BL 250 TUM1
igen	Álpadló*	Padlószőnyeg, PVC	igen	UDH 2/ UDH 3	UDM2 250*250	UDM3 250*250	HPVC 250 TUM2	BL 250 TUM2
igen	Álpadló*	Padlószőnyeg, PVC	igen	UDH 2/ UDH 3	UDM2 250*250	UDM3 250*250	HPVC 250 TUM2	BL 250 TUM2
-	Beton	Hidegburkolat, parketta	-	UDH 2/ UDH 3	UDM2 140*250	UDM3 140*250	HPVC F140	BL F140
-	Beton	Hidegburkolat, parketta	-	UDH 2/ UDH 3	UDM2 200*250	UDM3 200*250	HPVC F200	BL F200
-	Beton	Hidegburkolat, parketta	-	UDH 2/ UDH 3	UDM2 250*250	UDM3 250*250	HPVC 250	BL 250
-	Beton	Hidegburkolat, parketta	-	UDH 2/ UDH 3	UDM2 125*125	UDM3 125*125	HPVC V125	BL V125
-	Beton	Hidegburkolat, parketta	-	UDH 2/ UDH 3	UDM2 200*200	UDM3 200*200	HPVC V200	BL V200
-	Beton	Hidegburkolat, parketta	-	UDH 2/ UDH 3	UDM2 250*250	UDM3 250*250	HPVC 250	BL 250
-	Beton	Hidegburkolat, parketta	igen	UDH 2/ UDH 3	UDM2 125*125	UDM3 125*125	-	-
-	Beton	Hidegburkolat, parketta	igen	UDH 2/ UDH 3	UDM2 200*200	UDM3 200*200	-	-
-	Beton	Hidegburkolat, parketta	igen	UDH 2/ UDH 3	UDM2 250*250	UDM3 250*250	HPVC 250 LE	BL 250

\* Betonajzatba építéshez betondoboz szükséges. Lásd 16.o.



# /KAZETTÁS PADLÓDOBOZOK

## KAZETTÁS PADLÓDOBOZOK ÁLPADLÓHOZ

### C305 Slim TK - kerek padlódoboz



Cikknév	Méretek (mm)			B. burkolat vastagsága (mm)	Férőhely (db)	Cs.e. (db)	Súly (kg)	EAN	Rendelési szám
	Szél.	Hossz.	Mag.						
<b>C305 Slim TK LE/E3</b>	Ø305	100	100	8	12	1	4	77120 47	950C305PKQ12LE/E3
<b>C305 Slim TK LE/CU</b>	Ø305	100	100	8	12	1	4	77132 35	950C305PKQ12LE/CU

Álpadlóba építhető kerek, kazettás padlódoboz, Ø305 mm, 12 férőhelyes. Szőnyegleszorító peremmel és álpadlós rögzítőkörmökkel. Rozsdamentes acél (W. Nr. 1.4301), vagy sárgaréz (CuZn) kivitelben. 3 db GB3 569 8M szerelvényekhez, 12 db MOSAIC 45 szerelvényhez. Elsősorban padlászőnyeghez, vagy PVC-hez. Aljzatbetonba építés UDM3 Ø305 illesztőkerettel UDH 3 betondobozba lehetséges. Terhelhetőség: max. 150 kg

### ECO250 BTK - vak padlódoboz



Cikknév	Méretek (mm)			B. burkolat vastagsága (mm)	Férőhely (db)	Cs.e. (db)	Súly (kg)	EAN	Rendelési szám
	Szél.	Hossz.	Mag.						
<b>ECO250 BTK LE/E3</b>	250	250	70	20	-	1	2,3	77124 67	950ECO250Q00LE/E3 BTK
<b>ECO250 BTK LE/CU</b>	250	250	70	20	-	1	2,3	77132 42	950ECO250Q00LE/CU BTK
<b>ECO250S BTK LE/E3</b>	250	250	60	10	-	1	2,1	77132 59	950ECO250S00LE/E3 BTK
<b>ECO250S BTK LE/CU</b>	250	250	60	10	-	1	2,1	77132 66	950ECO250S00LE/CU BTK

Álpadlóba építhető vakdoboz, 250×250 mm. Behúzó-, vagy kötődoboz. Szőnyegleszorító peremmel és álpadlós rögzítőkörmökkel. Rozsdamentes acél (W. Nr. 1.4301), vagy sárgaréz (CuZn) kivitelben. Elsősorban padlászőnyeghez, vagy PVC-hez. Aljzatbetonba építés UDM2 250×250 illesztőkerettel UDH 2 betondobozba, vagy UDM3 250×250 illesztőkerettel UDH 3 betondobozba lehetséges. Terhelhetőség: max. 150 kg

### ECO250 ELK



Cikknév	Méretek (mm)			B. burkolat vastagsága (mm)	Férőhely (db)	Cs.e. (db)	Súly (kg)	EAN	Rendelési szám
	Szél.	Hossz.	Mag.						
<b>ECO250 ELK LE/E3</b>	250	250	90	20	8	1	3,9	77119 72	950ECO250Q08LE/E3 ELK
<b>ECO250 ELK LE/CU</b>	250	250	90	20	8	1	3,9	77132 73	950ECO250Q08LE/CU ELK
<b>ECO250S ELK LE/E3</b>	250	250	80	10	8	1	3,7	77132 80	950ECO250S08LE/E3 ELK
<b>ECO250S ELK LE/CU</b>	250	250	80	10	8	1	3,7	77132 97	950ECO250S08LE/CU ELK

Álpadlóba építhető kazettás padlódoboz, 250×250 mm, 8 férőhelyes. Szőnyegleszorító peremmel és álpadlós rögzítőkörmökkel. Rozsdamentes acél (W. Nr. 1.4301), vagy sárgaréz (CuZn) kivitelben. 8 db MOSAIC 45 szerelvényhez. Elsősorban padlászőnyeghez, vagy PVC-hez. Aljzatbetonba építés UDM2 250×250 illesztőkerettel UDH 2 betondobozba, vagy UDM3 250×250 illesztőkerettel UDH 3 betondobozba lehetséges. Terhelhetőség: max. 150 kg

### ECO250 ETK



Cikknév	Méretek (mm)			B. burkolat vastagsága (mm)	Férőhely (db)	Cs.e. (db)	Súly (kg)	EAN	Rendelési szám
	Szél.	Hossz.	Mag.						
<b>ECO250 ETK LE/E3</b>	250	250	93	23	8	1	3,9	77124 74	950ECO250Q08LE/E3 ETK
<b>ECO250 ETK LE/CU</b>	250	250	93	23	8	1	3,9	77133 03	950ECO250Q08LE/CU ETK

Álpadlóba építhető kazettás padlódoboz, 250×250 mm, 8 férőhelyes. Tubuskivezetővel, szőnyegleszorító peremmel és álpadlós rögzítőkörmökkel. Rozsdamentes acél (W. Nr. 1.4301), vagy sárgaréz (CuZn) kivitelben. 8 db MOSAIC 45 szerelvényhez. Elsősorban padlászőnyeghez, vagy PVC-hez. Aljzatbetonba építés UDM2 250×250 illesztőkerettel UDH 2 betondobozba, vagy UDM3 250×250 illesztőkerettel UDH 3 betondobozba lehetséges. Terhelhetőség: max. 150 kg

# KAZETTÁS PADLÓDOBOZOK

## ECO250 GLK



Cikknév	Méreték (mm)			B. burkolat vastagsága (mm)	Férőhely (db)	Cs.e. (db)	Súly (kg)	EAN	Rendelési szám
	Szél.	Hossz.	Mag.						
<b>ECO250 GLK LE/E3</b>	250	250	100	20	8	1	3,9	77118 97	950ECO250Q08LE/E3 GLK
<b>ECO250 GLK LE/CU</b>	250	250	100	20	8	1	3,9	77133 10	950ECO250Q08LE/CU GLK
<b>ECO250S GLK LE/E3</b>	250	250	90	10	8	1	3,7	77133 27	950ECO250S08LE/E3 GLK
<b>ECO250S GLK CU</b>	250	250	90	10	8	1	3,7	77133 34	950ECO250S08LE/CU GLK
<b>ECO250 GLK Q12 LE/E3</b>	250	250	100	20	12	1	3,9	77133 41	950ECO250Q12LE/E3 GLK
<b>ECO250 GLK Q12 LE/CU</b>	250	250	100	20	12	1	3,9	77133 58	950ECO250Q12LE/CU GLK
<b>ECO250S GLK Q12 LE/E3</b>	250	250	90	10	12	1	3,7	77133 65	950ECO250S12LE/E3 GLK
<b>ECO250S GLK Q12 LE/CU</b>	250	250	90	10	12	1	3,7	77133 72	950ECO250S12LE/CU GLK

Álpadlóba építhető kazettás padlódoboz, 250×250 mm, 8 és 12 férőhelyes kivitelben.

Szőnyegleszorító peremmel és álpadlós rögzítőkörmökkel.

Rozsdamentes acél (W. Nr. 1.4301), vagy sárgaréz (CuZn) kivitelben.

GB3 569 8M szerelvényekhez, MOSAIC 45 szerelvényhez.

Elsősorban padlószőnyeghez, vagy PVC-hez.

Aljzatbetonba építés UDM2 250×250 illesztőkerettel UDH 2 betondobozba, vagy UDM3 250×250 illesztőkerettel UDH 3 betondobozba lehetséges.

Terhelhetőség: max. 150 kg

## ECO250 GTK



Cikknév	Méreték (mm)			B. burkolat vastagsága (mm)	Férőhely (db)	Cs.e. (db)	Súly (kg)	EAN	Rendelési szám
	Szél.	Hossz.	Mag.						
<b>ECO250 GTK LE/E3</b>	250	250	100	23	8	1	4,2	77124 81	950ECO250Q08LE/E3 GTK
<b>ECO250 GTK LE/CU</b>	250	250	100	23	8	1	4,2	77133 89	950ECO250Q08LE/CU GTK
<b>ECO250 GTK Q12 LE/E3</b>	250	250	100	23	12	1	4,2	77133 96	950ECO250Q12LE/E3 GTK
<b>ECO250 GTK Q12 LE/CU</b>	250	250	100	23	12	1	4,2	77134 02	950ECO250Q12LE/CU GTK

Álpadlóba építhető kazettás padlódoboz, 250×250 mm, 8 és 12 férőhelyes kivitelben.

Tubuskivezetővel, szőnyegleszorító peremmel és álpadlós rögzítőkörmökkel.

Rozsdamentes acél (W. Nr. 1.4301), vagy sárgaréz (CuZn) kivitelben.

GB3 569 8M szerelvényekhez, MOSAIC 45 szerelvényhez.

Elsősorban padlószőnyeghez, vagy PVC-hez.

Aljzatbetonba építés UDM2 250×250 illesztőkerettel UDH 2 betondobozba, vagy UDM3 250×250 illesztőkerettel UDH 3 betondobozba lehetséges.

Terhelhetőség: max. 150 kg



# /KAZETTÁS PADLÓDOBOZOK

## KAZETTÁS PADLÓDOBOZOK SZINTEZŐLÁBAKKAL

### C305 Slim - kerek padlódoboz



Cikknév	Méretek (mm)			B. burkolat vastagsága (mm)	Férőhely (db)	Cs.e. (db)	Súly (kg)	EAN	Rendelési szám
	Szél.	Hossz.	Mag.						
<b>C305 Slim LE/E3</b>	Ø305	100-140	14	14	12	1	4,7	77120 54	950C305SQ12LE/E3
<b>C305 Slim LE/CU</b>	Ø305	100-140	14	14	12	1	4,7	77134 19	950C305SQ12LE/CU

Álpadlóba építhető kerek, kazettás padlódoboz, Ø305 mm, 12 férőhelyes. Szintezőlábakkal. Szintezési tartomány: 100-140 mm. Rozsdamentes acél (W. Nr. 1.4301), vagy sárgaréz (CuZn) kivitelben. 3 db GB3 569 8M szerelvények helyéhez, 12 db MOSAIC 45 szerelvényhez. Elsősorban hidegburkolathoz, parkettához. Aljzatbetonba építés UDM3 Ø305 illesztőkerettel UDH 3 betondobozba lehetséges. Terhelhetőség: max. 150 kg

### C305 Slim TSR - kerek padlódoboz



Cikknév	Méretek (mm)			B. burkolat vastagsága (mm)	Férőhely (db)	Cs.e. (db)	Súly (kg)	EAN	Rendelési szám
	Szél.	Hossz.	Mag.						
<b>C305 Slim TSR LE/E3</b>	Ø305	100-140	14	14	12	1	4,1	77119 34	950C305PQ12LE/E3
<b>C305 Slim TSR LE/CU</b>	Ø305	100-140	14	14	12	1	4,1	77134 26	950C305PQ12LE/CU

Álpadlóba építhető kerek, kazettás padlódoboz, Ø305 mm, 12 férőhelyes. Szőnyegleszorító peremmel és szintezőlábakkal. Szintezési tartomány: 100-140 mm. Rozsdamentes acél (W. Nr. 1.4301), vagy sárgaréz (CuZn) kivitelben. 3 db GB3 569 8M szerelvények helyéhez, 12 db MOSAIC 45 szerelvényhez. Elsősorban padlószőnyeghez, vagy PVC-hez. Aljzatbetonba építés UDM3 Ø305 illesztőkerettel UDH 3 betondobozba lehetséges. Terhelhetőség: max. 150 kg

### ECO250 B - vak padlódoboz



Cikknév	Méretek (mm)			B. burkolat vastagsága (mm)	Férőhely (db)	Cs.e. (db)	Súly (kg)	EAN	Rendelési szám
	Szél.	Hossz.	Mag.						
<b>ECO250 B LE/E3</b>	250	250	100-140	20	-	1	2,2	77119 41	950ECO250Q00LE/E3 B
<b>ECO250 B LE/CU</b>	250	250	100-140	20	-	1	2,2	77134 33	950ECO250Q00LE/CU B
<b>ECO250S B LE/E3</b>	250	250	90-130	10	-	1	2	77134 40	950ECO250S00LE/E3 B
<b>ECO250S B LE/CU</b>	250	250	90-130	10	-	1	2	77134 57	950ECO250S00LE/CU B

Álpadlóba építhető vakdoboz, 250×250 mm. Behúzó-, vagy kötődoboz. Szintezőlábakkal. Szintezési tartomány: 90-130 mm és 100-140 mm. Rozsdamentes acél (W. Nr. 1.4301), vagy sárgaréz (CuZn) kivitelben. Elsősorban hidegburkolathoz, parkettához. Aljzatbetonba építés UDM2 250×250 illesztőkerettel UDH 2 betondobozba, vagy UDM3 250×250 illesztőkerettel UDH 3 betondobozba lehetséges. Terhelhetőség: max. 150 kg

### ECO250 BT - vak padlódoboz



Cikknév	Méretek (mm)			B. burkolat vastagsága (mm)	Férőhely (db)	Cs.e. (db)	Súly (kg)	EAN	Rendelési szám
	Szél.	Hossz.	Mag.						
<b>ECO250 BT LE/E3</b>	250	250	100-140	20	-	1	2,4	77119 58	950ECO250Q00LE/E3 BT
<b>ECO250 BT LE/CU</b>	250	250	100-140	20	-	1	2,4	77134 64	950ECO250Q00LE/CU BT
<b>ECO250S BT LE/E3</b>	250	250	90-130	10	-	1	2,2	77134 71	950ECO250S00LE/E3 BT
<b>ECO250S BT LE/CU</b>	250	250	90-130	10	-	1	2,2	77134 88	950ECO250S00LE/CU BT

Álpadlóba építhető vakdoboz, 250×250 mm. Behúzó-, vagy kötődoboz. Szőnyegleszorító peremmel és szintezőlábakkal. Szintezési tartomány: 90-130 mm és 100-140 mm. Rozsdamentes acél (W. Nr. 1.4301), vagy sárgaréz (CuZn) kivitelben. Elsősorban padlószőnyeghez, vagy PVC-hez. Aljzatbetonba építés UDM2 250×250 illesztőkerettel UDH 2 betondobozba, vagy UDM3 250×250 illesztőkerettel UDH 3 betondobozba lehetséges. Terhelhetőség: max. 150 kg

# KAZETTÁS PADLÓDOBOZOK

## ECO250 EL



Cikknév	Méreték (mm)			B. burkolat vastagsága (mm)	Férőhely (db)	Cs.e. (db)	Súly (kg)	EAN	Rendelési szám
	Szél.	Hossz.	Mag.						
<b>ECO250 EL LE/E3</b>	250	250	100-140	20	8	1	3,6	77119 65	950ECO250Q08LE/E3 EL
<b>ECO250 EL LE/CU</b>	250	250	100-140	20	8	1	3,6	77134 95	950ECO250Q08LE/CU EL
<b>ECO250S EL LE/E3</b>	250	250	90-130	10	8	1	3,4	77135 01	950ECO250S08LE/E3 EL
<b>ECO250S EL LE/CU</b>	250	250	90-130	10	8	1	3,4	77135 18	950ECO250S08LE/CU EL

Álpadlóba építhető kazettás padlódoboz, 250×250 mm, 8 férőhelyes.

Szintezőlábakkal. Szintezési tartomány: 90-130 mm és 100-140 mm.

Rozsdamentes acél (W. Nr. 1.4301), vagy sárgaréz (CuZn) kivitelben.

8 db MOSAIC 45 szerelvényhez.

Elsősorban hidegburkolathoz, parkettához.

Aljzatbetonba építés UDM2 250×250 illesztőkerettel UDH 2 betondobozba, vagy UDM3 250×250 illesztőkerettel UDH 3 betondobozba lehetséges.

Terhelhetőség: max. 150 kg

## ECO250 ELT



Cikknév	Méreték (mm)			B. burkolat vastagsága (mm)	Férőhely (db)	Cs.e. (db)	Súly (kg)	EAN	Rendelési szám
	Szél.	Hossz.	Mag.						
<b>ECO250 ELT LE/E3</b>	250	250	100-140	20	8	1	3,9	77119 27	950ECO250Q08LE/E3 ELT
<b>ECO250 ELT LE/CU</b>	250	250	100-140	20	8	1	3,9	77135 25	950ECO250Q08LE/CU ELT
<b>ECO250S ELT LE/E3</b>	250	250	90-130	10	8	1	3,7	77135 32	950ECO250S08LE/E3 ELT
<b>ECO250S ELT LE/CU</b>	250	250	90-130	10	8	1	3,7	77135 49	950ECO250S08LE/CU ELT

Álpadlóba építhető kazettás padlódoboz, 250×250 mm, 8 férőhelyes.

Szöngyegszorító peremmel és szintezőlábakkal. Szintezési tartomány: 90-130 mm és 100-140 mm.

Rozsdamentes acél (W. Nr. 1.4301), vagy sárgaréz (CuZn) kivitelben.

8 db MOSAIC 45 szerelvényhez.

Elsősorban padlószöngyeghez, vagy PVC-hez.

Aljzatbetonba építés UDM2 250×250 illesztőkerettel UDH 2 betondobozba, vagy UDM3 250×250 illesztőkerettel UDH 3 betondobozba lehetséges.

Terhelhetőség: max. 150 kg

## ECO250 ET



Cikknév	Méreték (mm)			B. burkolat vastagsága (mm)	Férőhely (db)	Cs.e. (db)	Súly (kg)	EAN	Rendelési szám
	Szél.	Hossz.	Mag.						
<b>ECO250 ET LE/E3</b>	250	250	100-140	23	8	1	3,9	77119 89	950ECO250Q08LE/E3 ET
<b>ECO250 ET LE/CU</b>	250	250	100-140	23	8	1	3,9	77135 56	950ECO250Q08LE/CU ET

Álpadlóba építhető kazettás padlódoboz, 250×250 mm, 8 férőhelyes.

Tubuskivezetővel, szintezőlábakkal. Szintezési tartomány: 100-140 mm.

Rozsdamentes acél (W. Nr. 1.4301), vagy sárgaréz (CuZn) kivitelben.

8 db MOSAIC 45 szerelvényhez.

Elsősorban hidegburkolathoz, parkettához.

Aljzatbetonba építés UDM2 250×250 illesztőkerettel UDH 2 betondobozba, vagy UDM3 250×250 illesztőkerettel UDH 3 betondobozba lehetséges.

Terhelhetőség: max. 150 kg



# /KAZETTÁS PADLÓDOBOZOK

## ECO250 ETT



Cikknév	Méretek (mm)			B. burkolat vastagsága (mm)	Férőhely (db)	Cs.e. (db)	Súly (kg)	EAN	Rendelési szám
	Szél.	Hossz.	Mag.						
<b>ECO250 ETT LE/E3</b>	250	250	100-140	23	8	1	4	77119 96	950ECO250Q08LE/E3 ETT
<b>ECO250 ETT LE/CU</b>	250	250	100-140	23	8	1	4	77135 63	950ECO250Q08LE/CU ETT

Álpadlóba építhető kazettás padlódoboz, 250×250 mm, 8 férőhelyes.  
 Tubuskivezetővel, szőnyegleszorító peremmel és szintező lábakkal. Szintezési tartomány: 100-140 mm.  
 Rozsdamentes acél (W. Nr. 1.4301), vagy sárgaréz (CuZn) kivitelben.  
 8 db MOSAIC 45 szerelvényhez.  
 Elsősorban padlószőnyeghez, vagy PVC-hez.  
 Aljzatbetonba építés UDM2 250×250 illesztőkerettel UDH 2 betondobozba, vagy UDM3 250×250 illesztőkerettel UDH 3 betondobozba lehetséges.  
 Terhelhetőség: max. 150 kg

## ECO250 GL



Cikknév	Méretek (mm)			B. burkolat vastagsága (mm)	Férőhely (db)	Cs.e. (db)	Súly (kg)	EAN	Rendelési szám
	Szél.	Hossz.	Mag.						
<b>ECO250 GL LE/E3</b>	250	250	100-140	20	8	1	3,8	77120 09	950ECO250Q08LE/E3 GL
<b>ECO250 GL LE/CU</b>	250	250	100-140	20	8	1	3,8	77135 70	950ECO250Q08LE/CU GL
<b>ECO250S GL LE/E3</b>	250	250	90-130	10	8	1	3,6	77135 87	950ECO250S08LE/E3 GL
<b>ECO250S GL LE/CU</b>	250	250	90-130	10	8	1	3,6	77135 94	950ECO250S08LE/CU GL
<b>ECO250 GL Q12 LE/E3</b>	250	250	100-140	20	12	1	3,8	77136 00	950ECO250Q12LE/E3 GL
<b>ECO250 GL Q12 LE/CU</b>	250	250	100-140	20	12	1	3,8	77136 17	950ECO250Q12LE/CU GL
<b>ECO250S GL Q12 LE/E3</b>	250	250	90-130	10	12	1	3,6	77136 24	950ECO250S12LE/E3 GL
<b>ECO250S GL Q12 LE/CU</b>	250	250	90-130	10	12	1	3,6	77136 31	950ECO250S12LE/CU GL

Álpadlóba építhető kazettás padlódoboz, 250×250 mm, 8 és 12 férőhelyes kivitelben.  
 Szintező lábakkal. Szintezési tartomány: 90-130 mm és 100-140 mm.  
 Rozsdamentes acél (W. Nr. 1.4301), vagy sárgaréz (CuZn) kivitelben.  
 GB3 569 8M szerelvénykehelyhez, MOSAIC 45 szerelvényhez.  
 Elsősorban hidegburkolathoz, parkettához.  
 Aljzatbetonba építés UDM2 250×250 illesztőkerettel UDH 2 betondobozba, vagy UDM3 250×250 illesztőkerettel UDH 3 betondobozba lehetséges.  
 Terhelhetőség: max. 150 kg

## ECO250 GLT

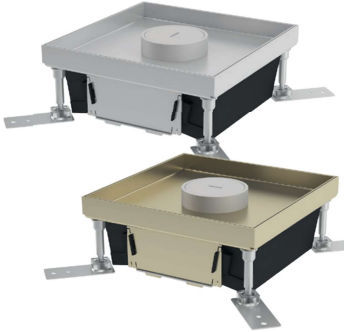


Cikknév	Méretek (mm)			B. burkolat vastagsága (mm)	Férőhely (db)	Cs.e. (db)	Súly (kg)	EAN	Rendelési szám
	Szél.	Hossz.	Mag.						
<b>ECO250 GLT LE/E3</b>	250	250	100-140	20	8	1	3,9	77119 10	950ECO250Q08LE/E3 GLT
<b>ECO250 GLT LE/CU</b>	250	250	100-140	20	8	1	3,9	77136 48	950ECO250Q08LE/CU GLT
<b>ECO250S GLT LE/E3</b>	250	250	90-130	10	8	1	3,7	77136 55	950ECO250S08LE/E3 GLT
<b>ECO250S GLT LE/CU</b>	250	250	90-130	10	8	1	3,7	77136 62	950ECO250S08LE/CU GLT
<b>ECO250 GLT Q12 LE/E3</b>	250	250	100-140	20	12	1	3,9	77136 79	950ECO250Q12LE/E3 GLT
<b>ECO250 GLT Q12 LE/CU</b>	250	250	100-140	20	12	1	3,9	77136 86	950ECO250Q12LE/CU GLT
<b>ECO250S GLT Q12 LE/E3</b>	250	250	90-130	10	12	1	3,7	77136 93	950ECO250S12LE/E3 GLT
<b>ECO250S GLT Q12 LE/CU</b>	250	250	90-130	10	12	1	3,7	77137 09	950ECO250S12LE/CU GLT

Álpadlóba építhető kazettás padlódoboz, 250×250 mm, 8 és 12 férőhelyes kivitelben.  
 Szőnyegleszorító peremmel és szintező lábakkal. Szintezési tartomány: 90-130 mm és 100-140 mm.  
 Rozsdamentes acél (W. Nr. 1.4301), vagy sárgaréz (CuZn) kivitelben.  
 GB3 569 8M szerelvénykehelyhez, MOSAIC 45 szerelvényhez.  
 Elsősorban padlószőnyeghez, vagy PVC-hez.  
 Aljzatbetonba építés UDM2 250×250 illesztőkerettel UDH 2 betondobozba, vagy UDM3 250×250 illesztőkerettel UDH 3 betondobozba lehetséges.  
 Terhelhetőség: max. 150 kg

# KAZETTÁS PADLÓDOBOZOK

## ECO250 GT



Cikknév	Méreték (mm)			B. burkolat vastagsága (mm)	Férőhely (db)	Cs.e. (db)	Súly (kg)	EAN	Rendelési szám
	Szél.	Hossz.	Mag.						
<b>ECO250 GT LE/E3</b>	250	250	100-140	23	8	1	4,1	77120 16	950ECO250Q08LE/E3 GT
<b>ECO250 GT LE/CU</b>	250	250	100-140	23	8	1	4,1	77137 16	950ECO250Q08LE/CU GT
<b>ECO250 GT Q12 LE/E3</b>	250	250	100-140	23	12	1	4,1	77137 23	950ECO250Q12LE/E3 GT
<b>ECO250 GT Q12 LE/CU</b>	250	250	100-140	23	12	1	4,1	77137 30	950ECO250Q12LE/CU GT

Álpadlóba építhető kazettás padlódoboz, 250×250 mm, 8 és 12 férőhelyes kivitelben.

Buszkivezetővel, szintező lábakkal. Szintezési tartomány: 100-140 mm.

Rozsdamentes acél (W. Nr. 1.4301), vagy sárgaréz (CuZn) kivitelben.

GB3 569 8M szerelvények helyéhez, MOSAIC 45 szerelvényhez.

Elsősorban hidegburkolathoz, parkettához.

Aljzatbetonba építés UDM2 250×250 illesztőkerettel UDH 2 betondobozba, vagy UDM3 250×250 illesztőkerettel UDH 3 betondobozba lehetséges.

Terhelhetőség: max. 150 kg

## ECO250 GTT



Cikknév	Méreték (mm)			B. burkolat vastagsága (mm)	Férőhely (db)	Cs.e. (db)	Súly (kg)	EAN	Rendelési szám
	Szél.	Hossz.	Mag.						
<b>ECO250 GTT LE/E3</b>	250	250	100-140	23	8	1	4,2	77120 23	950ECO250Q08LE/E3 GTT
<b>ECO250 GTT LE/CU</b>	250	250	100-140	23	8	1	4,2	77137 47	950ECO250Q08LE/CU GTT
<b>ECO250 GTT Q12 LE/E3</b>	250	250	100-140	23	12	1	4,2	77137 54	950ECO250Q12LE/E3 GTT
<b>ECO250 GTT Q12 LE/CU</b>	250	250	100-140	23	12	1	4,2	77137 61	950ECO250Q12LE/CU GTT

Álpadlóba építhető kazettás padlódoboz, 250×250 mm, 8 és 12 férőhelyes kivitelben.

Tubuskivezetővel, szőnyegleszorító peremmel és szintező lábakkal. Szintezési tartomány: 100-140 mm.

Rozsdamentes acél (W. Nr. 1.4301), vagy sárgaréz (CuZn) kivitelben.

GB3 569 8M szerelvények helyéhez, MOSAIC 45 szerelvényhez.

Elsősorban padlószőnyeghez, vagy PVC-hez.

Aljzatbetonba építés UDM2 250×250 illesztőkerettel UDH 2 betondobozba, vagy UDM3 250×250 illesztőkerettel UDH 3 betondobozba lehetséges.

Terhelhetőség: max. 150 kg



# /KAZETTÁS PADLÓDOBOZOK

## KAZETTÁS PADLÓDOBOZOK BETON ALJZATHOZ (ESZTRICHHEZ)

### F140S



Cikknév	Méretek (mm)			B. burkolat vastagsága (mm)	Férőhely (db)	Cs.e. (db)	Súly (kg)	EAN	Rendelési szám
	Szél.	Hossz.	Mag.						
<b>F140S LE/E3</b>	140	250	100-138	19	4	1	3,8	77115 45	950F140SE4LE/E3
<b>F140S LE/CU</b>	140	250	100-138	19	4	1	3,8	77118 11	950F140SE4LE/CU

Aljzatbetonba építhető kazettás padlódoboz, 140×250 mm, 4 férőhelyes. Szintezési tartomány 100-138 mm, a minimális beépítési magasság 100 mm. Rozsdamentes acél (W. Nr. 1.4301), vagy sárgaréz (CuZn) kivitelben. 1 db GB3 569 8M szerelvények helyéhez, 4 db MOSAIC 45 szerelvényhez. Elsősorban hidegburkolathoz, parkettához. Nagy teherbírás: +3 mm acélmerevítéssel max. 250 kg pontszerű terhelhetőség

### F200S



Cikknév	Méretek (mm)			B. burkolat vastagsága (mm)	Férőhely (db)	Cs.e. (db)	Súly (kg)	EAN	Rendelési szám
	Szél.	Hossz.	Mag.						
<b>F200S LE/E3</b>	200	250	100-138	19	8	1	4,6	77115 69	950F200SE8LE/E3
<b>F200S LE/CU</b>	200	250	100-138	19	8	1	4,6	77117 05	950F200SE8LE/CU

Aljzatbetonba építhető kazettás padlódoboz, 200×250 mm, 8 férőhelyes. Szintezési tartomány 100-138 mm, a minimális beépítési magasság 100 mm. Rozsdamentes acél (W. Nr. 1.4301), vagy sárgaréz (CuZn) kivitelben. 2 db GB3 569 8M szerelvények helyéhez, 8 db MOSAIC 45 szerelvényhez. Elsősorban hidegburkolathoz, parkettához. Nagy teherbírás: +3 mm acélmerevítéssel max. 250 kg pontszerű terhelhetőség

### F250S



Cikknév	Méretek (mm)			B. burkolat vastagsága (mm)	Férőhely (db)	Cs.e. (db)	Súly (kg)	EAN	Rendelési szám
	Szél.	Hossz.	Mag.						
<b>F250S LE/E3</b>	250	250	100-138	19	12	1	5,4	77115 83	950F250SQ12LE/E3
<b>F250S LE/CU</b>	250	250	100-138	19	12	1	5,4	77117 12	950F250SQ12LE/CU

Aljzatbetonba építhető kazettás padlódoboz, 250×250 mm, 12 férőhelyes. Szintezési tartomány 100-138 mm, a minimális beépítési magasság 100 mm. Rozsdamentes acél (W. Nr. 1.4301), vagy sárgaréz (CuZn) kivitelben. 3 db GB3 569 8M szerelvények helyéhez, 12 db MOSAIC 45 szerelvényhez. Elsősorban hidegburkolathoz, parkettához. Nagy teherbírás: +3 mm acélmerevítéssel max. 250 kg pontszerű terhelhetőség

# KAZETTÁS PADLÓDOBOZOK

## V125



Cikknév	Méretek (mm)			B. burkolat vastagsága (mm)	Férőhely (db)	Cs.e. (db)	Súly (kg)	EAN	Rendelési szám
	Szé. l.	Hossz.	Mag.						
V125 Slim LE/E3	125	125	71-111	10	2	1	1,6	77117 29	950V125SLIME2LE/E3
V125 Slim LE/CU	125	125	71-111	10	2	1	1,6	77117 98	950V125SLIME2LE/CU
V125 LE/E3	125	125	81-121	20	2	1	1,8	77137 78	950V1250000E2LE/E3
V125 LE/CU	125	125	81-121	20	2	1	1,8	77137 85	950V1250000E2LE/CU

Aljzatbetonba építhető kazettás padlódoboz, 125×125 mm, 2 férőhelyes.

Szintezési tartomány 71-111 mm és 81-121 mm, a minimális beépítési magasság 71 mm, vagy 81 mm. Rozsdamentes acél (W. Nr. 1.4301), vagy sárgaréz (CuZn) kivitelben.

2 db MOSAIC 45 szerelvényhez.

Elsősorban hidegburkolathoz, parkettához.

Terhelhetőség: max. 150 kg

## V200



Cikknév	Méretek (mm)			B. burkolat vastagsága (mm)	Férőhely (db)	Cs.e. (db)	Súly (kg)	EAN	Rendelési szám
	Szé. l.	Hossz.	Mag.						
V200 Slim LE/E3	200	200	71-111	10	6	1	2,9	77117 36	950V200SLIME6LE/E3
V200 Slim LE/CU	200	200	71-111	10	6	1	2,9	77118 42	950V200SLIME6LE/CU
V200 LE/E3	200	200	81-121	20	6	1	3,1	77137 92	950V2000000E6LE/E3
V200 LE/CU	200	200	81-121	20	6	1	3,1	77138 08	950V2000000E6LE/CU

Aljzatbetonba építhető kazettás padlódoboz, 200×200 mm, 6 férőhelyes.

Szintezési tartomány 71-111 mm és 81-121 mm, a minimális beépítési magasság 71 mm, vagy 81 mm. Rozsdamentes acél (W. Nr. 1.4301), vagy sárgaréz (CuZn) kivitelben.

6 db MOSAIC 45 szerelvényhez.

Elsősorban hidegburkolathoz, parkettához.

Terhelhetőség: max. 150 kg

## V250



Cikknév	Méretek (mm)			B. burkolat vastagsága (mm)	Férőhely (db)	Cs.e. (db)	Súly (kg)	EAN	Rendelési szám
	Szé. l.	Hossz.	Mag.						
V250 Slim LE/E3	250	250	71-111	10	8	1	3,9	77117 43	950V250SLIME8LE/E3
V250 Slim LE/CU	250	250	71-111	10	8	1	3,9	77118 04	950V250SLIME8LE/CU
V250 LE/E3	250	250	81-121	20	8	1	4,1	77138 15	950V2500000E8LE/E3
V250 LE/CU	250	250	81-121	20	8	1	4,1	77138 22	950V2500000E8LE/CU

Aljzatbetonba építhető kazettás padlódoboz, 250×250 mm, 8 férőhelyes.

Szintezési tartomány 71-111 mm és 81-121 mm, a minimális beépítési magasság 71 mm, vagy 81 mm. Rozsdamentes acél (W. Nr. 1.4301), vagy sárgaréz (CuZn) kivitelben.

8 db MOSAIC 45 szerelvényhez.

Elsősorban hidegburkolathoz, parkettához.

Terhelhetőség: max. 150 kg



# /KAZETTÁS PADLÓDOBOZOK

## V125 ST



Cikknév	Méreték (mm)			B. burkolat vastagsága (mm)	Férőhely (db)	Cs.e. (db)	Súly (kg)	EAN	Rendelési szám
	Szél.	Hossz.	Mag.						
<b>V125 ST LE/E3</b>	125	125	71-111	10	2	1	1,7	77138 39	950V125ST00E2LE/E3
<b>V125 ST LE/CU</b>	125	125	71-111	10	2	1	1,7	77138 46	950V125ST00E2LE/CU

Aljzatbetonba építhető kazettás padlódoboz, 125×125 mm, 2 férőhelyes. Szőnyegleszorító peremmel. Szintezési tartomány 71-111 mm, a minimális beépítési magasság 71 mm. Rozsdamentes acél (W. Nr. 1.4301), vagy sárgaréz (CuZn) kivitelben. 2 db MOSAIC 45 szerelvényhez. Elsősorban hidegburkolathoz, parkettához. Terhelhetőség: max. 150 kg

## V200 ST



Cikknév	Méreték (mm)			B. burkolat vastagsága (mm)	Férőhely (db)	Cs.e. (db)	Súly (kg)	EAN	Rendelési szám
	Szél.	Hossz.	Mag.						
<b>V200 ST LE/E3</b>	200	200	71-111	10	6	1	3	77138 53	950V200ST00E6LE/E3
<b>V200 ST LE/CU</b>	200	200	71-111	10	6	1	3	77138 60	950V200ST00E6LE/CU

Aljzatbetonba építhető kazettás padlódoboz, 200×200 mm, 6 férőhelyes. Szőnyegleszorító peremmel. Szintezési tartomány 71-111 mm, a minimális beépítési magasság 71 mm. Rozsdamentes acél (W. Nr. 1.4301), vagy sárgaréz (CuZn) kivitelben. 6 db MOSAIC 45 szerelvényhez. Elsősorban hidegburkolathoz, parkettához. Terhelhetőség: max. 150 kg

## V250 ST

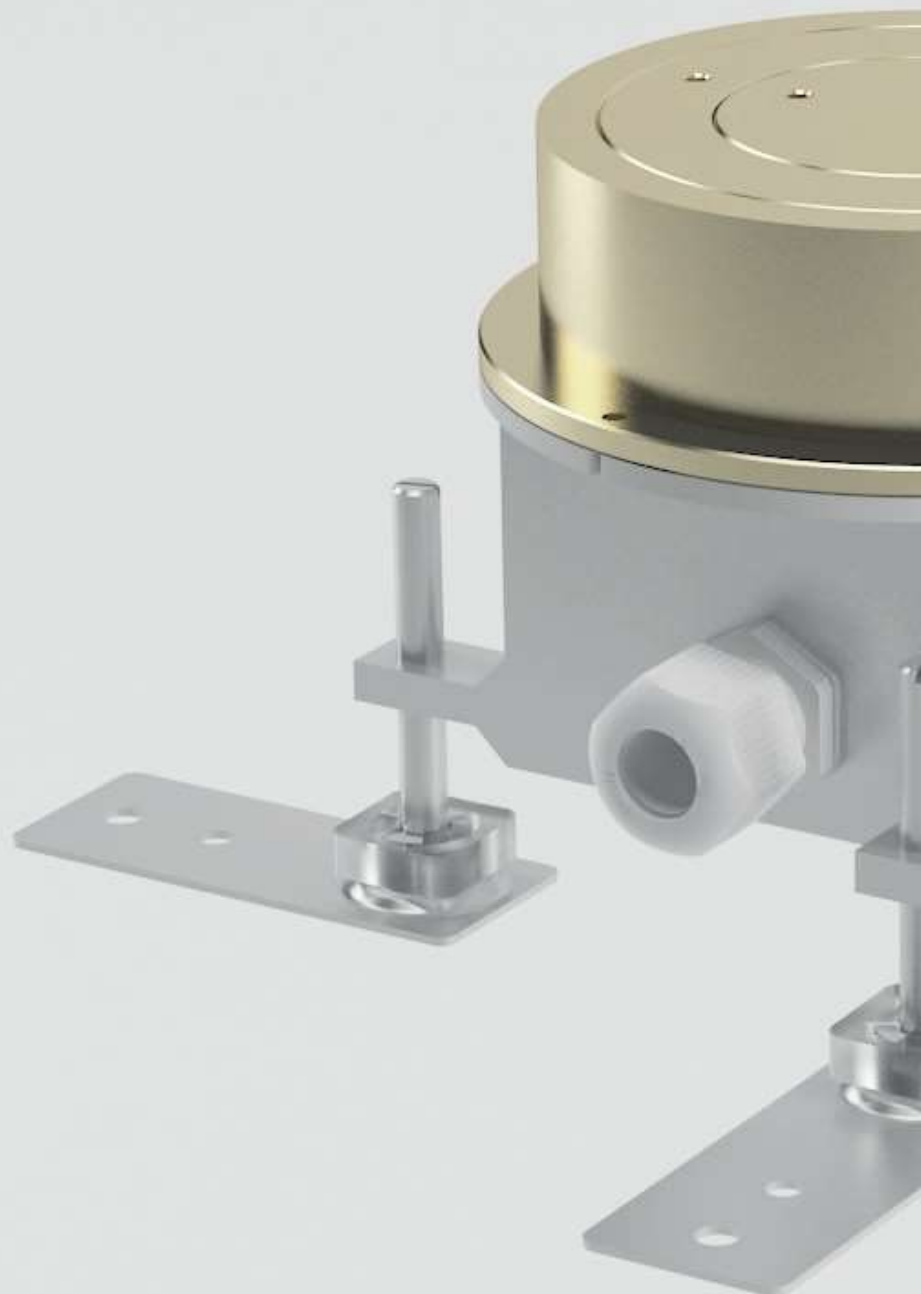


Cikknév	Méreték (mm)			B. burkolat vastagsága (mm)	Férőhely (db)	Cs.e. (db)	Súly (kg)	EAN	Rendelési szám
	Szél.	Hossz.	Mag.						
<b>V250 ST LE/E3</b>	250	250	71-111	10	8	1	4	77138 77	950V250ST00E8LE/E3
<b>V250 ST LE/CU</b>	250	250	71-111	10	8	1	4	77138 84	950V250ST00E8LE/CU

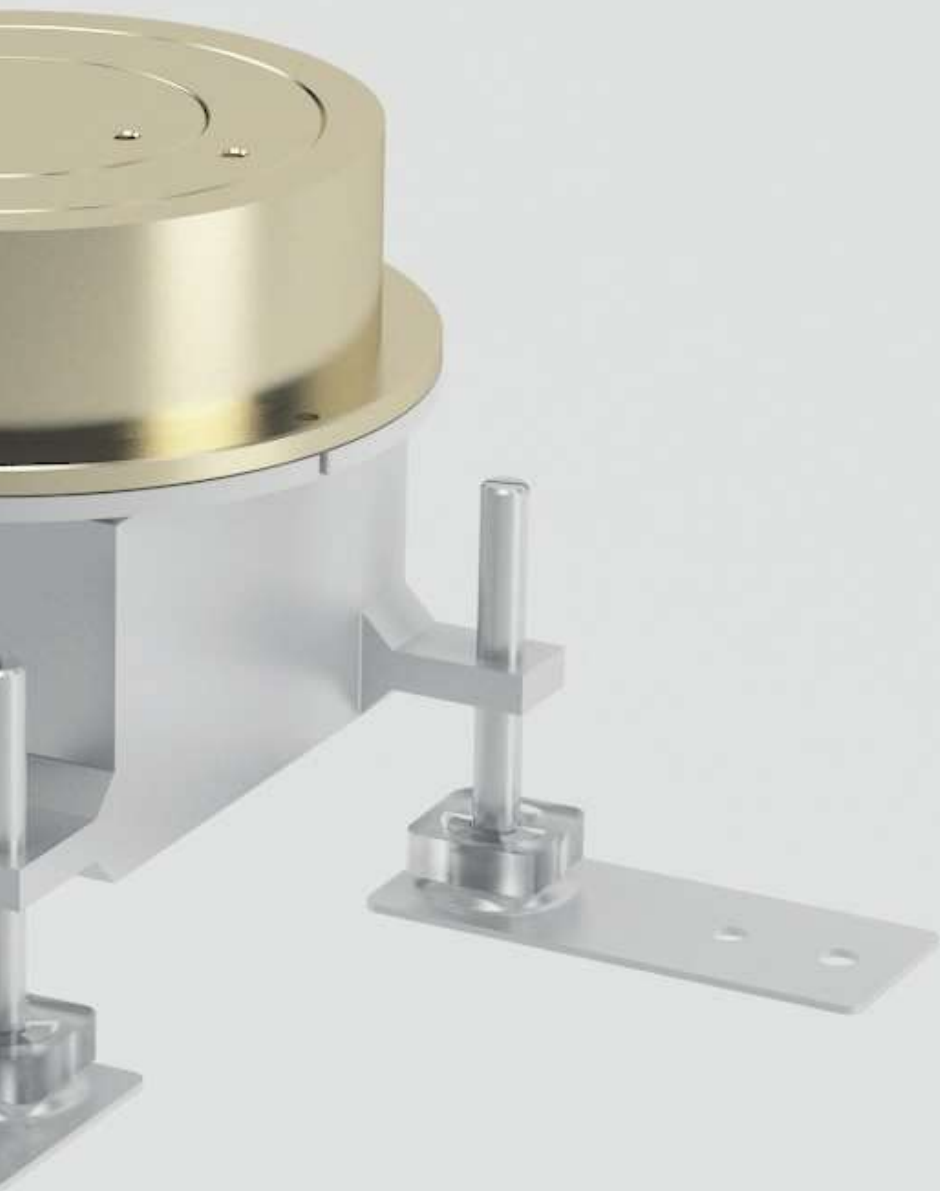
Aljzatbetonba építhető kazettás padlódoboz, 250×250 mm, 8 férőhelyes. Szőnyegleszorító peremmel. Szintezési tartomány 71-111 mm, a minimális beépítési magasság 71 mm. Rozsdamentes acél (W. Nr. 1.4301), vagy sárgaréz (CuZn) kivitelben. 8 db MOSAIC 45 szerelvényhez. Elsősorban hidegburkolathoz, parkettához. Terhelhetőség: max. 150 kg

# KAZETTÁS PADLÓDOBOZOK





# **IP-VÉDETTSÉGŰ PADLÓDOBOZOK**





# /IP-VÉDETTSÉGŰ PADLÓDOBOZOK

Padlódobozok	Méretek (mm)			B. mélység min. (mm)	Beépíthető szerelvények száma	
	Szél.	Hossz.	Mag.		db	típus
<b>S010 Q1AK</b>	100	100	84-99	84	1	MOSAIC 45
<b>S120 R1AK</b>	Ø120		84-99	84	1	MOSAIC 45
<b>SV301-4S</b>	Ø280		234		4	Schuko + CEE
<b>2008A</b>	250	250	82		8	Schuko



## S120

Cikknév	Méretek (mm)			Modul* (db)	Cs.e. (db)	Súly (kg)	EAN	Rendelési szám
	Szél.	Hossz.	Mag.					
<b>S120 R1AK</b>	Ø120	110-125		3	1	1,64	77072 89	950S120R1AK

Aljzatbetonba építhető IP-védett padlódoboz, Ø120 mm, 1,5 férőhelyes. Szintezési tartomány 110-125 mm, a minimális beépítési magasság 110 mm. Sárgaréz (CuZn) kivitelben. Por- és pára elleni védelem gumi tömítőgyűrűvel, tömszelencés védőharanggal. (IP-54). Szállítás: 1 db MOSAIC 45 dugaljjal (RAL 9010 színben).



## S010

Cikknév	Méretek (mm)			Modul* (db)	Cs.e. (db)	Súly (kg)	EAN	Rendelési szám
	Szél.	Hossz.	Mag.					
<b>S010 Q1AK</b>	100	100	84-99	2	1	1,64	77020 48	950S010Q1AK

Aljzatbetonba építhető IP-védett padlódoboz, 100×100 mm, 1 férőhelyes. Szintezési tartomány 84-99 mm, a minimális beépítési magasság 84 mm. Sárgaréz (CuZn) kivitelben. Por- és pára elleni védelem gumi tömítőgyűrűvel, tömszelencés védőharanggal. (IP-54). Szállítás: 1 db MOSAIC 45 dugaljjal (RAL 9010 színben).

\*Egy MOSAIC 45 (45×45 mm) szerelvény 2 modulnak felel meg, 1 modul mérete 22,5×45 mm.

# IP-VÉDETTSGŰ PADLÓDOBOZOK



## Védőharang

Cikknév	Méreték (mm)			Cs.e. (db)	Súly (kg)	EAN	Rendelési szám
	Szél.	Hossz.	Mag.				
<b>Vezetékkivezető harang</b>	Ø68	75	1	0,35	77139 90	955S010HARANG0000002	

Tömszelencés védőharang S120 és S010 IP-védettségű padlódobozokhoz.  
IP-54-védettségű vezetékkivezetéshez.



## SV301-4S

Cikknév	Méreték (mm)			Férőhely	Cs.e. (db)	Súly (kg)	Rendelési szám
	Szél.	Hossz.	Mag.				
<b>Bodensteckdosen SV301-4S</b>	Ø280	234	4	1	9,50	950SV301-4S	

Kültérre telepíthető, speciális kulccsal kiemelhető, zárható IP67-es védettségű energiaelosztó.  
Felszereltsége: 3db schuko dugalj + 1db CEE 5/16A. További konstrukció kérésre elérhető.  
Maximális terhelhetősége 6,5t.



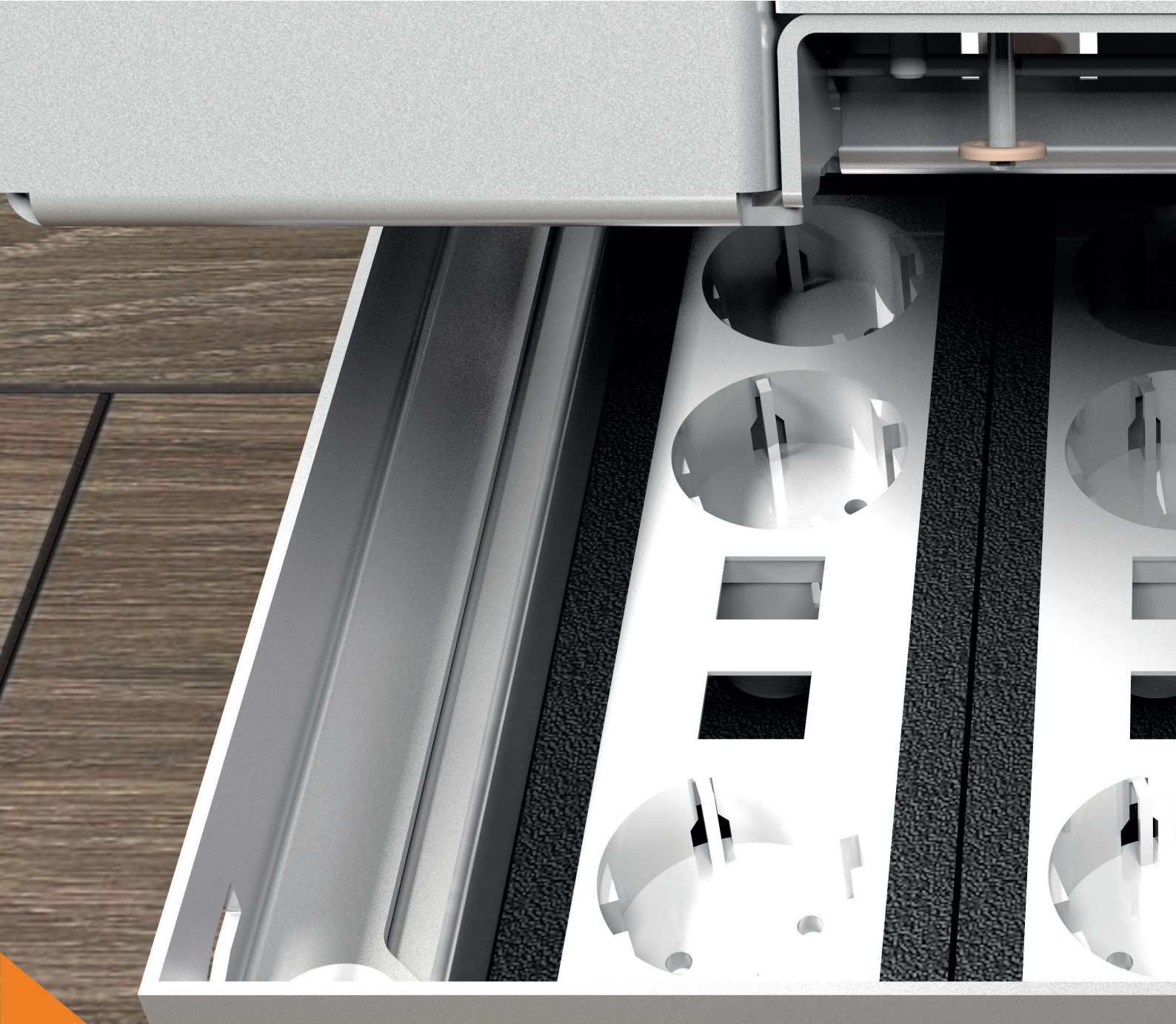
## 2008A

Cikknév	Méreték (mm)			Férőhely	Cs.e. (db)	Súly (kg)	Rendelési szám
	Szél.	Hossz.	Mag.				
<b>Bodensteckdosen 2008A</b>	250	250	82	8	1	3,70	9502008A

IP 54-es védettségű, vízmentes padlódoboz, zárható, rozsdamentes tetővel, exkluzív helyiségekbe.

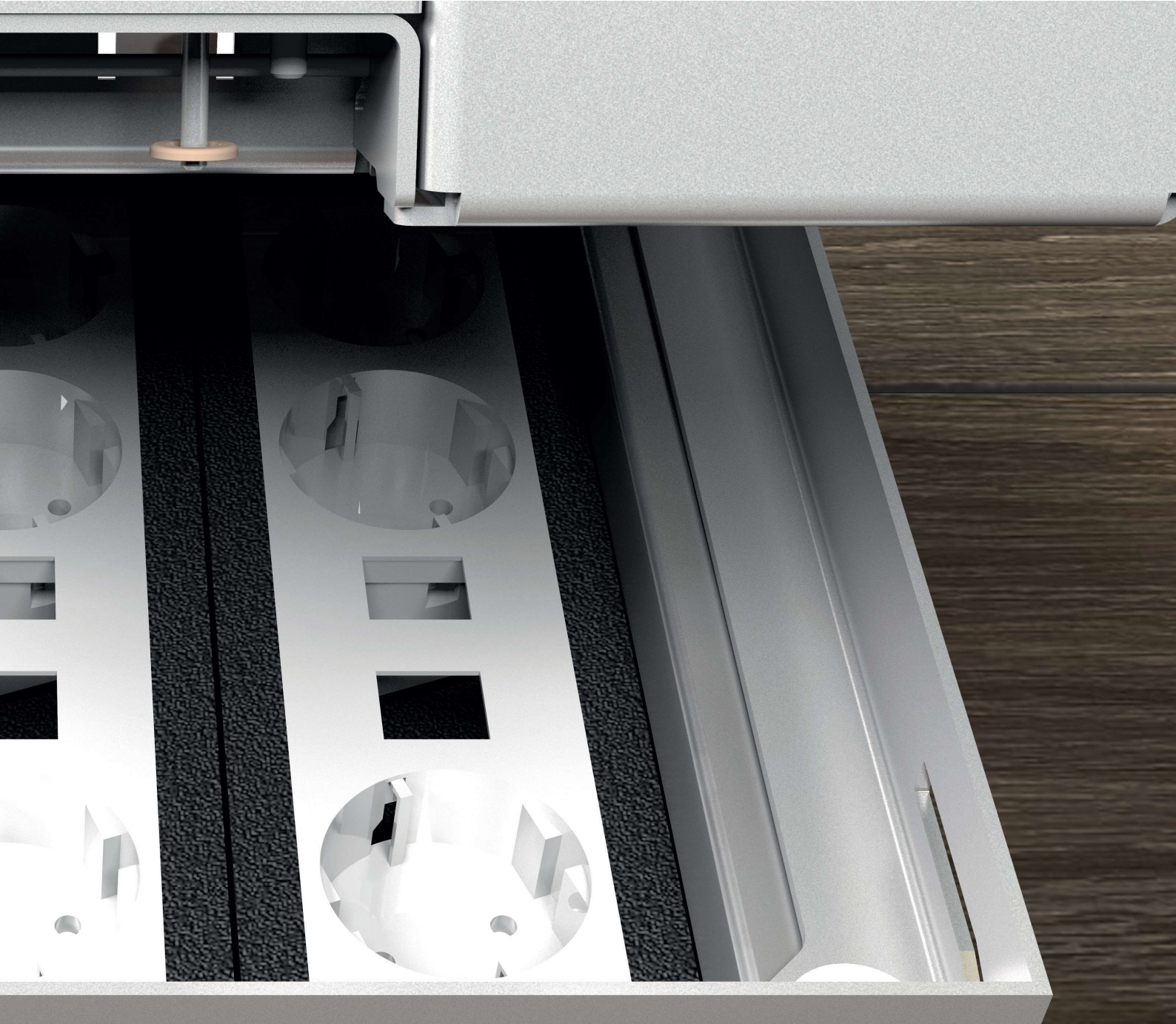
Felszereltsége: 8db schuko dugalj. További konstrukció kérésre elérhető.  
Maximális terhelhetősége 900kg.





# **SZERELVÉNYEK ÉS TARTOZÉKOK**







# /SZERELVÉNYEK ÉS TARTOZÉKOK

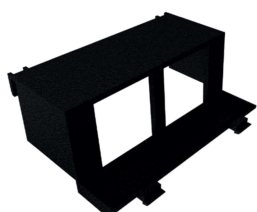
## SZERELVÉNYKELYHEK



### GB3 569 8M komplett

Cikknév	Férőhelyek száma	Cs.e. (db)	Súly (kg)	EAN	Rendelési szám
<b>GB3 569</b>	4	1	0,09	57010 11	95040570101100000000

Kondicionált műanyag szerelvénykehely.  
4 db MOSAIC 45 szerelvényhez.  
C-sorozatú, ECO-sorozatú, F-sorozatú padlódobozokhoz, illetve kazettafedelekekhez.  
Szín: fekete



### GB4 M4/45

Cikknév	Férőhelyek száma	Cs.e. (db)	Súly (kg)	EAN	Rendelési szám
<b>GB4 M4/45</b>	2	1		59970 10	950GB4M4/45.01

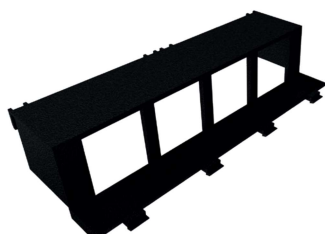
Kondicionált műanyag szerelvénykehely.  
2 db MOSAIC 45 szerelvényhez.  
KD1 E245 és KD1 E4S műanyag élű csapófedelekekhez.  
Szín: fekete



### GB4 M6/45

Cikknév	Férőhelyek száma	Cs.e. (db)	Súly (kg)	EAN	Rendelési szám
<b>GB4 M6/45</b>	3	1		21189 55	950GB4M6/45.01

Kondicionált műanyag szerelvénykehely.  
3 db MOSAIC 45 szerelvényhez.  
KD1 E4S műanyag élű csapófedelekekhez.  
Szín: fekete



### GB4 M8/45

Cikknév	Férőhelyek száma	Cs.e. (db)	Súly (kg)	EAN	Rendelési szám
<b>GB4 M8/45</b>	4	1		30903 89	950GB4M8/45.01

Kondicionált műanyag szerelvénykehely.  
4 db MOSAIC 45 szerelvényhez.  
KD1 Q2S padlódobozokhoz.  
Szín: fekete

# SZERELVÉNYEK ÉS TARTOZÉKOK

## BELSŐ KIEGÉSZÍTŐK



### 568-569 takaróelem

Cikknév	Padlódoboz	Cs.e. (db)	Súly (kg)	EAN	Rendelési szám
<b>568-569</b>	KD1 Q2S	1	0,03	31907 09	950681152045A.02

Kondicionált műanyag takaróelem KD1 Q2S műanyag élű csapófedelekhöz.  
Szín: fekete



# /SZERELVÉNYEK ÉS TARTOZÉKOK

## BEÉPÍTHETŐ SZERELVÉNYEK



### MOSAIC 45 hálózati aljzat

Cikknév	Külső méretek (mm)		Áramerősség	Cs.e. (db)	Súly (kg)	EAN	Rendelési szám
	Szél.	Hossz.					
ISM2 45 9010 QHA	45	45	erős	1	0,04	20425 71	950ISM2452--QHA.9010
ISM2 45 9010 QHM	45	45	erős	1	0,04	77139 52	950ISM2452--QHM.9010
ISM2 45 2004 QHA	45	45	erős	1	0,04	12043 70	950ISM2452--QHA.2004
ISM2 45 2004 QHM	45	45	erős	1	0,04	77139 69	950ISM2452--QHM.2004
ISM2 45 6004 QHA	45	45	erős	1	0,04	12043 32	950ISM2452--QHA.6004
ISM2 45 6004 QHM	45	45	erős	1	0,04	77139 76	950ISM2452--QHM.6004

MOSAIC 45 szerelvény

Mérete: 45×45 mm.

Színek: RAL 9010 - fehér, RAL 2004 - narancssárga, RAL 6001 - zöld.



### MOSAIC 45 dupla hálózati aljzat

Cikknév	Külső méretek (mm)		Áramerősség	Cs.e. (db)	Súly (kg)	EAN	Rendelési szám
	Szél.	Hossz.					
ISM4 45 9010 QHA	45	90	erős	1	0,08	77139 83	950ISM4452--QHM.9010

Fehér színű MOSAIC 45 szerelvény

Mérete: 45×90 mm.

Szín: RAL 9010 - fehér.



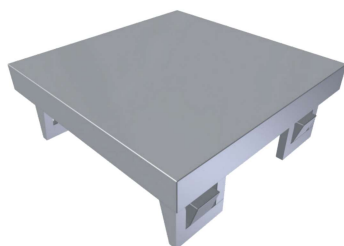
### MOSAIC 45 klikkes hálózati aljzat

Cikknév	Külső méretek (mm)		Áramerősség	Cs.e. (db)	Súly (kg)	EAN	Rendelési szám
	Szél.	Hossz.					
ISM2 45 2--QHM 9010 Click	45	45	erős	1	0,04	77139 75	950ISM2452--QHM.9010C

Fehér színű Schuko klikkes szerelvény

Mérete: 45×45 mm.

Szín: RAL 9010 - fehér.



### Vakmodul

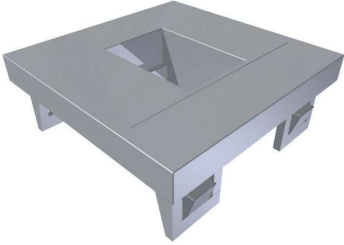
Cikknév	Külső méretek (mm)		Cs.e. (db)	Súly (kg)	EAN	Rendelési szám
	Szél.	Hossz.				
IDM2 B/45A	45	45	1	0,01	45140 05	950681152045A.01

Fehér színű MOSAIC 45 vakmodul.

Mérete: 45×45 mm.

Szín: RAL 9010, fehér.

# SZERELVÉNYEK ÉS TARTOZÉKOK



## Telefon/EDV szerelvénylap, 1 férőhelyes

Cikknév	Külső méretek (mm)		Cs.e. (db)	Súly (kg)	EAN	Rendelési szám
	Szél.	Hossz.				
<b>IDM2 MWT 1/45A</b>	45	45	1	0,01	45170 05	950681522045.01

Fehér színű MOSAIC 45 telefon/EDV szerelvénylap, 1 férőhelyes.

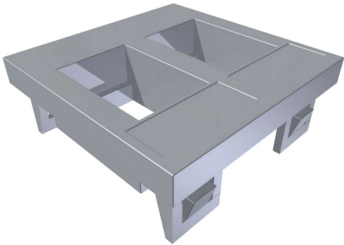
Mérete: 45×45 mm.

Szín: RAL 9010, fehér.

Adatátviteli és telekommunikációs tartó, a következő adatkapcsolati modulok rögzítésére alkalmas:

Rj45 cat 5 utp, Rj45 cat 5 ftp

Rj45 cat 6 utp, Rj45 cat 6 ftp



## Telefon/EDV szerelvénylap, 2 férőhelyes

Cikknév	Külső méretek (mm)		Cs.e. (db)	Súly (kg)	EAN	Rendelési szám
	Szél.	Hossz.				
<b>IDM2 MWT 2/45A</b>	45	45	1	0,01	45230 05	950681521045A.01

Fehér színű MOSAIC 45 telefon/EDV szerelvénylap, 2 férőhelyes.

Mérete: 45×45 mm.

Szín: RAL 9010, fehér.

Adatátviteli és telekommunikációs tartó, a következő adatkapcsolati modulok rögzítésére alkalmas:

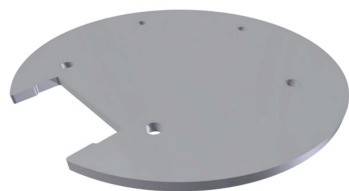
Rj45 cat 5 utp, Rj45 cat 5 ftp

Rj45 cat 6 utp, Rj45 cat 6 ftp



# /SZERELVÉNYEK ÉS TARTOZÉKOK

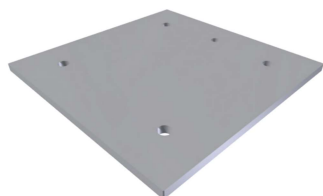
## MŰANYAG BETÉTLEMEZEK



### HPVC C305

Cikknév	Méreték (mm)		Anyagvastagság (mm)	Cs.e. (db)	EAN	Rendelési szám
	Szél.	Hossz.				
<b>HPVC C305</b>	Ø294		8	1	77121 84	950HPVCC30500001

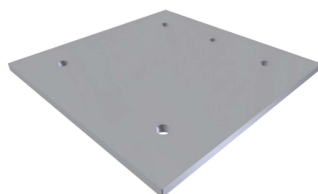
HPVC műanyag betétlemez C-sorozatú padlódobozokhoz.  
A burkolat kiegyenlítéséhez.  
Anyagvastagság: 8 mm  
Szín: fehér



### HPVC ECO250 B1

Cikknév	Méreték (mm)		Anyagvastagság (mm)	Cs.e. (db)	EAN	Rendelési szám
	Szél.	Hossz.				
<b>HPVC ECO250 B1</b>	239	239	8	1	77122 83	950HPVC250X250V1

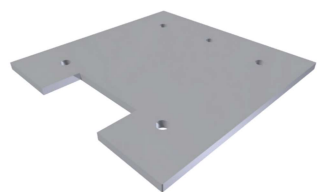
HPVC műanyag betétlemez perem nélküli ECO250 sorozatú vakdobozokhoz.  
A burkolat kiegyenlítéséhez.  
Anyagvastagság: 8 mm  
Szín: fehér



### HPVC ECO250 B2

Cikknév	Méreték (mm)		Anyagvastagság (mm)	Cs.e. (db)	EAN	Rendelési szám
	Szél.	Hossz.				
<b>HPVC ECO250 B2</b>	235	235	8	1	77122 76	950HPVC250X250V2

HPVC műanyag betétlemez peremes ECO250 sorozatú vakdobozokhoz.  
A burkolat kiegyenlítéséhez.  
Anyagvastagság: 8 mm  
Szín: fehér



### HPVC 250

Cikknév	Méreték (mm)		Anyagvastagság (mm)	Cs.e. (db)	EAN	Rendelési szám
	Szél.	Hossz.				
<b>HPVC 250</b>	239	239	8	1	77122 38	950HPVC250X25001

HPVC műanyag betétlemez F250S és V250 Slim, valamint perem nélküli ECO250-sorozatú padlódobozokhoz.  
A burkolat kiegyenlítéséhez.  
Anyagvastagság: 8 mm  
Szín: fehér

# SZERELVÉNYEK ÉS TARTOZÉKOK



## HPVC ECO250 LE

Cikknév	Méretek (mm)		Anyagvastagság (mm)	Cs.e. (db)	EAN	Rendelési szám
	Szél.	Hossz.				
<b>HPVC ECO250 LE</b>	235	235	8	1	77122 45	950HPVC250X250P1

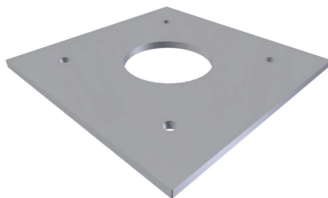
HPVC műanyag betétlemez peremes ECO250-sorozatú padlódobozokhoz.  
A burkolat kiegyenlítéséhez.  
Anyagvastagság: 8 mm  
Szín: fehér



## HPVC ECO250 TUM1

Cikknév	Méretek (mm)		Anyagvastagság (mm)	Cs.e. (db)	EAN	Rendelési szám
	Szél.	Hossz.				
<b>HPVC ECO250 TUM1</b>	239	239	8	1	77122 69	950HPVC250X250T1

HPVC műanyag betétlemez perem nélküli, tubuskivezetős ECO250 sorozatú padlódobozokhoz.  
A burkolat kiegyenlítéséhez.  
Anyagvastagság: 8 mm  
Szín: fehér



## HPVC ECO250 TUM2

Cikknév	Méretek (mm)		Anyagvastagság (mm)	Cs.e. (db)	EAN	Rendelési szám
	Szél.	Hossz.				
<b>HPVC ECO250 TUM2</b>	235	235	8	1	77122 52	950HPVC250X250T2

HPVC műanyag betétlemez peremes, tubuskivezetős ECO250 sorozatú padlódobozokhoz.  
A burkolat kiegyenlítéséhez.  
Anyagvastagság: 8 mm  
Szín: fehér



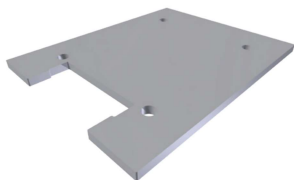
## HPVC F140

Cikknév	Méretek (mm)		Anyagvastagság (mm)	Cs.e. (db)	EAN	Rendelési szám
	Szél.	Hossz.				
<b>HPVC F140</b>	129	239	8	1	77122 07	950HPVC140X25001

HPVC műanyag betétlemez F140S padlódobozokhoz.  
A burkolat kiegyenlítéséhez.  
Anyagvastagság: 8 mm  
Szín: fehér



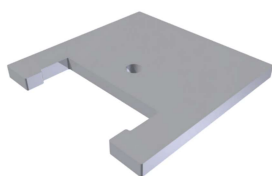
# /SZERELVÉNYEK ÉS TARTOZÉKOK



## HPVC F200

Cikknév	Méreték (mm)		Anyagvastagság (mm)	Cs.e. (db)	EAN	Rendelési szám
	Szél.	Hossz.				
<b>HPVC F200</b>	189	239	8	1	77122 21	950HPVC200X25001

HPVC műanyag betétlemez F200S padlódobozokhoz.  
A burkolat kiegyenlítéséhez.  
Anyagvastagság: 8 mm  
Szín: fehér



## HPVC V125

Cikknév	Méreték (mm)		Anyagvastagság (mm)	Cs.e. (db)	EAN	Rendelési szám
	Szél.	Hossz.				
<b>HPVC V125</b>	114	114	8	1	77121 91	950HPVC125X12501

HPVC műanyag betétlemez V125 Slim padlódobozokhoz.  
A burkolat kiegyenlítéséhez.  
Anyagvastagság: 8 mm  
Szín: fehér



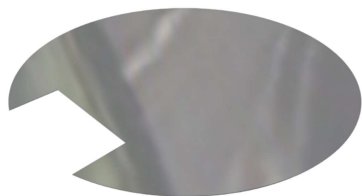
## HPVC V200

Cikknév	Méreték (mm)		Anyagvastagság (mm)	Cs.e. (db)	EAN	Rendelési szám
	Szél.	Hossz.				
<b>HPVC V200</b>	189	189	8	1	77122 14	950HPVC200X20001

HPVC műanyag betétlemez V200 Slim padlódobozokhoz.  
A burkolat kiegyenlítéséhez.  
Anyagvastagság: 8 mm  
Szín: fehér

# SZERELVÉNYEK ÉS TARTOZÉKOK

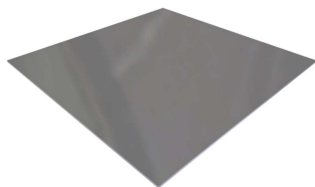
## FÉM BETÉTLEMEZEK



### C305 Rm

Cikknév	Méreték (mm)		Anyagvastagság (mm)	Cs.e. (db)	Súly (kg)	EAN	Rendelési szám
	Szél.	Hossz.					
<b>C305 Rm</b>	Ø294		2	1	1,06	77123 99	950BL3050000RM01

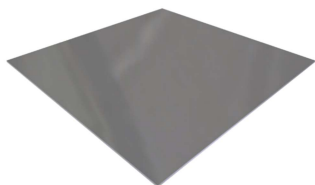
Szálciszolt, rozsdamentes acél betétlemez C-sorozatú padlódobozokhoz.  
A burkolat kiegyenlítéséhez.  
Anyagvastagság: 2 mm



### ECO250 B1 Rm

Cikknév	Méreték (mm)		Anyagvastagság (mm)	Cs.e. (db)	Súly (kg)	EAN	Rendelési szám
	Szél.	Hossz.					
<b>ECO250 B1 Rm</b>	239	239	2	1	0,86	77123 75	950BL250X250RMV1

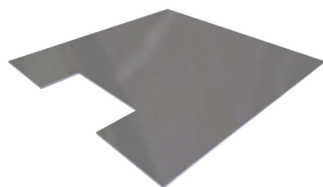
Szálciszolt, rozsdamentes acél betétlemez perem nélküli ECO250 sorozatú vakdobozokhoz.  
A burkolat kiegyenlítéséhez.  
Anyagvastagság: 2 mm



### ECO250 B2 Rm

Cikknév	Méreték (mm)		Anyagvastagság (mm)	Cs.e. (db)	Súly (kg)	EAN	Rendelési szám
	Szél.	Hossz.					
<b>ECO250 B2 Rm</b>	235	235	2	1	0,91	77123 82	950BL250X250RMV2

Szálciszolt, rozsdamentes acél betétlemez peremes ECO250 sorozatú vakdobozokhoz.  
A burkolat kiegyenlítéséhez.  
Anyagvastagság: 2 mm



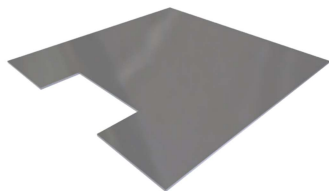
### 250 Rm

Cikknév	Méreték (mm)		Anyagvastagság (mm)	Cs.e. (db)	Súly (kg)	EAN	Rendelési szám
	Szél.	Hossz.					
<b>250 Rm</b>	239	239	2	1	0,86	77123 37	950BL250X250RM01

Szálciszolt, rozsdamentes acél betétlemez F250S és V250 Slim, valamint perem nélküli ECO250-sorozatú padlódobozokhoz.  
A burkolat kiegyenlítéséhez.  
Anyagvastagság: 2 mm



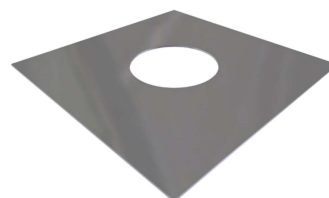
# /SZERELVÉNYEK ÉS TARTOZÉKOK



## ECO250 LE Rm

Cikknév	Méreték (mm)		Anyagvastagság (mm)	Cs.e. (db)	Súly (kg)	EAN	Rendelési szám
	Szél.	Hossz.					
<b>ECO250 LE Rm</b>	235	235	2	1	0,81	77123 44	950BL250X250RMP1

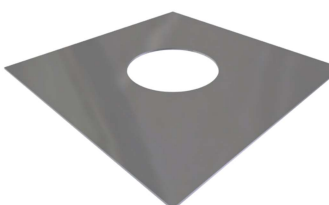
Szállcsiszolt, rozsdamentes acél betétlemez peremes ECO250-sorozatú padlódobozokhoz. A burkolat kiegyenlítéséhez. Anyagvastagság: 2 mm



## ECO250 TUM1 Rm

Cikknév	Méreték (mm)		Anyagvastagság (mm)	Cs.e. (db)	Súly (kg)	EAN	Rendelési szám
	Szél.	Hossz.					
<b>ECO250 TUM1 Rm</b>	239	239	2	1	0,80	77126 68	950BL250X250RMT1

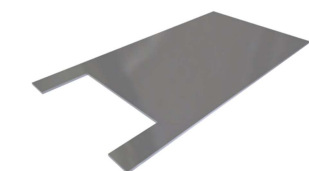
Szállcsiszolt, rozsdamentes acél betétlemez perem nélküli, tubuskivezetős ECO250 sorozatú padlódobozokhoz. A burkolat kiegyenlítéséhez. Anyagvastagság: 2 mm



## ECO250 TUM2 Rm

Cikknév	Méreték (mm)		Anyagvastagság (mm)	Cs.e. (db)	Súly (kg)	EAN	Rendelési szám
	Szél.	Hossz.					
<b>ECO250 TUM2 Rm</b>	235	235	2	1	0,75	77123 51	950BL250X250RMT2

Szállcsiszolt, rozsdamentes acél betétlemez peremes, tubuskivezetős ECO250 sorozatú padlódobozokhoz. A burkolat kiegyenlítéséhez. Anyagvastagság: 2 mm

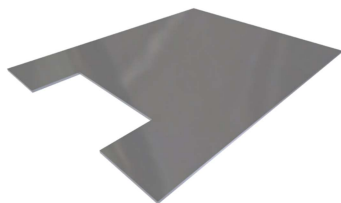


## F140 Rm

Cikknév	Méreték (mm)		Anyagvastagság (mm)	Cs.e. (db)	Súly (kg)	EAN	Rendelési szám
	Szél.	Hossz.					
<b>F140 Rm</b>	129	239	2	1	0,43	77123 06	950BL140X250RM01

Szállcsiszolt, rozsdamentes acél betétlemez F140S padlódobozokhoz. A burkolat kiegyenlítéséhez. Anyagvastagság: 2 mm

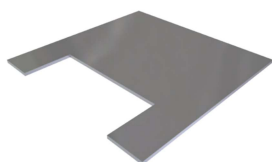
# SZERELVÉNYEK ÉS TARTOZÉKOK



## F200 Rm

Cikknév	Méreték (mm)		Anyagvastagság (mm)	Cs.e. (db)	Súly (kg)	EAN	Rendelési szám
	Szél.	Hossz.					
<b>F200 Rm</b>	189	239	2	1	0,66	77123 20	950BL200X250RM01

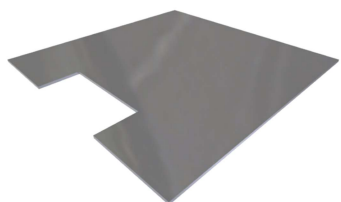
Szállcsiszolt, rozsdamentes acél betétlemez F200S padlódobozokhoz.  
A burkolat kiegyenlítéséhez.  
Anyagvastagság: 2 mm



## V125 Rm

Cikknév	Méreték (mm)		Anyagvastagság (mm)	Cs.e. (db)	Súly (kg)	EAN	Rendelési szám
	Szél.	Hossz.					
<b>V125 Rm</b>	114	114	2	1	0,17	77122 90	950BL125X125RM01

Szállcsiszolt, rozsdamentes acél betétlemez V125 Slim padlódobozokhoz.  
A burkolat kiegyenlítéséhez.  
Anyagvastagság: 2 mm



## V200 Rm

Cikknév	Méreték (mm)		Anyagvastagság (mm)	Cs.e. (db)	Súly (kg)	EAN	Rendelési szám
	Szél.	Hossz.					
<b>V200 Rm</b>	189	189	2	1	0,53	77123 13	950BL200X200RM01

Szállcsiszolt, rozsdamentes acél betétlemez V200 Slim padlódobozokhoz.  
A burkolat kiegyenlítéséhez.  
Anyagvastagság: 2 mm

# /SZERELVÉNYEK ÉS TARTOZÉKOK

## TUBUS, TUBUSKIVEZETŐ



### Tubus

Cikknév	Cs.e. (db)	EAN	Rendelési szám
<b>Tubus</b>	1	18104 40	950tubus

Tubus tubuskivezetőhöz.  
Nikkelezett.  
23 mm-es burkolatokhoz.



### Tubuskivezető

Cikknév	Cs.e. (db)	EAN	Rendelési szám
<b>Tubuskivezető</b>	1	18104 43	950tubuskivezető

Tubuskivezető tubushoz. Használatkor kiemelkedik a padló szintjéből.  
Tömítéssel.  
Nikkelezett.



### Tubusnyitó

Cikknév	Cs.e. (db)	EAN	Rendelési szám
<b>Tubusnyitó</b>	1	77125 35	950tubusnyitó

Tubus kinyitásához használandó eszköz. Kialakításának köszönhetően egyszerű használatot biztosít.  
Rozsdamentes acél.





# SZERELVÉNYEK ÉS TARTOZÉKOK

## RÖGZÍTŐ LÁBAK



### ZEO B1

Cikknév	Befogási magasság	Cs.e. (db)	Súly (kg)	EAN	Rendelési szám
ZEO B1	27 mm-ig	1	0,04	20222 21	950ZE0B100000000001

Rögzítőláb.

C- és ECO-sorozatú padlódobozokhoz.

Befogási magassága C-padlódobozoknál: 2-16 mm.

Befogási magassága ECO-padlódobozoknál: 13-27 mm.



### ZEO B2

Cikknév	Befogási magasság	Cs.e. (db)	Súly (kg)	EAN	Rendelési szám
ZEO B2	44 mm-ig	1	0,04	20222 38	95035203201000000001

Álpadlós láb.

C- és ECO-sorozatú padlódobozokhoz.

Álpadló befogási magassága C-padlódobozoknál: 17-33 mm.

Álpadló befogási magassága ECO-padlódobozoknál:

- 10 mm-es beépíthető burkolat vastagság esetén: 18-34 mm,
- 20 mm-es beépíthető burkolat vastagság esetén: 28-44 mm.



### ZEO B3

Cikknév	Befogási magasság	Cs.e. (db)	Súly (kg)	EAN	Rendelési szám
ZEO B3	60 mm-ig	1	0,04	20330 10	95035203301000000001

Álpadlós láb.

C- és ECO-sorozatú padlódobozokhoz.

Álpadló befogási magassága C-padlódobozoknál: 34-49 mm.

Álpadló befogási magassága ECO-padlódobozoknál:

- 10 mm-es beépíthető burkolat vastagság esetén: 35-50 mm,
- 20 mm-es beépíthető burkolat vastagság esetén: 45-60 mm.

# /SZERELVÉNYEK ÉS TARTOZÉKOK

## SZINTEZŐ BŐVÍTŐ



### HW SZINTEZŐ

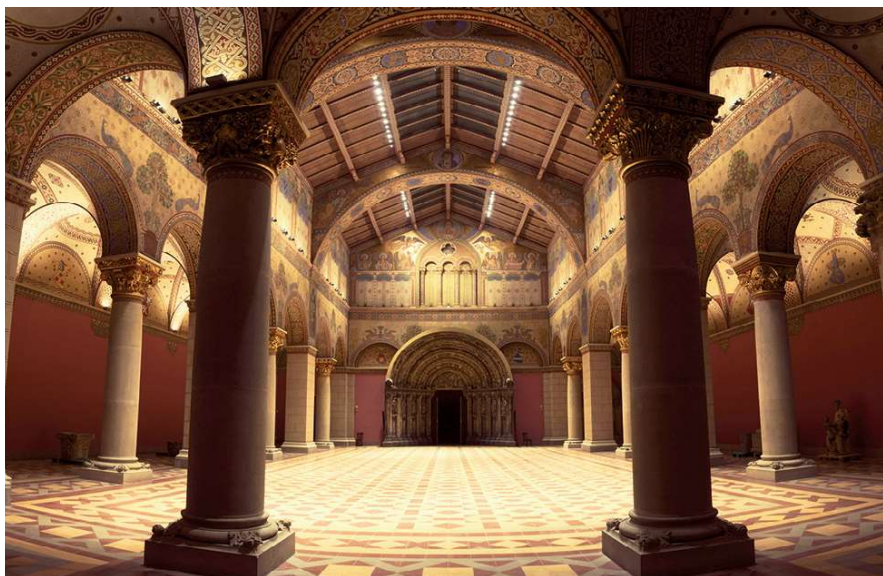
Cikknév	Méretek (mm)			Szintezési tartomány	Padlódoboz	Cs.e. (db)	Súly (kg)	EAN	Rendelési szám
	Szél.	Hossz.	Mag.						
HW Q200 20-70	250	200	80	20-70	V125, V200	1	1,6	77138 91	950HW200x200EM2070
HW Q200 100-150	250	200	160	100-150	V125, V200	1	1,7	77139 07	950HW200x200EM1015
HW Q250 20-70	300	250	80	20-70	F200, F250, ECO250	1	2,3	77139 14	950HW250x250EM2070
HW Q250 100-150	300	250	160	100-150	F200, F250, ECO250	1	2,4	77139 21	950HW250x250EM1015
HW Q300 20-70	350	300	80	20-70	C305	1	3,1	77139 38	950HW300x300EM2070
HW Q300 100-150	350	300	160	100-150	C305	1	3,2	77139 45	950HW300x300EM1015

Állítható magasságnövelő C-, ECO-sorozatú padlódobozok szintezőlábás változataihoz, valamint az F-és V-sorozatú kazettás padlódobozokhoz.





# /REFERENCIÁK\*



Román Csarnok, Szépművészeti Múzeum, Budapest, @szepmuvészeti.hu



Hilton Hotel, Budapest, Budai vár, @ceglass.eu



Radisson Blu Carlton Hotel, Pozsony, @travelguide.sk





*Puskás Aréna, @168.hu*



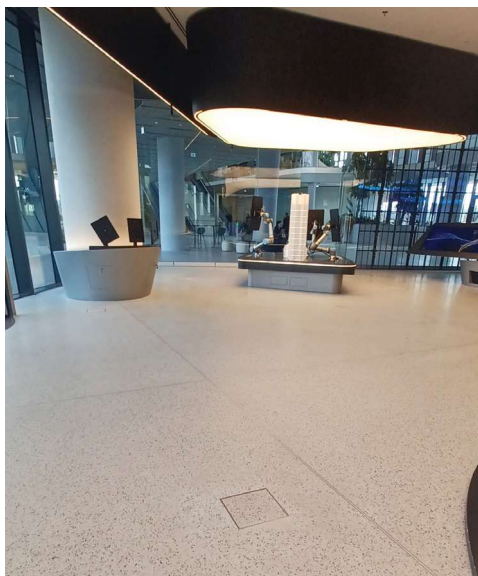
*MOME 3. Campus, @mome.hu*



*Corvin 5-6 irodaház, @welovebudapest.com*



# /REFERENCIÁK\*



MOL CAMPUS, Budapest



Matild Palace, Budapest



Átrium Park, Budapest, @ujiroda.hu





Aston Martin, Budapest



Porsche Centrum, Budapest



Atlétkai Csarnok, Budapest, @magyarepito.hu







# ELECTRAPLAN

## www.electraplan.eu

Látogassa meg oldalainkat  
Kövessen minket:



[www.youtube.com/@electraplantermelokft.8838/featured](http://www.youtube.com/@electraplantermelokft.8838/featured)



[www.facebook.com/electraplantermelo](http://www.facebook.com/electraplantermelo)



<https://hu.linkedin.com/company/electraplan-kft-fémmegmunkálás-és-fémszerkezet-gyártás?trk=similar-pages>



<https://www.instagram.com/electraplankft/>

Az Ön kereskedelmi partnere:



**Electraplan-Termelő Kft.**  
2030 Érd, Budafoki út 10.  
Magyarország  
Tel.: +36 23 521 300  
[info@electraplan.hu](mailto:info@electraplan.hu)  
[www.electraplan.eu](http://www.electraplan.eu)  
[www.electraplan.hu](http://www.electraplan.hu)

