

**MAGYAR**  
**2025/2026**

CE



ELECTRAPLAN  
**E-SOLAR**

FÖLDI TELEPÍTÉSŰ, LAPOSTETŐS ÉS  
CARPORT NAPELEMES SZERKEZETEK



# /TARTALOMJEGYZÉK





**04** BEMUTATKOZÁS

**08** TERVEZÉS, FEJLESZTÉS

**10** GYÁRTÁS

**12** EPLAN SOLAR SRL. ROMÁNIA

**14** FÖLDRE TELEPÍTETT  
TARTÓSZERKEZETEK

- 16 ECO
- 18 GRANDE
- 20 QUATTRO
- 22 ECO K-NY 3 LÁBAS
- 24 REFERENCIÁK

**30** CARPORTOK

- 32 E-SOLAR FCP/BCP
- 34 E-SOLAR-ON-SIDE-O/C-CP
- 36 E-SOLAR-KTA-EW-CP
- 38 E-SOLAR-KTA-S-CP
- 40 REFERENCIÁK

**42** LAPOSTETŐRE TELEPÍTETT  
TARTÓSZERKEZETEK

- 44 E-SOLAR EASYFLAT-D
- 46 E-SOLAR EASYFLAT- K-NY
- 48 REFERENCIÁK

**50** SZERELÉS, KIVITELEZÉS

**51** TANUSÍTVÁNYOK

# /BEMUTATKOZÁS



## **Innováció és minőség 1994 óta**

Az ELECTRAPLAN több mint 30 éve van jelen a villamos szerelési anyagok kereskedelmében és gyártásában. Négy telephelyünk közül három – Vésztőn, Nyirádon és Óhídon – a gyártást szolgálja, míg központunk Érden, Budapest vonzáskörzetében található.

Fő profilunk a fémmegmunkálás, amely során innovatív, egyedi megoldásokat alkalmazunk. Gyártásunkat modern technológiával, többek között CNC lézervágó, profilozó és élhajlító gépekkel végezzük, biztosítva a precizitást és a magas minőséget.

## **E-SOLAR**

### **A fenntartható jövőért**

2012-ben acélipari vállalatként kezdtük meg a **napelemes tartószerkezetek fejlesztését és gyártását**, 2014-től pedig az elsők között léptünk piacra Magyarországon. Azóta már **850 MWp** feletti napelemes projekthez szállítottunk tartószerkezeteket, és számos kivitelezésben is aktívan részt vettünk.

**Megbízhatóság, innováció, fenntarthatóság – ez az E-SOLAR!**

**Termékeink megfelelnek a DIN EN 1090 szabványnak, garantálva a nemzetközi minőséget és megbízhatóságot.**





# /BEMUTATKOZÁS



Érd, központ



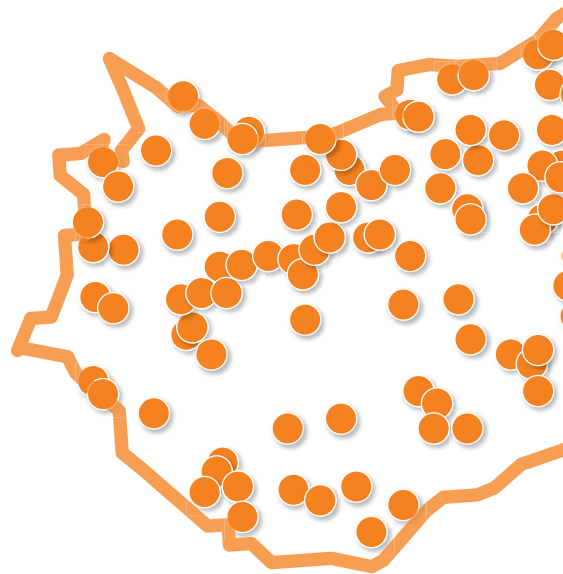
Vésztő, termelőüzem



Nyírad, termelőüzem



Óhíd, termelőüzem

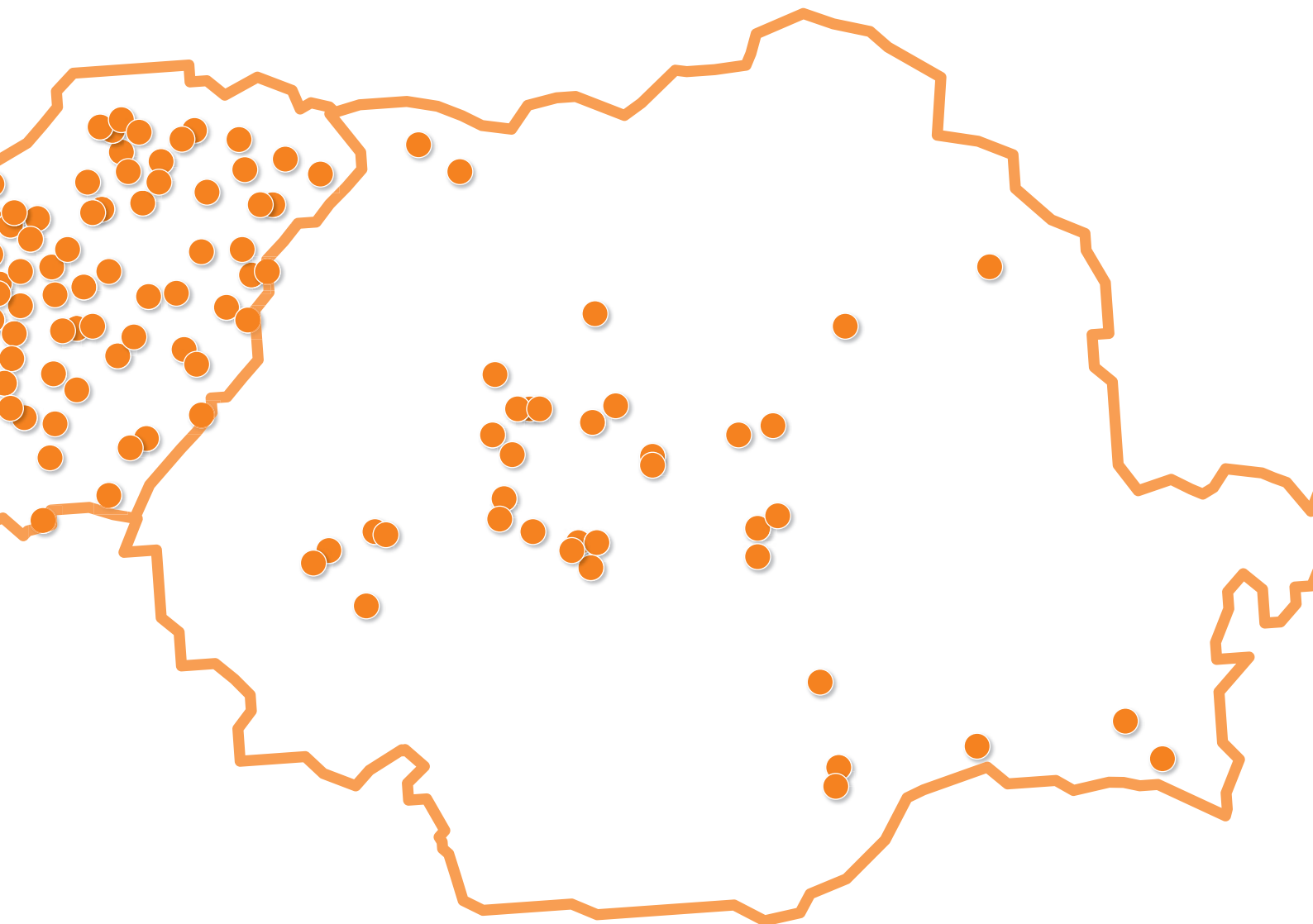




## 2024 számokban:

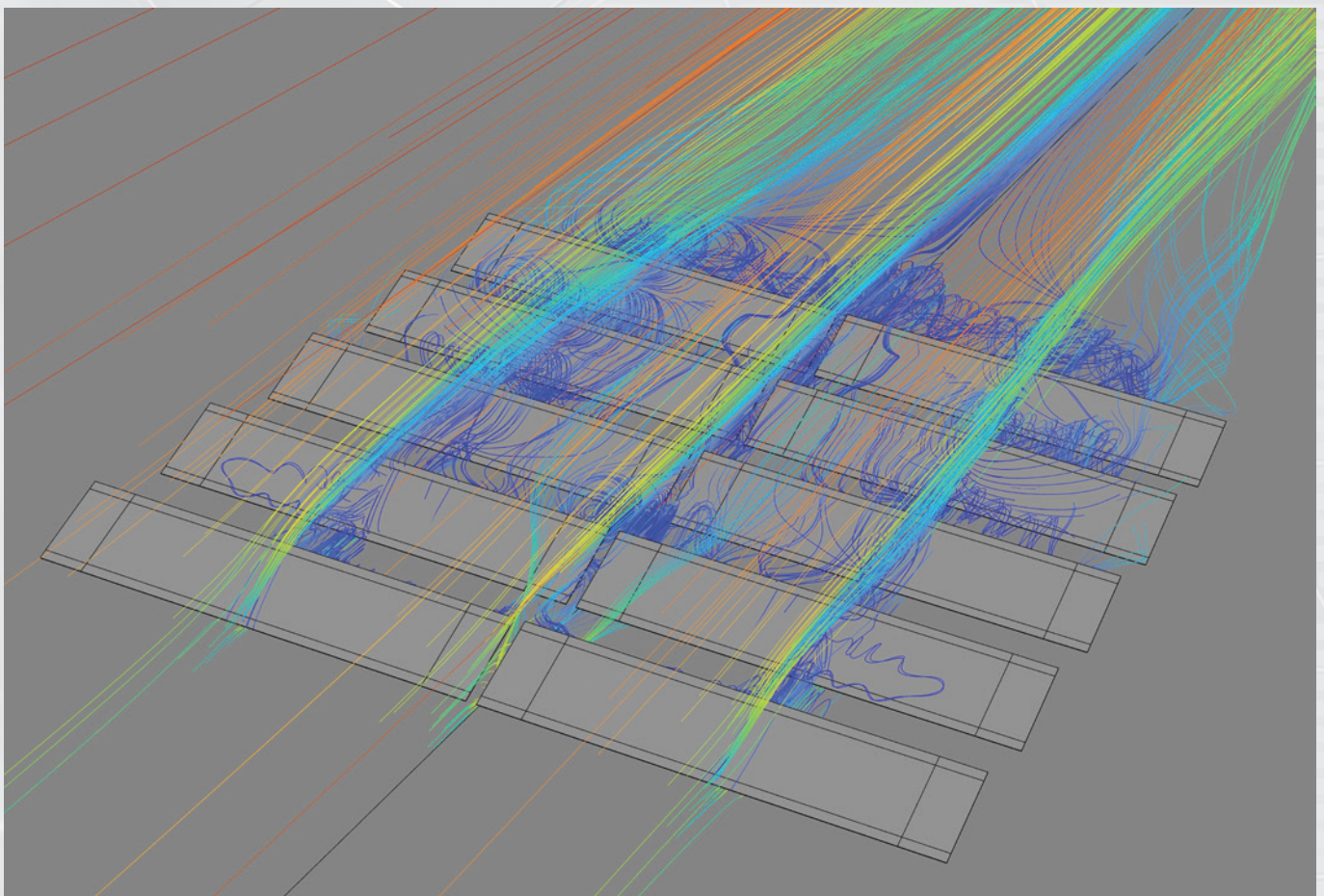
- **10 Mrd Ft** forgalom
- **150+** alkalmazott
- **15.000+ t** acélfelhasználás
- Több mint **250 MWp** tartószerkezet
- **2 új csarnok átadása** Vésztőn, gépparkfejlesztés

● – Referenciák

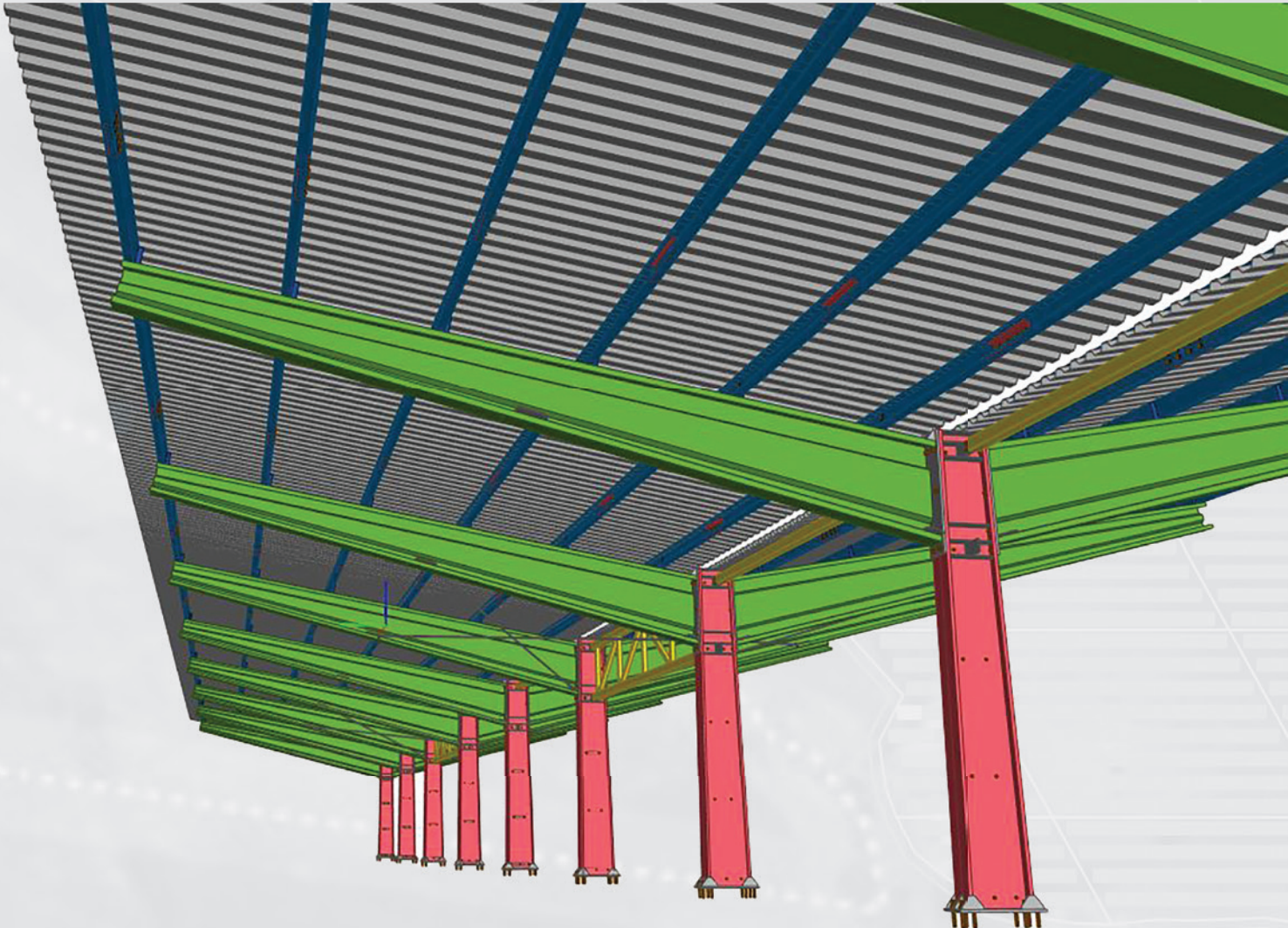
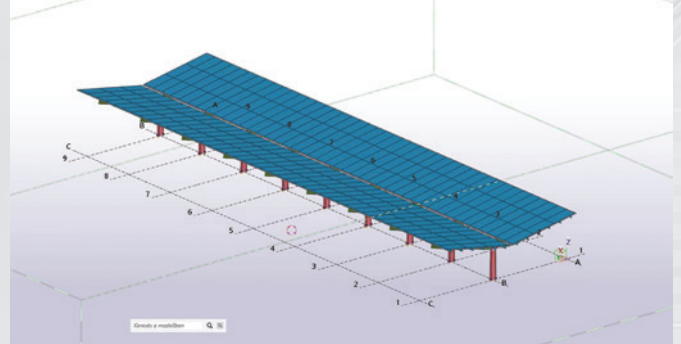
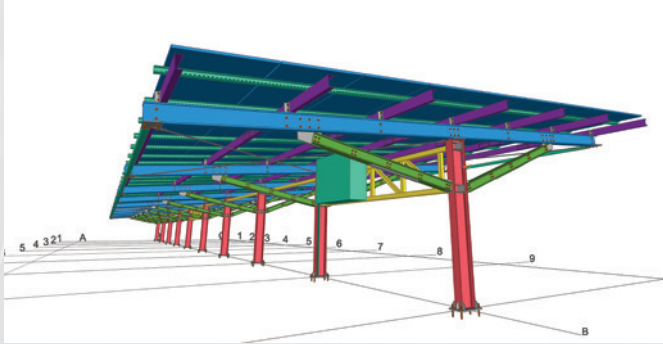


# /TERVEZÉS, FEJLESZTÉS

- **13 fő mérnök csapat**
- Projektenként **egyedileg tervezett és optimalizált** tartószerkezetek
- **EN 1991 1 Eurocode 1** szerinti méretezés, országonként alkalmazva a meteorológiai terheket
- **Dedikált projektmérnök** minden projekthez
- **Szélzóna** vizsgálat
- **Próbacölöpölés** és annak kiértékelése saját szerkezeti lábbal
- **CFD** szimuláció készítés

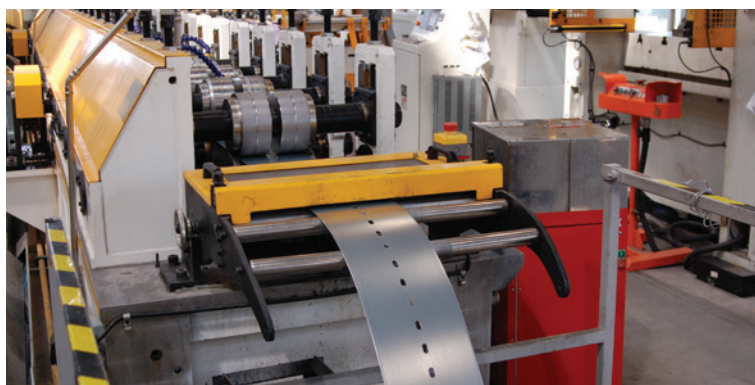
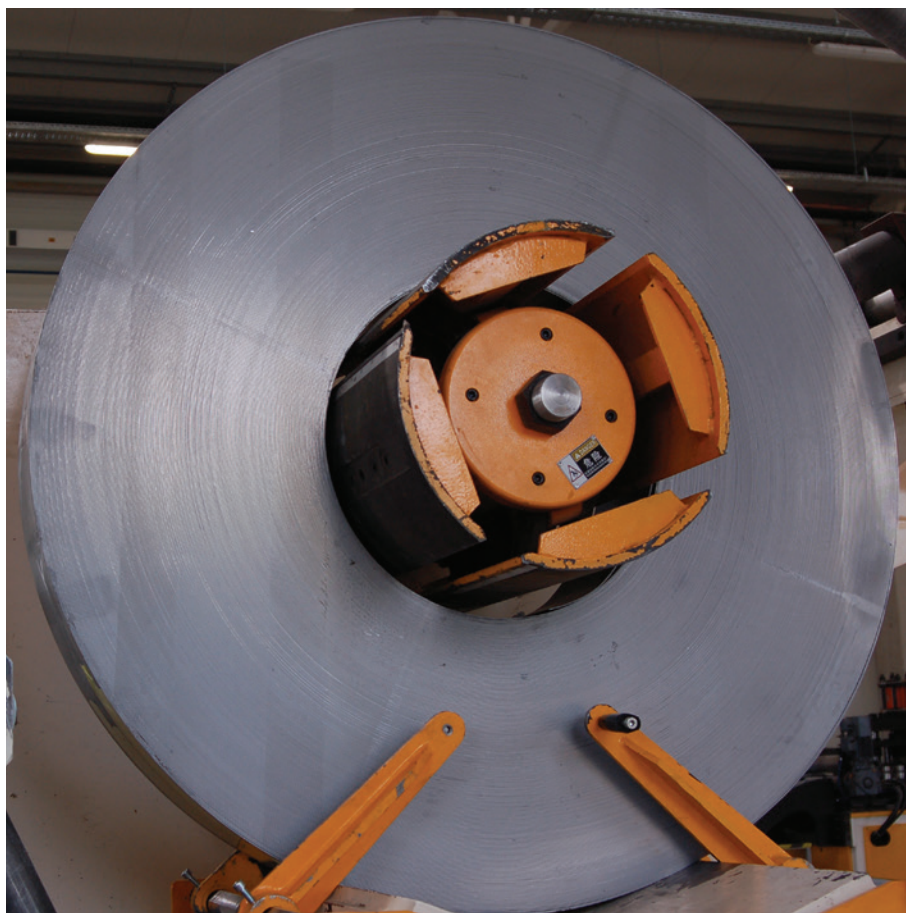






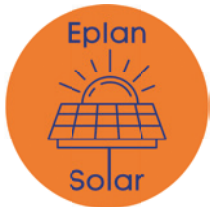
# /GYÁRTÁS





# /EPLAN SOLAR SRL.

## ROMÁNIA



2022 óta az Electraplan Termelő Kft. romániai képviselete az Eplan Solar Srl. A személyes kapcsolat a két vállalat között 2006-tól az Electraplan Románia révén folyamatos. Az Eplan Solar a romániai piacra specializálódott, ahol a magyar és nemzetközi szabványoknak megfelelő termékeinket a helyi előírásoknak megfelelően adaptálja, tovább tervezi és értékesíti kereskedelmi és ipari nagyméretű naperőművek számára.

Fő kompetenciánk a strukturális, projekt specifikus tervezés és értékesítés, valamint a romániai ügyfelek magas színvonalú kiszolgálása. Az Eplan Solar választásával Ön helyi szakértelemre, gyorsabb kommunikációra és testreszabott megoldásokra számíthat. Emellett saját struktúránkkal kapcsolatos építőtelepi szaktanácsadást és húzópróba teszteket is biztosítunk, valamint romániai partnereinken és az Electraplan Kft.-n keresztül mechanikus szerelési szolgáltatásokat is nyújtunk.





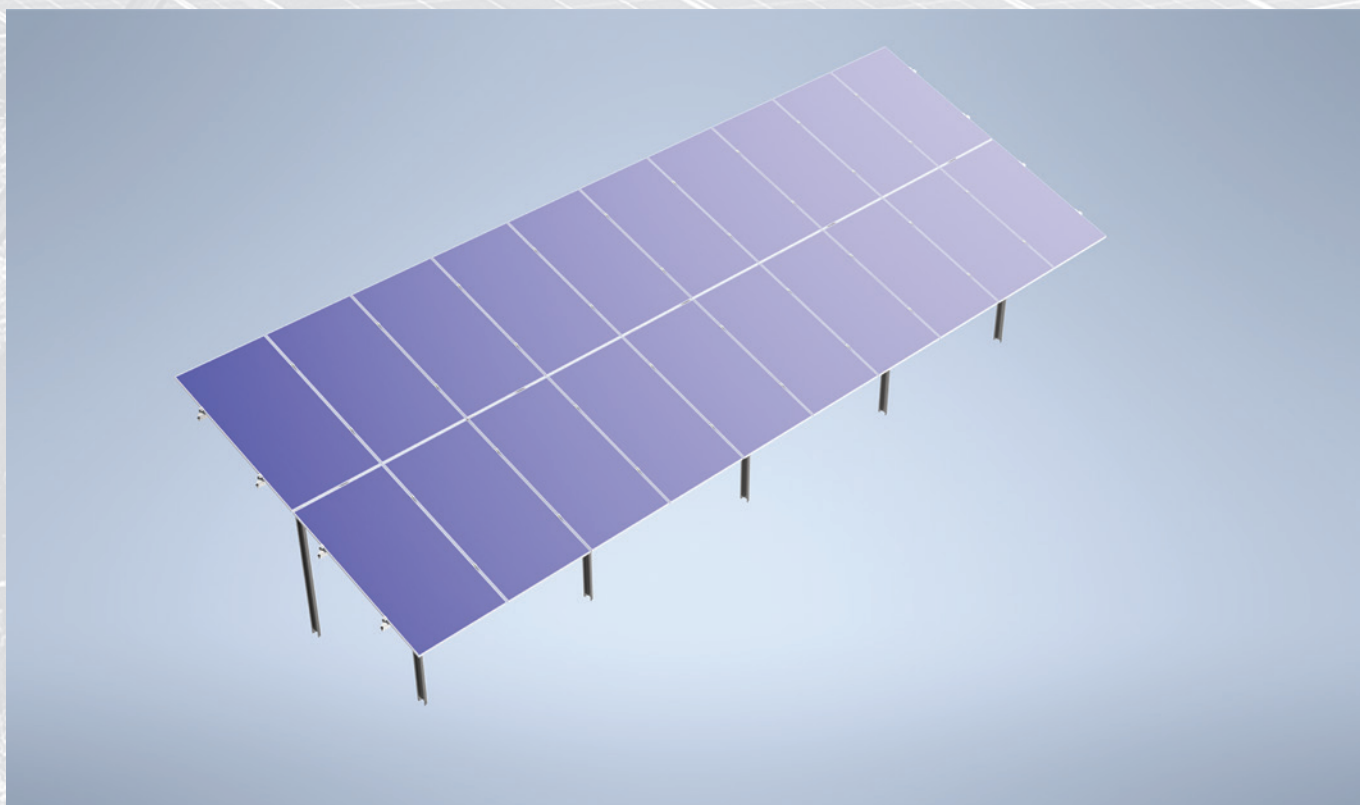
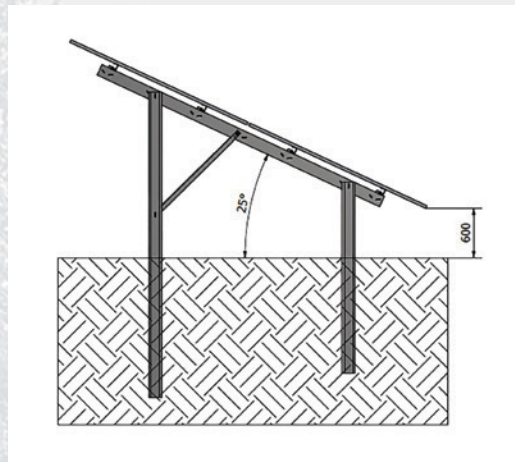


**FÖLDRE TELEPÍTETT**

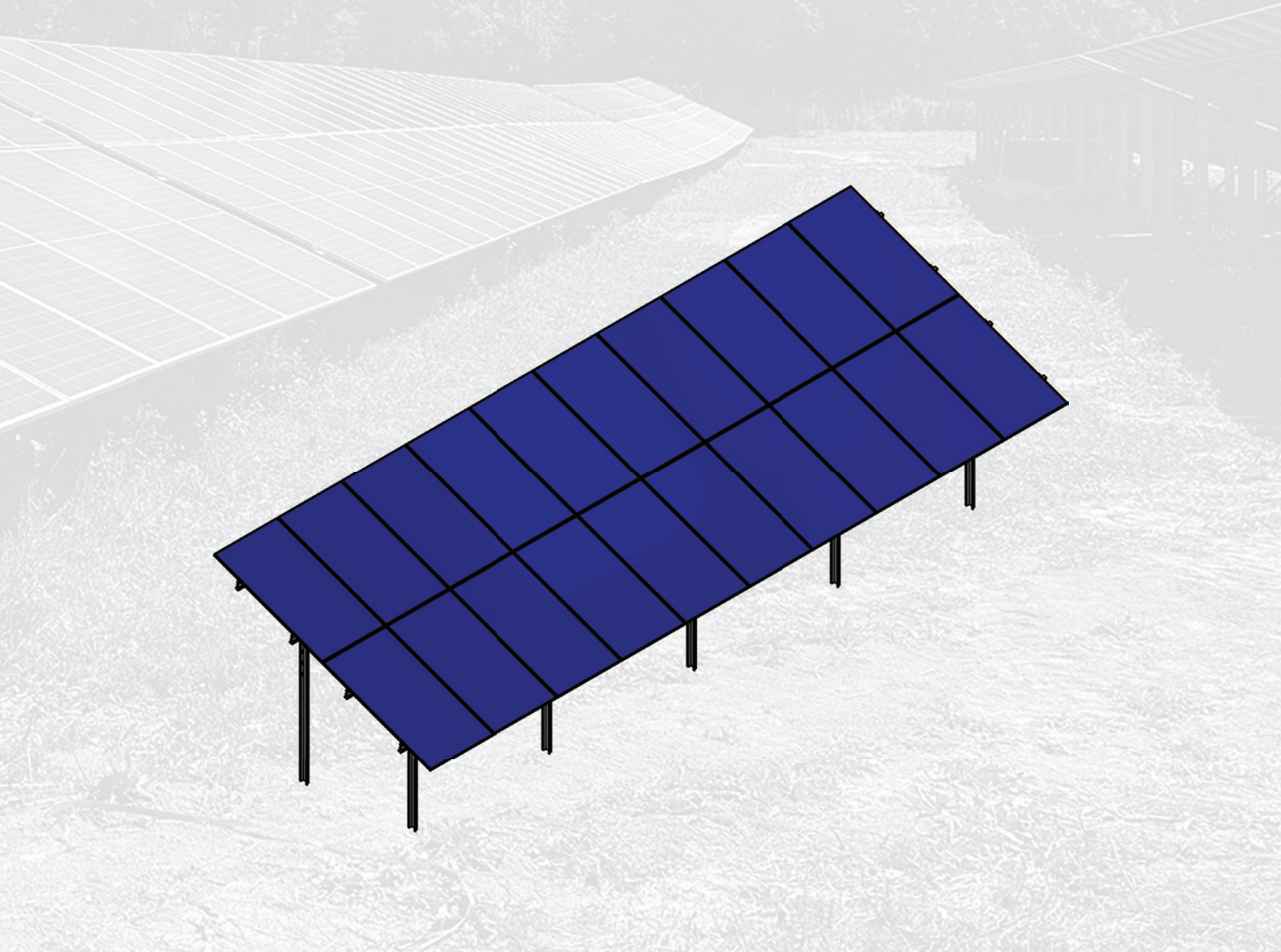
**TARTÓSZERKEZETEK**



- Az E-Solar Eco szerkezet egy kettős álló elrendezésű szerkezet, melyet minden esetben az adott projekthez és napelem mérethez igazítunk
- 2-es álló elrendezés
- 2 lábás megoldás
- Bármely string kiosztás elérhető
- Bármely napelem mérethez igazítható
- Változtatható dőlésszög
- Cölöpölhető megoldás
- Gyors, egyszerű szerelés
- EN 1991 1 Eurocode 1 szerinti méretezés
- Magyar gyártmány

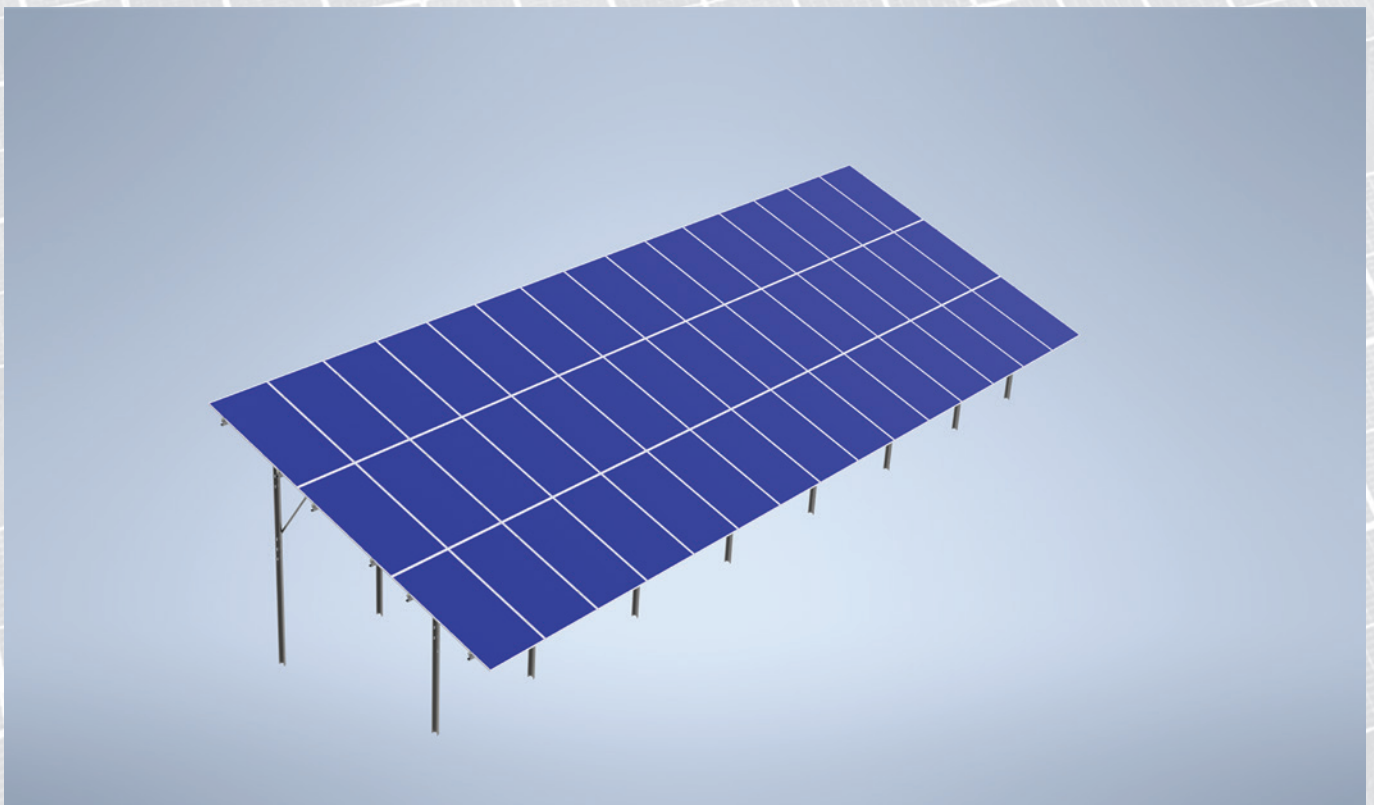
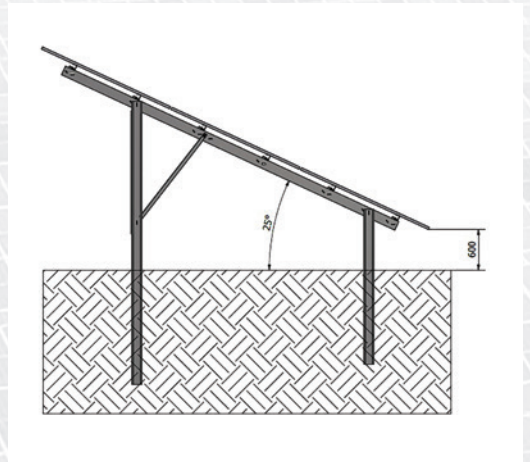


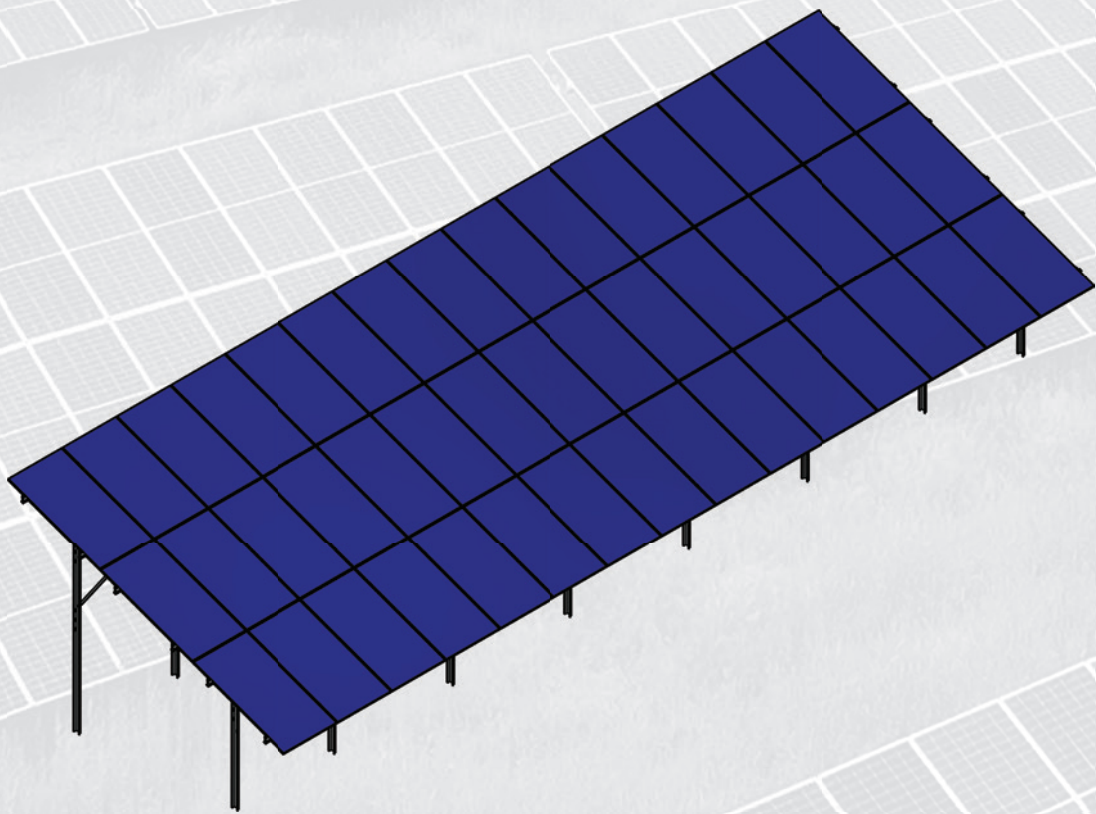




# /GRANDE

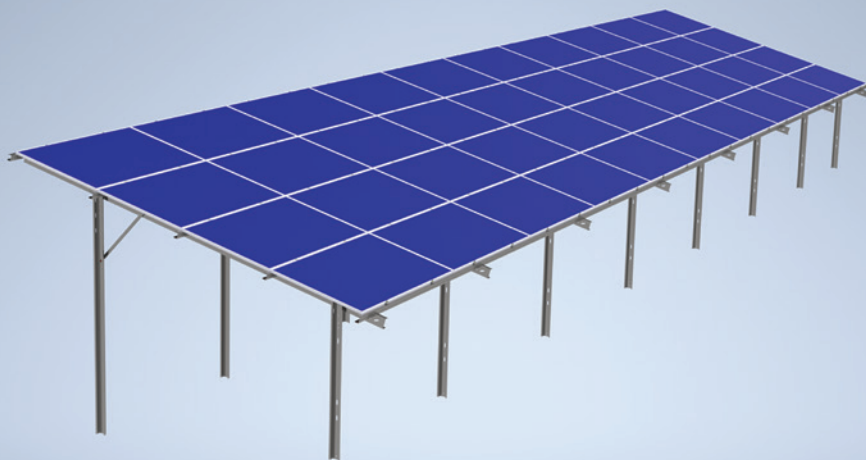
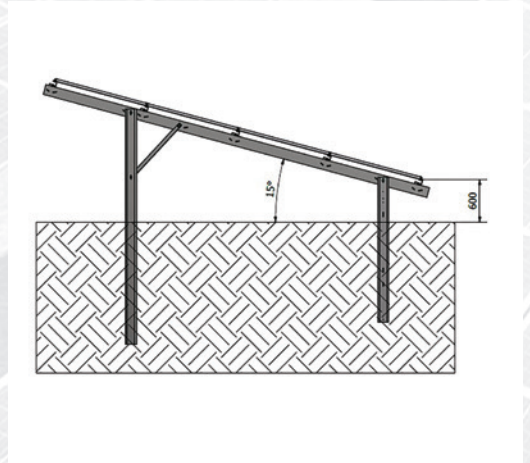
- Az E-Solar Grande szerkezet egy hármás álló elrendezésű szerkezet, melyet minden esetben az adott projekthez és napelem mérethez igazítunk
- 3-as álló elrendezés
- 2 lábas megoldás
- Bármely string kiosztás elérhető
- Bármely napelem mérethez igazítható
- Változtatható dőlésszög
- Cölöpölhető megoldás
- Gyors, egyszerű szerelés
- EN 1991 1 Eurocode 1 szerinti méretezés
- Magyar gyártmány

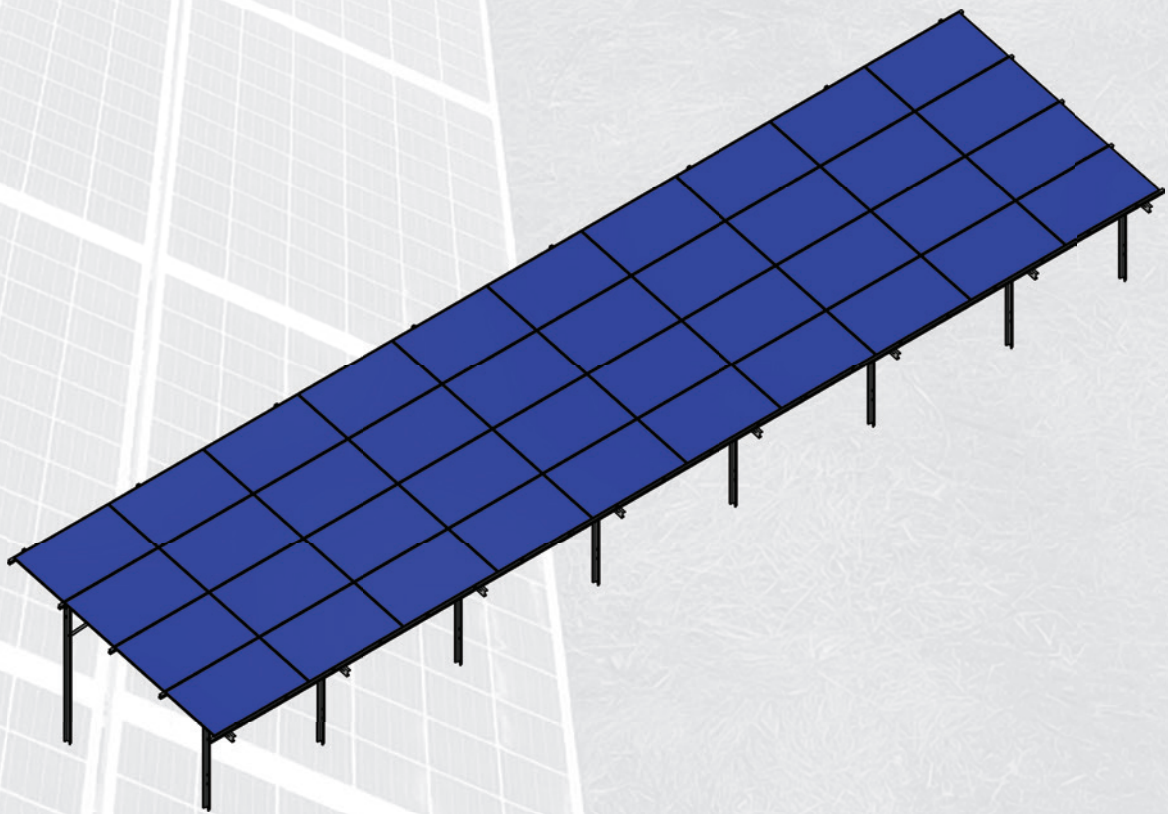




# /QUATTRO

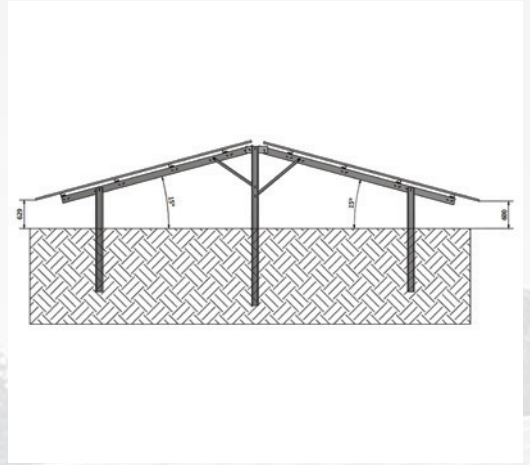
- Az E-Solar Quattro szerkezet egy négyes fekvő elrendezésű szerkezet, melyet minden esetben az adott projekthez és napelem mérethez igazítunk
- 4-es fekvő elrendezés
- 2 lábas megoldás
- Bármely string kiosztás elérhető
- Bármely napelem mérethez igazítható
- Változtatható dőlésszög
- Cölöpölhető megoldás
- Gyors, egyszerű szerelés
- EN 1991 1 Eurocode 1 szerinti méretezés
- Magyar gyártmány

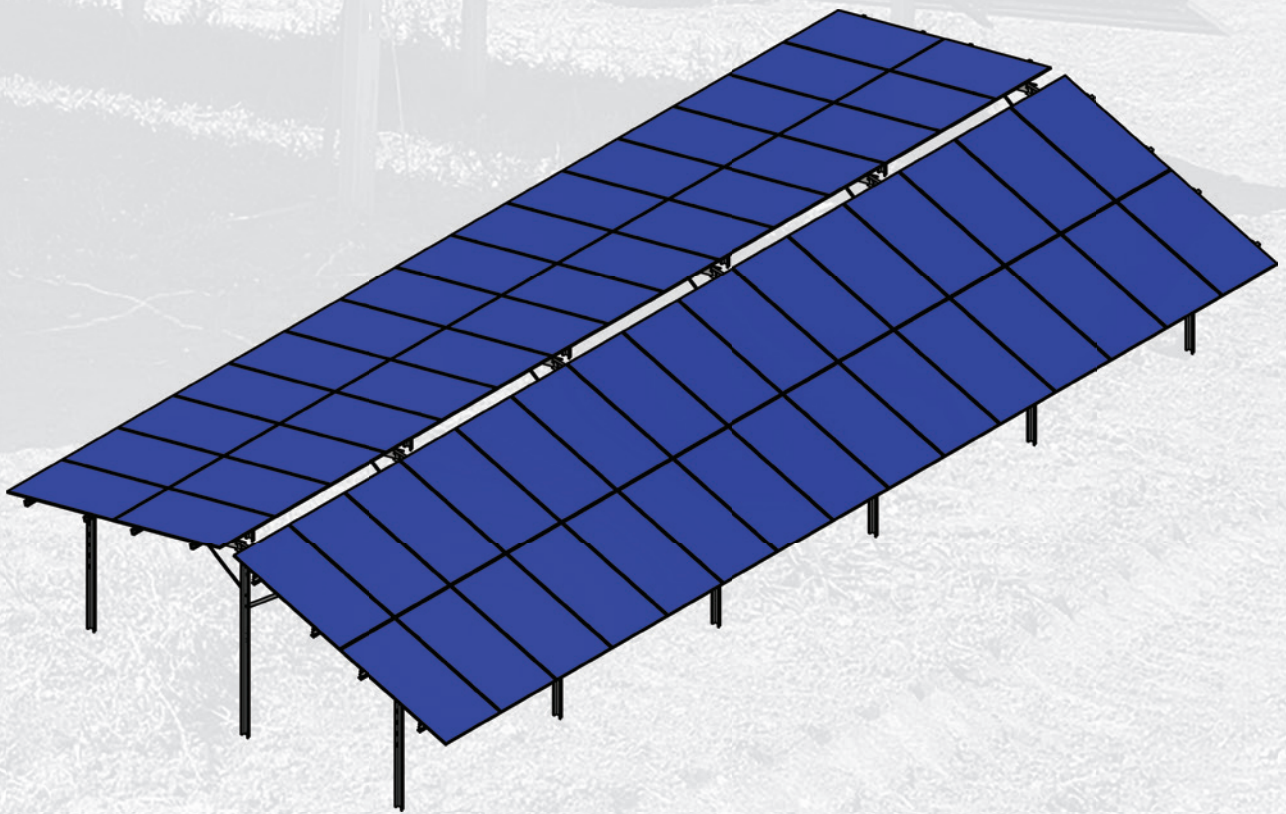




# /ECO K-NY 3 LÁBAS

- Az E-Solar Eco K-Ny szerkezet egy kettes álló elrendezésű, Kelet-Nyugati tájolású szerkezet, melyet minden esetben az adott projekthez és napelem mérethez igazítunk
- 2-es álló elrendezés
- 3 lábás megoldás
- Kelet-Nyugat tájolású
- Bármely string kiosztás elérhető
- Bármely napelem mérethez igazítható
- Változtatható dőlésszög
- Cölöpölhető megoldás
- Gyors, egyszerű szerelés
- EN 1991 1 Eurocode 1 szerinti méretezés
- Magyar gyártmány





# /REFERENCIÁK

## FÖLDRE TELEPÍTETT TARTÓSZERKEZETEK



Aiud (Nagyenyed) 1 MWp



Aiud K-NY (Nagyenyed) 1 MWp



Alba Iulia (Gyulafehérvár) 0,8 MWp



Mezőcsát 120 MWp



Bicske 4 MWp





Berente 20 MWp



Brasov (Brassó) 4,3 MWp



Boldog 7,5 MWp



Cegléd 1 MWp



Cluj-Napoca (Kolozsvár) 0,5 MWp



Iasi (Jászvásár) 1 MWp



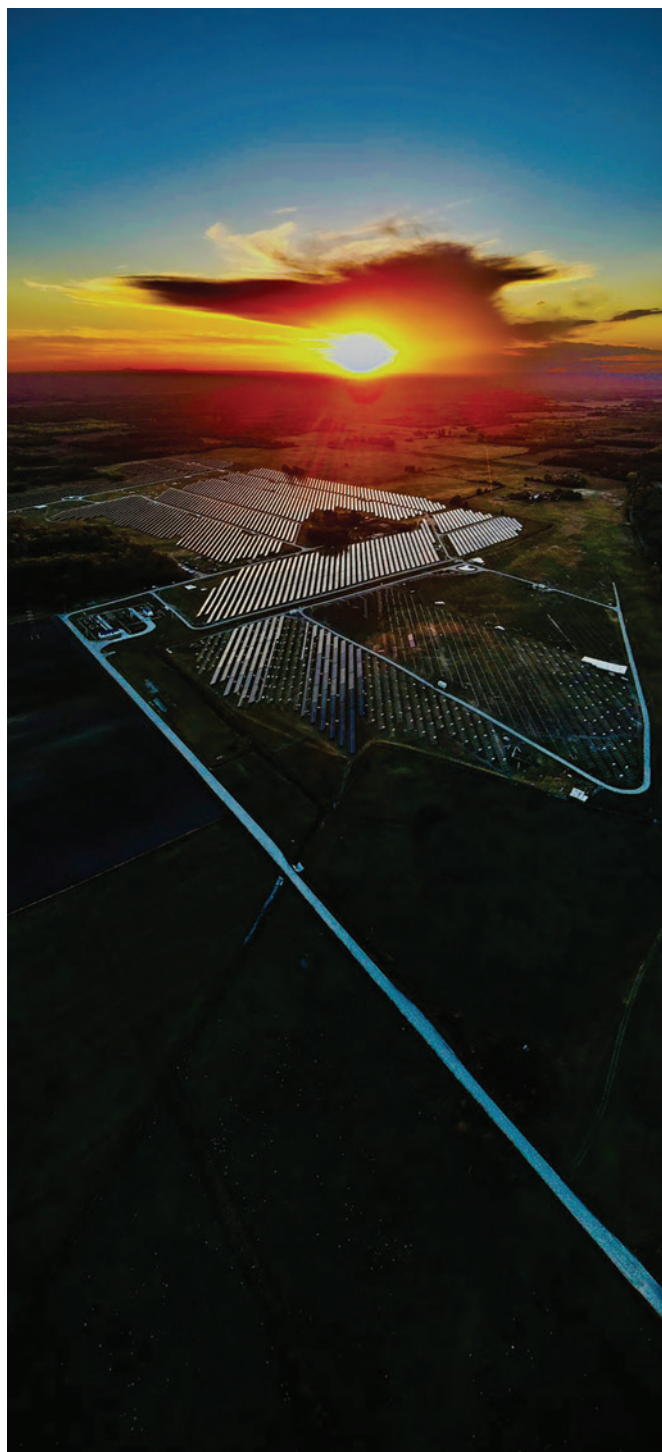
Túrkeve 54 MWp



Jászberény 10 MWp



Miercurea Ciuc (Csíkszereda) 3,2 MWp



Kiskunhalas 73 MWp



Győr 2,7 MWp



Miercurea Sibiului (Szerdahely) 3,7 MWp



Mosonmagyaróvár 5 MWp



Nagyréde 3 MWp



Nyirád (saját erőmű) 1 MWp



Óhíd (saját erőmű) 500 kWp



Rezi 500 kWp



Sajószentpéter 20 MWp



Berente 20 MWp



Saratel (Szeretfalva) 2,9 MWp



Sighisoara (Segesvár) 1,4 MWp



Sebes (Szászsebes) 4,6 MWp



Szentkirályszabadja 500 kWp



Tápióbitske 2 MWp



Szajol 1,5 MWp



Várpalota 3,5 MWp



Tizsasüly 1 MWp



Voislova (Szörénybalázsd) 1,5 MWp

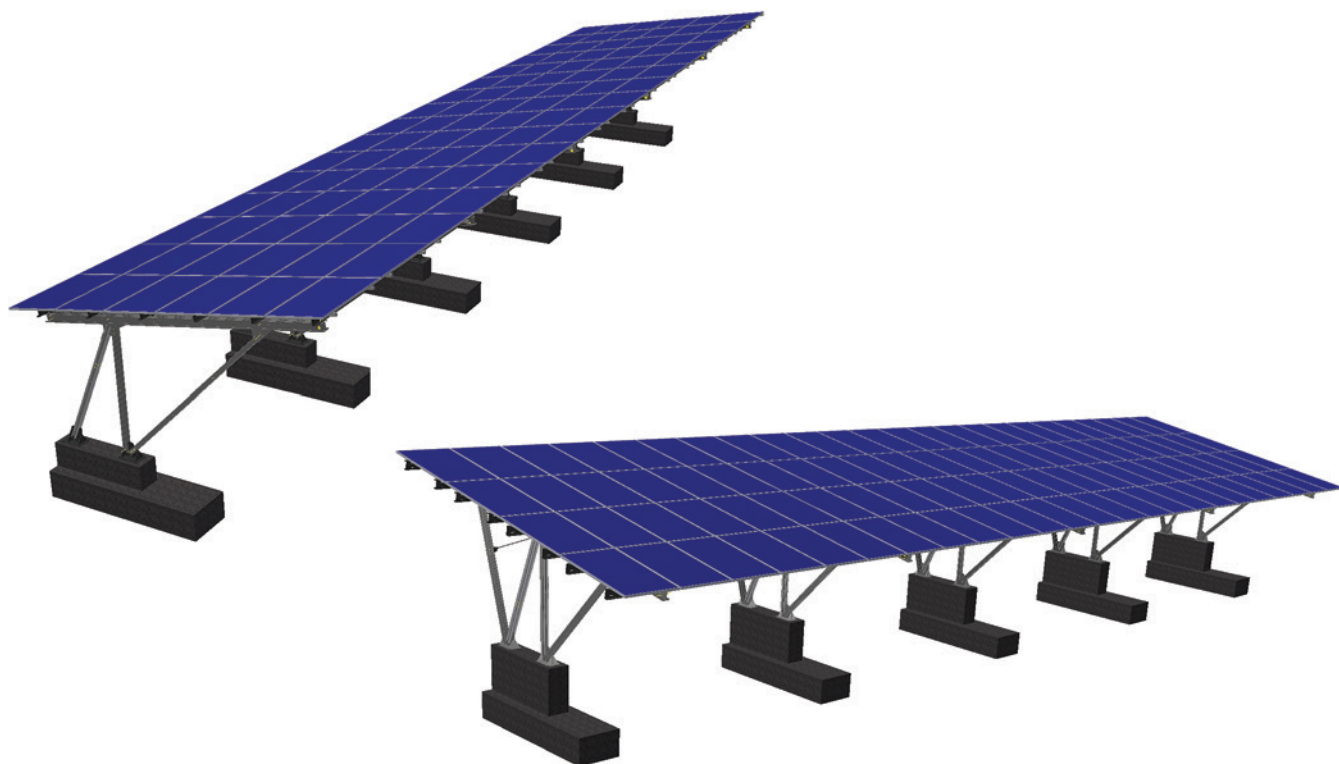
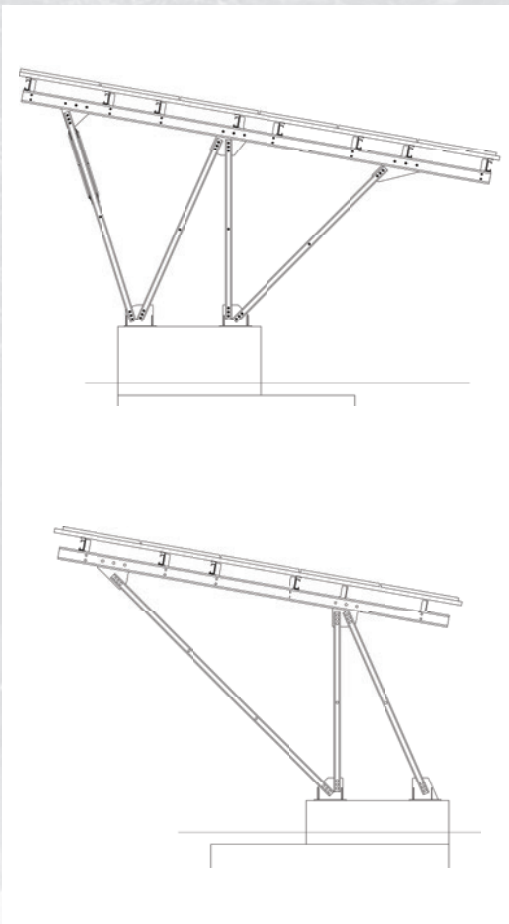


# **CARPORTOK**



# /E-SOLAR FCP/BCP

- Vevői igényeknek megfelelően 6 fekvő, vagy 3, 4 álló napelem elrendezésben
- A keretállások között 2 személyautó parkolhat, magasságának köszönhetően a magasabb járművek is elférnek alatta
- Modulárisan bővíthető
- Betonozott lábakkal
- Gyors, egyszerű szerelés
- Statikai szakvéleménnyel igazolt teherbírás
- Magyar gyártmány

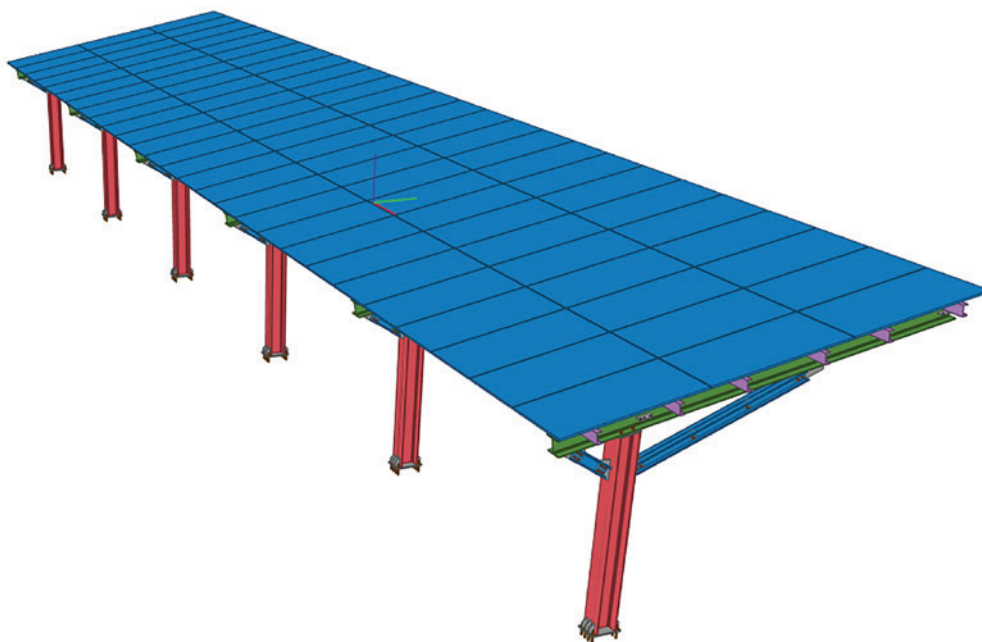
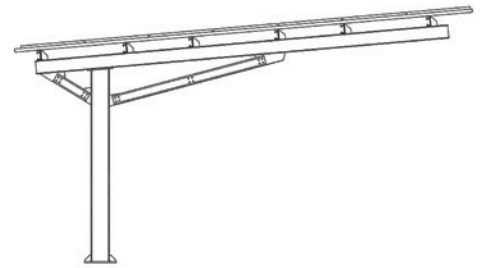






# /E-SOLAR-ON-SIDE-O/C-CP

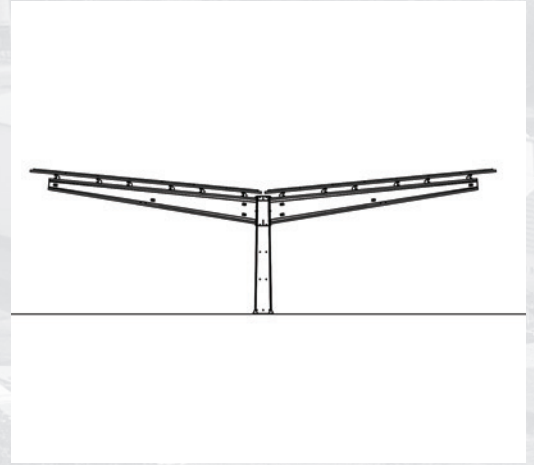
- Parkolást nézve nyitott és zárt szerkezet, vevői igényeknek megfelelően fekvő és álló napelem elhelyezés is lehetséges
- Vízzárt kivitelben is rendelhető, modulárisan bővíthető
- Szabadon egymás mellé állhatnak egy oldalról a járművek a központi lábaknak köszönhetően
- 5-7,5 fokos dőlésszög
- Speciálisan hajlított és hengerelt elemekből felépített, hegesztett és csavarozott tartószerkezet
- Gyorsan és egyszerűen szerelhető
- Statikai szakvéleménnyel igazolt teherbírás
- Magyar fejlesztés és gyártmány





# /E-SOLAR-KTA-EW-CP

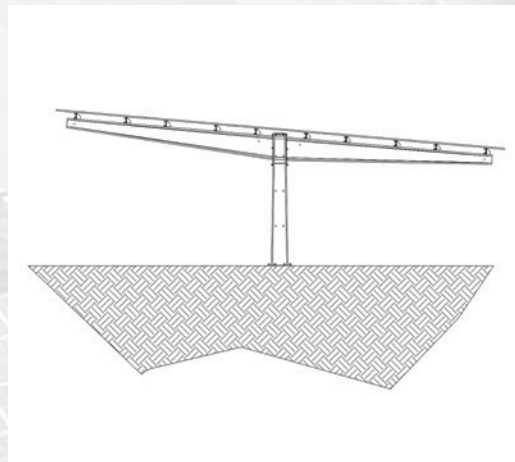
- Kelet-Nyugati tájolású, vevői igényeknek megfelelően fekvő és álló napelem elhelyezés is lehetséges
- Vízzárt kivitelben is rendelhető, modulárisan bővíthető
- Szabadon egymás mellé állhatnak a járművek a központi lábaknak köszönhetően
- 5 fokos dőlésszög
- Speciálisan hajlított elemekből felépített, hegesztett és csavarozott tartószerkezet
- Gyorsan, egyszerűen szerelhető
- Statikai szakvéleménnyel igazolt teherbírás
- Magyar fejlesztés és gyártmány





# /E-SOLAR-KTA-S-CP

- Déli tájolású, vevői igényeknek megfelelően fekvő és álló napelem elhelyezés is lehetséges
- Vízzárt kivitelben is rendelhető, modulárisan bővíthető
- Szabadon egymás mellé állhatnak a járművek a központi lábaknak köszönhetően
- 5-7,5 fokos dőlésszög
- Speciálisan hajlított elemekből felépített, hegesztett és csavarozott tartószerkezet
- Gyorsan és egyszerűen szerelhető
- Statikai szakvéleménnyel igazolt teherbírás
- Magyar fejlesztés és gyártmány





# /REFERENCIÁK

## CARPORTOK



Enying 50 kWp



Aquaworld 400 kWp



Budapest 1,1 MWp



Jászalkotó 200 kWp





Jászberény 380 kWp



Nagytarcsa 370 kWp



Vésztő (saját erőmű) 500 kWp

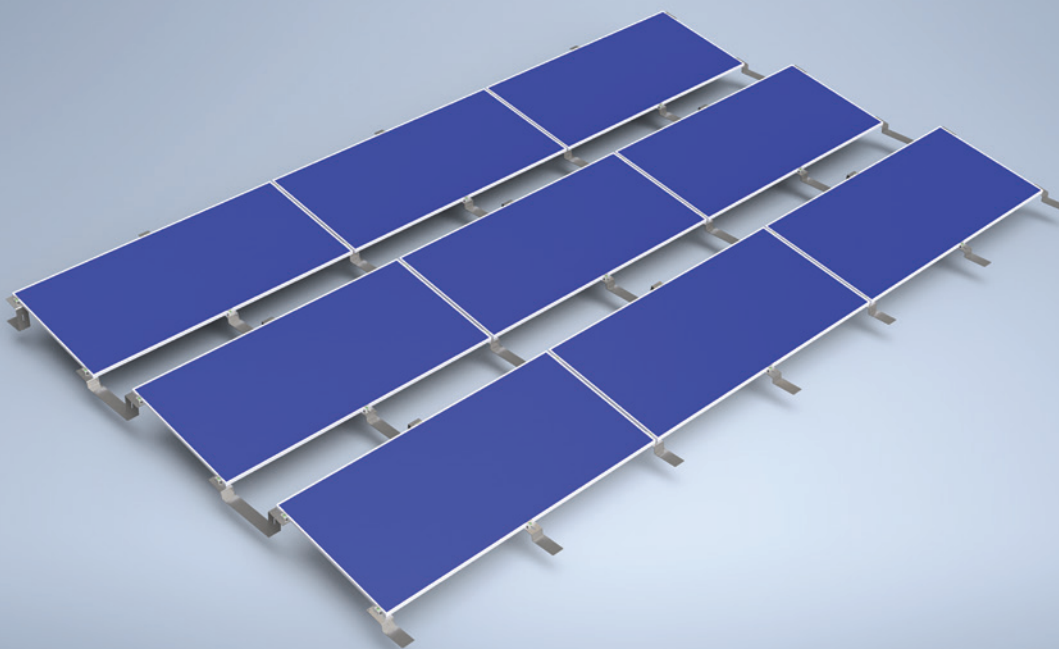


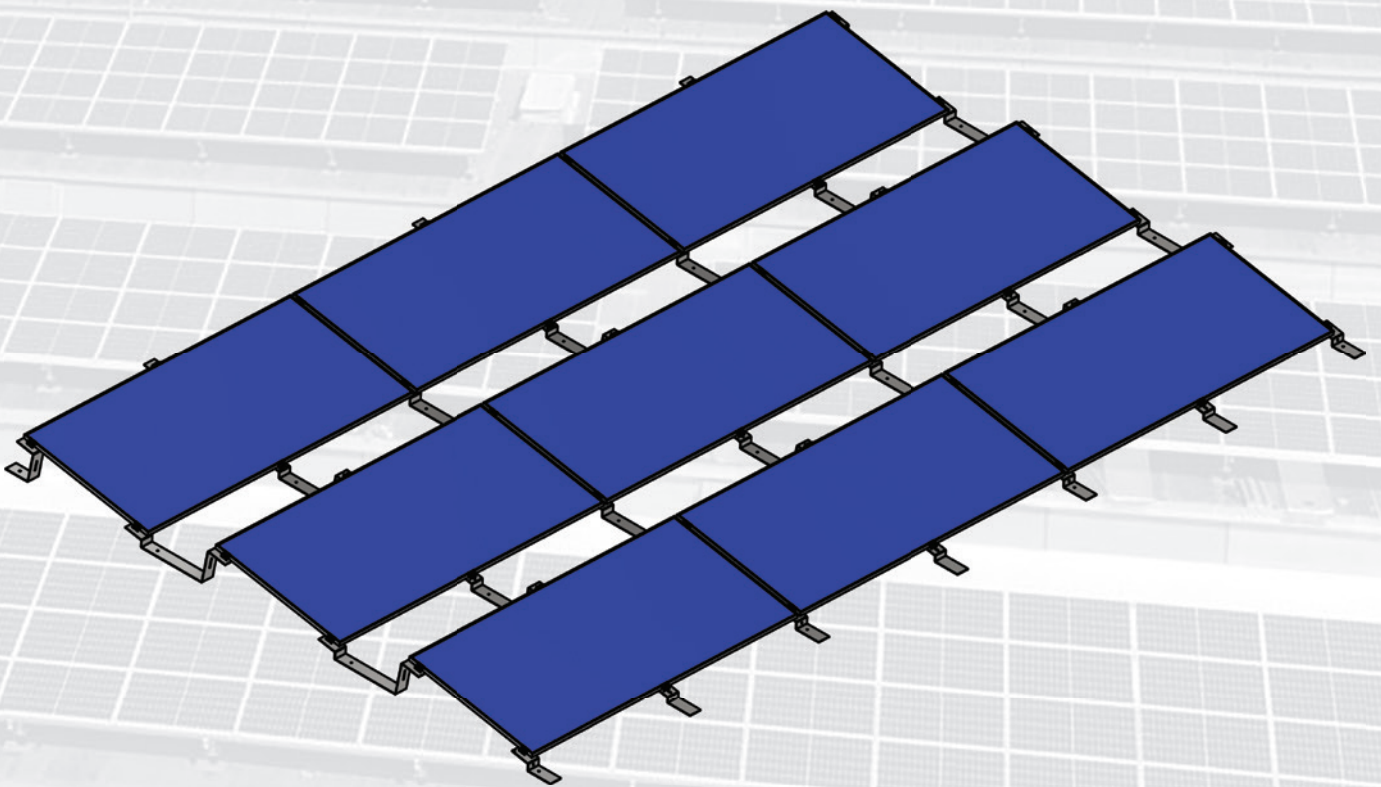
# LAPOSTETŐRE TELEPÍTETT TARTÓSZERKEZETEK



# /E-SOLAR EASYFLAT-D

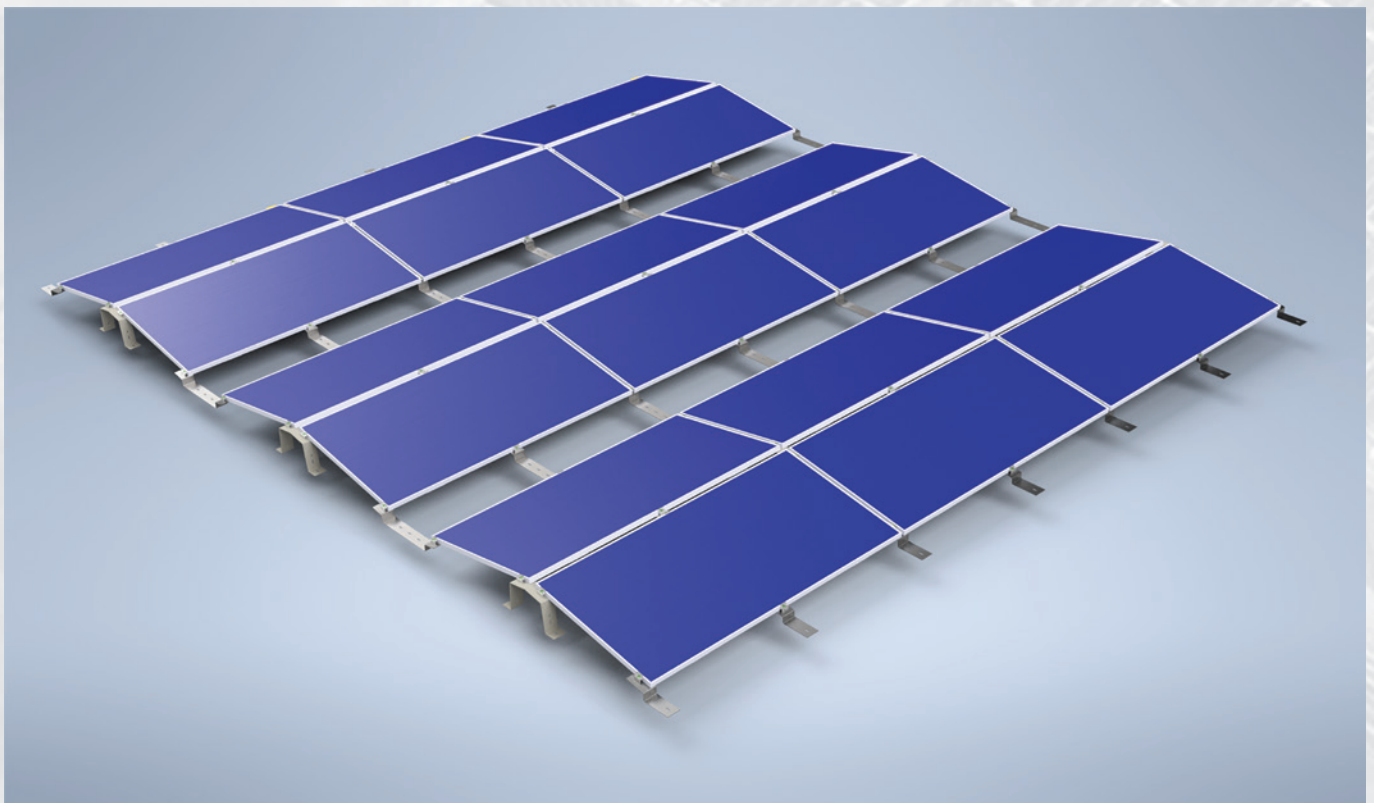
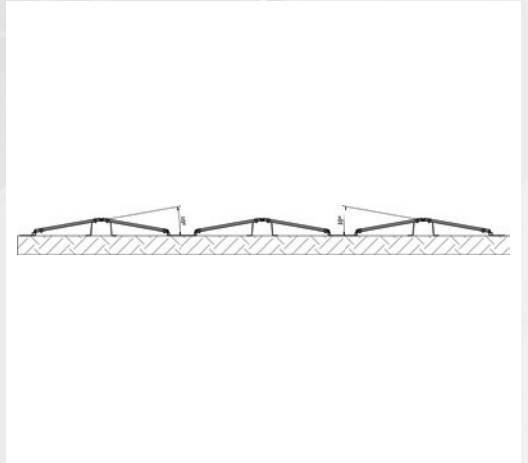
- Az E-Solar EasyFlat- D szerkezt egy 1-es fekvő elrendezésű lapostetős szerkezet, melyet minden esetben az adott projekthez és napelem mérethez igazítunk
- 1-es fekvő elrendezés
- Déli tájolású
- Bármely string kiosztás elérhető
- Bármely napelem mérethez igazítható
- 10°-os dőlésszög
- 6 pontos alátámasztás
- Ballasztos rögzítés
- Gyors, egyszerű szerelés
- EN 1991 1 Eurocode 1 szerinti méretezés
- Magyar gyártmány

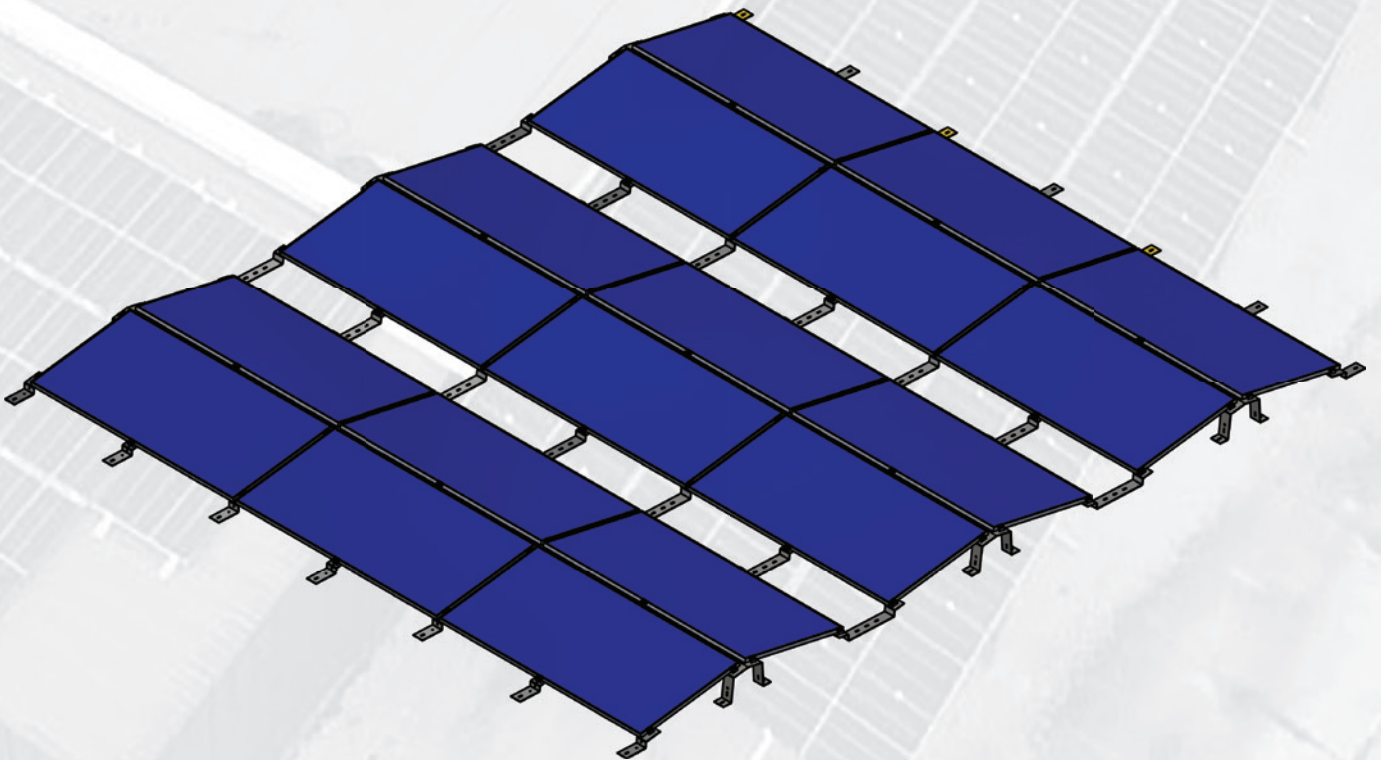




# /E-SOLAR EASYFLAT- K-NY

- Az E-Solar EasyFlat- D szerkezt egy 1-es fekvő elrendezésű lapostetős szerkezet, melyet minden esetben az adott projekthez és napelem mérethez igazítunk
- 1-es fekvő elrendezés
- Déli tájolású
- Bármely string kiosztás elérhető
- Bármely napelem mérethez igazítható
- 10°-os dőlésszög
- 6 pontos alátámasztás
- Ballasztos rögzítés
- Gyors, egyszerű szerelés
- EN 1991 1 Eurocode 1 szerinti méretezés
- Magyar gyártmány





# /REFERENCIÁK

## LAPOSTETŐRE TELEPÍTETT TARTÓSZERKEZETEK



Aquaworld 85 kWp



Bucuresti (Bukarest) 1 MWp

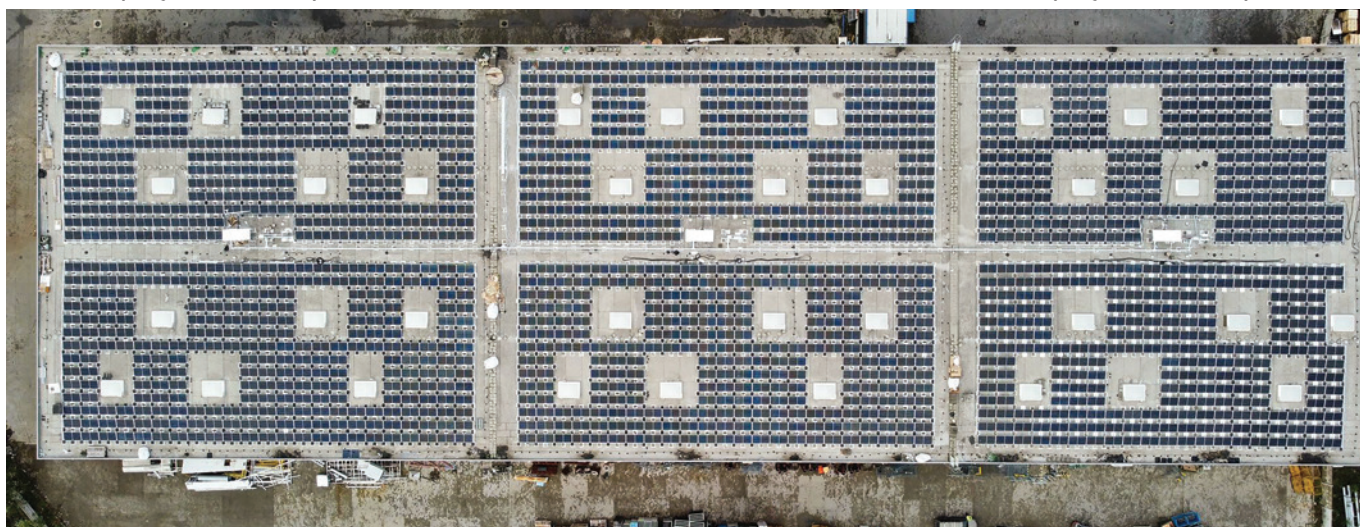




Nyírad (saját erőmű) 250 kWp



Óhíd (saját erőmű) 50kWp



Jászberény 1,8 MWp



Románia, Sepsiszentgyörgy 200 kWp



Sibiu (Nagyszeben) 0,8 MWp

# /SZERELÉS, KIVITELEZÉS

Cégünk professzionális gárdával és gépparkkal rendelkezik, akikkel 0,5 MWp vagy afeletti projektek mechanikai kivitelezését tudjuk vállalni.

Munkanemek:

- GPS koordináták kitűzése
- Cölöpölés
- Helyszíni logisztika
- Szerkezet szerelés
- Panelek installációja



# /TANUSÍTVÁNYOK

## TANUSÍTVÁNY

az

### üzemi gyártásellenőrzés (ÜGYE) megfelelőségéről az EN 1090-1 szerint

az Európai Parlament és Tanács 2011. március 9-i 305/2011/EU rendelete (CPR) értelmében.

#### A TÜV Thüringen Hungary Kft.

az alábbiakat tanúsítja:

Gyártó: (gyártó vagy meghatalmazott képviselője)	<b>ELECTRAPLAN-Termelő Kft.</b> <b>H-2030 Érd, Budafoki út 10.</b>
Gyártóüzem(ek): (telephely)	H-5530 Vésztő, külterület hrsz. 0762/1, 0762/2 – (EN 1090-2,-3,-4) H-8454 Nyírad, külterület hrsz. 0124/11 – (EN 1090-4)
Építési termék / Érvényességi terület:	Teherhordó acélszerkezeti elemek EXC3 kiviteli osztályig az EN 1090-2 szerint (Vésztő TH), Teherhordó alumíniumszerkezetek EXC2 kiviteli osztályig az EN 1090-3 szerint (Vésztő TH), Hidegen alakított szerkezeti elemek EXC1 kiviteli osztályig az EN 1090-4 szerinti (Vésztő TH és Nyírad TH).
CE-jelölési módszer:	ZA 3.3, ZA 3.4 az EN 1090-1:2009+A1:2011 szabvány ZA melléklete szerint.
Igazolás:	Ez a tanúsítvány igazolja, hogy a teljesítmény állandóságának értékelésére és igazolására vonatkozó valamennyi rendelkezés teljesült az <b>EN 1090-1:2009+A1:2011</b> harmonizált szabvány ZA mellékletében leírtak alapján és 2+ rendszer szerint, valamint az üzemi gyártásellenőrzés megfelel a fentiekben meghatározott valamennyi előírt követelménynek. A fent megnevezett gyártó jogosult a <b>CE 3046</b> megfelelőségi jel használatára
Érvényesség kezdete: (Első kiadás dátuma)	<b>2024.06.20.</b>
Az érvényesség vége: (Felülvizelési dátum)	<b>2025.06.19.</b>
Érvényességi idő:	Ez a tanúsítvány mindaddig érvényes, amíg a meghatározott műszaki specifikáció előírásaiban az EN 1090-1 szabvány előírásaival összefüggésben, valamint a gyártási körülményekben vagy az üzemi gyártásellenőrzési követelményekben lényeges változás nem következik be.
Jegyzőkönyv száma:	TTHU-VT-24-1022J
Megjegyzések:	Ehhez a tanúsítványhoz kapcsolódik a <b>TTHU-1090-2-24-1022T</b> sz. hegesztőüzemi tanúsítvány.
Kiállítás helye / dátuma:	Budapest / 2024.07.05.
Tanúsítvány száma:	<b>TTHU-1090-1-24-1022T</b>



Wiegand Krisztina  
Bejelentett szervezet vezetője

A NAH által NAH-6-0073/2024/K számon akkreditált terméktanúsító szervezet.

TÜV Thüringen Hungary Kft.  
H-1118 Budapest, Budaörsi út 45.  
web: tuv-hungary.hu | e-mail: info@tuv-hungary.hu

# /TANUSÍTVÁNYOK

## HEGESZTŐÜZEMI TANUSÍTVÁNY

Az EN 1090-1 szabvány B.1. táblázatának a követelményei alapján

a TÜV Thüringen Hungary Kft.

az alábbiakat tanúsítja:

<b>Gyártó:</b> (gyártó vagy meghatalmazott képviselője)	<b>ELECTRAPLAN-Termelő Kft.</b> <b>H-2030 Érd, Budafoki út 10.</b>
<b>Gyártóüzem(ek):</b> (telephely)	<b>H-5530 Vésztő, külterület hrsz. 0762/1, 0762/2</b>
<b>Műszaki előleírás:</b>	<b>EN 1090-2:2018</b> <b>EN 1090-3:2019</b>
<b>Kivitelezési osztály:</b>	<b>EXC3-ig az EN 1090-2 szerint</b> <b>EXC2-ig az EN 1090-3 szerint</b>
<b>Hegesztési eljárás(ok):</b> (az EN ISO 4063 szerint)	<b>111 - Bevontelektrodás kézi ívhegesztés</b> <b>131 - Fogyóelektrodás, semleges védőgázos ívhegesztés</b> <b>135 - Fogyóelektrodás, aktív védőgázos ívhegesztés</b> <b>141 - Volfrámelektrodás, semleges védőgázos ívhegesztés</b>
<b>Alapanyag(ok):</b> (szilárdsági osztály/szabvány)	<b>Anyagcsoport 1.1, 1.2, 8.1, 22.4-22.1 a CEN ISO/TR 15608</b> <b>szabvány és az EN 1090-2 szabvány 5. fejezete szerint</b>
<b>Vezető hegesztési felelős:</b> (név, képzettség)	<b>Hrivnák Mihály Gábor, IWE/EWE, C szint</b>
<b>Hegesztési felelős helyettes(ek):</b> (név, képzettség)	<b>ifj. Hrivnák Mihály Gábor, IWE/EWW, C szint</b> <b>Jakab József, minősített hegesztő (megfelelő hegesztéstechnikai</b> <b>gyakorlattal), B szint</b>
<b>Igazolás:</b>	<b>A hivatkozott műszaki előírások rendelkezései alapján a hegesztési</b> <b>tevékenységre vonatkozó követelmények teljesültek.</b>
<b>Érvényesség kezdete:</b> (Első kiadás dátuma)	<b>2024.06.20.</b>
<b>Az érvényesség vége:</b> (felügyeleti dátum)	<b>2025.06.19.</b>
<b>Érvényességi idő:</b>	<b>Ez a tanúsítvány mindaddig érvényes, amíg a hivatkozott műszaki</b> <b>előírás követelményei az EN 1090-1 szabvánnyal összefüggésben</b> <b>nem változnak és az érintett gyártóüzem gyártási feltételeiben vagy</b> <b>az üzemi gyártásellenőrzési követelményekben lényeges változás</b> <b>nem következik be.</b>
<b>Megjegyzések:</b>	<b>Ez a hegesztőüzemi tanúsítvány a „Tanúsítvány az üzemi</b> <b>gyártásellenőrzés (ÜGYE) megfelelőségéről” kiállított</b> <b>TTHU-1090-1-24-1022T számú tanúsítvánnyal együtt érvényes.</b>
<b>Kiállítás helye / dátuma:</b>	<b>Budapest / 2024.07.04.</b>
<b>Tanúsítvány száma:</b>	<b>TTHU-1090-2- 24-1022T</b>

*Wiegand*   
Wiegand Krisztina  
Bejelentett szervezet vezetője



A NAH által NAH-6-0073/2024/K számon akkreditált terméktanúsító szervezet.

TÜV Thüringen Hungary Kft.  
H-1118 Budapest, Budaörsi út 45.

web: tuv-hungary.hu | e-mail: info@tuv-hungary.hu



ÉMI-TÜV

## TANUSÍTVÁNY

Az **ÉMI-TÜV SÜD Kft.**

HU – 2000 Szentendre, Dózsa György út 26.

tanúsítja, hogy az

**Electraplan Termelő Kft.**

HU – 2030 Érd, Budafoki út 10.

HU – 8342 Óhíd, Petőfi utca 10.

HU – 8454 Nyirád, Külterület 0124/11 hrsz.

HU – 5530 Vésztő, Külterület 762/1.



**Villanyszerelési anyagok, valamint  
fémszerkezetek, nyomástartó berendezések,  
tároló tartályok és ipari csővezetékek  
gyártása és kereskedelme**

érvényességi területre vonatkozóan  
minőségirányítási rendszert vezetett be és alkalmaz.

Az audit során (jelentésszám: 732110892) bizonyítást nyert,  
hogy a rendszer megfelel az

**MSZ EN ISO 9001:2015**

szabvány követelményeinek.

A tanúsítvány **2024.06.03-tól 2027.06.02-ig** érvényes.

Nyilvántartási szám: **24 100 2202**



ÉMI-TÜV SÜD Kft.

Szentendre, 2024.05.28.

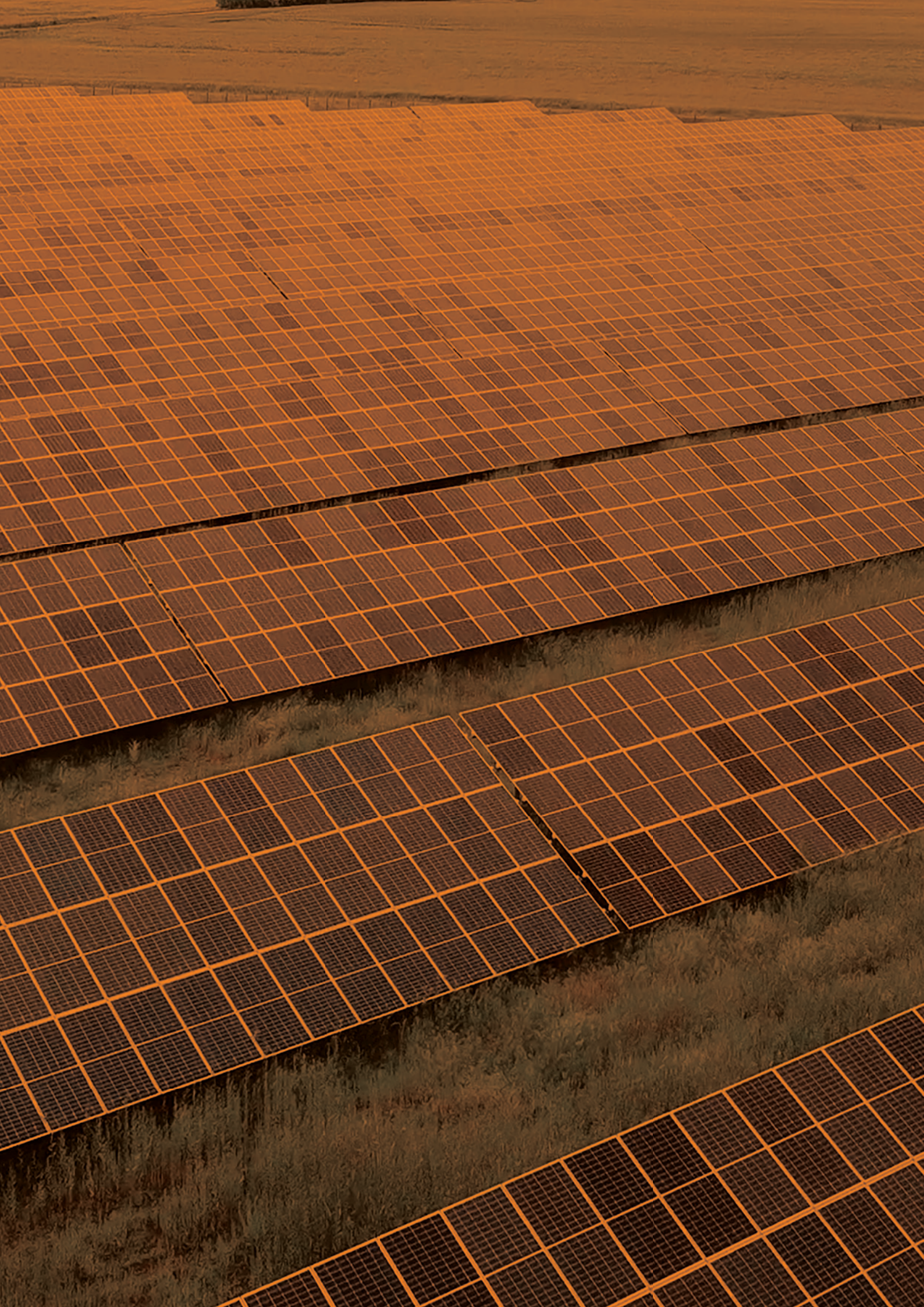


TÜV®







[electraplan.eu](http://electraplan.eu)

Elkötelezettségünk a kiváló minőség,  
pontosság és a megbízások  
szakszerű megvalósítása



# ELECTRAPLAN E-SOLAR

**Látogassa meg oldalainkat,  
kövessen minket!**

-  @electraplantermelokft.8838
-  electraplantermelo
-  Electraplan Kft. Fémmegmunkálás és fémszerkezet gyártás
-  electraplankft

Electraplan-Termelő Kft.  
2030 Érd, Budafoki út 10.  
Magyarország  
Tel.: +36 23 521 300  
info@electraplan.hu  
www.electraplan.eu  
www.electraplan.hu

Eplan Solar Srl.  
Str. Pârâului no. 6,  
Sfântu Gheorghe 520033,  
Kovászna megye, Románia  
Tel.: +40 723 916 782  
office@eplansolar.ro  
www.eplansolar.ro



Az Ön kereskedelmi partnere:

